



広報
こなん

Kenan

No.217

令和4年10月1日
編集・発行 湖南省 秘書広報課
市役所 開行日時：平日 午前8時30分～午後5時15分

東庁舎 〒520-3288 滋賀県湖南市中央一丁目1番地
西庁舎 〒520-3195 滋賀県湖南市石部中央一丁目1番1号
☎0748●72●1290(代) ☎0748●72●3390

えんじのつぶやき

保育園や幼稚園での子どもたちのとっておきの会話を紹介するコーナー。

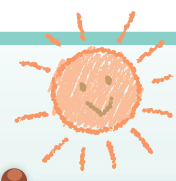
今月は
菩提寺優愛保育園モンチ
です。



夏野菜の収穫に行くと、畑の上だけにたくさんのトンボが飛んでいました。

Aくん「なんでお野菜の上にいっぱいトンボいるのかな～？もしかしたらトンボが畑を守ってくれてるのかな」

Bちゃん「鳥さんに食べたらだめよ～って言ってくれてるんやわ」
『これで安心やな』と空を見上げる子どもたちでした。



わが家の
愛ドル



木元 ^{すず}優順 ちゃん 4歳
^{いより}一順 くん 2歳

弟大好き、お姉ちゃん大好きな姉弟
これからも仲良しで過ごしてね。



愛ドル 大募集中! ご家族やペットも大歓迎です。
どしどしご応募ください。
秘書広報課(東庁舎) ☎71●2300 ☎72●1467

こなんPickup!

障がいのある人に広報を届けたい!
点訳サークル 昴
朗読ボランティア まつかぜ

点訳サークル昴
ボランティア
センターで月2
回15人で活動



▲点訳のチェック 膨大な量です



▲音訳録音中

朗読ボランティア
まつかぜ
甲西図書館で20人
で3班に分かれて
活動

視覚障がいのある人に広報こなんや議会だよりなどを届けるため、活動されている人たちがいます。

点訳サークル「昴」は点字の勉強のため昭和64年に活動を開始しました。広報こなんを訳すには、各自家でパソコンの点字ソフトを用いて作業し、それを持ち寄って全員で校正・編集し、甲西図書館やふれあいの館に置かれた点字プリンターで印刷されます。28ページの広報が点字にすると約100ページ近くになるそうです。また、点字になじまない人のため平成3年に結成された朗読ボランティア「まつかぜ」は、広報こなんを2、3日間かけて音訳。どのように朗読すればわかりやすく聞いてもらえるかを考えながら試行錯誤されています。音訳・点訳された広報は市内の希望される人へ直接届けられます。

両サークル共通の思いは「障がいのある人の、情報がほしいという思いに答えたい」ということ。後継者の育成や子どもたちに関心を持ってもらうため、小学校での点字体験指導や中学校で朗読の発声練習など、活動の幅を広げられています。