



広報
こなん

Kenan

No.228

令和5年9月1日
編集・発行 湖南省 秘書広報課
市役所 開庁日時：平日 午前8時30分～午後5時15分

東庁舎 〒520-3288 滋賀県湖南市中央一丁目1番地
西庁舎 〒520-3195 滋賀県湖南市石部中央一丁目1番1号
☎0748●72●1290(代) ☎0748●72●3390

えんじのつぶやき

保育園や幼稚園での子どもたちのとっておきの会話を紹介するコーナー。

学校法人光星学園
認定こども園ひかり幼稚園

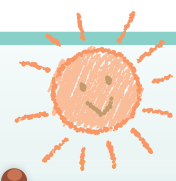


給食の時間に「この食べ物を食べたら、体のどこが強くなるのかな？」と、子どもたちとよく話しています。
Aくん 「きのこが入ってる。きのこ食べたら、どこが強くなるのかなあ？」
Bちゃん 「どこやろう？」
Cくん 「わかった!! 頭が大きくなるんちゃう？」
それを聞いて、クラスのみんなで大笑いしました。



「ゴーヤ食べたら、どこが強くなるかな？」

わが家の
愛ドル



岡田 レニ ちゃん 2歳

きもちいい～ しあわせ♡♡

愛ドル 大募集中! ご家族やペットも大歓迎です。どしどしご応募ください。
秘書広報課(東庁舎) ☎71●2300 ☎72●1467

こなんPickUp!

「改訂版 近江の芭蕉」出版!!



近江文学研究家 いかいゆり子さん

2015年に松尾芭蕉が県内で詠んだ俳句やゆかりの地を紹介する「近江の芭蕉」を出版した近江文学研究家のいかいゆり子さんが、2023年7月に改訂版を出版されました。芭蕉が近江で詠んだ句について句意や季語の解説も添え、写真や地図で詳しく紹介されています。

改訂版を出版されるにあたり、いかいさんは「自分が先輩たちの研究を参考にしたように、私の本を参考にする人がいるかもしれない。次の世代の人の土台となるよう現時点において正確である記録を本に残しました。湖南省にある句碑10基をぜひ見に行ってほしい」と語られました。

いかいさんは「近江のいいところを周知したい」「活動を通じてお世話になってきた人たちへ恩返ししたい」という思いで、現在は石部まちづくりセンターのほか4か所で古典講座を行うなど、滋賀県や湖南省の素晴らしさを紹介する活動に取り組まれています。9月は甲西図書館で講演会をされます。詳しくは25ページをご覧ください。