

広報こなん

KONAN

えーまちこなんの情報紙



～万事ウマくいく年に

なりますように～

湖南市の情報発信

湖南市 公式ホームページ

<https://www.city.shiga-konan.lg.jp/>



市民のライフシーンに合わせた情報を掲載しています。



湖南市 LINE 公式アカウント



イベント・子育てなどの生活に役立つ情報や災害時の緊急情報を配信しています。友だちになり役立つ情報をゲットしよう。



湖南市メール配信サービス



あらかじめ登録した携帯電話などのメールアドレスに災害時の緊急情報などを配信しています。



湖南市 公式アプリ「こなんいろ」



市のバス・ごみ・子育てなど、役立つ情報を見ることができます。「広報こなん」もトップ画面の「市の情報」から見るができます。



ios



Android

湖南市 公式 Facebook



イベントや行政情報などを紹介しています。



湖南市 YouTube 公式チャンネル



市の紹介や市公式 Vtuber Minami の動画などをアップしています。



湖南市 公式 Vtuber MinamiX(旧Twitter)アカウント

Minami がつぶやくアカウントです。フォローをお待ちしています！



広報こなん

KONAN

えーまちこなんの情報紙

2026.Jan.

1

No.256

03 令和8年 新年のごあいさつ

04-05

確定申告の準備はお早めに！

提出期間は2月16日㊥から3月16日㊥です

06-13

【こなんニュース】

すすめ！みんなのSDGs

湖南市が進める小規模多機能自治について㊦

14-15

まちのわだい／消費者悩みの相談室

16-20

情報アラカルト

21

図書館へいこう

22

子育て応援ガイド

23

楽うまcooking／お誕生・おくやみ／
みんなのコーナー

公共施設予約システムをご利用ください

インターネットから湖南市の公共施設の空き状況の確認や予約申込ができます。



「防災行政無線」を聞きもらしたときは…

TEL 0748-72-5040

防災行政無線の放送内容を電話で確認することができます。

人口のうごき

総人口●54,046 (+41) 男●28,135 (+37)
世帯数●25,566 (+35) 女●25,911 (+4)
令和7年11月30日現在 ※()は前月比

広報こなんアンケート実施中

公式ホームページから回答を受け付けています。



市長への手紙

市民の皆さんからの市政に対する「声」をお待ちしています。詳しくは市ホームページをご確認ください。

私製の封書・ハガキでもお受けします。

〈〒520-3288 湖南市役所秘書広報課あて〉住所記載不要

返事が必要な場合は住所、氏名、電話番号を必ずご記入ください。特定の個人や団体を誹謗中傷するもの、営利目的や宗教に関するもの、個人的な意見などには返信できません。



今月の表紙

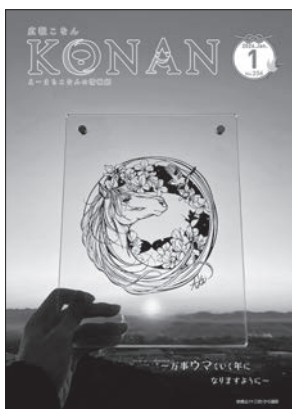
「万事ウマくいく年になりますように」

今月の表紙は、湖南市出身の切り絵作家、Aika(あいか)さんによる切り絵の作品を岩根山(十二坊)の頂上から朝日にかざして撮影した1枚です。

今年の干支である馬をメインに市の花・鳥に選定されているサツキとウグイス、そして市章を組み合わせてデザインされました。

1枚の紙から仕上がる作品は、馬のたてがみが風でなびいている臨場感ある様子が繊細に表現されています。

24ページのこなんピックアップにてAikaさんを紹介していますのでご覧ください。





湖南市長 松浦 加代子

あけましておめでとうございます。
皆さまには、輝かしい新年をお迎
えのこととお喜び申し上げます。

昨年、四月には湖南市立甲西中学
校夜間学級が開設、また秋には、わた
S H I G A 輝く国スポ・障スポ20
25が湖南市においても開催され、
明るいニュースにまちが沸きました。

特に、「国民スポーツ大会・剣道、全
国障害者スポーツ大会・バレーボー
ル（知的障がい部）では、官民が一
体となり、全国からたくさんのお客
様をお出迎えできました。選手や選
手を応援されてきた方々からは「湖
南市でのおもてなしがとてもありが
たかったです」というお声が届いて
います。お迎えした私たちも競技の
迫力・選手を支える方々の献身を実
感させていただくことができました。

そして何より、スポーツをする・観
る・支える・感じる機会を得たことが、
今後の私たちの暮らしを豊かにする
ことにつながる。そのことに感謝し
たいと思っています。

また昨年は、参議院議員選挙・湖南
市議会議員一般選挙・国勢調査等、皆

さまのご理解とご協力を得て、無事
に実施することができました。

十一月からスタートした新議会。
議会と市長は、二元代表制のもと、一
人ひとりが湖南市政を前へ進めるた
めの方針や施策を持ち合わせており
ます。立場は違いますが、めざすこ
ろは「湖南市民の幸せを願い、その実
現を図ること」であると考えており
ます。新議会におきましても、これま
でと同様に、民主的で建設的な議論
が展開されることと存じます。

さて、一昨年十一月より市長を
拝命し、「市民笑顔率世界一」を
キャッチフレーズとして、笑顔の絶
えないまちづくりに向けて取り組み
を進めております。令和八年度は、編
成の初めから市長として関わった予
算案、つまりマツウラカラーの表
れるものを三月市議会定例会で、提
案させていただく準備をしています。
結びに、本年が皆さまにとりまし
て、明るく希望に満ちた良い年にな
りますこと、ますますのご健勝とご
多幸をお祈り申し上げます、新年のご挨拶
といたします。

令和8年 新年のごあいさつ

あけましておめでとうございます。
新しい年を迎えるにあたり、謹ん
でご挨拶申し上げます。

皆さまには、日頃より市政ならび
に議会活動に対して温かいご理解と
ご協力を賜り、心より感謝申し上げ
ます。昨年の市議会議員改選を経て、
新たな体制のもとで議会がスタート
いたしました。市民の負託を受けた
議員一人ひとりが、初心を忘れるこ
となく、誠実に議会活動へ取り組ん
でまいります。

議会は、市民の皆さまの声を市政
に反映させる重要な役割を担ってい
ます。人口減少や少子高齢化、地域経
済の活性化、地域公共交通、防災・減
災対策など、課題は多岐にわたります。
こうした課題に対し、議会と市が
緊張感を持ちながらも建設的に議論
を重ね、より良い政策を導き出すこ
とが求められています。新体制の議
会は、多様な視点を尊重し、開かれた
議論を通じて合意形成を図り、市民
の安心と希望につながるまちづくり
を進めてまいります。

市議会では、次代を担う子どもたち
に「自ら考え、判断し、行動する力」
を育む主権者教育を重要な使命と位
置づけています。昨年の「中学校生徒
会サミット」では、地域課題について
若い世代が真剣に意見を交わす姿
に、大きな可能性を感じました。ま
た、市内すべての小学校に議場見学
を実施し、議会の役割や仕組みを直
接体験していただきました。子ども
たちが議場で目を輝かせながら質問
する姿は、大変心強く、未来への希望
を実感する機会となりました。

夏まつりでは初めて「議会だより」
のアンケート調査を行い、多くの市
民の声を直接伺うことができました。
これらの活動は、市民参加を広
げ、議会をより開かれた存在にする
ための大切な一歩です。

今後も情報公開やICTの活用を
進め、議会活動を分かりやすく伝え
ることで、市民の皆さまから身近に
感じていただける議会をめざしま
す。新しい年が、市民の皆さまにとつ
て健やかで実り多い一年となります
よう祈念いたしまして、新年のご挨拶
といたします。



湖南市議会議員 細川 ゆかり

提出期間は2月16日🌕から3月16日🌕です

スマホで確定申告をする準備はお済みですか？

📞水口税務署 TEL0748-62-0317

毎年、確定申告会場にお越しいただいていた人も、今年はぜひスマホ申告をお試しください。
※前年から、申告書などの控えに収受日付印の押なつは行っておりません。

■作成できる申告書など

- ①所得税・消費税・贈与税の申告書
青色申告決算書・収支内訳書
- ②医療費、ふるさと納税、住宅ローンなどの各種控除
マイナポータル連携で自動入力されます。

■スマホ申告に必要なもの

- ・マイナンバーカード読取対応のスマホ
- ・マイナンバーカード
- ・マイナンバーカードのパスワード2種類
- ①署名用パスワード(英数字6～16文字)
- ②利用者証明用パスワード(数字4桁)

確定申告書等作成
コーナーはこちら



おむつ代は医療費控除として申告できます

📞高齢福祉課〔保健センター〕
TEL0748-71-2356 FAX0748-72-1481

介護保険要介護認定を受けている人で所定の要件を満たしている場合は、おむつ代を医療費控除として市が発行する「おむつ代の医療費控除にかかる確認書」で申告することができます。
確認書が必要な人は交付申請書を📍に提出してください。後日確認書を交付します。



市ホームページ

年金受給者の皆さんへ 源泉徴収票が送付されます

📞ねんきんダイヤル TEL0570-05-1165
※050で始まる電話からはTEL03-6700-1165
草津年金事務所 お客様相談室
TEL077-567-2220

日本年金機構では、老齢年金受給者へ「令和7年分公的年金等の源泉徴収票」を送付します。確定申告の際に必要ですので、大切に保管してください。
※障害年金や遺族年金は課税対象ではないので、源泉徴収票は送付されません。

寝たきりや認知症などの高齢者が 障害者控除の対象になります

📞高齢福祉課〔保健センター〕
TEL0748-71-2356 FAX0748-72-1481

身体障害者手帳などの交付を受けていない65歳以上の人で、認定基準に該当する人は、認定書の交付を受けることができます。認定書を申告時に提示すると所得税や市県民税の障害者控除が受けられます。



市ホームページ

- 申請方法 申請書を📍へ。
- 認定基準 次のいずれかに当てはまる人

	日常生活自立度 (介護保険認定調査票)		身体障がいの程度 (指定医の診断書)
	障がい高齢者	認知症 高齢者	
特別 障害者 控除	BまたはC (寝たきり状態が 6か月以上)	Ⅳ または Ⅲ	身体 (1級・2級)
障害者 控除	—	Ⅱ または Ⅰ	身体 (3級～6級)

確定申告の準備はお早めに！

申告には、収入が分かる書類や控除証明書などの書類が必要です。事業(営業・農業)や不動産の所得の申告は、必ず事前に収支内訳書を作成してください。

源泉徴収などですでに納めている所得税額より確定申告書で計算した所得税額が少ない場合の還付申告については、1月から税務署で行うことができます。

※確定申告書などの提出の際にはマイナンバーの記載と本人確認書類の提示または写しの添付が必要です。

※詳しくは国税庁ホームページをご覧ください。

※市の申告受付の日程などは、市ホームページと広報こなん2月号でお知らせします。



国税庁ホームページ

あなたは確定申告が必要？不要？

※あくまで大まかな判定ですので、ケースによっては申告要否が変わることがあります。

スタート！

令和7年中に収入がある

はい → 下記の①～④に該当するものへ進んでください

いいえ → 市内に住む親族の控除対象扶養親族である

はい → Dへ

いいえ → Bへ

① 公的年金収入が400万円以下である

はい

公的年金以外の所得がある

はい

ほかの会社の給与所得が20万円以下である。または、ほかの所得が20万円以下である

はい → Bへ

いいえ → Aへ

いいえ → Aへ

勤務先で年末調整を済ませた

はい

年末調整をした所得以外に、ほかの会社の給与収入やほかの所得がある

いいえ

医療費控除、生命保険料控除など控除内容に追加・変更がある

はい → Cへ

いいえ → Dへ

Cへ

② 給与収入が2,000万円以下である

③ 保険の満期返戻金など一時的な収入があり、収入－必要経費－50万円が0円より大きくなる

はい → Cへ

いいえ → Dへ

④ 農業所得、不動産所得、事業所得のいずれかがある(自営業・外交員・内職など)

Cへ

A 所得税の確定申告が必要です

B 市・県民税(住民税)の申告が必要です(所得税の確定申告は不要です)

C 所得税または市・県民税(住民税)の申告が必要です(内容や金額により申告の種類が異なります)

D 申告の必要がありません

■ 昨年1年間、無収入の人でも市・県民税(住民税)の申告が必要な場合があります。

- ・ 申告をしなければ一部税証明が発行されない場合があります。
- ・ 非課税収入(遺族年金・障害年金など)や預貯金などで生計を立てていた人は住民税申告をしなければ、国民健康保険料や後期高齢者医療保険料の軽減対象になりません。



パブリックコメント

市民の皆さんからの意見を募集します

☎住宅課(東庁舎) 〒520-3288 住所記載不要 TEL0748-71-2349 FAX0748-72-7964
✉juutaku@city.shiga-konan.lg.jp

パブリックコメントは市が政策の立案などを行おうとする際にその案を公表し、この案に対して広く市民などから意見を求める機会を設け、提出された意見を考慮して最終的な意思決定を行う制度です。

湖南省空家等対策計画(案)

「湖南省空家等対策計画」※¹を見直すにあたり、市民の皆さんからのご意見を募集します。

※1 空家などの利活用の促進、地域住民の生活環境の保全、まちづくり活動の活性化などに寄与し、市民が安心かつ安全に暮らすことのできる生活環境を確保できるよう、本市が取り組むべき対策に関する基本的な考え方や取組の方針などを示すものとして策定



回答フォーム

湖南省建築物耐震改修促進計画(案)

「湖南省建築物耐震改修促進計画」※²を見直すにあたり、市民の皆さんから意見を募集します。

※2 市内の既存建築物の耐震性を確保するため、耐震診断とその結果に基づく耐震改修を促進することにより、既存建築物の耐震性能の向上を図り、建築物の耐震化を推進するために必要な事項に関し、より具体的に定めるために策定



回答フォーム

■計画(案)の公表日 1月5日(月)

■募集期間 1月5日(月)～2月5日(木)

■閲覧場所 ☎、総務課情報公開室(東庁舎)、市民課分室(西庁舎)、各まちづくりセンター、三雲コミュニティセンター、市民学習交流センター(サンヒルズ甲西)、夏見会館、いしべ交流センター、各図書館
※市ホームページでも閲覧できます。

■応募資格 市内に在住または在勤・在学の人、市内に事務所や事業所を有する人など

■提出方法 閲覧場所に置いている意見書に記入し、その場で提出するか、郵送・FAX・メール・回答フォームで☎へ。意見書は市ホームページからもダウンロードできます。

■意見の取扱い 提出いただいた意見は、個人情報を除き回答と併せて市ホームページで公表します。なお、いただきました意見への個別回答はしませんのでご了承ください。



市ホームページ

提出は2月2日(月)までに！家屋取り壊し通知書・償却資産申告書

☎税務課(東庁舎) TEL0748-71-2321 FAX0748-72-2460

●家屋取り壊し通知書

令和8年1月1日までに家屋を取り壊した場合は提出してください。提出されないと、台帳に登録されたままとなり、令和8年度も固定資産税が課税されます。

※法務局で滅失登記をした場合は届出不要です。

●償却資産申告書

償却資産(事業用資産)の所有者は、毎年1月1日現在の償却資産の所有状況を、資産が所在する市町村に申告してください。



こどもの学習支援事業

「ひとり親家庭などへの大学受験料などの補助」の事前申請受付中

問子ども・若者政策課〔石部保健センター〕 TEL0748-76-4701 FAX0748-77-7019

ひとり親家庭や低所得の子育て世帯などのこどもの進学を応援するため、大学などの受験料や模擬試験の受験料の費用補助を行います。詳しくは市ホームページをご覧ください。

■対象 申請時点で市内に在住する20歳未満のこどもの保護者で、下記のいずれかに該当する世帯

- ①児童扶養手当受給世帯または同等水準にあるひとり親世帯
- ②世帯全員（同住所別世帯含む）の令和7年度の市民税が非課税の世帯
- ③生活保護受給世帯

■内容

- 大学等受験料補助 上限53,000円
- 模擬試験受験料補助（大学受験） 上限8,000円

■申込期限 1月20日（火）【当日消印有効】

■申込方法 事前申請書に必要書類を添付して郵送、申込フォームもしくは直接問へ。

※事前申請のあった人には後日申請案内を送付予定です。

※申請時には大学等受験料や模擬試験受験料を支払ったことが分かる書類が必要になります。



市ホームページ



申込フォーム



学生の駅前自転車駐車場定期利用料に対する支援金の申請受付中！



問都市政策課〔東庁舎〕 TEL0748-71-2336 FAX0748-72-7964

物価高騰の影響を受けながらも学業に励んでいる学生などを支援するため、石部駅、甲西駅、三雲駅の駅前に位置する自転車駐車場の定期利用料に対し支援金を支給します。

■対象 令和7年8月1日から12月31日までの期間に、石部駅、甲西駅、三雲駅の駅前に位置する自転車駐車場を定期利用^{※1}し、支援金の支給申請日時点において湖南省に住所を有する学生^{※2}など

※1 1ヶ月以上の期間を単位とした定期的な利用

※2 学校教育法第1条に規定する学校の生徒もしくは学生またはこれらに準じる者

■支援金の支給額 1,000円に利用月数を乗じて得た額（1人につき1回限り）

※月の途中に自転車駐車場の定期利用を開始し、または解約し、1ヶ月に満たない端数が生じたときは、対象外となります。

■申請方法 2月27日（金）午後5時15分までに、湖南省駅前自転車駐車場利用料物価高騰対応支援金支給申請書兼請求書と必要書類をお持ちのうえ、問へ提出してください。詳しくは市ホームページをご覧ください。

■申請に必要なもの

- ・住所が確認できるもの（提示のみ）
- ・学生などであることを証する書類の写し（学生証など）
- ・自転車駐車場を定期利用したことが確認できるものの写し
- ・振込先情報の内容を確認できるものの写し

※保護者などの振込先情報でも問題ありません。



市ホームページ



令和8年度1号認定児 二次募集のお知らせ

問 幼児施設課〔石部保健センター〕 TEL0748-76-4703 FAX0748-77-7019

■ 募集年齢 3歳～5歳児（令和8年4月1日時点の年齢）

下記の施設で1号認定児の二次募集を行います。希望する人は園へ直接申し込んでください。

園 名	連絡先	募集年齢	募集人数	願書配布・ 受付期間	願書配布場所	入園説明会
認定こども園 菩提寺くじらこども園	0748-74-1373	3歳児	3人	随時受付	菩提寺くじらこども園 （平日午後5時まで）	随時
		4歳児	7人			
京進のこどもえん HOPPA石部	0748-77-0007	3歳児	18人	随時受付	京進のこどもえん HOPPA石部	電話でご相談 ください。
		4歳児	19人			
		5歳児	8人			
光星学園 三雲幼稚園	0748-72-0077	3～5歳児	若干名	随時受付	光星学園 三雲幼稚園	1月19日（月）
光星学園認定こども園 水戸幼稚園	0748-75-3350	3～5歳児	若干名	随時受付	光星学園認定こども園 水戸幼稚園	1月22日（木）
光星学園認定こども園 ひかり幼稚園	0748-74-3011	3～5歳児	若干名	随時受付	光星学園認定こども園 ひかり幼稚園	1月20日（火）

※見学を希望される人は、事前に園へ連絡をお願いします。

参加費
無料

冬の小学生親子工場見学

問 商工観光労政課〔共同福祉施設〕 TEL0748-71-2332 FAX0748-72-4820



市ホームページ



申込フォーム

三菱自動車工業株式会社は日本の自動車メーカーの1つで、湖南市の工場では自動車の心臓部である「エンジン」を生産しています。

今回、普段見ることのできない工場内を親子でご見学いただけます！
ぜひ、お子さんと一緒に楽しい冬の思い出をつくってください♪

■ 日時 2月11日（水・祝）

①午前9時30分～11時30分

②午後1時30分～3時30分

※どちらかへの参加になります。

■ 場所 三菱自動車工業 京都製作所 滋賀工場（小砂町2-1）

■ 対象 市内在住の小学生とその保護者など

■ 定員 各回20人程度

※定員を超えた場合は、抽選になります。抽選結果は、メールでお知らせします。

■ 内容 企業紹介・製造ルート見学・体験

■ 申込方法 1月5日（月）から23日（金）までに申込フォームよりお申し込みください。



▲工場外観



事前予約制

スマートフォン教室を開催します

参加費
無料

問総務課 DX推進室(東庁舎) TEL0748-71-2350 FAX0748-72-3390

市内の施設でスマートフォン教室を開催しています。車両の中で講師と1対1のオンライン講座を受けることができます。ぜひご参加ください。

■日程と場所(各施設の駐車場で開催します)

日 程	会 場
2月2日(月)	保健センター(夏見)
2月3日(火)	石部老人福祉センター
2月4日(水)	柑子袋まちづくりセンター
2月5日(木)	サンヒルズ甲西
2月6日(金)	シルバー人材センター
2月12日(木)	石部老人福祉センター
2月13日(金)	菩提寺まちづくりセンター
2月16日(月)	三雲コミュニティセンター
2月17日(火)	湖南市役所 東庁舎
2月18日(水)	石部老人福祉センター
2月19日(木)	柑子袋まちづくりセンター

■時間帯と内容

①午前11時～、②午後1時～、③午後2時30分～、④午後4時～(各1時間)

内容: スマホの使い方(入門編、基礎編、応用編)、生成AIを使ってみよう など

定員: 各講座3人

※日程により講座の内容が異なります。詳しくは市ホームページをご覧ください。

※お持ちのスマートフォンでご参加いただけます

(Android、iPhoneどちらでも可。貸出用のスマートフォンもあります。)

■申込方法 お電話で次の連絡先に申し込んでください。

予約連絡先 TEL0800-111-9442(土日祝を含む午前9時～午後5時) 通話料無料

※1月15日(木)から予約可能です。



市ホームページ

令和8年4月1日採用 会計年度任用職員を募集します



問人事課(東庁舎) TEL0748-71-2312 FAX0748-72-1146

■募集職種 一般事務、保育士など

※他の職種も募集していますので、市ホームページまたはハローワークで確認してください。

■応募資格 職種により必要資格が異なります。

■申込方法 1月20日(火)までに申込書を直接または郵送(必着)で問へ。

※申込書は、市ホームページからダウンロードできます。



市ホームページ



湖南省文化協会加盟サークル募集！

問湖南省文化協会事務局〔甲西文化ホール〕 TEL0748-72-2133 FAX0748-72-7305

湖南省文化協会では、新規の加入団体（サークル）を募集しています。
市内で活動する３人以上の文化・芸術に関する団体（サークル）が文化協会に加盟できます。
※サークル会員の半数以上が湖南省在住または在勤の人で構成されている必要があります。
ぜひ加盟いただき、いっしょに市の文化芸術を盛り上げていきましょう。

■年会費 会員１人につき年間300円

■加盟特典

1. 湖南省文化祭の参加費が無料になります。
2. 湖南省文化祭に一般参加よりも長い時間ご出演いただけます。
3. 各まちづくりセンター、各コミュニティセンター、市民学習交流センター（サンヒルズ甲西）、文化ホールの利用時に使用料が減免されます。

※使用料の50％減免（別途減免申請が必要）

※各まちづくりセンター、各コミュニティセンター、市民学習交流センター（サンヒルズ甲西）は５人以上の団体（サークル）が使用できます。

■申込方法 申込みに必要な書類を送付しますので、問へご連絡ください。

※湖南省文化協会の令和７年度加盟サークルや活動内容などについては、市ホームページをご覧ください。



市ホームページ

湖南省景観審議会委員公募のお知らせ

問都市政策課〔東庁舎〕 TEL0748-71-2348 FAX0748-72-7964

市では、「湖南省景観条例」に基づき、良好な景観づくりを推進するため湖南省景観審議会委員の公募委員を募集します。

■募集人数 １人

■任期 ２月１日（日）から令和10年１月31日（月）まで

■応募資格 次の全てに該当する人

1. 市内在住もしくは在勤または在学で、満18歳以上の人
2. 本市の景観に関心のある人
3. 年２回程度開催（平日の昼、２時間程度）する審議会に出席できる人
4. 国および地方公共団体の議員または職員でない人

■応募期限 １月15日（木）

※応募方法など詳しくは市ホームページをご覧ください。



市ホームページ

令和７年11月湖南省議会臨時会

問総務課〔東庁舎〕

TEL0748-71-2357 FAX0748-72-3390

11月10日に行われた市議会臨時会で、審議のうえ同意された議案は次のとおりです。

■人事（敬称略）

●監査委員の選任

上野 顕介



わたしたちが民生委員・児童委員です

問福祉政策課〔東庁舎〕

TEL0748-71-2359

FAX0748-72-3788

民生委員・児童委員は、「地域のつなぎ役」として市民の立場に立ち、生活上のさまざまな相談に応じ、必要な援助をしています。

令和7年12月1日から3年間、厚生労働大臣から委嘱を受けたかたがたを紹介します。

(敬称略、氏名・担当地区を記載)



新居 清平松	市川 明彦中央	山田 昭一中央	福島 節子中央	堤 章代中央	重松由美子ルモン甲西	西條 旬子針	園田 礼子針	平地 雅子夏見	石本 等夏見	長谷 康子吉永	前田なお美吉永	青木 利樹吉永	川中 佳子主任児童委員	田代 芳枝妙感寺	岡元 徹妙感寺	金井 初美妙感寺	恒松 逸雄三雲	林田 満久三雲	山中三智子三雲	佐々木 順三雲	田村 悟三雲	中川 正己三雲	矢野眞佐子三雲
三雲小学校区																							三雲東小学校区

嶋村 達男岡出	井上 昭子石部西	小林 正規石部西	上久保富子石部西	小林 修石部西	青木 信二石部中央	西村 民子石部中央	小西 香苗石部中央	古賀 和男石部中央	山本 明美石部中央	山本 宣子石部中央	内藤 一美石部東	寺元 淳子石部東	服部 厚子石部東	川浪まち子石部東	中野 理恵石部東	目片 陽子主任児童委員	村田 弘道柑子袋	岡田 吉晴柑子袋	佐野 政美柑子袋	立入 新一柑子袋	福海 敦子柑子袋	横田真由美平松	佐治五十鈴平松	西野眞寿美平松
石部小学校区																								

中村 靖子正福寺	下村 隆一正福寺	勝村 まさ岩根花園	富田 収岩根西	伊藤 裕美岩根西	高井登志男岩根東	小野 敬子岩根東	柴田 哲夫岩根東	平井 豊子岩根東口	坂尾 昭夫朝国	岩根小学校区	北村 朋子主任児童委員	佐藤 育代西寺丸山	山中 昇司東寺	小林 修石部南	吉田 裕代石部南	門脇 直実石部南	藤原 進石部南	永田 久美石部南	篠田陽一郎宝来坂	渡邊 美子宝来坂	猪又 初宮の森	有村 秀人宮の森	矢島貴美子主任児童委員	大園 隆岡出
岩根小学校区																								

上西 忠下田西	上西 梅子緑ヶ丘	川島 勝下田東	大黒 直子主任児童委員	伊藤 宏範ハイウェイサイドウシ	久田 淳子ハイウェイサイドウシ	山本 陽子イワタニランド	神屋千恵子イワタニランド	田中 公子イワタニランド	菩提寺北小学校区	二杜谷晴美主任児童委員	戒能 麗子三上台	高久 明美三上台	明智 いつみどりの村	坂田 進みどりの村	中野 恵美みどりの村	寺村 幸子菩提寺	黒柳ひとみ菩提寺	井上 英久菩提寺	河田かおる北山台	松村 裕美北山台	諏訪美也子北山台	山下 淳子北山台	梅中 三嘉主任児童委員
下田小学校区																							

高杓	良子	下田西
上西	千秋	下田南
窪田ひろみ		下田北
緒方	益博	中山
白川	隆	中山
谷口	義則	中山
大田	志郎	大谷
森本	創	大谷
北山友岐子		大谷
豊永	町子	桐松
谷口	弘司	桐松
堀尾	順子	主任児童委員

水戸小学校区

照井	佳子	団地北
風谷	明孝	団地北
村上	正文	団地北
扇	喜一郎	団地中
半谷	美鈴	団地中
梶原	峰明	団地中
梶原	節子	団地中
岸田	栄美	団地南
山崎	義幸	団地南
阿久根千鶴		主任児童委員



今年も健康に配慮した飲酒を心がけよう

問健康政策課(保健センター) TEL0748-72-4008 FAX0748-72-1481

新年会など飲酒する機会がある場合は飲酒量や飲酒の仕方に注意が必要です。

国は、健康に配慮した飲酒に関するガイドラインを公表しています。「生活習慣病のリスクを高める飲酒量」は、1日純アルコール量が、男性40g以上、女性20g以上をさします。習慣的ではなくとも、1回の飲酒量が60g以上の一時多量飲酒も急性アルコール中毒を引き起こす可能性があり避けるべきと言われています。

純アルコール量は以下の計算式で計算できるので飲酒量を計算してみましょう。

$$\text{お酒の量(ml)} \times (\text{アルコール度数}(\%) \div 100) \times 0.8 = \text{純アルコール量(g)}$$

自身の飲酒頻度や飲酒後に体調がどのように変化するかなど、以下の5つの健康に配慮した飲酒の仕方を守ることが大切です。

- ①自らの飲酒状況などを把握する
- ②あらかじめ量を決めて飲酒する
- ③飲酒前又は飲酒中に食事をとる
- ④飲酒の合間に水(又は炭酸水)を飲むなど、アルコールをゆっくり分解・吸収できるようにする
- ⑤一週間のうち、飲酒しない日を設ける(毎日飲み続けるといった継続しての飲酒を避ける)

1日:平均純アルコール20g		
ビール(5%)	チューハイ(7%)	ワイン(12%)
中びん1本(500ml)	レギュラー缶1缶(350ml)	グラス2杯(200ml)
		

出典:厚生労働省 健康に配慮した飲酒に関するガイドライン

また、アルコールの研究が進むにつれて「飲酒に安全域はない、飲酒量は少なければ少ないほどよい」という考えもあります。自身の身体と向き合って、健康に楽しく過ごしましょう。



すすめ!

みんなの

SDGs



湖南市は持続可能な開発目標(SDGs)を支援しています。

SUSTAINABLE
DEVELOPMENT
GOALS

みんなでつくる未来の湖南市～SDGsの取組～

SDGs(エス・ディー・ジーズ)は、「誰一人取り残さない社会」の実現をめざす、世界共通の17の目標です。身近なところから世界の課題まで、私たち一人ひとりの行動が未来を変える力になります。

市は令和2年に「SDGs未来都市」に選定されて以来、地域資源を生かした学びや再生可能エネルギーの推進など、持続可能なまちづくりに向けたさまざまな取組を進めています。学校や企業、地域団体など、多くの皆さんと連携しながら、次の世代により良い地域を引き継ぐことをめざしています。

令和7年10月には、滋賀県立石部高等学校1年生の探究学習において、吉本興業所属滋賀県住みます芸人「ノーサイン」のお二人をお招きし、SDGsの意義や身近な取組について、笑いを交えながらわかりやすくお話いただきました。会場は終始明るい雰囲気にもまれ、生徒たちはSDGsをより身近に感じ、学ぶことができました。

市では今後も、市民・事業者・学校・行政が力を合わせ、みんなで未来につながる行動を広げていきます。私たち一人ひとりの小さな行動が、持続可能な社会への大きな力になります。



▲滋賀県住みます芸人「ノーサイン」による授業の様子
左から乾さん、北斗さん



問環境政策課 地域エネルギー室(東庁舎) TEL0748-71-2302 FAX0748-72-2201

湖南省地域まちづくりフォーラムを開催します！



市ホームページ

問企画調整課〔東庁舎〕 TEL0748-71-2316 FAX0748-72-2000

地域まちづくり協議会が、持続可能な地域運営やこれからの地域を担う若者たちが生き生きとまちづくりに関わることができる環境づくりについて、参加いただく皆さんと一緒に湖南省の新しい未来を描く「湖南省地域まちづくりフォーラム」を開催します。

本フォーラムでは、地域の人や学生たちが一堂に会し、参加者同士が意見交換することで地域と若者が一体となり、湖南省の明日を考える機会としています。

どなたでも参加できますので、皆さんの参加を心よりお待ちしております。

■日時 2月8日(日) 午後1時30分～3時30分(受付:午後1時～)

■場所 共同福祉施設(サンライフ甲西) 2階大ホール

■内容 地域のまちづくり活動・防災活動や市内学生による活動報告、参加者全体の意見交換

■対象 どなたでも ※参加申込不要

※エレベーターがないため介助をご希望の人は1月26日(月)までに問へ。



▲昨年度の様子

シリーズ 湖南省が進める小規模多機能自治について②6

～子ども・高齢者の見守り～

湖南省版小規模多機能自治基本構想では、地域においては災害時の体制づくりや子ども・高齢者の見守りなどを担い、住みよい地域づくりにつながる取組を行っていただいています。

ハイウェイサイドタウン区では、青パト隊(※)が町内の防犯および通学時の子どもの見守り活動を行っているほか、月に5日、地域内の訪問を希望された独居高齢者宅へ訪問し、声掛けを実施し、高齢者の見守りを行っています。

青パト隊は、区内のボランティア10人で構成され、2人ペアで区で所有する軽トラックに青色回転灯を取りつけ活動されています。

こうした地域での子ども・高齢者の見守りは湖南省が進める小規模多機能自治の取組であり市がめざす住みよい地域づくりにつながります。

このシリーズでは毎月、市が進める小規模多機能自治基本構想をわかりやすくお知らせしています。

※青パト隊…青色の回転灯を装備した自動車(青パト)を使用し、地域の防犯活動を行う自主防犯パトロール隊



▲青パト隊による見守り活動

問企画調整課 まちづくり協働推進室〔東庁舎〕 TEL0748-71-2315 FAX0748-72-2000



消防業務協力者表彰式を行いました

令和7年11月9日、19日に甲賀広域行政組合消防本部湖南中央消防署湖南石部分署と湖南中央消防署において、市内で発生した2件の火災に対する消防業務協力者表彰式を行いました。表彰式では火災の延焼拡大を未然に防いだ功績を称え、湖南中央消防署長から感謝状と記念品を贈呈しました。

1件目は、令和7年7月30日西寺地先で発生した火災事案で、近隣住民4人が連携し早期に通報、公設消火栓を用いた初期消火活動を行い、被害の拡大防止に貢献されました(写真1)。

2件目は、同年10月3日菩提寺西地先で発生した建物火災事案で、近隣住民2人が協力し、迅速かつ的確に初期消火活動を行い、火災の延焼阻止に貢献されました(写真2)。



▲写真1 (左から) 竹内孝さん、山川修さん、竹内孝治さん、他1人



▲写真2 (左から) 金本甲守さん、松岡拓さん



冬季は暖房器具を使用する機会が多く、空気が乾燥することで火災が起きやすい時季です。火の取扱いには十分注意をしてください。

めることができます。

報告漏えいのリスクがあります。情報カード情報を入力するため、情報漏えいのリスクがあります。

トカード決済では、インターネット上でカード情報を入力するため、情報漏えいのリスクがあります。

このうち、「前払い」は商品サービスが提供されていない状態での支払いですので、商品未着やサービス未提供といったリスクがあります。また「後払い」の代表であるクレジットカードカード決済では、インターネット上でカード情報を入力するため、情報漏えいのリスクがあります。

例…クレジットカード、キャッシュ決済(携帯電話)

●後払い…商品・サービスの提供を受けた後に支払いをする方法

例…デビットカード、代金引換

●即時払い…商品・サービスの提供を受けると同時に支払いをする方法

例…プリペイドカード、銀行振込(前払い)

●前払い…商品・サービスの提供を受ける前に支払いをする方法

決済方法は大きく「前払い」「即時払い」「後払い」に分類できます。

インターネット取引では、さまざまな決済サービスが用意されています。どの決済方法を利用するかは消費者の判断ですが、それぞれの注意点を確認のうえ適切にご利用ください。

消費者
悩みの相談室

インターネット取引での決済方法
それぞれのメリット・
デメリットをよく理解しよう！

インターネット取引における決済の
注意ポイント

・銀行振込の前払いだけでなく、カード支払いや代金引換など、決済手段が複数用意されている販売店を選ぶようにしましょう。

・前払いの際には、サイト運営者と口座名義人が同一であるか確認しましょう。特に、個人名口座への振り込みは慎重にしてください。

・クレジットカード番号などを入力する画面では、通信が暗号化(SSL)されているなど、情報取扱が適切なショップを利用しましょう。信頼性が低いと思われるサイトでは、クレジットカードでの購入を控えましょう。

・インターネット取引におけるID・パスワードは推測されにくいものにするとともに、他のサイトでの使い回しはやめましょう。

出典…消費者庁

消費生活センター(東庁舎)

TEL 0748-71-2360
FAX 0748-72-3788



旭日単光章受章おめでとうございます 小寺一男さん

令和7年10月1日に発令された高齢者叙勲で石部町議会議員、湖南省議会議員を19年間務められた小寺一男さんが旭日単光章を受章されました。小寺さんは昭和42年6月に石部町議会議員になられ、昭和54年12月から2年間、石部町議会副議長、合併後の平成16年10月からは湖南省議会議員として1年間務められるなど、長きにわたり町民・市民の声を市政に届け、地域の発展に貢献されました。

小寺さんは、「感慨深く、長年の歩みの結果であり嬉しさで何とも言えない気持ちです。地域の皆さんあつての受章ですので感謝しております。1期4年の議員の中で、町民・市民が必要としているものを1つは成し遂げるという思いで取り組んできました。これからも一市民として湖南省を見守っていきたいです。」と語られました

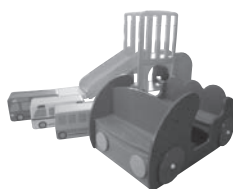


▲小寺一男さん

水口ライオンズクラブ様からこども用玩具を 寄贈いただきました

令和7年10月14日、水口ライオンズクラブ様からコンパクトリトルランド(すべり台)と木製室内用自動車、のりものクッションを寄贈いただきました。

市内のこどもたちと石部子育て支援センターで楽しく使わせていただきます。



▲(左)水口ライオンズクラブ会長
藤澤正幸さん

認定こども園 阿星あかつき保育園で 被爆二世樹木苗木の植樹が行われました

令和7年11月11日、阿星あかつき保育園の4・5歳児の皆さんが、被爆二世樹木(※)のアオギリの苗木を植樹しました。

植える前に戦争に関する絵本や被爆後の広島の写真などを見ながら被爆アオギリの説明を聞き、原爆や戦争がもたらした深い苦しみや悲しさについて学びました。その後、園庭にてこどもたち一人ひとりが植樹や水やりをし、これからも平和な社会が続くように願いました。

今後は被爆アオギリを大切に育てるとともに、こどもたちと一緒に原爆や戦争について考えるきっかけにします。

※広島や長崎で被爆した親木からできた種子や苗木を育てて成長した次世代の樹木



▲阿星あかつき保育園の皆さん

おめでとうございます 滋賀県青少年育成県民会議顕彰に川本幸一さん

川本さんは平成13年度から4年間、旧石部町青少年育成町民会議が実施していた通学合宿の運営スタッフとして関わられました。その後約15年間、湖南省青少年育成市民会議の評議員を務められました。また、平成31年4月から6年間、湖南省青少年育成市民会議の役員を務められ、この間、湖南省青少年育成大会(愛称「青春祭(あおはるさい)」)を始めとする事業に積極的に関わってこられました。さらに、平成27年4月から現在まで石部南小学校コミュニティスクールの理事の活動にも尽力されており、その功績が認められました。



▲川本幸一さん

入札参加資格審査申請を受け付けます

それぞれの業種に応じた書類を添えて申請してください。

■対象業種 役務の提供、物品の販売

■受付期間 1月19日(月)～2月6日(金)

■有効期間 令和8年度の1年間(4月1日(水)～令和9年3月31日(水))

※建設工事、測量・建設コンサルタントの受付は滋賀県と県内市町との共同で行っていますので、市での受付はありません。

■提出方法 郵送のみ(受付最終日の消印有効)

※要項、様式などは市ホームページに掲載しているほか、**問**でも配布しています。

問管財契約課(東庁舎)

TEL0748-71-2313 FAX0748-72-3390

はたちの献血キャンペーン

新たに「はたち」を迎える若者を中心に、献血に関する理解と協力を求め啓発活動を行っています。

冬の季節は、体調を崩す人が多く、献血者は減少しがちです。

ご協力をお願いします。

献血できる場所

●滋賀県赤十字血液センター

草津市笠山7丁目1-45

問TEL077-564-6311 FAX077-564-6358

●びわ湖草津献血ルーム

草津市西渋川1丁目1番14号行

岡第一ビル6階

問TEL077-584-5678 FAX077-584-5677

滋賀県特定(産業別)最低賃金改定のお知らせ

特定の産業に雇用される労働者に適用される特定(産業別)最低賃金が改定されました。

業種	時間額
窯業・土石製品製造業	1,099円
一般機械器具製造業	1,114円
精密・電気機械器具製造業	1,105円
自動車・同附属品製造業	1,115円

※令和7年12月28日発効

問滋賀労働局賃金室

TEL077-522-6654

東近江労働基準監督署

TEL0748-22-0394

1月のJアラート訓練

防災行政無線による訓練放送を行います。

■日時 21日(水)午後2時頃

問危機管理・防災課(東庁舎)

TEL0748-71-2311 FAX0748-72-2000

マイナンバーカード 今月の時間外・休日窓口

【時間外の交付】

■日時 1月13日(火)

午後7時まで

※事前予約不要

【休日の窓口】

■日時 1月24日(土)

午前9時～正午

※予約制のため希望する人は1月23日(金)までに**問**へ。

■場所 いずれも東庁舎市民課



市ホームページ

問市民課(東庁舎)

TEL0748-71-2323 FAX0748-72-2460

石部診療所 日曜診療

■診療科目 内科(小学生以上)

■診療時間 午前9時～正午(最終受付11時30分)

■診療日 1月4日・18日・25日

2月1日・8日・15日

問石部診療所

TEL0748-77-4100 FAX0748-77-4768

学校給食食材指定業者の登録申請受付

令和8年度に学校給食用食材の納入を希望する業者の申請を受け付けます。

■受付期間 1月5日(月)～19日(月)(土・日・祝日を除く)

午前8時30分～午後5時

※郵送では受け付けません。

※申請書は**問**にて1月5日(月)から配布します。

問学校給食センター

TEL0748-72-3185 FAX0748-72-1180

KONAN

Information

情報アラカルト

市からのイベントや募集、相談などの情報をお知らせ!

広報こなんに掲載する情報は広報がお手元に届く日を考慮し毎月6日頃から翌月5日頃の内容を掲載しています。月初めの情報は前月号に掲載していますのでご了承ください。

交換銀行



問環境政策課(東庁舎)

TEL0748-71-2326 FAX0748-72-2201

譲ります

- 植木鉢(大・小30個)
- ペット用ゲージ(縦53cm、横115cm、高さ67cm)
- 書籍約70冊(夏目漱石全集など)
- 子ども用イス
- スキーウェア3点セット(女性用、Mサイズ)
- 勉強机(木製)
- ベッドフレーム(シングル)
- 餅つき機(二升用)
- マッサージチェア
- 冷蔵庫(122ℓ)
- ベビーチェア

譲ってください

- スチールラック
- ビニールカバー
- 足場板
- 石部中学校の制服(男子)

※市ホームページにも情報を掲載しているため、すでに取りが成立している場合があります。

※譲りたい人と譲ってほしい人の間で直接交渉してもらいますので、連絡先の電話番号を相手に伝えます。ご了承ください。



市ホームページ

コナン市民共同発電所

発電結果は市ホームページに掲載しています。



問環境政策課 地域エネルギー室(東庁舎)

TEL0748-71-2302 FAX0748-72-2201



お知らせ

安定型産業廃棄物最終処分場
建設事業についての説明会■日時 1月30日(金)
午後7時～9時■場所 甲賀市まちづくり活動セ
ンターまーお
詳しくは近江バ
ラス株式会社ホー
ムページをご覧ください。

ホームページ

■環境政策課(東庁舎)

TEL0748-71-2326 FAX0748-72-2201



お知らせ

屋外広告物の許可手続きを忘れていませんか？

市では、屋外広告物法に基づく「湖南市屋外広告物条例」により良好な景観形成、風致の維持、公衆に対する危害の防止を目的として、屋外広告物の表示および設置に関して規則を定めています。市内で屋外広告物を表示する場合は、原則として市の許可が必要となります。許可を受けていない屋外広告物を表示している場合は、速やかに許可申請手続きをお願いします。

詳しくは市ホームページをご覧ください。

■都市政策課(東庁舎)

TEL0748-71-2348 FAX0748-72-7964



市ホームページ

ママパパ教室を実施します

妊娠・出産・育児についてみんな学びあうことと、仲間づくりを目的として開催します。

■日時 1月17日(土)
午後1時30分～3時30分

■場所 保健センター(夏見)

■対象 妊娠中期～後期の妊婦・家族

■定員 10組(先着)

■内容 沐浴体験、パパの妊婦体験、助産師・保健師による講話など

■持ち物 母子健康手帳、お茶(必要な人)

■申込方法 電話もしくは申込フォームから申し込んでください。申し込みの際に、氏名・電話番号・分娩予定日・家族の参加の有無をお伝えください。



申込フォーム

■こども子育て応援課(石部保健センター)

TEL0748-76-4710 FAX0748-77-7019



お知らせ

1月26日は「文化財防火デー」です！

昭和24年1月26日に法隆寺金堂壁画が火災により焼損したことをきっかけに定められた「文化財防火デー」を中心に、甲賀消防では1月23日(金)から29日(木)までの1週間、「文化財防火運動」を実施します。貴重な文化財を守るためには、地域住民の皆さんの協力が必要です。身近にある文化財に目を向け、地域ぐるみで守りましょう。

■甲賀広域行政組合消防本部予防課

TEL0748-63-7932 FAX0748-63-7940



お知らせ

地雷撤去のため書き損じはがきなどを集めています

カンボジアの地雷被害を無くすため、書き損じはがきなどを集めて換金し、地雷撤去団体へ寄付しています。

ハガキ2～3枚で約1㎡の地雷撤去費用になります。

■対象 書き損じ・未使用ハガキ、未使用切手、未使用テレカ、QUOカードなど

■期間 3月31日(火)必着

■送付先 〒814-0002 福岡市早良区西新1丁目7-10-702

■(一財)カンボジア地雷撤去キャンペーン宛

TEL092-833-7575

リサイクルプラザ



■リサイクルプラザ

TEL0748-75-3933

FAX0748-75-3904

日	月	火	水	木	金	土
				1	2	3
4	5	6	7	8	9	10
11	12	13	14	15	16	17
18	19	20	21	22	23	24
25	26	27	28	29	30	31
2/1	2					

持ち込めないものがありますので、必ずごみカレンダーを確認してください。

■…休所日

□…粗大ごみ戸別収集日

○…粗大ごみ戸別収集申込締切日
(電話かファックスで■へ申し込み)

※搬入(持ち込み)の受付は、午前9時～午後4時です。

今月の納税など



口座振替日・納期限

2月2日(月)

- 市県民税
- 国民健康保険税
- 後期高齢者医療保険料
- 介護保険料
- 保育料
- 住宅使用料
- 水道料金
- 下水道使用料

シニア対象講習会

● パワーポイント基礎&MOS検定対策講習

【365パワーポイント編】

パワーポイント基礎とMOS検定対策のための講習です。

■日時 2月4日(水)～6日(金)
・9日(月)・10日(火)・12日(木)
・13日(金) 全7日間
午前10時～午後4時

■対象 令和7年度内に満60歳以上の県内在住者でパソコンでの自宅学習ができる人かつWord基本操作のできる人。

■定員 13人

※応募が定員を超えた場合、抽選となります。

■申込締切 1月15日(木)

詳しくは☎へお問合せください。

☎滋賀県シルバー人材センター連合会
TEL077-525-4128 FAX077-527-9490

東レアローズ滋賀 市民無料招待デー



湖南市民の皆さんを東レアローズ滋賀のホームゲームへ招待いたします。

■日程 2月21日(土)、22日(日)、
28日(土)・3月1日(日)

■会場 滋賀ダイハツアリーナ

■申込方法 QRコードからアクセスできる「東レアローズ滋賀」のLINEから申し込みください。



東レアローズ滋賀LINE

☎東レアローズ滋賀チケット事務局
TEL077-533-4311(月曜～金曜日午前10時～午後5時)

行こうよ!文化ホール

イベントのお知らせ



☎甲西文化ホール TEL0748-72-2133 FAX0748-72-7305

関西フィル弦楽ゾリステン スプリングコンサート湖南爛漫Vol.3

関西フィルの弦楽トップ奏者を中心に2024年春、関西フィル弦楽ゾリステンを編成。

コンサートマスター堀江恵太の思わず唸る選曲とお馴染みの藤岡幸夫(関西フィル総監督・首席指揮者)のご案内で、弦楽合奏の名曲の数々で迎える“湖南爛漫”感動の春。

■日時 3月7日(土) 午後2時開演

■場所 甲西文化ホール

■入場料 【全席指定】一般2,500円 高校生以下1,500円(当日各200円増)

未就学児はご入場いただけません。

■前売券販売所 甲西文化ホール、ローソンチケット(L=57155)



第21回湖南省駅伝競走大会

■日時 2月1日(日) 午前9時(小学生の部) 午前10時30分(中学生、一般の部)

■場所 野洲川親水公園

■コース 野洲川親水公園周回道路

■種目 小学生男子・女子、小学生男女混合、中学生男子・女子、中学生男女混合、一般

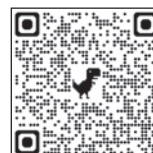
■参加申込 1月19日(月)までに☎へ。

大会要項、参加申込書は右記QRコードをご覧ください。

☎湖南省スポーツ協会(石部文化総合センター内) TEL0748-77-3356 FAX0748-77-3227



湖南省スポーツ協会
ホームページ



申込フォーム

KONANスポーツデー

体育館を開放します。色々なスポーツをやってみよう。卓球やバドミントン、さまざまなニュースポーツを体験できます。ぜひご参加ください。※事前申込不要。

■日時 1月17日(土) 午後7時～9時

■場所 総合体育館

■参加料 100円/人、小学生未満は無料

■持ち物 体育館シューズ、飲み物、タオル

☎文化スポーツ課(東庁舎) TEL0748-71-2325 FAX0748-72-2000



市ホームページ



注 会場は2階ですが、エレベーターが設置されていません。介助が必要な場合などは、**問**へお問い合わせください。

サンヒルズばそこん塾

パソコンの基本操作から実践応用まで自分のペースで学べます。

■日時 毎週土曜日(1月3日除く) 午前10時～正午

■場所 市民学習交流センター(サンヒルズ甲西)

■講師 NPO湖南ネットしが

■参加費 1回1,000円

※パソコン、テキストは用意しています。

問市民学習交流センター(サンヒルズ甲西)
TEL0748-75-8190 FAX0748-75-8192

子育てリフレッシュタイム(子どもを預けて自由な時間を)

■日時 2月12日(木) 午前9時30分～正午

■場所 柑子袋まちづくりセンター

■対象 市内在住または在勤で、生後4か月以上の未就学の子どもがいる保護者

■定員 子ども10人(先着)

■利用料 子ども一人につき400円(保険料含む)

■申込締切 1月23日(金)

※要事前申込

問商工観光労政課(共同福祉施設) TEL0748-71-2332 FAX0748-72-4820



雨山ヨガ教室

心と体を整えるひとときを、ぜひ一緒に。

■日時

・第1・3土曜日(午前10時30分～11時30分)

・第2・4土曜日(午後2時～3時)

■場所 雨山研修館 宿場の里

■講師 大橋 友美子さん

■対象 どなたでも

■参加費 1,000円(保険代含む)

■申込 詳細は**問**まで

問雨山文化運動公園

TEL0748-77-5400



～子どもの未来について考えるフォーラム～

JERRYBEANSの心に響くライブ、はじまります！

ゆったり座ってみんなであたたかいライブを楽しみませんか？

■日時 2月14日(土) 午後1時30分～3時(予定)

■場所 社会福祉センター **注** またはZOOM配信

■対象 学校や日常にしんどさを感じている人、ご家族、支援者、講演＆音楽ライブに関心のあるすべての人

■申込締切 1月30日(金)

※手話通訳やオンライン参加、別室参加をご希望の人は事前申込をお願いします。

問湖南省社会福祉協議会

TEL0748-72-4102 FAX0748-72-8898

外国人生活相談

ポルトガル語・ベトナム語を話せる相談員が生活の悩みなどの相談にのります。

※他の言語については、自動翻訳機や電話通訳で対応します。

※ベトナム語が話せる相談員が来る日は月1回です。**問**へ事前にお問い合わせください。

■日時 月～金曜日(祝日を除く) 午前8時30分～午後5時

問湖南省国際協会(西庁舎)

TEL・FAX0748-69-7530

地域福祉大会・わがまるフォーラム

■日時 1月31日(土) 午前9時30分～午後1時

■場所 社会福祉センター **注**

■内容 ・表彰および式典・わがまるフォーラム・フードコーナー・物販コーナー・缶バッジづくり

※イベント内容は変更する場合があります。

問湖南省社会福祉協議会

TEL0748-72-4102 FAX0748-72-8898



社会福祉協議会
ホームページ

人権なんでも相談

人権擁護委員がさまざまな相談に応じます。

●石部老人福祉センター

1月9日(金)

●社会福祉センター ☎

1月8日(木)

■時間 午後1時30分～4時

☎人権擁護課〔東庁舎〕

TEL0748-71-2322 FAX0748-72-3788

女性の悩み相談

女性の相談員が対応します。

■日時 1月15日(木)、29日(木)、
2月5日(木)

午後2時30分～4時30分(1人
1時間程度、前日までに要予約)

■場所 共同福祉施設
(サンライフ甲西)

■対象 市内在住または在勤の女性

☎人権擁護課〔東庁舎〕

TEL0748-71-2354 FAX0748-72-3788

少年センター悩み相談

青少年から悩みや心配ごとの相談を受けています。本人からだけでなく、保護者や関係者からの相談も受けています。

■日時 月曜日から金曜日(祝日を除く)午前9時～午後4時

※金曜午後はカウンセラーも勤務しています。カウンセラーとの面談をご希望の際は事前にご予約ください。

☎少年センター・あすくる湖南〔西庁舎〕

TEL0748-77-7053 FAX0748-77-7059

司法書士相談

■日時 1月21日(水)

午後1時～4時(1人45分)

■定員 4人(先着順)

※1月5日(月)から事前予約受付開始(電話または直接☎へ。)

※当課開催の司法書士相談・弁護士相談を一度も利用していない人に限ります。

☎福祉政策課〔東庁舎〕

TEL0748-71-2370 FAX0748-72-3788

税理士による無料税務相談

■日時 1月7日(水)

午後1時30分～4時30分(1人30分)

■場所 水口納税協会 3階

■定員 6人

※要事前予約

※エレベーターなし

☎水口納税協会

TEL0748-62-1151 FAX0748-63-0173

高齢者・障がい者のための無料相談

●弁護士無料相談

■日程 1月8日(木)

●司法書士無料相談

■日程 1月22日(木)

■時間 午後1時～4時

■場所 市役所東庁舎

■定員 各相談とも3組まで
(1組1時間、要予約)

※予約は一週間前までに直接電話で☎へ。

☎NPO法人ぱんじー(甲南地域市民センター内)

TEL0748-86-6161 FAX0748-86-6199

住民生活相談

☎福祉政策課〔東庁舎〕

TEL0748-71-2370 FAX0748-72-3788

消費生活相談

■日時 月曜日～金曜日(祝日を除く)午前9時～午後3時30分

☎消費生活センター〔東庁舎〕

TEL0748-71-2360 FAX0748-72-3788

行政相談

国や行政の仕事に関する困りごとや相談に応じます。

■日時 1月15日(木)

午後1時30分～3時30分

■場所 社会福祉センター ☎

☎滋賀行政相談センター〔総務省〕

TEL077-523-1100 FAX077-525-1149

●なんでも相談会

弁護士・司法書士・社会福祉士・社会保険労務士・行政・福祉関係者による無料相談です。

■日時 1月31日(土)

午後1時30分～4時30分

■場所 保健センター(夏見)

※1月14日(水)から電話またはFAXにて予約を受け付けます。予約時に相談内容をお伺いします。※当日参加も可。

就労相談

☎商工観光労政課〔共同福祉施設〕 TEL0748-71-2332 FAX0748-72-4820

	午前9時30分～11時30分	午後2時～4時		午前9時30分～11時30分	午後2時～4時
8日(木)	夏見会館		27日(火)	石部南まちづくりセンター	共同福祉施設 (サンライフ甲西)
13日(火)	市民学習交流センター (サンヒルズ甲西)	共同福祉施設 (サンライフ甲西)	29日(木)	柑子袋まちづくりセンター	いしべ交流センター
15日(木)	柑子袋まちづくりセンター	いしべ交流センター	2月2日(月)	岩根まちづくりセンター	菩提寺まちづくりセンター
19日(月)	下田まちづくりセンター	菩提寺まちづくりセンター	2月3日(火)	みくも地域人権福祉 市民交流センター	
20日(火)	みくも地域人権福祉 市民交流センター	岩根まちづくりセンター	2月5日(木)	夏見会館	
22日(木)	夏見会館				



図書館

へいこう



石部図書館 TEL0748-77-6252 FAX0748-77-6232

甲西図書館 TEL0748-72-5550 FAX0748-72-5554

甲西図書館 2 階展示コーナーや視聴覚室、集会室へは、階段のほかエレベーターもご利用いただけます。

職員がご案内しますのでお気軽にお声がけください。



移動図書館車

マツゾウくん 巡回スケジュール

日	場 所	午 前	午 後
14日水	平松こども園 認定こども園水戸幼稚園 しおん園	11時15分～11時45分	1 時～1 時30分 1 時45分～2 時15分
15日木	阿星あかつき保育園 石部南まちづくりセンター		1 時～1 時30分 1 時45分～2 時15分
16日金	岩根東農業集落センター 京進のこどもえん HOPPA石部	11時～11時30分	1 時～1 時30分
21日水	石部保育園 三雲くじら保育園 三雲ふれあいセンター	11時15分～11時45分	2 時～2 時30分 3 時～3 時30分
22日木	水戸小学校 市民学習交流センター (サンヒルズ甲西)		0 時55分～1 時20分 2 時～2 時30分
23日金	下田小学校 下田まちづくりセンター イオンタウン湖南		0 時55分～1 時15分 1 時45分～2 時15分 2 時30分～3 時
28日水	下田こども園 北山台自治会館		1 時30分～2 時 2 時30分～3 時
29日木	認定こども園ひかり幼稚園 京進のほいくえん HOPPA菩提寺西 菩提寺まちづくりセンター		1 時～1 時30分 1 時45分～2 時15分 2 時30分～3 時
30日金	柑子袋まちづくりセンター 三雲幼稚園	11時～11時30分	1 時～1 時30分
2月4日水	岩根東農業集落センター 認定こども園水戸幼稚園 しおん園	11時～11時30分	1 時～1 時30分 1 時45分～2 時15分
2月5日木	阿星あかつき保育園 石部南まちづくりセンター		1 時～1 時30分 1 時45分～2 時15分

電子図書館をご利用ください

電子書籍をおひとり 5 点、2 週間借りることができます。どうぞご利用ください。

利用には、図書館の利用カードとパスワードが必要です。詳しくは図書館ホームページをご覧ください。



電子図書館
ホームページ

開館スケジュール

開館時間 午前10時～午後6時

■:石部図書館休館日

●:甲西図書館休館日

●:両図書館休館日



図書館ホームページ

日	月	火	水	木	金	土
				1	2	3
4	5	6	7	8	9	10
11	12	13	14	15	16	17
18	19	20	21	22	23	24
25	26	27	28	29	30	31

石部図書館蔵書点検に伴う 休館のお知らせ

石部図書館は蔵書点検のため、2月3日(火)から6日(金)まで休館します。

休館期間中の本の返却はブックポストまたは甲西図書館、移動図書館車「マツゾウくん」、各まちづくりセンター(石部まちづくりセンターをのぞく)および市民学習交流センター(サンヒルズ甲西)・三雲コミュニティセンターへお願いします。

「第17回 知的書評合戦 ビブリオバトルin KONAN」

出場者がおすすめの本を紹介し、観戦者が一番読んでみたいと思ったチャンプ本を決める書評ゲーム、ビブリオバトルを開催します。飛び入り参加も大歓迎。

■日時 2月8日(日) 午後1時～3時

■場所 甲西図書館 視聴覚室

■申込方法 両図書館カウンター・電話で受付中



知っていますか?こんな図書館の使い方

自分が読みたい本が本棚にない時は予約・リクエストカードを記入し、図書館職員にお渡しください。貸出中の本は予約をすることができます。

また、湖南省立図書館に無い本の場合は、購入または滋賀県立図書館などからご希望の本を取り寄せることができる「相互貸借」というサービスがあります。

まずはカウンターにいる図書館員にお気軽にご相談ください。

※一部対象外の本もあります。

子育て応援ガイド

その他のイベント情報は、
市ホームページや市LINE公
公式アカウント、市公式アプ
リ「こなんいろ」のイベント
カレンダーをご覧ください。



こにゃん子育て
応援サイト



日程	イベント名	時間	場所	対象	問い合わせ先
7日(水)	もぐもぐ教室～初期・中期編～(要予約)	午前10時～11時15分	保健センター(夏見)	離乳食開始時期の乳児と保護者	こども子育て応援課 TEL0748-76-4710
8日(木)	子育てサロン下田	午前10時～11時30分	下田こども園	未就園児と保護者	下田こども園 TEL0748-75-2420
	子育てサロン平松		平松こども園		平松こども園 TEL0748-72-0390
13日(火)	ちっちゃなかぜおはなしかい	午前11時～11時30分	子育て支援センターひまわり	未就園児と保護者	子育て支援センターひまわり TEL0748-72-7089
14日(水)	もぐもぐ教室～中期・後期編～(要予約)	午前10時～11時15分	保健センター(夏見)	離乳食中期～後期の乳児と保護者	こども子育て応援課 TEL0748-76-4710
17日(土)	ちっちゃなかぜおはなしかい(幼児向け)	午前10時20分～	甲西図書館	どなたでも	甲西図書館 TEL0748-72-5550
	ちっちゃなかぜおはなしかい(小学生向け)	午前10時45分～			
19日(月)	いしべおもちゃライブラリー「赤とんぼ」	午前10時～11時30分	ふれあいの館	未就園児と保護者	ボランティアセンター TEL0748-72-1523
	ぴよぴよ教室	午前10時～11時	保健センター(夏見)	乳児(1歳未満)と保護者	こども子育て応援課 TEL0748-76-4710
21日(水)	チェリーキッズ(多胎児親子のつどい)	午前10時～11時30分	石部子育て支援センターたんぽぽはうす	多胎児親子・多胎児妊婦	石部子育て支援センターたんぽぽはうす TEL0748-77-8570
22日(木)	ベビーマッサージ(要申込)	午前10時～11時30分	石部子育て支援センターたんぽぽはうす	首がすわる～8か月までの子どもと保護者	石部子育て支援センターたんぽぽはうす TEL0748-77-8570
23日(金)	おはなしの森	午前10時30分～45分	甲西図書館	乳幼児と保護者	甲西図書館 TEL0748-72-5550
2月1日(日)	よっといでたいむ	午前11時～11時20分	石部図書館	乳幼児と保護者	石部図書館 TEL0748-77-6252
2月2日(月)	いしべおもちゃライブラリー「赤とんぼ」	午前10時～11時30分	ふれあいの館	未就園児と保護者	ボランティアセンター TEL0748-72-1523
2月3日(火)	スマイル相談日(保健師・栄養士による子育て相談)	午前10時～11時(相談受付時間)	石部子育て支援センターたんぽぽはうす	未就園児の保護者	石部子育て支援センターたんぽぽはうす TEL0748-77-8570

●定員10組 申込は1月20日(火)まで 受付時間 午前9時～午後4時

CHECK

母子健康手帳の交付・ 妊娠支援給付金の申請は 石部保健センターへ (予約制 TEL0748-76-4710)

- 持ち物 妊娠届出書、マイナンバーカード(持っていない人は通知カードと運転免許証などの本人確認書類)、印鑑、振込先の分かる通帳やキャッシュカード
- ※代理人が来られる場合、委任状が必要です。
- ※妊娠支援給付金は代理人申請できません。

乳幼児健診



- 受付 午後1時頃から15分ごとに区切ってご案内します。
- 場所 保健センター(夏見)

内容	対象	日
10か月児健診	令和7年3月生まれ	27日(火)
1歳6か月児健診	令和6年6月生まれ	15日(木)
3歳6か月児健診	令和4年6月生まれ	8日(木)

※対象者には個別通知を送りますのでご確認ください。

子ども家庭総合センター

- みくも子ども家庭総合センター(平松こども園内)
TEL0748-76-3760
- いしべ子ども家庭総合センター(石部保育園内)
TEL0748-77-8570
- いわね子ども家庭総合センター(岩根こども園内)
TEL0748-72-7089
- しもだ子ども家庭総合センター(下田こども園内)
TEL0748-76-3733



子育て中のイライラや不安など
子育て支援コンシェルジュが
相談に応じます。

子育てで悩んだら…
妊娠・赤ちゃんホットライン
(こども家庭センター専用電話)

TEL 0748-76-4720

月曜日～金曜日(祝日を除く)
午前8時30分～午後5時15分



お正月食材リメイク エコな新年！



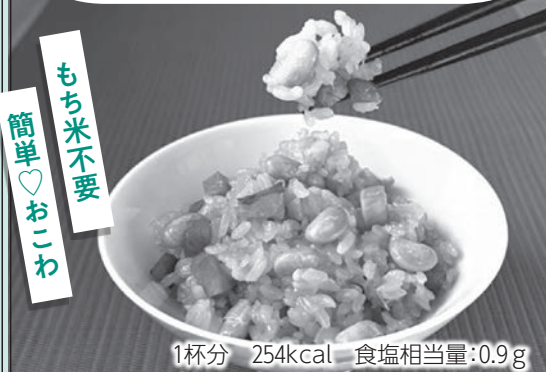
湖南省健康づくりキャラクター
湖なすちゃん

おにぎりやお弁当にも♡

焼き豚と枝豆の

おもちde中華おこわ

お正月明けに余りがちな、おもちな
どのお正月食材の組み合わせで、ご馳
走メニューが炊飯器1つで作れます！



簡単♡おこわ
もち米不要

1杯分 254kcal 食塩相当量:0.9g

材料 2合分(お茶碗6杯分)

米……………2合
角もち……………1個(50g)
焼き豚……………100g
オイスターソース……………大さじ1
しょうゆ……………小さじ1
酒……………小さじ1 A
砂糖……………小さじ1
ごま油……………小さじ1
冷凍えだ豆……………100g
黒こしょう……………適宜

下準備

- ① 米を洗い、普段通りの水加減で炊飯器にセットする。
- ② 冷凍枝豆を解凍しておく。(※パッケージを参照し、加熱が必要なタイプは予め加熱しておく。)

作り方

- ① 炊飯器にAを加えひと混ぜし、表面を平らにならす。
- ② 1の上に1cmの角切りにした角もちと焼き豚をのせ、炊飯する。
- ③ 炊き上がったらすぐにもちが全体にい
きわたるように切りまぜ、枝豆を加え
10分蒸らす。
- ④ 茶碗にこんもりと盛り付け、好みで黒こ
しょうを振る。

詳しくはこちら



市ホームページ

うま! point

お米は30分吸水させて
から炊くとふっくら仕上
がります。

楽! point

甘栗・冷凍コーン・ベーコ
ン・ウィンナーなど具材
は何でもOK!

湖南省地域活性化起業人

ボクちゃん先生(木田幸代さん)

■ABCクッキングスタジオより派遣

栄養や伝統食の知識をもとに簡単でおいしい家庭
料理を伝授します。市内で各種イベント展開中!



お誕生おめでとう

奥村 結衣	(三 雲)
榎 捺馬	(三 雲)
井上 楓音	(三 雲)
清水 榎佐	(三 雲)
武村 颯人	(三 雲)
マハト エンゼル	(吉 永)
黄瀬 弥斗	(中 央)
北村 風葵	(柑 子 袋)
ナカエマ 漣央	(岩 根 東)
河路 雷神	(岩 根 東)
志方 翠那	(石 部 中央)

畑 堅心	けんしん
村田 董香	とうか
松井 巴那	はな
野村 朱藍	しゅらん
船本 樹生	いつき
吉田 煌	こう
間屋 口叶斗	かなと
山中 彩葉	いろは
モレイラ ハヴィ マチアス	
マルチンス ゴンサルベス サマラ	
關 柊仁	しゅうと
サントス リ フィリア クロエ ルナ	

(石 部 西)
(北 山 台)
(みどりの村)
(イワタランド)
(イワタランド)
(ルケイバード)
(桐 松)
(湖南団地中)
(湖南団地中)
(湖南団地中)
(湖南団地南)
(湖南団地南)

おくやみ申し上げます

杉山 一郎	77歳	(三 雲)
高田千恵子	91歳	(夏 見)
吉田 静枝	85歳	(柑 子 袋)
宮崎 尹男	81歳	(柑 子 袋)
内貴 昌行	69歳	(石 部 西)
能川 洋子	83歳	(石 部 西)
竹内 利次	76歳	(石 部 南)
高橋 久子	90歳	(みどりの村)
黒川 孝志	86歳	(三 上 台)
中村三重子	83歳	(湖南団地南)

令和7年10月1日～31日掲載申込分(敬称略)

湖南省民の情報ツール!

KONAN & 湖南省 ホームページ 広告を掲載しませんか?

湖南省では、企業や商店などの振興を図るため「広報こなん」と「湖南省ホームページ」に広告枠を設けています。
商品や会社・お店のPRに、また会社のホームページのアクセス数アップに、ご活用ください!



問 秘書広報課(東庁舎) TEL0748-71-2300 FAX 0748-72-1467

みんなのコーナー

みんなのコーナー応募方法

広報こなんでは市民の皆さんからの投稿を募集しています!思わずほっこりする身の周りで起こった出来事や、紹介したい市内の場所などを300字以内にまとめ郵送・FAX・下記応募フォームから申し込んでください。



申し込み先

〒520-3288
湖南省役所秘書広報課あて
住所記載不要 TEL0748-71-2300 FAX0748-72-1467

応募フォーム

わが家の愛ドル



小林 蒼志くん
5歳

小林 碧衣ちゃん
3歳

愛ドル
大募集中!

掲載は申込順です。
申込みが多数の場合同時に掲載することがあります。

秘書広報課【東庁舎】TEL0748-71-2300 FAX0748-72-1467

えんじのつぶやき

保育園や幼稚園での子どもたちのとっておきの会話を
紹介するコーナー

今月は

平松こども園 2歳児

です

絵本に「ボタン」が出てきました。

「みんなの服にボタンある？」と聞くと服をま
くって自分のおへそを指さして

「あったー♡」と嬉しそうに教えてくれました。



楽うまcooking

レシピをボクちゃん先生がお届け♡
詳しくはこちらをご覧ください



UD FONT
by MORISAWA

VEGETABLE
OIL INK

KONAN pick up こなんピックアップ!



Aika (あいか) さん

Aikaさんは湖南省で生まれ育ち、11～15歳まで
アメリカで過ごされ、そこで本格的に絵画を学ば
れました。造形の短期大学の授業で行った染色の
型紙製作をきっかけに切り絵を始められ、現在ま
で約20年以上切り絵をされています。

令和2年以降、各地の百貨店で企画展をされ、
令和6年2月からは個展を開催されるなど活躍を
されています。

●Aikaさんにとって切り絵の魅力とは？

集中力が研ぎ澄まされ、無になって切り絵の世
界に入るところです。

●大切にしていることは何ですか？

人間にしか出せない技術を作品に表現すること
や自分らしさ、オリジナリティを出すことを大切
にしています。

●湖南省の市民の皆さんへのメッセージをお聞かせください。

広報こなんの表紙の切り絵を見ていただき、こ
のような世界があることを知っていただきたいで
す。そして少しでも切り絵に興味を持っていただ
けるとありがたいです。

●今後の目標を教えてください。

作品を作り続け、全国をまわり多くの人に切り
絵を知っていただきたいです。そして、家に飾っ
ていただくなど生活で触れる機会が1人でも多く
増えてほしいです。

