

こうほう

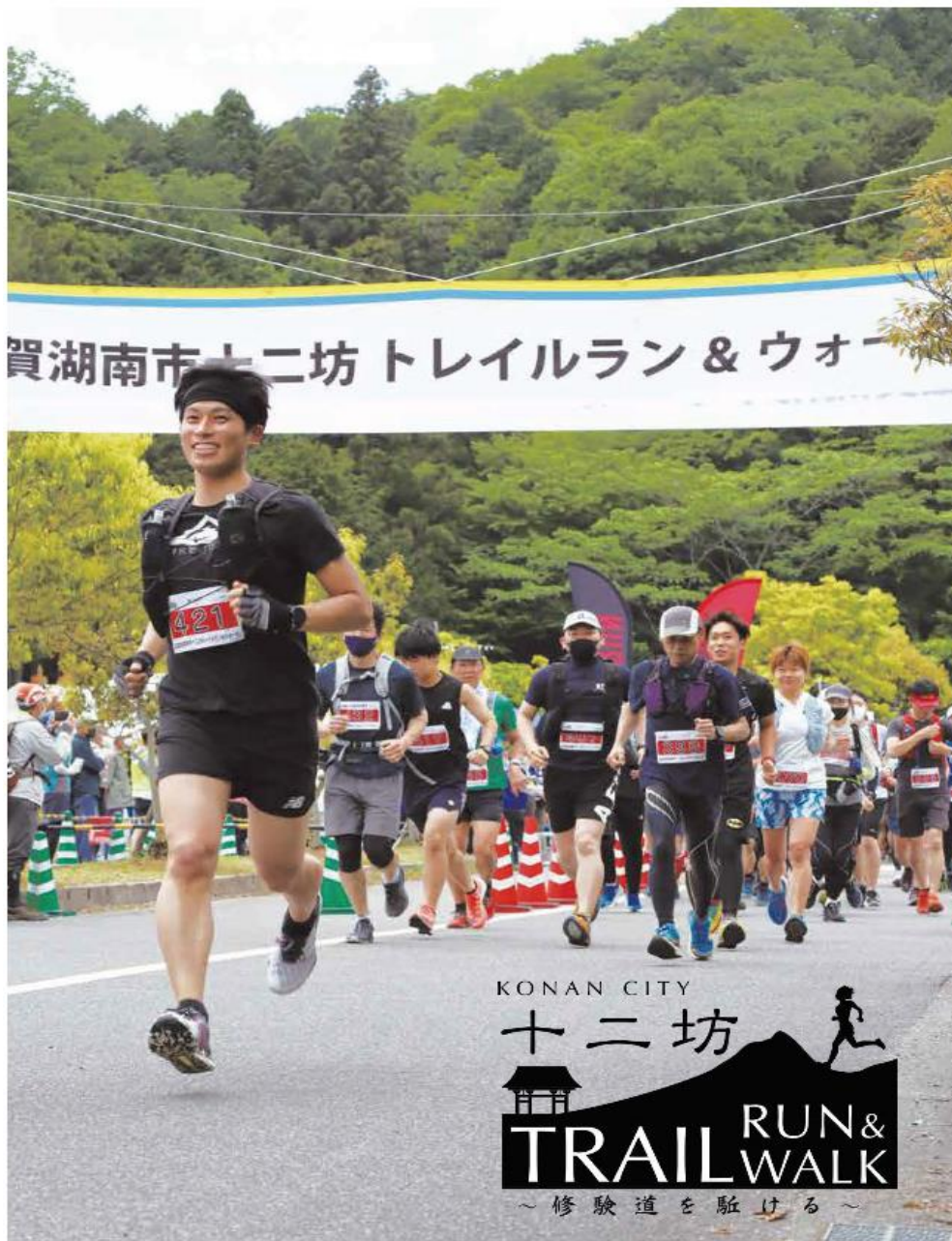


# こなん

にほんご ばん  
やさしい 日本語 版

ねん  
2022年

がつ こう  
7月 号



こんげつ ひょうし しゅうげん どう か  
今月の表紙 修験道を駆ける



こなんし  
湖南市 ホームページ も みてください: <https://www.city.shiga-konan.lg.jp/>

こうほう にほんご ばん と あ さき こなんし やくしよ じんけん ようご か にし ちょうしゃ  
広報 こなん やさしい 日本語 版 の 問い合わせ 先: 湖南市役所 人権 擁護 課 [西 庁舎]

TEL: 0748-77-7036 FAX: 0748-77-4101 〒520-3195 湖南市 石部 中央 1-1-1

こなんし じょうほう はっしん  
**湖南省の 情報 発信**

こなんし じょうほう はっしん  
湖南省の 情報 を 発信 しています。

みぎ の QRコード から 読み取り、ぜひ 使って ください。

こなんし こうしき  
**湖南省 公式 ホーム ページ**

URL <https://www.city.shiga-konan.lg.jp/>



しみん の ライフシーン に 合わせた じょうほう の 情報を 載せています。



こなんし こうしき  
**湖南省 公式 アプリ「こなんいろ」**

し の バス・ごみ・子育て など、役立つ じょうほう の 情報を 見る ことが

できます。「広報 こなん」も「こなんいろ」の トップ 画面 の

「市の 情報」から 見る ことが できます。



ios



Android

こなんし はいしん  
**湖南省 メール 配信 サービス**



あらかじめ とうろく した けいたい でんわ などの メールアドレス に

さいがいじ きんきゅう じょうほう の 災害時の 緊急 情報を 配信 しています。



新型 しんがた コロナウイルス せつしゆ ワクチン じようほう 接種 せつしゆ 情報

4回目 かいめ の 接種券 せつしゆけん 発送 はっそう スケジュール さい について (60歳 いじよう 以上 ひと の 人)

【4回目 かいめ の 接種券 せつしゆけん を 送る おく スケジュール (予定) よてい】

3回目 <small>かいめ</small> 接種 <small>せつしゆ</small> 日 <small>び</small>	4回目 <small>かいめ</small> 接種券 <small>せつしゆけん</small> 発送 <small>はっそう</small> 日 <small>び</small> (予定) <small>よてい</small>
2022年 <small>ねん</small> 2月 <small>がつ</small> 10日 <small>にち</small> から 12日 <small>にち</small>	2022年 <small>ねん</small> 7月 <small>がつ</small> 5日 <small>にち</small>
2022年 <small>ねん</small> 2月 <small>がつ</small> 13日 <small>にち</small> から 15日 <small>にち</small>	2022年 <small>ねん</small> 7月 <small>がつ</small> 8日 <small>にち</small>
2022年 <small>ねん</small> 2月 <small>がつ</small> 16日 <small>にち</small> から 21日 <small>にち</small>	2022年 <small>ねん</small> 7月 <small>がつ</small> 12日 <small>にち</small>
2022年 <small>ねん</small> 2月 <small>がつ</small> 22日 <small>にち</small> から 28日 <small>にち</small>	2022年 <small>ねん</small> 7月 <small>がつ</small> 15日 <small>にち</small>
2022年 <small>ねん</small> 3月 <small>がつ</small> 1日 <small>にち</small> から 31日 <small>にち</small>	2022年 <small>ねん</small> 7月 <small>がつ</small> 22日 <small>にち</small>
2022年 <small>ねん</small> 4月 <small>がつ</small> 1日 <small>にち</small> 以降 <small>いこう</small>	順次 <small>じゆんじ</small> 発送 <small>はっそう</small>

※スケジュールは へんこう 変更 へんこう することがあります。

※18歳 さい から 59歳 さい で 基礎疾患 きそしつかん の ある 人 ひと は 事前 じぜん に 申し込 もう んで ください。

【集団 しゅうだん 接種 せつしゆ 会場 かいじよう (サンヒルズ こうせい 甲西) について】

7月 がつ 13日 にち (水曜日 すいようび) から 始 はじ まる 予定 よてい です。

【4回目 かいめ の ワクチン う が 打 ぶ てる 病院 びやういん】

ワクチン う が 打 ぶ てる 病院 びやういん は 下 した の とおりです。予約 よやく 日 び は システム かくにん で 確認 かくにん してください。

荒川 あらかわ クリニック・あらまき ないか 内科 いくな クリニック・生田 いくた 病院 びやういん・石部 いしべ 診療所 しんりようじよ・岩根 いわね 診療所 しんりようじよ・小川 おがわ

診療所 しんりようじよ・こうせい えきまえ 駅前 しんりようじよ 診療所 こうせい・甲西 ちゆうおう 中央 しもだ クリニック・下田 なつみ クリニック・夏見 しんりようじよ 診療所 のむら・野村

産婦人科 さんぷじんか・ふじた いいん 医院 ふかの・深野 ないか 内科 いいん 医院 ないか・ほしやま いいん 内科 ほだいじ 医院 しんりようじよ・菩提寺 みと 診療所 しんりようじよ・水戸 みと 診療所

【1回目 かいめ から 3回目 かいめ の 接種券 せつしゆけん の 送 おく る 日 ひ について (5歳 さい から 59歳 さい の 人) ひと】

1回目 かいめ と 2回目 かいめ 接種券 せつしゆけん については、5歳 さい の 誕生日 たんじようび の 次 つぎ の 月 つき に 送 おく ります。3回目 かいめ

接種券 せつしゆけん は、2回目 かいめ 接種 せつしゆ から 5か月 げつご 後 おく に 送 おく ります。

～ワクチンの効果、重症化 リスク、副反応 などの相談窓口はこちら～

○新型コロナウイルスに関する厚生労働省電話相談窓口（フリーダイヤル）

TEL：0120-76-1770 受付時間 9：00 から 21：00（土曜日、日曜日、祝日もできる）

○滋賀県新型コロナウイルスワクチン専門相談窓口

TEL：077-528-3588 受付時間 24時間対応

FAX：077-528-4867 MAIL：corona\_vaccination\_shiga@medi-staffsup.com

問い合わせ先：湖南省市新型コロナウイルスワクチン接種コールセンター

TEL：0570-550-475 受付時間 9：00 から 17：00（土曜日・日曜日・祝日もできる）

TEL：0748-76-4770 受付時間 9：00 から 17：00（平日）FAX：0748-72-1481

## 市内の中学生が作った「本の帯」の展示をします

市内の中学生が作った「本の帯」（読みたくなる本の宣伝が書かれた紙）の作品を展示します。近くの本屋や図書館までぜひ見に来てください。

### ■いつ・どこで

7月16日（土曜日）から 7月26日（火曜日）・西谷書店（水曜日）（日曜日）休み

7月29日（金曜日）から 8月5日（金曜日）・甲西図書館（月曜日）（火曜日）休み

8月7日（日曜日）から 8月22日（月曜日）・本のがんど堂 石部店

8月26日（金曜日）から 9月4日（日曜日）・石部図書館（水曜日）（木曜日）休み

9月6日（火曜日）から 9月30日（金曜日）・TSUTAYA書店 甲西店

問い合わせ先：湖南省市教育研究所〔西庁舎〕

TEL：0748-77-7052 FAX：0748-77-4101

## 子育て世帯のための給付金があります

収入が少なくなっている子育て世帯を対象にした給付金があります。2022年4月分の児童手当をもらっている非課税の子育て世帯の人は、申請をしなくてももらえます。申請をしなくてももらえる人には、市役所からお知らせを送っています。非課税ではない人も、申請をすれば給付金をもらえる場合があります。くわしいことは、子ども政策課に聞いてください。

### ■給付金の金額

子どもの人数 × 50,000 円

※ 給付金の対象となる子どもは、18歳までです。障がいのある子どもは20歳までです。

### ■申請の必要な場合

- ・児童手当をもらっていないが、子どもがいる非課税の世帯（高校生の子どもだけの場合など）
- ・課税されているが、コロナウイルス感染症の影響で収入が減った子育て世帯（基準の金額が決まっています）

■申請期間 2023年2月28日（火曜日）まで



湖南省 ホーム ページ

※申請に必要な書類などは、湖南省 ホーム ページ を見てください。

問い合わせ先：子ども政策課〔東庁舎〕

TEL: 0748-69-6123 FAX: 0748-72-3788

# こくみん けんこう ほけん 国民健康保険

がつ にち あたら ほけんしょう じゅしん  
8月1日からは新しい保険証で受診してください

いま こくみん けんこう ほけんしょう ほけんしょう がつ にち にちようび ゆうこう きげん き  
今の国民健康保険証（保険証）は、7月31日（日曜日）で有効期限が切れます。

あたら ほけんしょう かんい かきとめ ゆうびん がつ お こくみん けんこう ほけん はい  
新しい保険証は簡易書留郵便で、7月終わりまでに国民健康保険に入っている

ひと ぶん せたいぬし ゆうびん おく  
人の分をまとめて世帯主あてに郵便で送ります。

かんい かきとめ う と ひつよう る す ゆうびんきょく ふざい つうち  
簡易書留は受け取りのとき、はんこが必要です。留守などで、郵便局から不在通知

う と か しじ うご  
を受け取ったときは、書いてある指示のとおり動いてください。

ほけんしょう とど なまえ せいべつ せいねんがっぴ まちが かなら かくにん  
保険証が届いたら名前、性別、生年月日などに間違いがないか必ず確認して

ください。

## こくみん けんこう ほけん ぜい はら ひと ■国民健康保険税がずっと払えていない人へ

とくべつ りゆう こくみん けんこう ほけん ぜい はら ひと のうふ そうだん  
特別な理由もなく、国民健康保険税をずっと払っていない人は、納付相談と

ゆうこう きかん みじか ほけんしょう こうしん ひつよう べつ こうしん てつづ あんない おく  
有効期間の短い保険証の更新が必要です。別で更新手続きの案内を送るので、

しやくしょ てつづ  
市役所で手続きをしてください。

## てつづ わす ■手続きをお忘れなく

こくみん けんこう ほけん はい ぬ てつづ ひつよう ひと てつづ  
国民健康保険に入ったり抜けたりするなどの手続きが必要な人は、手続きの

かた ほけん ねんきん か ひがし ちょうしゃ き  
やり方について保険年金課〔東庁舎〕に聞いてください。

はい とどけで おく こくみん けんこう ほけん ぜい はら  
入る届出が遅れると国民健康保険税をさかのぼって払うことになります。また、

とどけで ひ しはら いりようひ じぶん ぜんぶ しはら あと  
届出の日までに支払った医療費は、いったん自分で全部支払うことになります（後

から保険給付の分を返してもらえることもあります）。

### ほけんしょう ず 【保険証イメージ図】

滋賀県国民健康保険 有効期限 令和4年7月31日 被保険者証兼高齢受給者証 発効期日 令和3年8月1日
記号番号 滋湖 123456789(枝番)01
氏名 湖南 太郎
生年月日 昭和22年1月1日 性別 男
適用開始年月日 平成20年4月1日 負担割合 X割
交付年月日 令和3年8月1日
世帯主氏名 湖南 太郎
住居住所 滋賀県湖南市中央一丁目1番地
保険者番号 2501100
交付者名 湖南市

※70歳～74歳の人は被保険者証 兼 高齢受給者証です。

こくみん けんこう ほけん あと こくみん けんこう ほけん ほけんしょう  
国民健康保険をやめた後も、国民健康保険の保険証を

つか びょういん い こくみん けんこう ほけん ふたん いりようひ  
使って病院に行くと、国民健康保険で負担した医療費

かえ  
を返してもらうことになります。

と あ さき ほけん ねんきん か ひがし ちょうしゃ  
問い合わせ先：保険年金課〔東庁舎〕

TEL : 0748-71-2324 FAX : 0748-72-2460

# 国民年金保険料の支払いができない人は相談をしてください

国民年金の保険料の支払いができない人は、申請をすると保険料を払わなくてよくなったり、支払いを待ってもらえたりする制度があります。

## ◎納付免除

本人・配偶者・世帯主の去年の所得が基準より少ない場合、申請して認められると保険料の全額または一部を払わなくてよくなります。

## ◎納付猶予

本人・配偶者の去年の所得が基準より少ない場合、申請して認められると保険料の支払いを待ってもらえます。

## ◎学生納付特例

学生で、本人の去年の所得が基準より少ない場合、申請して認められると保険料の支払いを待ってもらえます。

## ■どうすればいい

### ◎納付免除・納付猶予

基礎年金番号がわかるものを持って、保険年金課〔東庁舎〕へ来てください。

※仕事を辞めて申請するときは「雇用保険受給資格者証」または「雇用保険被保険者離職票」のコピーが必要です。

### ◎学生納付特例

基礎年金番号がわかるものと在学証明書か学生証（学生証の表裏両面のコピーでもよい）を持って、保険年金課〔東庁舎〕へ来てください。

問い合わせ先：草津年金事務所 国民年金課 TEL：077-567-2220

保険年金課〔東庁舎〕 TEL：0748-71-2324 FAX：0748-72-2460

# 福祉 医療費 受給券 を 持っている 人 へ

福祉 医療費 受給券 を 持っている と、病院 など で かかる お金 の 一部 また は 全部 を 市役所 が 払います。

※ 最近 引っ越し した 人 など で、受給 資格 に 当てはまる 人 は 問い合わせ てください。

## ■更新・新規 交付 手続き

今、対象 になっている 人 で、引き続き 資格 に 当てはまる 人 には、7月 はじめ に 申請書 を 送ります。必要 書類 と 一緒に、保険 年金 課 へ 出して ください。

## <受給 資格>

本人、配偶者、福祉 医療 での 扶養 義務者 には、それぞれ 所得 制限 が あります。

区分		助成 を 受けられる 人
福	重度 心身 障害者(児)	・身体 障害者 手帳 (1級 から 3級) を 持つ 人
福	重度 心身 障害 老人	・療育 手帳 を 持つ 人 ・特別 児童 扶養 手当 1級 の 支給 対象 児童
福	母子 家庭・ 父子 家庭	18歳 より 下 の 児童 を 扶養 している ひとり 親 と その 子ども
老	65歳 から 74歳 老人	本人 と その 配偶者、扶養 義務者 の すべて が 市・県民税 非課税 の 人
福	ひとり 暮らし 寡婦	母子 家庭 で 児童 を 扶養 していた 人 で、ひとり 暮らし の 状態 が 1年 より 多く 続いていて、今後 も その 状態 が 続くと 見込まれる 人
精	精神 障害者 (児)	精神 障害者 保健 福祉 手帳 1級 から 3級 を 持つ
精老	精神 障害 老人	人 で、自立 支援 医療 (精神 通院 医療) の 支給 認定 を 受けている 人

問い合わせ 先: 保険 年金 課 [東 庁舎] TEL: 0748-71-2324 FAX: 0748-72-2460



# 大腸がん検診の受け方が変わります

今年度から市内の医療機関（下の表）で検診を受けられます。今までのように

湖南省保健センターでの容器の配付や回収はしません。

容器は10月31日（月曜日）までに下の表の医療機関まで出してください。

## 検診を受けられる医療機関

甲西リハビリ病院	生田病院（※）
夏見診療所	菩提寺診療所
こうせい駅前診療所	ほしやま内科医院
ふじた医院	あらまき内科クリニック
甲西中央クリニック	いわねしんりょうじよ岩根診療所
深野内科医院	なごみ内科クリニック
佐野医院	みとしんりょうじよ水戸診療所
石部診療所	あらかわ荒川クリニック
小川診療所	しもだ下田クリニック

※ 国民健康保険特定健診と同時実施

問い合わせ先：健康政策課〔保健センター〕

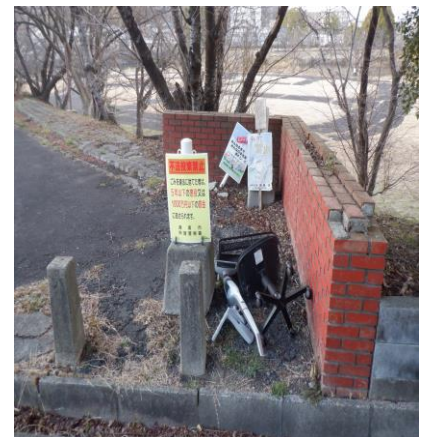
TEL: 0748-72-4008 FAX: 0748-72-1481

## 市内の公園では火を使ってはいけません！

夏はバーベキューや花火などがよく行われます。バーベキューのあとのゴミや火を使うことについてたくさんの苦情が届きます。

みんなが気持ちよく利用できるように、下に書いてあることを守ってください。

- 公園で火は使わないでください。バーベキューや花火など火を使う遊びはしないでください。
- ごみは持って帰ってください。
- 家で使っているものなどを公園に捨てるのはやめてください。
- ペットのフンは持って帰ってください。



問い合わせ先：都市政策課〔東庁舎〕

TEL: 0748-71-2348 FAX: 0748-72-7964

こんげつ のうぜい  
**今月の納税**

がつ にち げつようび まで に はら ください。(こうざ から ひ かれる ひ)

- ・ 固定資産税 (こていしさん ぜい)
- ・ 国民健康保険税 (こくみん けんこう ほけん ぜい)
- ・ 後期高齢者医療保険料 (こうき こうれいしゃ いりよう ほけんりよう)
- ・ 介護保険料 (かいご ほけんりよう)
- ・ 保育料 (ほいくりよう)
- ・ 住宅使用料 (じゅうたく しょうりよう)
- ・ 水道料金 (すいどう りょうきん)
- ・ 下水道使用料 (げすいどう しょうりよう)




**リサイクル プラザ**

出す こと が できない ごみ が ある の で、必ず ごみ カレンダー を 見て ください。

■時間 9 : 00 から 16 : 00

7月のカレンダー

にちようび 日曜日	げつようび 月曜日	かようび 火曜日	すいようび 水曜日	もくようび 木曜日	きんようび 金曜日	どようび 土曜日
					1	2
3	4	5	6	7	8	9
10	11	12	13	14	15	16
17	18	19	20	21	22	23
24	25	26	27	28	29	30
31						

-  やす 休み です。
  -  そだい 粗大 ごみ 申し込み 締め切り
  -  そだい 粗大 ごみ を 取りに 行ける 日
- (でんわ か FAX で もう こ 申し込んで ください)

と あ さき  
 問い合わせ 先: リサイクル プラザ

TEL:0748-75-3933 FAX:0748-75-3904

にんちしょう かいごしゃ つど  
認知症 介護者の集い

かいごしゃ どうし じょうほう こうかん  
介護者 同士 で 情報 交換 しません か。



■いつ 7月23日(土曜日) 10:30 から 12:00

■どこで 菩提寺 まちづくり センター

■だれが 市内に 住んでいる 人で、認知症 の 人を 介護 している (していた) 人

■内容 座談会

※申し込み を してから 参加 してください。

と あ さき しゃかい ふくし ほうじん おうみ かい  
問い合わせ 先: 社会 福祉 法人 近江 ちいろば 会

ちゅうおう ほんぐち  
中央 デイサービス センター しんあい (原口)

TEL・FAX: 0748-72-6889

こうれいしゃ しょう しゃ むりよう ほうりつ そうだん  
高齢者・障がい者のための無料法律相談

●弁護士 無料 相談

●司法書士 無料 相談



■いつ 7月14日(木曜日)

■いつ 7月28日(木曜日)

■じかん 13:00 から 16:00

■じかん 13:00 から 16:00

■定員 各相談 とも 3組 まで (1組 1時間 予約 が 必要です)

※予約 の 時 に 相談 内容 を 聞きます。

と あ さき ほうじん こうが こなん せいねん こうけん  
問い合わせ 先: NPO 法人 甲賀・湖南 成年 後見 センター ぱんじー

こうなん だいいち ちいき しみん かい  
(甲南 第一 地域 市民 センター 3階)

TEL: 0748-86-6161 FAX: 0748-86-6199

MAIL: pan-g.koka-konan@iaa.itkeeper.ne.jp

こうれいしゃ しょうしゃ なんでも そうだんかい  
高齢者・障がい者なんでも相談会



べんごし しほうしょし しゃかい ふくしし しゃかい ほけん ろうむし ぎょうせい ふくし かんけいしゃ  
弁護士・司法書士・社会福祉士・社会保険労務士・行政・福祉関係者による

むりよう そうだん  
無料相談です。事前に予約してください。

いつ がつ にち どようび  
■いつ 7月23日(土曜日) 13:30 から 16:30

どこで こうかしやくしょ  
■どこで 甲賀市役所

よやく もうしこ きかん がつ にち げつようび がつ にち すいようび  
■予約申込み期間 7月4日(月曜日) から 7月13日(水曜日)

ていいん しだい うけつけ お  
※定員になり次第受付を終わります。

よやく ほうほう でんわ または メール、FAX で 受け付けます。予約のときに、名前、連絡先、  
相談内容を聞きます。

とあ さき ほうじん こうが こなん せいねん こうけん  
問い合わせ先：NPO 法人 甲賀・湖南 成年後見センター ぱんじー

こうなん ちいき しみん かい  
(甲南 地域 市民 センター 3階)

TEL: 0748-86-6161 FAX: 0748-86-6199

MAIL: pan-g.koka-konan@iaa.itkeeper.ne.jp

じゅうみん せいかつ そうだん  
住民生活相談



せいかつ なか こま そうだん  
生活の中で困ったことがあれば相談してください。

とあ さき ふくし せいさく か ひがし ちょうしゃ  
問い合わせ先：福祉政策課〔東庁舎〕

TEL: 0748-71-2370 FAX: 0748-72-3788

しょうひ せいかつ そうだん  
消費生活相談



けいやく かいやく けいやく かいやく かいやく かいやく かいやく かいやく  
契約のトラブルや借りたいお金<sup>かね</sup>の返し<sup>かえ</sup>かた<sup>なや</sup>で悩んでいる人は相談<sup>ひと</sup>してください。

■いつ げつようび きんようび しゅくじつ のぞ  
月曜日<sup>げつようび</sup>から金曜日<sup>きんようび</sup>(祝日<sup>しゅくじつ</sup>を除く)

■じかん 9:00 から 15:30

と あ さき しょうひ せいかつ ひがし ちょうしゃ  
問い合わせ先<sup>と あ</sup>:消費生活<sup>さき しょうひ せいかつ</sup>センター〔東<sup>ひがし</sup>庁<sup>ちょう</sup>舎<sup>しゃ</sup>〕

TEL: 0748-71-2360 FAX: 0748-72-3788

ぎょうせい そうだん  
行政相談



くに しごと こま そうだん う  
国の仕事<sup>くに しごと</sup>についての困り<sup>こま</sup>ごと<sup>う</sup>や相談<sup>しょうだん</sup>を受け<sup>う</sup>めます。

■いつ がつ にち もくようび  
7月21日<sup>がつ にち</sup>(木曜日<sup>もくようび</sup>)

■じかん 13:30 から 16:00

■どこで しゃかい ふくし  
社会福祉<sup>しゃかい ふくし</sup>センター

がいくご つうやく  
※外国語<sup>がいくご</sup>の通訳<sup>つうやく</sup>はできません。

と あ さき し が ぎょうせい そうだん  
問い合わせ先<sup>と あ</sup>:滋賀<sup>さき</sup>行政<sup>しが</sup>相談<sup>ぎょうせい</sup>センター<sup>しょうだん</sup>

TEL: 077-523-1100 FAX: 077-525-1149

じよせい なや そうだん  
女性 の 悩み 相談



そうだんいん が いろいろ な 悩み を 聴きます。相談員 は 女 の 人 です。予約 を して ください。

■いつ 7月7日(木曜日)、21日(木曜日)

8月4日(木曜日)、18日(木曜日) 14:30 から 16:30 (ひとり 1時間 まで)

■どこで 石部 まちづくり センター

■だれ 湖南省 に 住んでいる 女 の 人、湖南省 の 会社 で 働いている 女 の 人

■お金 無料です。前日 までに 予約 を して ください。

※ 外国語 の 通訳 は できません。

と あ さき じんけん ようご か にし ちょうしゃ  
問い合わせ 先: 人権 擁護 課 [西 庁舎]

TEL: 0748-77-7036 FAX: 0748-77-4101

じんけん そうだん  
人権 なんでも 相談



じんけん ようご いいん ほいくえん しょうがっこう い じんけん たいせつ おし じんけん  
人権 擁護 委員 は、保育園 や 小学校 など へ 行って 人権 の 大切さ を 教えたり、人権  
についての 相談 を 聴いたり する 相談員 です。湖南省 には 9人 の 人権 擁護 委員 が  
います。困っている こと や、悩んでいる こと、心配な こと が あれば 相談 して ください。

■いつ・どこで 7月8日(金曜日) 13:30 から 16:00 ・ 石部 老人 福祉 センター

7月14日(木曜日) 13:30 から 16:00 ・ 社会 福祉 センター

■お金 無料です。予約 は ありません。

※外国語 の 通訳 は できません。

と あ さき じんけん ようご か にし ちょうしゃ  
問い合わせ 先: 人権 擁護 課 [西 庁舎]

TEL: 0748-77-8512 FAX: 0748-77-4101

しゅうろう そうだん ねん がつ  
就労 相談 (2022年 7月)



しごと さが ひと ための そうだん  
仕事 を 探している 人の ための 相談 です。

いつ		どこで
にち げつようび 4日 (月曜日)	9:30 から	いわね 岩根 まちづくり センター
にち かようび 5日 (火曜日)		ちいき じんけん ふくし しみん こうりゅう みくも 地域 人権 福祉 市民 交流 センター
にち もくようび 7日 (木曜日)		なつみ かいかん 夏見 会館
にち げつようび 11日 (月曜日)		しもだ 下田 まちづくり センター
にち かようび 12日 (火曜日)		しみん がくしゅう こうりゅう 市民 学習 交流 センター (サンヒルズ 甲西)
にち もくようび 14日 (木曜日)		こうじぶくろ 柑子袋 まちづくり センター
にち かようび 19日 (火曜日)		ちいき じんけん ふくし しみん こうりゅう みくも 地域 人権 福祉 市民 交流 センター
にち もくようび 21日 (木曜日)		なつみ かいかん 夏見 会館
にち げつようび 25日 (月曜日)		いわね 岩根 まちづくり センター
にち かようび 26日 (火曜日)		いしべみなみ 石部南 まちづくり センター
にち もくようび 28日 (木曜日)	こうじぶくろ 柑子袋 まちづくり センター	
にち かようび 5日 (火曜日)	13:30 から	きょうどう ふくし しせつ 共同 福祉 施設 (サンライフ 甲西)
にち もくようび 14日 (木曜日)		こうりゅう いしべ 交流 センター
にち かようび 19日 (火曜日)		きょうどう ふくし しせつ 共同 福祉 施設 (サンライフ 甲西)
にち げつようび 25日 (月曜日)		ほだいじ 菩提寺 まちづくり センター
にち もくようび 28日 (木曜日)		こうりゅう いしべ 交流 センター
にち げつようび 15日 (月曜日)	15:30	ほだいじ 菩提寺 まちづくり センター
にち もくようび 28日 (木曜日)		こうりゅう いしべ 交流 センター

と あ さき しょうこう かんこう ろうせい か きょうどう ふくし しせつ  
問い合わせ 先: 商工 観光 労政 課 [共同 福祉 施設]

TEL : 0748-71-2332 FAX : 0748-72-4820



7月の図書館からのお知らせ



としまかんとしよかん 図書館 カレンダー (石部)



としまかんとしよかん 図書館 カレンダー (甲西)

あ 開いている じかん 時間 10:00 から 18:00

にちようび 日曜日	げつようび 月曜日	かようび 火曜日	すいようび 水曜日	もくようび 木曜日	きんようび 金曜日	とようび 土曜日
					1	2
3	4	5	6	7	8	9
10	11	12	13	14	15	16
17	18	19	20	21	22	23
24	25	26	27	28	29	30
31						

あ 開いている じかん 時間 10:00 から 18:00

にちようび 日曜日	げつようび 月曜日	かようび 火曜日	すいようび 水曜日	もくようび 木曜日	きんようび 金曜日	とようび 土曜日
					1	2
3	4	5	6	7	8	9
10	11	12	13	14	15	16
17	18	19	20	21	22	23
24	25	26	27	28	29	30
31						

いしべとしまかんとしよかん やす ひ  
石部図書館の休みの日

こうせいとしまかんとしよかん やす ひ  
甲西図書館の休みの日

おはなしの森

としまかんとしよかん ひと えほん  
図書館の人が、絵本をよみます。

■いつ 7月15日(金曜日) 10:30 から 10:45

■どこで 甲西図書館

■だれ 赤ちゃんとお父さんやお母さんなど

■申込み 7月8日(金曜日)から予約することができます。

予約は甲西図書館にしてください。

と あ さき こうせい としまかんとしよかん  
問い合わせ先: 甲西図書館 TEL: 0748-72-5550 FAX: 0748-72-5554

いしべ としまかんとしよかん  
石部図書館 TEL: 0748-77-6252 FAX: 0748-77-6232



いどう としょかんしゃ がつ  
**移動 図書館車 「マツゾウくん」 7月のスケジュール**



いつ	どこで	じかん
にち きんようび 1日 (金曜日)	ひらまつ えん 平松 こども園	13:30 から 14:00
	いわね ひがし のうぎょう しゅうらく 岩根 東 農業 集落 センター	14:30 から 15:00
にち すいようび 6日 (水曜日)	にんてい えん み と ようちえん 認定 こども園 水戸 幼稚園	13:00 から 13:30
	しおん えん しおん 園	13:45 から 14:15
	きたやまだい じ ち かいかん 北山台 自治会館	14:45 から 15:15
にち もくようび 7日 (木曜日)	み と しょうがっこう 水戸 小学校	13:00 から 13:30
	きょうしん いしべみなみ 京進 の ようちえん HOPPA 石部 南	14:00 から 14:30
にち きんようび 8日 (金曜日)	あ ほし ほいくえん 阿星 あかつき 保育園	10:30 から 11:00
	しもだ しょうがっこう 下田 小学校	13:15 から 13:35
	きょうしん こなん み と 京進 の ほいくえん HOPPA 湖南 水戸	13:45 から 14:15
	しみん がくしゅう こうりゅう こうせい 市民 学習 交流 センター (サンヒルズ 甲西)	14:30 から 15:00
にち すいようび 13日 (水曜日)	みくも ほいくえん 三雲 くじら 保育園	13:30 から 14:00
	みくも 三雲 ふれあい センター	14:30 から 15:00
にち もくようび 14日 (木曜日)	にんてい えん ようちえん 認定 こども園 ひかり 幼稚園	11:30 から 12:00
	しもだ えん 下田 こども園	13:45 から 14:15
	しもだ 下田 まちづくり センター	14:30 から 15:00
にち きんようび 15日 (金曜日)	こうじぶくろ 柑子袋 まちづくり センター	11:00 から 11:30
	みくも ようちえん 三雲 幼稚園	13:00 から 13:30
	いしべ ほいくえん 石部 保育園	14:00 から 14:30
にち もくようび 21日 (木曜日)	ぼだいじ えん 菩提寺 くじら こども園	13:45 から 14:15
	ぼだいじ 菩提寺 まちづくり センター	14:30 から 15:00
にち とうようび 30日 (土曜日)	いしべみなみ 石部 南 まちづくり センター	12:00 から 13:00

- ※ 移動 図書館車 で 借りた 本 は、石部 図書館・甲西 図書館・各まちづくり センター・市民 学習 交流 センター（サンヒルズ 甲西）でも 返せます。
- ※ 悪い 天気 など で 休む こと も あります。

問い合わせ 先： 甲西 図書館 TEL： 0748-72-5550 FAX： 0748-72-5554  
石部 図書館 TEL： 0748-77-6252 FAX： 0748-77-6232

## 健康 だより



### 母子 健康 手帳 を もらう には

平日 の 9:00 から 11:30、13:00 から 16:30 に 保健 センター で もらえます。

先に 電話 で 予約 して から 来 て ください。

■ 持ち物 はんこ、妊娠 届出書 <妊娠 が わかったら 出す 紙> (保健 センター に も あります)、マイ ナンバー カード (ない とき は、通知 カード と 本人 が 確認 できる もの (運転 免許 証、在 留 カード や パスポート など))

※ 妊娠 届出書 を 持っていない とき は、子ども が 生まれる 予定 の 日 を 病院 の 先生 に 聞いて から 来 て ください。

※ 代わり の 人 が 保健 センター に 来る とき は 委任 状 <妊娠 している 人 が 書いた もの> 代わり の 人 の はんこ、運転 免許 証 や パスポート も 必要 です。

問い合わせ 先： 健康 政策 課 [保健 センター]

TEL： 0748-72-4008 FAX： 0748-72-1481

がつ こ けんしん  
7月の子どもの健診

ないよう	だれ	いつ
げつじ けんしん 4か月児 健診	ねん がつ う こ 2022年の3月に生まれた子ども	がつ にち かようび 7月26日 (火曜日)
げつじ けんしん 10か月児 健診	ねん がつ う こ 2021年の9月に生まれた子ども	がつ にち もくようび 7月28日 (木曜日)
さい げつじ けんしん 1歳6か月児 健診	ねん がつ う こ 2020年の12月に生まれた子ども	がつ にち もくようび 7月14日 (木曜日)
さい げつじ そうだん 2歳6か月児 相談・ は けんしん 歯の健診	ねん がつ う こ 2019年の12月に生まれた子ども	がつ にち きんようび 7月8日 (金曜日)
さい げつじ けんしん 3歳6か月児 健診	ねん がつ う こ 2018年の12月に生まれた子ども	がつ にち もくようび 7月7日 (木曜日)

しんがた かんせんしやう えいきやう ちゆうし  
※新型コロナウイルス感染症の影響で、中止することがあります。または  
えんき たいしやうしや へんこう  
延期、対象者を変更することがあります。

■どこで 保健センター

うけつけ ごろ こべつ し  
(受付: 13:00頃 から ですが 個別に お知らせ します。)

■持ち物 個別に お知らせ します。

また は 保健センターに 聞いてください。

ベビー スマイル

■いつ がつ にち げつようび  
7月4日 (月曜日) 10:00 から 11:00

■どこで 保健センター

■だれ さい ちい こ ほごしや  
1歳より 小さい子どもとその保護者

■内容 ないよう こ せいちやう はったつ こそだ なや そうだん こうざ  
子どもの成長発達や子育ての悩みを相談、ミニ講座 (10:00 から)

■持ち物 ももの ぼし けんこう てちやう  
母子健康手帳、おむつ など

と あ さき けんこう せいさく か ほけん  
問い合わせ 先: 健康政策課 [保健センター]

TEL: 0748-72-4008 FAX: 0748-72-1481