

こうほう



# こなん

にほんごばん  
やさしい 日本語 版

ねん  
2026年

がつ こう

2月 号



こんげつ ひょうし  
今月 の 表紙

ちい わたし さい わたし  
「小さな 私 から、20歳 の 私 へ

ささ ひと  
～支えて くださった すべての 人 へ、ありがとう～」

がつ にち こなん し は た ち し み ん がくしゅう こうりゅう  
1月 11日、「湖南省 二十歳 の つどい」が 市民 学習 交流 センター  
(サンヒルズ 甲西) で 開催 されました。



こなん し  
湖南省 ホームページ も みてください : <https://www.city.shiga-konan.lg.jp/>

こうほう にほんごばん と あ さき こなん し やくしよ じんけん ようご か ひがし ちょうしゃ  
広報 こなん やさしい 日本語 版 の 問い合わせ 先 : 湖南省役所 人権 擁護 課 [東 庁 舎]

TEL: 0748-71-2354 FAX: 0748-72-3788 〒520-3288 こなん し ちゅうおう  
湖南省 中央 1-1

こなんし じょうほう はっしん  
湖南省の 情報 発信

こなんし じょうほう はっしん  
湖南省の 情報 を 発信 しています。

みぎ 右 の QR コード から 読み取り、ぜひ 使って ください。

こなんし こうしき  
湖南省 公式 ホーム ページ

URL <https://www.city.shiga-konan.lg.jp/>



しみん 市民 の ライフシーン に 合わせた 情報 を 載せて います。



こなんし こうしき  
湖南省 公式 アプリ「こなんいろ」



し 市 の バス・ごみ・子育て など、役立つ 情報 を 見る こと が  
できます。「広報 こなん」も「こなんいろ」の トップ 画面 の  
「市 の 情報」から 見る こと が できます。



ios



Android

こなんし はいしん  
湖南省 メール 配信 サービス



あらかじめ 登録 した 携帯 電話 など の メールアドレス に  
さいがい 災害時 の 緊急 情報 など を 配信 しています。



げん ひがし ちょうしや かんが  
**現 東 庁舎 の これから を 考えよう！**

こなん し やくしよ ひがしちょうしや ねん ふる きじゆん た あたら ちょうしや  
湖南省役所 東 庁舎 は、1978年 に 古い 基準 で 建てられました。新しい 庁舎へ の  
た か いてん けつてい う いま しやくしよ しみん みな いけん  
建て替え・移転 が 決定 した こと を 受け、今 の 市役所 について、市民 の 皆さんの 意見  
を 募集 します。

か き ほうほう さんか  
下記 の ①② いずれか の 方法 で ぜひ 参加して ください。

① ワーク ショップ で 意見 が ある 人 は こちら

にちじ ねん がつ にち にちようび  
■日時：2026年 2月 15日（日曜日）10:00 から 12:00

ばしよ ひがしちょうしや かい だい かい ぎ しつ  
■場所：東 庁舎 3階 大 会議 室

ていいん めい  
■定員：20 名

おうぼ おお ばあい ちゅうせん  
※応募 が 多い 場合は 抽選 を します。

ねん がつ にち きんようび さんか れんらく  
※2026年 2月 13日（金曜日）12:00 まで に 参加 できるか、できないか を 連絡します。

ぼしゅう きかん ねん がつ にち もくようび  
■募集 期間：2026年 2月 12日（木曜日）17:00 まで

もうしこみ ほうほう と あ さき でんわ もうしこみ もう こ  
■申込 方法： 問い合わせ 先に 電話 また は 申込 フォーム から 申し込み ください。



もうしこみ  
申込フォーム

② アンケート で 意見 を 出す 人 は こちら

ぼしゅう きかん ねん がつ にち にちようび  
■募集 期間：2026年 2月 8日（日曜日）まで

み ばしよ かんざい けいやく か ちょうしや せいびしつ ひがしちょうしや  
■アンケート を 見る 場所：管財 契約 課 庁舎 整備室（東 庁舎）、

そうむか じょうほう こうかいしつ ひがしちょうしや しみんか ぶんしつ にし ちょうしや かく  
総務課 情報 公開室（東 庁舎）、市民課 分室（西 庁舎）、各 まち

づくり センター、三雲 コミュニティ センター、市民 学習 交流

センター（サンヒルズ 甲西）、夏見 会館、いしべ 交流 センター、各 図書館

※市 ホームページ でも 見る こと が できます。

だ ほうほう み ばしよ お ちょうさひよう きにゆう ば ていしゅつ ゆうそう  
■出す 方法：見る 場所 に 置いて いる 調査票 に 記入 し、その場 で 提出 する か、郵送・

FAX・メール・回答 フォーム で 管財 契約 課 庁舎 整備室（東 庁舎）へ 出して く

ださい。アンケート 用紙 は 市 ホーム ページ から も ダウン ロード できます。



かいとう  
回答 フォーム

■だれ：<sup>こなんし</sup> 湖南省 <sup>す</sup> に <sup>ひと</sup> 住んで <sup>こなんし</sup> いる <sup>かいしゃ</sup> 人 <sup>はたら</sup> か <sup>ひと</sup> 湖南省 <sup>こなんし</sup> の <sup>はたら</sup> 会社 <sup>はたら</sup> で <sup>はたら</sup> 働いて <sup>ひと</sup> いる <sup>こなんし</sup> 人、または <sup>こなんし</sup> 湖南省 <sup>がっこう</sup> の <sup>かよ</sup> 学校 <sup>ひと</sup> に <sup>こなんし</sup> 通って <sup>かいしゃ</sup> いる <sup>じむしょ</sup> 人 <sup>ひと</sup> や <sup>ひと</sup> 湖南省 <sup>かいしゃ</sup> に <sup>じむしょ</sup> 会社 <sup>ひと</sup> や <sup>ひと</sup> 事務所 <sup>ひと</sup> が <sup>ひと</sup> ある <sup>ひと</sup> 人

■アンケートの取扱い：<sup>とりあつか</sup> 提出 <sup>ていしゅつ</sup> された <sup>ようし</sup> アンケート <sup>かいとう</sup> 用紙 <sup>し</sup> は、<sup>かいとう</sup> 回答 <sup>し</sup> を <sup>し</sup> 市 <sup>し</sup> ホームページ <sup>し</sup> で <sup>こうひょう</sup> 公表 <sup>こうひょう</sup> します。<sup>こうひょう</sup> 個人 <sup>こうひょう</sup> 情報 <sup>こうひょう</sup> は <sup>こうひょう</sup> 公表 <sup>こうひょう</sup> しません。<sup>こうひょう</sup> なお、<sup>こうひょう</sup> 出された <sup>だ</sup> 意見 <sup>いけん</sup> への <sup>いけん</sup> 個別 <sup>こべつ</sup> 回答 <sup>かいとう</sup> は <sup>かいとう</sup> しま <sup>かいとう</sup> せん。



<sup>し</sup> 市 <sup>し</sup> ホーム <sup>し</sup> ページ

<sup>と</sup> 問 <sup>あ</sup> い <sup>さき</sup> 合 <sup>かんざい</sup> わ <sup>けいやく</sup> せ <sup>か</sup> 先 <sup>ちようしゃ</sup> 管 <sup>せいび</sup> 財 <sup>しつ</sup> 契 <sup>しつ</sup> 約 <sup>しつ</sup> 課 <sup>しつ</sup> 庁 <sup>しつ</sup> 舎 <sup>しつ</sup> 整 <sup>しつ</sup> 備 <sup>しつ</sup> 室

TEL: 0748-69-5518      FAX: 0748-72-3390

かくてい しんこく じゅんび す  
**確定 申告 の 準備 は お済み ですか？**

インターネット  
 から 受付 日時 の  
 予約 が できます。



予約フォーム

し かくてい しんこく そうだん うけつけ にち じ にんずう  
**市 での 確定 申告 相談 受付 日時・人数**

■相談 が できる 時間：9：15 から 15：00

■受付 人数： 各日 120人 まで（予約分 含む）

・予定 人数 に 達した 場合、受付 時間 内 でも 受付 を 締め 切ります。

・受付 状 況 など を、各会場 へ 直接 問い合わせないよう お願いします。

※税務課〔東 庁舎〕 と 市民課 分室〔西 庁舎〕 では 相談 できません。

●期間中 は 下 に 書いてある ところ でも 相談 が できます。

■いつ・どこで

相談 できる 日	場所	相談 できる 日	場所
2月 16日（月曜日）	ぼだいじ 菩提寺  まちづくり センター	3月 3日（火曜日）	きょうどう ふくし しせつ 共同 福祉 施設  （サンライフ 甲西）2階  ※エレベーター は ありません。
2月 17日（火曜日）		3月 4日（水曜日）	
2月 18日（水曜日）		3月 5日（木曜日）	
2月 19日（木曜日）		3月 6日（金曜日）	
2月 24日（火曜日）	にし ちょうしゃ 西 庁舎	3月 10日（火曜日）	しみん がくしゅう こうりゅう 市民 学習 交流  センター  （サンヒルズ 甲西）
2月 25日（水曜日）		3月 11日（水曜日）	
2月 26日（木曜日）		3月 12日（木曜日）	
2月 27日（金曜日）		3月 13日（金曜日）	

※各 会場 の 1日目 および 2日目 は 大変 混み合う こと が 予想 されます。

## ■ く ご注意 ください！

●事業 所得 や 不動産 所得、農業 所得 を 申告 する 場合 は、収支 内訳書 が 必要です。

未完成 の 場合 は 受け 付ける こ と が できません の で、ご注意 ください。初めて 申告 する 人 で 作成 方法 が 分からない 人 は、事前 に 税理士 や 税務署 など に 相談して ください。

■インターネット から 受付 日時 の 予約 が できます（2月 2日（月曜日）12:00 より）

5 ページ の 予約 フォーム で、必要 な 内容 を 入力 して 送って ください。

※予約 できる 人数 が 決まっ て います。予約 して いない 人 は 来た 人 から 順番 に 受付 を します。

※電話 で 予約 は できません。

## ■申告 に 必要な 書類 など

一般的な もの

・源泉徴収票（1年間 働いて もらった お金 が わかる 書類）

・銀行 の 通帳

・マイナンバー カード（マイナンバー カード を 持って いない 人 は 通知 カード と 本人

確認 書類（運転 免許証 や 在留 カード）を 持って 来て ください。）

各 控除 で 必要な 書類

・保険 料 の 控除 証明書（健康 保険 料 を 払った 金額 が わかる 書類）

※障がい者 手帳 など が ある 人 は 証明 の 写し を 持って 来て ください。

※通訳 は いません。必要な 人 は 通訳 と 一緒に 来て ください。

と あ さき ぜいむ か ひがし ちょうしゃ  
問い合わせ 先：税務 課〔東 庁舎〕

TEL：0748-71-2319 FAX：0748-72-2460

かくてい しんこく き かん ねん がつ にち げつようび  
確定 申告 の 期間 は 2026年 2月 16日（月曜日） から

ねん がつ にち げつようび  
2026年 3月 16日（月曜日）です

ぜいむしょ し しんこく そうだん かいじょう たいへん こ あ しんこく そうだん かいじょう い まえ  
税務署 や 市 の 申告 相談 会場 は 大変 混み合います。申告 相談 会場 に 行く 前 に、  
しんこく ひつよう しょうい じゅうぶん かくにん  
申告 に 必要な 書類 を 十分 確認して おいて ください。

つぎ ひと ぜいむしょ しんこく かいじょう かくてい しんこく  
次 の 人 は、税務署 の 申告 会場 で 確定 申告 を！

- たいしよく しょうとく  
・ 退職 所得 がある
- かいめ じゅうたく かりいれきん どう とくべつ こうじょ じゅうたく こうじょ う  
・ 1回目 の 住宅 借入金 等 特別 控除 （住宅 ローン 控除 ）を 受ける
- れいわ ねんぶん いがい かくてい しんこく  
・ 令和 7年分 以外 の 確定 申告 を する
- しゅうし うちわけしょ ないよう そうだん  
・ 収支 内訳書 の 内容 を 相談したい
- ふどうさん かぶしき しょうと しょうとく  
・ 不動産 や 株式 などの 譲渡 所得 が ある
- あおいろ しんこく  
・ 青色 申告 を する
- な ひと しんこく  
・ 亡く なった 人 の 申告 を する
- しんこく ぶん り かぜい せんたく はいどう しょうとく  
・ 申告 分離課税 を 選択した 配当 所得 が ある
- れいわ ねん がつ にち じてん こんん し じゅうみんひょう  
・ 令和 8年 1月 1日 時点 で、湖南省 に 住民票 が ない

みなくち ぜいむしょ し  
水口 税務署 から の お知らせ

かくてい しんこく かいじょう たいへん こ あ よそう  
確定 申告 の 会場 は 大変 混み合う こと が 予想されます。

じたく しんこく ため  
自宅 から の スマホ 申告 を お試し ください。

しんこくしょ さくせい そうしん こくぜいちよう  
申告書 の 作成・送信 は 国税庁 ホーム ページ から も

できます。



こくぜいちよう かくてい しんこくしょ  
国税庁 確定 申告書  
さくせい  
作成 コーナー

■いつ： 2026年 2月 16日（月曜日）から 2026年 3月 16日（月曜日）

※土曜日 と 日曜日 と 祝日 は 相談 できません。

■受付 時間： 9 : 00 から 16 : 00

※来場者 数 によって は、早め に 受付 を 締め切る 場合 が あります。

※相談 する とき は 入 場 整理券 が 必要 です。入 場 整理券 は 相談 する 日 に 会場

で もらうか、国税庁 の LINE 公式 アカウント から とる こと が できます。

※スマホ 申告 を します の で、

①マイナンバー カード

②スマートフォン

③マイナンバー カード の パスワード は 2種類 必要です。

・署名用 パスワード（英数字 6 から 16 文字）

・利用 証明用 パスワード（数字 4 桁）

入 場 整理券は  
こちらから！



国税庁 LINE 公式  
アカウント

※通訳 は いません。必要な 人 は 通訳 と 一緒 に 行っ て くだ さい。

■場所： サントピア 水口 （甲賀市 共同 福祉 施設）

甲賀市 水口町 北内貴 1-2

※作成済 の 申告書 など は、下 の 住所 に 郵送、また は 税務署 内 の 窓口 に 渡して くだ さい。

送付 先： 〒528-8555

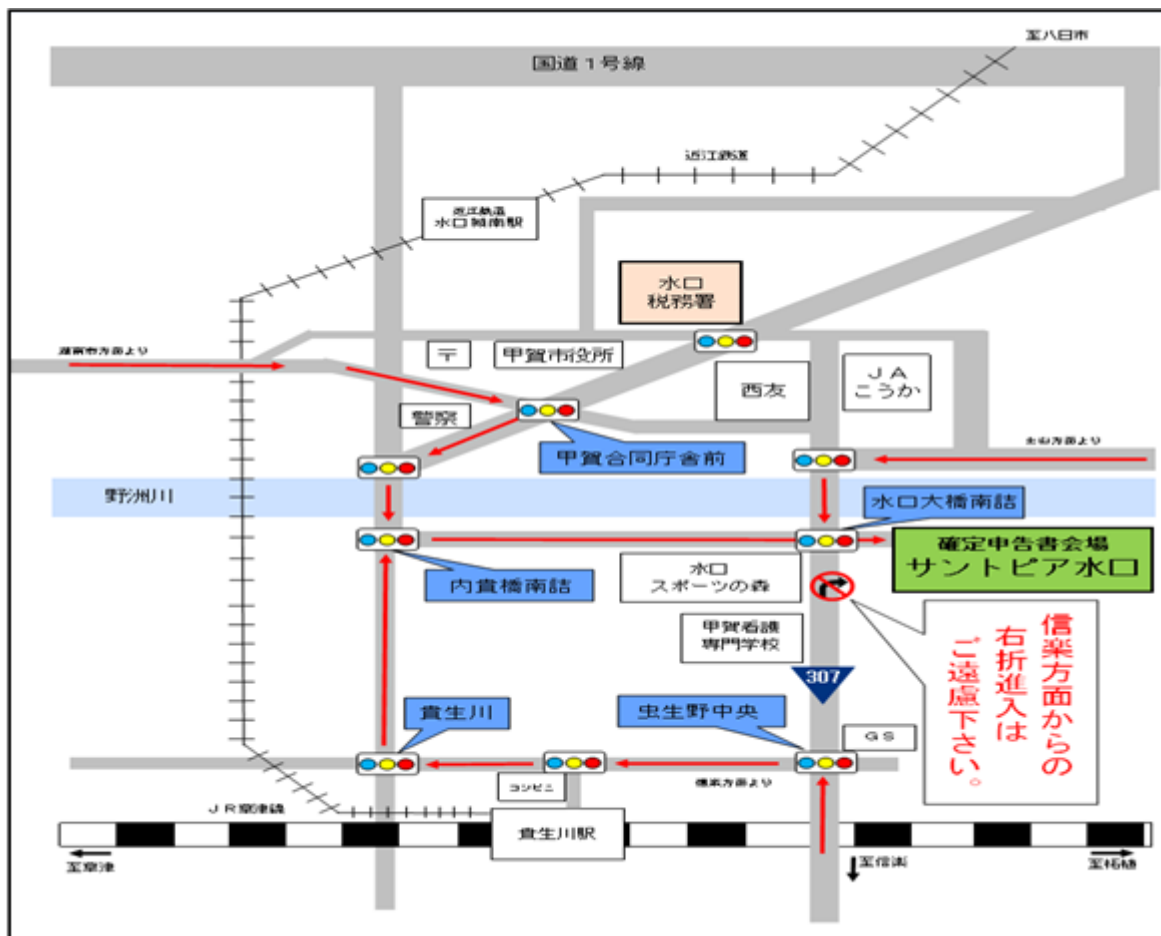
甲賀市 水口町 水口 5587 番地 3 水口 税務署 個人 課税 部門 宛

問い合わせ先： 水口 税務署

TEL : 0748-62-0317



みなくち ぜいむしょ かくてい しんこく ばしょ (サントピア 水口) 地図  
水口 税務署 の 確定 申告 の 場所 (サントピア 水口) 地図



と あ さき みなくち ぜいむしょ  
問い合わせ 先：水口 税務署

TEL：0748-62-0317

だい かい こなん し びじゅつてん  
**第 21回 湖南省 美術展**

「<sup>え</sup>絵」「<sup>しょ</sup>書」「<sup>しゃしん</sup>写真」「<sup>こうげい</sup>工芸・<sup>りったい</sup>立体」の4つの<sup>ぶもん</sup>部門で素晴らしい<sup>さくひん</sup>作品が<sup>あつ</sup>集まりました。  
ぜひ<sup>み</sup>見<sup>き</sup>に来てください。

■いつ：<sup>ねん</sup>2026年<sup>がつ</sup>2月<sup>にち</sup>9日（<sup>げつようび</sup>月曜日）から<sup>ねん</sup>2026年<sup>がつ</sup>2月<sup>にち</sup>15日（<sup>にちようび</sup>日曜日）

9:30 から 17:00（<sup>にち</sup>15日は16:00 まで）

■どこで：<sup>しみん</sup>市民<sup>がくしゅう</sup>学習<sup>こうりゅう</sup>交流センター（<sup>こうせい</sup>サンヒルズ 甲西）

とあさき びじゅつてん じっこう いいんかい じむきょく こうせい ぶんか  
問い合わせ 先：美術展 実行 委員会 事務局 〔甲西 文化 ホール〕

TEL：0748-72-2133 FAX：0748-72-7305

いしべ しんりょうしょ にちようび あ ひ  
**石部 診療所 が 日曜日に 開いている 日**

にちよう しんりょう  
●日曜 診療

■だれ：<sup>しょうがくせい</sup>小学生 から <sup>おとな</sup>大人 まで

■なに <sup>か</sup>科：<sup>ないか</sup>内科

■じかん： 9:00 から 12:00（<sup>き</sup>11:30 まで に 来て ください。）

■いつ：<sup>ねん</sup>2026年<sup>がつ</sup>2月<sup>にち</sup>1日・<sup>にち</sup>8日・<sup>にち</sup>15日（<sup>にちようび</sup>日曜日）

<sup>ねん</sup>2026年<sup>がつ</sup>3月<sup>にち</sup>1日・<sup>にち</sup>8日・<sup>にち</sup>15日・<sup>にち</sup>29日（<sup>にちようび</sup>日曜日）

とあさき いしべ しんりょうしょ  
問い合わせ 先：石部 診療所

TEL：0748-77-4100 FAX：0748-77-4768

こんげつ のうぜい  
**今月の納税など**

2026年 3月 2日（月曜日）までに払ってください。（口座から引かれる日）

- ・ 固定資産税
- ・ 国民健康保険税
- ・ 後期高齢者医療保険料
- ・ 介護保険料
- ・ 保育料
- ・ 住宅使用料
- ・ 水道料金
- ・ 下水道使用料

問い合わせ先：税務課〔東庁舎〕

TEL：0748-71-2319 FAX：0748-72-2460

**リサイクルプラザ**

出すことができないゴミがあるので、必ずゴミカレンダーを見てください。

2026年 2月のカレンダー

■時間： 9：00 から 16：00 まで

にちようび 日曜日	げつようび 月曜日	かようび 火曜日	すいようび 水曜日	もくようび 木曜日	きんようび 金曜日	どようび 土曜日
1	2	3	4	⑤	6	7
8	9	10	11	⑫	13	14
15	16	17	18	19	20	21
22	23	24	25	⑫	27	28
3/1	3/2					

- 休みです。
- そだい 粗大 ゴミ 申込 締め切り
- そだい 粗大 ゴミ を取り に行ける日
- （電話 か ファックス で 申し込んで ください）

問い合わせ先 リサイクルプラザ

TEL：0748-75-3933 FAX：0748-75-3904

こうれいしゃ しょうしゃ むりょう ほうりつ そうだん  
**高齢者・障がい者のための無料法律相談**

べんごし むりょう そうだん  
●**弁護士 無料 相談**

■いつ： 2026年 2月 12日（木曜日）

13:00 から 16:00

しほう しょうし むりょう そうだん  
●**司法 書士 無料 相談**

■いつ：2026年 2月 26日（木曜日）

13:00 から 16:00

■**どこで：甲南 地域 市民 センター**

■**定員：** 各相談 とも 3組 まで（1組 1時間、必ず 予約 してください。）

※予約 は 一週間 前 までに「ぱんじー」へ 直接 電話 を してください。

予約 の 時 に 相談 内容 を 聞きます。

問い合わせ 先：NP0 法人 ぱんじー（甲南 地域 市民 センター内）

TEL：0748-86-6161 FAX：0748-86-6199

がいこくじん せいかつ そうだん  
**外国人 生活 相談**

ポルトガル 語・ベトナム 語 を 話せる 相談員 が 生活 の 悩み などの 相談 に のります。

その 他 の 言語 や、外国語 の 相談員 が いない 時 は、自動 翻訳 機 や 電話 通訳 で 聞きます。

※ベトナム 語 が 話せる 相談員 は、1か月に 1回 来ます。問い合わせ 先 へ 事前 に 連絡 してください。

■いつ：月曜日 から 金曜日（祝日 を 除く）8：30 から 17：00

問い合わせ 先：湖南省 国際 協会〔西 庁舎 4階〕

TEL・FAX：0748-69-7530

じゅうみん せいかつ そうだん  
**住民生活相談**

せいかつ なか こま そうだん  
生活の中で困ったことがあれば相談してください

と あ さき ふくし せいさく か ひがし ちょうしゃ  
問い合わせ先：福祉政策課〔東庁舎〕

TEL：0748-71-2370 FAX：0748-72-3788

しょうひ せいかつ そうだん  
**消費生活相談**

けいやく かい かね かえ なや ひと そうだん  
契約のトラブルや借りたお金の返しかたで悩んでいる人は相談してください。

■いつ： げつようび きんようび しゅくじつ のぞ  
月曜日 から 金曜日（祝日を除く）

9:00 から 15:30

と あ さき しょうひ せいかつ  
問い合わせ先：消費生活センター

TEL：0748-71-2360 FAX：0748-72-3788

ぎょうせい そうだん  
**行政相談**

くに し こま そうだん う  
国や市についての困りごとや相談を受けます。

■いつ： ねん がつ にち もくようび  
2026年 2月 19日（木曜日） 13:30 から 15:30

■どこで： しゃかい ふくし  
社会福祉センター

がいこくご つうやく  
※外国語の通訳はできません。

と あ さき し が ぎょうせい そうだん そうむしょう  
問い合わせ先：滋賀行政相談センター〔総務省〕

TEL：077-523-1100 FAX：077-525-1149

じょせい なや そうだん  
**女性 の 悩み 相談**

じょせい そうだんいん なや き せいかつ なや しんぱい  
女性 の 相談員 が いろいろ な 悩み を 聴きます。生活 の なか で の 悩み ごと や 心配  
ごと、ちいき しょくば で の トラブル や 差別 など なんでも そうだん が できます。よやく を して く  
ださい。がいこくご つうやく の 通訳 は いません。

■いつ： ねん がつ にち もくようび がつ にち もくようび  
2026年 2月 19日（木曜日）、3月5日（木曜日）

14:30 から 16:30（ひとり 1時間、じかん ぜんじつ まで に よやく を して ください。）

■どこで： きょうどう ふくし しせつ こうせい  
共同 福祉 施設（サンライフ 甲西）

■だれ： こなんし す じょせい こなんし はたら じょせい  
湖南省 に 住んで いる 女性 か 湖南省 で 働いて いる 女性

と あ さき じんけん ようご か ひがし ちょうしゃ  
問い合わせ 先： 人権 擁護 課〔東 庁舎〕

TEL：0748-71-2354 FAX：0748-72-3788

じんけん そうだん  
**人権 なんでも 相談**

じんけん ようご いいん なや き せいかつ なや しんぱい  
人権 擁護 委員 が いろいろ な 悩み を 聴きます。生活 の なか で の 悩み ごと や 心配  
ごと、ちいき しょくば で の トラブル や 差別 など なんでも そうだん が できます。よやく は いりませ  
ん。がいこくご つうやく の 通訳 は いません。

■いつ（どこで）：

ねん がつ にち げつようび いしべ ろうじん ふくし  
2026年 2月 9日（月曜日）13:30 から 16:00（石部 老人 福祉 センター）

ねん がつ にち もくようび しゃかい ふくし  
2026年 2月 12日（木曜日）13:30 から 16:00（社会 福祉 センター）

と あ さき じんけん ようご か ひがし ちょうしゃ  
問い合わせ 先： 人権 擁護 課〔東 庁舎〕

TEL：0748-71-2322 FAX：0748-72-3788

しゅうろう そうだん ねん がつ  
就労 相談 (2026年 2月)

■ <sup>し</sup> <sup>ごと</sup> <sup>さ</sup> <sup>が</sup> <sup>ひ</sup> <sup>と</sup> <sup>そ</sup> <sup>う</sup> <sup>だ</sup> <sup>ん</sup>  
仕事 を 探している 人 の た め の 相 談 です。

いつ		どこで
にち げつようび 9日 (月曜日)	9:30 から 11:30	しもだ 下田 まちづくり センター
にち かようび 10日 (火曜日)		しみん がくしゅう こうりゅう 市民 学 習 交 流 センター(サンヒルズ 甲西)
にち もくようび 12日 (木曜日)		こうじぶくろ 柑子 袋 まちづくり センター
にち げつようび 16日 (月曜日)		いわね 岩根 まちづくり センター
にち かようび 17日 (火曜日)		ちいき じんけん ふくし しみん こうりゅう みくも 地 域 人 権 福 祉 市 民 交 流 センター
にち もくようび 19日 (木曜日)		なつみ かいかん 夏見 会館
にち かようび 24日 (火曜日)		いしべみなみ 石部南 まちづくり センター
にち もくようび 26日 (木曜日)		こうじぶくろ 柑子 袋 まちづくり センター
がつ にち げつようび 3月2日 (月曜日)		いわね 岩根 まちづくり センター
がつ にち かようび 3月3日 (火曜日)		ちいき じんけん ふくし しみん こうりゅう みくも 地 域 人 権 福 祉 市 民 交 流 センター
がつ にち もくようび 3月5日 (木曜日)		なつみ かいかん 夏見 会館
にち かようび 10日 (火曜日)	14:00 から 16:00	きょうどう ふくし しせつ 共 同 福 祉 施 設 (サンライフ 甲西)
にち もくようび 12日 (木曜日)		こうりゅう いしべ 交 流 センター
にち かようび 24日 (火曜日)		きょうどう ふくし しせつ 共 同 福 祉 施 設 (サンライフ 甲西)
にち もくようび 26日 (木曜日)		こうりゅう いしべ 交 流 センター
がつ にち げつようび 3月2日 (月曜日)		ぼだいじ 菩提寺 まちづくり センター

と あ さき しょうこう かんこう ろうせいか きょうどう ふくし しせつ  
問 い 合 わ せ 先 : 商 工 観 光 労 政 課 [ 共 同 福 祉 施 設 ]

TEL : 0748-71-2332 FAX : 0748-72-4820

ねん がつ としよかん  
2026年 2月 の 図書館 の カレンダー



としよかん  
図書館 ホームページ

いしべ としよかん  
石部 図書館 10:00 から 18:00 まで

にちようび 日曜日	げつようび 月曜日	かようび 火曜日	すいようび 水曜日	もくようび 木曜日	きんようび 金曜日	どようび 土曜日
1	2	3	4	5	6	7
8	9	10	11	12	13	14
15	16	17	18	19	20	21
22	23	24	25	26	27	28



いしべ としよかん やす ひ  
石部 図書館 の 休みの 日

こうせい としよかん  
甲西 図書館 10:00 から 18:00 まで

にちようび 日曜日	げつようび 月曜日	かようび 火曜日	すいようび 水曜日	もくようび 木曜日	きんようび 金曜日	どようび 土曜日
1	2	3	4	5	6	7
8	9	10	11	12	13	14
15	16	17	18	19	20	21
22	23	24	25	26	27	28



こうせい としよかん やす ひ  
甲西 図書館 の 休みの 日

もり  
おはなし の 森

としよかん ひと えほん  
図書館 の 人 が、絵本 を よみます。

■いつ： ねん がつ にち きんようび  
2026年 2月 27日（金曜日）10:30 から 10:45

■どこで： こうせい としよかん  
甲西 図書館

■だれ： しょうがっこう はい こ どう かあ  
小学校 に 入る までの 子ども と お父さん や お母さん

と あ さき こうせい としよかん  
問い合わせ 先： 甲西 図書館 TEL: 0748-72-5550 FAX: 0748-72-5554

いしべ としよかん  
石部 図書館 TEL: 0748-77-6252 FAX: 0748-77-6232



## ちっちゃな かぜ おはなし かい

グループ「ちっちゃな かぜ」の <sup>ひと</sup>人 が、<sup>えほん</sup>絵本 を よみます。

■いつ： 2026年 <sup>ねん</sup>2月 <sup>がつ</sup>21日（<sup>にち</sup>土曜日）10:20 から と 10:45 から

■どこで： <sup>こうせい</sup>甲西 <sup>としょかん</sup>図書館

■内容： 10:20 から は <sup>しょうがっこう</sup>小学校 に <sup>はい</sup>入る まで の <sup>こ</sup>子ども 向け

10:45 から は <sup>しょうがくせい</sup>小学生 向け

■だれ： どなた ても <sup>さんか</sup>参加 できます。

<sup>と</sup>と <sup>あ</sup>あ <sup>さき</sup>さき <sup>こうせい</sup>こうせい <sup>としょかん</sup>としょかん  
問い合わせ 先： 甲西 図書館

TEL：0748-72-5550 FAX：0748-72-5554

## よっといで たいむ

<sup>としょかん</sup>図書館 の <sup>ひと</sup>人 が、<sup>えほん</sup>絵本 を よみます。

■いつ： 2026年 <sup>ねん</sup>3月 <sup>がつ</sup>1日（<sup>にち</sup>日曜日）11:00 から 11:20

■どこで： <sup>いしべ</sup>石部 <sup>としょかん</sup>図書館

■だれ： <sup>しょうがっこう</sup>小学校 に <sup>はい</sup>入る まで の <sup>こ</sup>子ども と <sup>とう</sup>お父さん や <sup>かあ</sup>お母さん

<sup>と</sup>と <sup>あ</sup>あ <sup>さき</sup>さき <sup>いしべ</sup>いしべ <sup>としょかん</sup>としょかん  
問い合わせ 先： 石部 図書館

TEL：0748-77-6252 FAX：0748-77-6232

移動 図書館 車 「マツゾウ くん」 2026年 2月 の スケジュール

※2026年 2月 5日 までの 巡回 スケジュール は 2026年 1月号 に 掲載して います。

い ひ 行く 日	い ばしよ 行く 場所	じかん 時間
にち きんようび 6日 (金曜日)	きょうしん いしべ 京 進 の こどもえん HOPPA 石部	13:00 から 13:30
にち もくようび 12日 (木曜日)	み と しょうがっこう 水戸 小学校	12:55 から 13:20
	しみん がくしゅう こうりゅう こうせい 市民 学習 交流 センター (サンヒルズ 甲西)	14:00 から 14:30
にち きんようび 13日 (金曜日)	ひらまつ えん 平松 こども 園	11:15 から 11:45
	しもだ しょうがっこう 下田 小学校	12:55 から 13:15
	しもだ 下田 まちづくり センター	13:45 から 14:15
	こなん イオンタウン 湖南	14:30 から 15:00
にち すいようび 18日 (水曜日)	いしべ ほいくえん 石部 保育園	11:15 から 11:45
	みくも ほいくえん 三雲 くじら 保育園	14:00 から 14:30
	みくも 三雲 ふれあい センター	15:00 から 15:30
にち もくようび 19日 (木曜日)	にんてい えん ようちえん 認定 こども園 ひかり 幼稚園	13:00 から 13:30
	きょうしん ほだいじ にし 京 進 の ほいくえん HOPPA 菩提寺 西	13:45 から 14:15
	ほだいじ 菩提寺 まちづくり センター	14:30 から 15:00
にち きんようび 20日 (金曜日)	こうじふくろ 柑子 袋 まちづくり センター	11:00 から 11:30
	みくも ようちえん 三雲 幼稚園	13:00 から 13:30
にち すいようび 25日 (水曜日)	しもだ えん 下田 こども園	13:30 から 14:00
	きたやまだい じ ち かいかん 北山台 自治会館	14:30 から 15:00
がっ にち すいようび 3月4日 (水曜日)	ひらまつ えん 平松 こども 園	11:15 から 11:45
	にんてい えん み と ようちえん 認定 こども園 水戸 幼稚園	13:00 から 13:30
	えん しおん 園	13:45 から 14:15
がっ にち もくようび 3月5日 (木曜日)	あほし ほいくえん 阿星 あかつき 保育園	13:00 から 13:30
	いしべ みなみ 石部 南 まちづくり センター	13:45 から 14:15

※ 移動 図書館 車 で 借りた 本 は、石部 図書館 ・ 甲西 図書館 ・ まちづくり センター ・  
三雲 コミュニティ センター ・ サンヒルズ 甲西 でも 返せます。

※ 悪い 天気 など で 休む こと も あります。

と あ さき こうせい としよかん  
問い合わせ 先： 甲西 図書館 TEL: 0748-72-5550 FAX: 0748-72-5554  
いしべ としよかん  
石部 図書館 TEL: 0748-77-6252 FAX: 0748-77-6232

## 健康 だより

### 母子健康手帳をもらうには

平日の9:00から11:30、13:00から16:30に石部保健センターでもらえます。

先に電話で予約してから来てください。

■持ち物: はんこ、妊娠届出書<妊娠がわかったら出す紙>(石部保健センターにもあります)、マイナンバーカード(ないときは、通知カードと本人が確認できるもの(運転免許証、在留カードやパスポートなど))

※妊娠届出書を持っていないときは、子どもが生まれる予定の日を病院の先生に聞いてから来てください。

※代わりの人が石部保健センターに来るときは妊娠している人が書いた委任状、代わりに来る人のはんこ、運転免許証やパスポートも必要です。

### 妊娠支援給付金の申請は石部保健センターで

母子手帳をもらう時に申請ができます。母子手帳交付の時の持ち物と一緒に振込先がわかる通帳やキャッシュカードを持って来てください。

※申請には妊娠した人との面談が必要です。代わりの人が来る場合、後で面談をしてから申請ができます。

※妊娠支援給付は代理人申請はできません。

問い合わせ先: こども子育て応援課〔石部保健センター〕

TEL: 0748-76-4710 FAX: 0748-77-7019

ねん がつ こ けんしん  
**2026年 2月 子どもの健診**

ないよう	だれ	いつ
10 か月児 健診 <small>げつ じ けんしん</small>	2025年 の 4月 に 生まれた 子ども <small>ねん がつ う こ</small>	2026年 2月 17日 (火曜日) <small>ねん がつ にち か よう び</small>
1 歳 6 か月児 健診 <small>さい げつ じ けんしん</small>	2024年 の 7月 に 生まれた 子ども <small>ねん がつ う こ</small>	2026年 2月 12日 (木曜日) <small>ねん がつ にち もくよう び</small>
3 歳 6 か月児 健診 <small>さい げつ じ けんしん</small>	2022年 の 7月 に 生まれた 子ども <small>ねん がつ う こ</small>	2026年 2月 5日 (木曜日) <small>ねん がつ にち もくよう び</small>

※受ける こと が できる 人 に は、案内 を 送ります の で 確認 して ください。

■どこで： 保健 センター ( 夏見 )  
ほけん なつ み

(受付:13:00頃 から ですが 個別 に お知らせ します。)  
うけつけ ごろ こべつ し

■持ち物： 個別 に お知らせ します。  
も もの こべつ し

また は 問い合わせ 先 へ 連絡して ください。  
と あ さき れんらく

きょうしつ  
**ぴよぴよ教室**

■いつ： 2026年 2月 16日 (月曜日) 10:00 から 11:00  
ねん がつ にち げつよう び

■どこで： 保健 センター ( 夏見 )  
ほけん なつ み

■だれ： 1 歳 より 小さい 子ども と その 保護者  
さい ちい こ ほごしや

■内容： 子ども の 成長 発達 や 子育て の 悩み を 相談、ミニ 講座 (10:00 から)  
ないよう こ せいちょう はつたつ こそだ なや そうだん こうざ

■持ち物： 母子 健康 手帳、おむつ など  
も もの ぼ し けんこう てちょう

問い合わせ 先 :こども 子育て 応援 課 [石部 保健 センター]  
と あ さき こそだ おうえん か いしべ ほけん

TEL: 0748-76-4710 FAX: 0748-77-7019

ねん がつ こそだ おうえん  
**2026年 2月 子育て 応援 ガイド**

について 日程	イベント名	じかん 時間	ばしょ 場所	たいしょう 対 象	と あ もうしこみ さき 問い合わせ・申 込 先
が つ にち 2月10日 か ようび (火曜日)	もぐもぐ教室 きょうしつ ～初期・中期編～ しよき ちゅうきへん (要予約) ようよやく	10:00 から 11:15	ほけん センター(夏 み 見)	りにゅうしょく かいし 離乳食 開始  じ き にゅうじ 時期 の 乳児  ほごしゃ と 保護者	こども こそだ おうえんか 子育て 応援課  TEL:0748-76-4710
	チェリー キッズ たたいじ おやこ (多胎児)親子 の つどい)	10:00 から 11:30	いしべ こそだ しえん 石部 子育て支援 センタ たんぽぽ はうす	たたいじ おやこ 多胎児 親子・ たたいじ にんぶ 多胎児 妊婦	いしべ こそだ しえん 石部 子育て 支援センタ ー たんぽぽ はうす  TEL: 0748-77-8570
	ちっちゃな かぜ おはなし かい	11:00 から 11:30	こそだ しえん 子育て 支援 センター ひまわり	みしゅう えんじ 未就 園児 ほごしゃ と 保護者	こそだ しえん 子育て 支援 センター ひまわり  TEL:0748-72-7089
が つ にち 2月19日 もくようび (木曜日)	ベビー マッサージ ようもうしこみ (要 申 込)	10:00 から 11:30	こそだ しえん 子育て 支援 センター ひまわり	くび 首 が すわる から 8 か 月 こ までの 子ども ほごしゃ と 保護者	こそだ しえん 子育て 支援 センター ひまわり  TEL: 0748-72-7089 ていいん くみ もうしこみ ※定員 10組、申 込 は が つ にち か ようび 2月 17日 (火曜日) まで  9:00 から 16:00 も もの ほし けんこう ※持ち物: 母子 健康 てちょう 手帳、バス タオル
が つ にち 3月4日 すいようび (水曜日)	もぐもぐ教室 きょうしつ ～初期・中期編～ しよき ちゅうきへん (要予約) ようよやく	10:00 から 11:15	ほけん センター なつ み (夏見)	りにゅうしょく かいし 離乳食 開始  じ き にゅうじ 時期 の 乳児  ほごしゃ と 保護者	こども こそだ おうえんか 子育て 応援課  TEL:0748-76-4710
	ちっちゃな かぜ おはなし かい	11:00 から 11:30	こそだ しえん 子育て 支援 センター ひまわり	みしゅう えんじ 未就 園児 ほごしゃ と 保護者	こそだ しえん 子育て 支援 センター ひまわり  TEL:0748-72-7089

さい **2歳** の にこにこ そうだんかい **相談会**

ないよう	だれ	いつ
さい 2歳 の にこにこ 相談会  ようやく (要予約)	ねん がつ がつ 2023年 の 6月 から 8月 に う こ ほごしゃ 生まれた 子ども と 保護者	ねん がつ にち きんようび 2026年 2月 6日 (金曜日)  9:00 から  9:45 から  ほけん なつみ どこで: 保健センター (夏見) ていいん にん 定員: 20人 ていいん しだい し ※ 定員 オーバー 次第 締め き 切ります。

と あ さき こそだ おうえん か いしべ ほけん  
問い合わせ 先 : こども 子育て 応援 課 [石部 保健 センター]

**TEL: 0748-76-4710      FAX: 0748-77-7019**