

固定的役割分担に捉われない「デザイン素材」

イラストデザイン集

男女共同参画に関するフリーイラスト素材 使用上の注意

男女共同参画に関するフリーイラスト素材

内閣府男女共同参画局では、性別による固定的役割分担や無意識の思い込み（アンコンシャス・バイアス）の解消の一助とするため、誰もが簡単に利用できる、様々な「職業」や「社会生活場面」を想定したイラストを作成しました。

ここで紹介しているフリーイラスト素材は、個人や法人等問わず、どなたでも無料でダウンロードでき、「社会生活の場面」で活用いただくことができます。

活用例：

- ・フリーイラスト素材を男女共同参画の啓発に関連するポスターやチラシに活用し、様々な人の目に触れる場所（学校や自治会や自治体、マンションなど集合住宅など）での掲示や配布を行う。
- ・男女共同参画の啓発に関連するバナーを作成し、ホームページや広告、SNSで掲出する。

ご使用にあたっては、下記の「利用にあたっての注意事項」をご確認の上、メールフォームを通じて申請を行ってください。

◆「男女共同参画に関するフリーイラスト素材」利用にあたっての注意事項

使用に際しては、次のことを遵守してください。

- このフリーイラスト素材にかかる全ての著作権は内閣府に帰属します。
- 写真集や絵はがきなどへの転用、素材として収録した製品（DVDやダウンロードコンテンツ）など、素材そのものの商品化、あるいは、そのまま複製したものを販売・頒布・貸借・貸与することは禁じます。（※直接販売営利目的で使われるものについては禁じます。）
- 元素材のイメージを損なうこと（元素材のパロディ風デザインへの加工、不適切と認められる場所での掲示や配布など）や誹謗中傷に繋がりうる表現での使用は禁止します。
- 公序良俗に反するもの、その他非合法とみなされる制作物への使用は禁じます。
- 特定の個人・団体の政治活動または、宗教活動を著しく助長するおそれがある制作物への使用は禁じます。
- 当サイトにて配布する広報素材を、ダウンロードツールとしてオープンデータ活用すること（例：本ホームページ以外から直接ダウンロード可能にすること等）は、広報素材に付随する諸権利の保護の観点から原則禁止とします。一方で、本事業及び当該テーマの認知向上や推進に寄与すると認められる場合は可能となるケースもありますので、これらにかかる利用を希望する際は、「事前確認」をお願いいたします。なお、当サイトにて公開したもののリンクを貼ることについては特段の問題はございません。
- 上記に記載した範囲以外での利用や転用について、イレギュラーなケースなど判断が困難な場合は、随時、以下まで事前確認を行ってください。

免責事項

- 内閣府は、他で使用した男女イラスト素材を扱ったウェブサイトが提供する広報物・ポスター・チラシ等を利用中に生じた、いかなるトラブルに関しても、保証やサポートは行いません。
- 前述の条項のいずれかに違反した場合、もしくは内閣府が不適切と判断した利用と認めた際には、いつでも使用を差し止めることができますものとします。また、差し止めの際に発生する回収費用等は使用者の責任において対応するものとします。

「上記の事項を遵守する」ボタンをクリックしていただきますと、申請フォームの画面に移動します。

▶上記の事項を遵守する

※ご不明な点がございましたら、以下の連絡先にお問い合わせください。

内閣府男女共同参画局総務課 広報啓発担当

電話：03-6257-1356（課直通）



職業



01_1土木技術者女性



01_1土木技術者男性



01_2測量技術者女性



01_2測量技術者男性



02_1旋盤工女性



02_1旋盤工男性



02_2溶接工女性



02_2溶接工男性



03_1飛行機のパイロット女性 03_1飛行機のパイロット男性



03_2船の運転手女性



03_2船の運転手男性



04_1防災ボランティア女性



04_1防災ボランティア男性



05_1歯科衛生士女性



05_1歯科衛生士男性



06_1保健師女性



06_1保健師男性



07_1保育士女性



07_1保育士男性



08_1医師女性



08_1医師男性



08_2看護師女性



08_2看護師男性



09_1幼稚園教員女性



09_1幼稚園教員男性



10_1介護士女性



10_1介護士男性



11_1外国人向け観光案内女性



11_1外国人向け観光案内男性



11_2観光ガイド女性



11_2観光ガイド男性



12_1ホテル従業員女性



12_1ホテル従業員男性



12_2旅館従業員女性



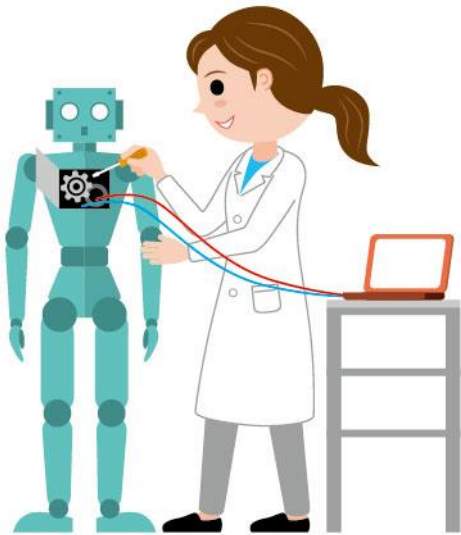
12_2旅館従業員男性



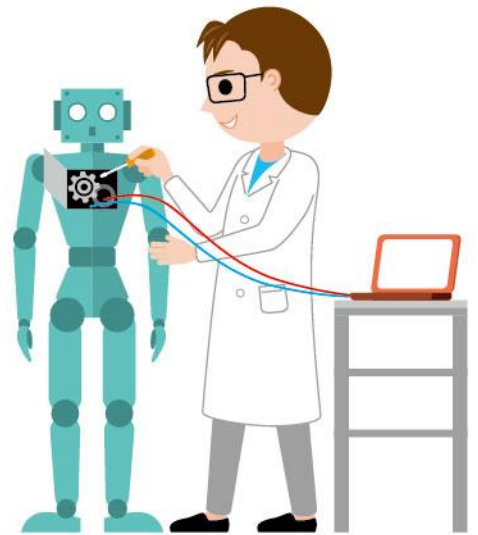
13_1科学者女性



13_1科学者男性



14_1工学系の科学者女性



14_1工学系の科学者男性



15_1DIY女性



15_1DIY男性



16_1理科の実験女性



16_1理科の実験男性



17_1家庭科の調理実習女性



17_1家庭科の調理実習男性



18_1立候補者議員女性



18_1立候補者議員男性



19_1演台に立つ人女性



19_1演台に立つ人男性



社会生活の場面



21_1炊事女性



21_1炊事男性



21_2食事の片付け女性



21_2食事の片付け男性



21_3ゴミ捨て女性



21_3ゴミ捨て男性



21_4庭の草取り女性



21_4庭の草取り男性



21_5布団干し女性



21_5布団干し男性



22_1入浴手伝い女性



22_1入浴手伝い男性



22_2トイレ介助女性



22_2トイレ介助男性



22_3移動介助女性



22_3移動介助男性



22_4食事介助女性



22_4食事介助男性



22_5看病女性



22_5看病男性



23_1乳児の世話女性



23_1乳児の世話男性



23_2乳幼児の送迎女性



23_2乳幼児の送迎男性



23_3勉強補助女性



23_3勉強補助男性



23_4保護者会への参加女性



23_4保護者会への参加男性



24_1食糧品買い物女性



24_1食糧品買い物男性