

湖南省民のみなさま限定

# 省エネ家電 買換支援事業

既設の家電製品を省エネ性能の高い家電製品に買い換えた人に対し、製品区分に応じて補助金を交付します。 ※新規購入の方は対象外

申請受付期間

購入対象期間

令和8年

令和8年

令和8年

令和8年

7月1日(水) ▶ 12月28日(月)

4月1日(水) ▶ 12月28日(月)

対象製品・補助金額



省エネ基準達成率 **100%以上** の  
エアコン・冷蔵庫・LED照明器具・高効率給湯器

省エネ型製品  
情報サイト



◀ 省エネラベルのこのマーク  が目印

型番を検索して調べられます▶



最大 **5万円**

製品本体価格として支払った額 **×1/3**  
(消費税をのぞく)



最大 **5万円**

製品本体価格として支払った額 **×1/3**  
(消費税をのぞく)

※冷凍庫は対象外



最大 **2万円**

製品本体価格として支払った額 **×1/2**  
(消費税をのぞく)



最大 **15万円**

製品本体価格として支払った額 **×1/3**  
(消費税をのぞく)

※エコキュート・エコジョーズ・エコフィール

※受付期間内であっても、予算がなくなり次第、受付を終了します。

お問合せ先

省エネ家電補助金コールセンター



090-4790-3129

受付時間 平日9:00~16:45(土日祝・年末年始は除く)

〒520-3288 湖南省中央一丁目1番地 湖南省役所環境政策課地域エネルギー室 TEL 0748-71-2302 FAX 0748-72-2201



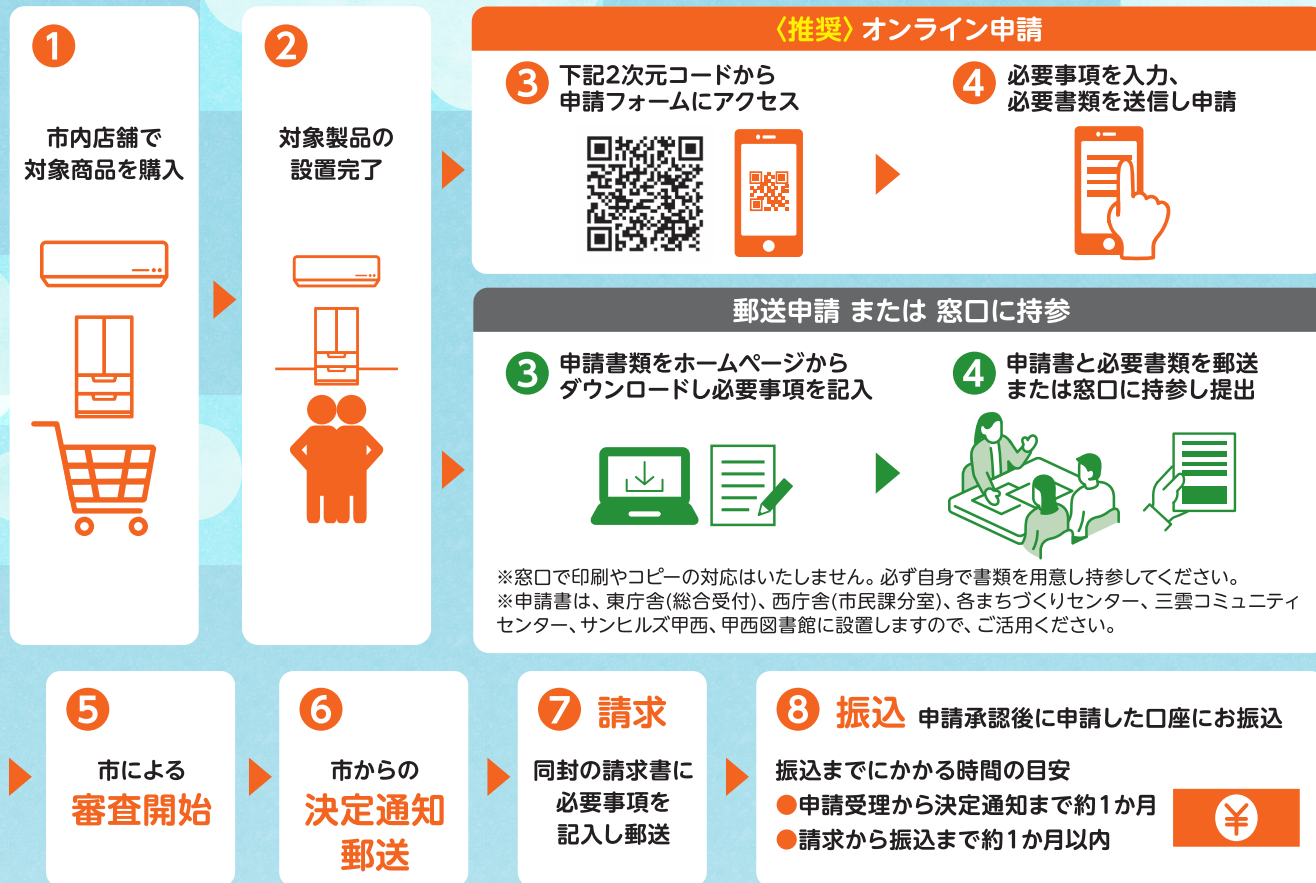
予算執行状況についてはこちらをご確認ください  
◀ <https://konan-shoene.com>

詳細は市のホームページをご確認ください

[https://www.city.shiga-konan.lg.jp/soshiki/kankyoku\\_keizai/seikatsu\\_kankyo/5\\_1/4/39546.html](https://www.city.shiga-konan.lg.jp/soshiki/kankyoku_keizai/seikatsu_kankyo/5_1/4/39546.html) ▶



## 申請方法・申請の流れ



### 補助対象の省エネ家電(次のすべての要件を満たすもの)

- 省エネ基準達成率100%以上であること。
- 市内の店舗で購入した新品(未使用品)であること。
- 自ら購入し、設置したものであること。
- 製造事業者による製品保証があること。
- 令和8年4月1日から令和8年12月28日までの間に購入し、設置したものであること。  
(インターネット販売で購入したもの、リースやレンタルにより設置したものは対象外)

### 対象者(次のすべての要件を満たす人)

- 自ら居住する市内にある住宅の既存の家電製品を、同品目の省エネ家電製品に買い換え、設置した人
- 補助金申請日時点において、本市に住民登録がある人
- 市税を滞納していない人
- 暴力団もしくは暴力団員または暴力団員と密接な関係を有する人でないこと。

### 補助対象経費

- 対象製品の**本体価格**(消費税および地方消費税などを除く)  
※工事費やリサイクル料などは対象経費に含まれません。

### 必要書類

- 湖南省エネ家電買換支援事業補助金交付申請書(様式第1号)
- 領収書、レシートおよび明細書の写しで、次の事項が記載されているもの  
ア. 購入日 イ. 購入した店舗(市内に所在する店舗) ウ. 購入製品名または型番 エ. 購入費用と内訳
- 保証書の写し(購入品の型番、製造番号が記載されたもの)
- 交換前後の設置状況が確認できる写真
- エアコンおよび冷蔵庫の場合、家電リサイクル券の写し(排出者控え)

申請や予算の執行状況に応じて内容が変更となる可能性があります。  
必ず市ホームページで最新情報をご確認の上、申請をしてください。

申請先

湖南省役所環境政策課地域エネルギー室 受付時間 平日9:00~16:45(土日祝・年末年始は除く)

〒520-3288 湖南省中央一丁目1番地(東庁舎2階)

詳細は市のホームページをご確認ください▶

[https://www.city.shiga-konan.lg.jp/soshiki/kankyou\\_keizai/seikatsu\\_kankyo/5\\_1/4/39546.html](https://www.city.shiga-konan.lg.jp/soshiki/kankyou_keizai/seikatsu_kankyo/5_1/4/39546.html)

