

平成 30 年(2018 年) 11 月6日
建設経済部 産業振興戦略局 商工観光労政課

や へいげきから 弥平激辛パスポート～刺激が欲しい 大人のスタンプラリー～開催中！

■趣旨・目的

湖南省の伝統野菜「弥平とうがらし」を使った料理を食べるか対象商品を購入して、スタンプを集めると抽選ですてきな賞品が当たります。また、パスポートにはお得なクーポン情報も掲載しています。

◎弥平とうがらしとは◎

湖南省下田の弥平さんという人が100年ほど前にこの地域に持ち帰り、下田の土壌で育てること、他にはないおもちゃのような鮮やかなオレンジ色の激辛とうがらしになったと言われています。かわいい見た目とはうらはらに、その辛さはタカノツメの2倍！辛さの中に広がる甘みと、鼻をすっと抜けるような芳醇な香りで、湖南省で最も注目されている食材です。

■開催日時

平成 30 年 11 月1日(木)～平成 31 年2月 28 日(木)

■開催場所湖南省内の参加店舗(23 店舗)

■台紙配布場所

参加店舗
各公共施設
湖南省観光協会

■賞品(抽選)

A 賞: 近江牛ステーキ、B 賞: お漬物&味噌漬けセット、C 賞: 弥平とうがらし商品セット、D 賞: 地元野菜セット

■問い合わせ

一般社団法人湖南省観光協会
〒520-3252 滋賀県湖南省岩根 678-28 湖國十二坊の森内
(電話)0748-71-2157
(FAX)0748-72-9622

〒520-3288

滋賀県湖南省中央一丁目1番地
湖南省役所 秘書広報課

TEL 0748-71-2314 FAX 0748-72-1467





1 寿司バルたから船
弥平うどん



2 たこ焼専門店ロード。
ひりひりたこ焼



3 UPPER SECRET
・インディアンチキンカレー
・パインミーサンドイッチ



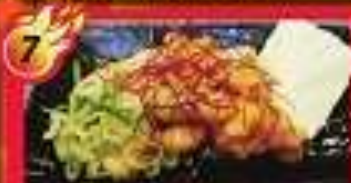
4 海苔焼肉とくしま
激辛ホルモンと近江牛の焼肉ランチ
(ランチ限定)



5 Cafe Aigate
Aigate からあげの
弥平とうがらしカレー



6 らーめん屋
(広島店)
豚キャベ
(弥平とうがらし入り、激辛あり)



7 焼肉 大和
激辛弥平とうがらしホルモン



8 ピザアルト・ジョニーのからあげ
弥平サルサドック



9 石部の嵐 大巻
・弥平みそ漬くま子約>
・弥平鯖夜越し

弥平激辛 パスポート

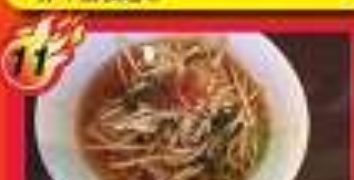
刺激が欲しい大人のスタンプラリー 幸十一二幸

弥平は辛いが一
味加えると幸せになれる

7/1(木)~7/28(木)



10 盛之ロウ
弥平とうがらし鍋



11 拉麺 ハッパ
ハッパラーメン
(弥平とうがらし入りとどはやくだあい)



12 山の上(平家)
のっけて野草味噌



13 at home dining
遊人屋(羊角)
Flying コリコリ餃子



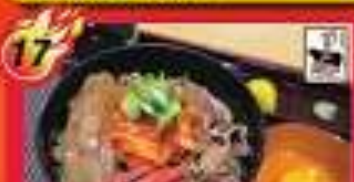
14 at home dining 遊人屋(彌平羊角)
激辛弥平美味鶏唐揚げ
チーズたっぷり美味鶏唐揚げ



15 宴所 やまりゅう
冬でも激辛海鮮和風冷麺 うま!!



16 ビールとハイライト
激辛・彌平チャレンジ



17 げんさん 牛めし専門店
キムチ牛めし



18 レストラン旬香
彌平弥平豚焼



19 やきとり大吉(彌平前橋店)
カーリック弥平唐



20 岩崎中央酒場 情熱ホルモン
弥平とうがらしの岩ホルもつ鍋



21 ここびあ
弥平とうがらし
(注・乾燥)
・びりびりシリーズ
・自家製辛味噌
・弥平うどん
・梅子とうがらし



22 レストラン 旬
白身魚の弥平とうがらし入り
リエット パン焼き



23 ブランジェリー
つむじ
ピリキベーコン

主催・問合せ
一般社団法人
湖南省観光協会
滋賀県湖南市岩根 878-28
☎ 0748-71-2157
<http://www.burari-koman.jp/>
550.com 検索

弥平とうがらしを使ったメニューを食べてスタンプを集めよう!
スタンプカードは記載の参加店舗でGETしよう!

抽選で素敵な
賞品をGET!!