

平成 25 年(2013 年) 7 月 1 日
健康福祉部 社会福祉課

湖南省系賀一雄生誕 100 年記念事業

『こなん 出会いのアート展』

■趣旨・目的

湖南省にある「近江学園」では、戦後まもない時期から情操教育の一環として「創作」活動への取り組みが行われてきました。近年、それらの作品は、国内外で「オール・ブリュット」「アウトサイダーアート」として高い評価を受けるようになってきました。

この近江学園の創設者のひとりである系賀一雄氏の生誕 100 年を記念し、市内の障がい福祉施設や特別支援学校で取り組まれている創作活動から生み出された作品を順次紹介していきます。

日々の生活や余暇、教育・学習活動の中で評価を気にすることなく自己表現として淡々と制作されたこれらの作品を多くの方に鑑賞いただき、「表現者」としての彼ら・彼女たちの創作に触れていただくことで「障がいがある人たち」への関心と理解を深め、「福祉のまちづくり」への意識がさらに高まることを期待するものです。

■ 日時

第 1 期 「もみじ・あざみ 作品展」 平成 25 年 7 月 2 日(火)～7 月 28 日(日)
(全体の会期は平成 26 年 3 月まで)

■ 場所

じゅらくの里「福祉パーク館」展示室 (湖南省東寺)

■ 内容

湖南省内の障がい福祉施設、作業所、特別支援学校、近江学園で取り組まれている創作活動から生み出された作品を、月替わりで展示をしていきます。

■ 主催

湖南省系賀一雄生誕 100 年記念事業実行委員会

■問い合わせ

担当課名: 健康福祉部 社会福祉課

担当者名: 健康福祉部 次長 中村

(直通) 0748 - 71 - 2364 (FAX) 0748 - 72 - 3788

この子らを世の光に

湖南省系賀一雄生誕 100 年記念事業実行委員会

〒520-3288

滋賀県湖南省中央一丁目 1 番地

湖南省役所 秘書広報課

TEL 0748-71-2300 FAX 0748-72-1467

湖南省糸賀一雄生誕 100 年記念事業

こなん 出会いのアート展

1. 「こなん 出会いのアート展」 開催趣旨

湖南省にある「近江学園」では、戦後まもない時期から情操教育の一環として「創作」活動への取り組みが行われてきました。近年、それらの作品は、国内外で「アール・ブリュット」「アウトサイダーアート」として高い評価を受けるようになってきました。

そこで、この近江学園の創設者のひとりである糸賀一雄氏の生誕100年を記念し、市内の障がい福祉施設や特別支援学校で取り組まれている創作活動から生み出された作品を順次紹介していきます。

2. 開催場所 じゅらくの里「福祉パーク館」 展示室

3. 開催期間 平成 25 年 7 月から平成 26 年 3 月

1ヶ月単位で作品が替わります。（但し 12 月、1 月、2 月を除く）

4. 開催日時 じゅらくの里「福祉パーク館」開館日の 9 時～17 時まで

* 作品入れ替えの時期は 1 週間お休みとします。

<じゅらくの里の休館日>

- ・ 月曜日（月曜日が休日のときはその翌日）
- ・ 祝日法による休日の翌日（日曜日及び土曜日を除く。）

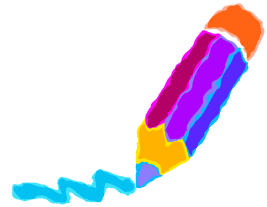
5. 開催スケジュール（予定）

開催日	展示名
平成 25 年 7 月 2 日(火)～28 日(日)	もみじ・あざみ 作品展
平成 25 年 8 月 6 日(火)～9 月 1 日(日)	落穂寮 作品展
平成 25 年 9 月 10 日(火)～10 月 14 日(月)	バンバン・三雲養護学校 作品展
平成 25 年 10 月 22 日(月)～11 月 17 日(日)	一麦 作品展
平成 26 年 3 月 1 日(土)～30 日(日)	近江学園 作品展

主 催 湖南省糸賀一雄生誕 100 年記念事業実行委員会

問い合わせ先 事務局 湖南省 健康福祉部 社会福祉課

電話：71-2364 FAX：72-3788



こなん 出会いのアート展

もみじ・あざみ 作品展



じゅらくの里「福祉パーク館」展示室 滋賀県湖南市東寺四丁目四—JR草津線「石部駅」下車バス二〇分湖南市循環バスで「じゅらくの里」下車

二〇三年七月二日(火) — 二八日(日) 月曜休館 (十五日開館・十六日休館) 開館時間 九時〜十七時

主催 湖南市糸賀一雄生誕一〇〇年記念事業実行委員会

問い合わせ先 事務局 湖南市健康福祉部社会福祉課 電話 〇七四八・七二二・三六四 / 「もみじ・あざみ」湖南市石部が丘二二二 電話 〇七四八・七七二・五三二