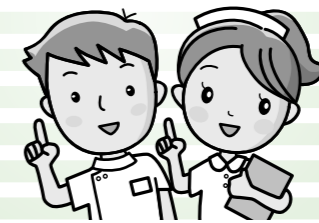




検診は健康家族の 40歳からの がん検診

第一歩



健康政策課(保健センター)
☎72・4008 ☎72・1481

検診で発見されるがんは早期のものが多く、治療後生活を大きく変えることなく過ごせることもあります。早期のがんには自覚症状がありませんので、検診を受ける必要があります。

■対象 40歳以上の人(昭和53年3月31日までに生まれた人)

※年に1回(乳がん検診は2年に1回)受けることのできるがん検診です。

※今年度すでに市の各がん検診を受けた人は、受診できません。

がん総合検診

男性:胃がん・肺がん検診から1つ以上

女性:胃がん・肺がん・乳がん検診から1つ以上

※乳がん検診は西暦偶数年生まれ、無料クーポン券を持っている人が対象です。

胃がん検診

バリウムを飲んで胃部のレントゲンを撮ります。

次の人は受診できません

- ・飲み込みにくさがある人(食事中むせやすいなど)
 - ・極度の便秘がある人
 - ・胃を切除した人
 - ・消化管の狭窄またはその疑いがある人
 - ・バリウムに対して過敏症(アレルギー症状)がある人
 - ・水分制限がある人
 - ・妊娠中・妊娠の可能性がある人
- ※病気のある人はかかりつけ医の承諾を得てください。

肺がん検診

胸部のレントゲンを撮ります。必要な人には喀痰検査もあります。

次の人は受診できません

- ・すでに肺などの病気にかかっている人
 - ・妊娠中・妊娠の可能性がある人
- ※65歳以上の方は結核検診の対象でもあります。どちらかを受診してください。

大腸がん検診(容器配付)

自宅で2日分の便を専用容器に採り、便の潜血反応を調べます。直接、容器配付場所へお越しください。

次の人は受診できません

- ・すでに腸の病気の治療や経過観察を受けている人
- ※現在、便に血液が混じっている人は、医療受診をしてください。

乳がん検診

マンモグラフィ・自己検診ミニ講話をします。

次の人は受診できません

- ・ペースメーカー、豊胸手術、乳房形成手術、水頭症手術、授乳中、妊娠中、該当部位に疾患がある、自覚症状のある人

骨粗しょう症検診

腕をレントゲン撮影します。

次の人は受診できません

- ・骨粗しょう症で治療中の人
- ・妊娠中の人

骨粗しょう症検診対象者

40歳	昭和52年4月1日～昭和53年3月31日生の女性
45歳	昭和47年4月1日～昭和48年3月31日生の女性
50歳	昭和42年4月1日～昭和43年3月31日生の女性
55歳	昭和37年4月1日～昭和38年3月31日生の女性
60歳	昭和32年4月1日～昭和33年3月31日生の女性
65歳	昭和27年4月1日～昭和28年3月31日生の女性
70歳	昭和22年4月1日～昭和23年3月31日生の女性

検診名	受診料
胃がん検診	1,000円
肺がん検診	1,000円
大腸がん検診	500円
乳がん検診	1,500円
骨粗しょう症検診	1,000円

※70歳以上(肺がん検診は65歳以上)の人、無料クーポン券を持っている人は無料です。

※69歳以下(肺がん検診は64歳以下)で市民税非課税世帯などに該当する人は、受診料免除の制度があります。受診日の1週間前までに申請してください。

※大腸がん検診の容器配付の際に支払われた受診料は、便の採取・提出の有無に関わらず、払い戻しはできませんのでご了承ください。

検診日程

※胃がん検診、乳がん検診、骨粗しょう症検診(対象者)の申込は、9月15日(金)までに☎へ。

日	曜日	検診名	場所	受付時間	定員(各日)	事前申込	
9月	12	火	大腸がん検診(容器配付)	保健センター	午前9時30分～11時30分 午後1時30分～4時	-	-
	13	水	大腸がん検診(容器配付)	石部保健センター	午前9時30分～11時30分 午後1時30分～4時		
	14	木	大腸がん検診(容器配付)	下田まちづくりセンター 保健センター	午前9時30分～11時30分 午後1時30分～7時		
	15	金	大腸がん検診(容器配付)	石部保健センター	午前9時30分～11時30分		
	19	火	大腸がん検診(容器配付)	菩提寺まちづくりセンター サンヒルズ甲西	午前9時30分～11時30分 午後1時30分～4時		
	20	水	乳がん検診 骨粗しょう症検診	石部老人福祉センター	午後1時30分～2時30分 (番号札午後1時～)		
10月	2	月	乳がん検診 骨粗しょう症検診	保健センター	午後1時30分～2時30分 (番号札午後1時～)	乳がん 女(50人) 骨粗しょう症 女(60人) 乳がん 女(50人)	○
	6	金	乳がん検診				
	23	月	胃がん検診 肺がん検診	石部老人福祉センター	午前9時～10時30分 (番号札午前8時30分～) 午前9時～11時 (番号札午前8時30分～)	男・女(100人)	○
	24	火	胃がん検診 肺がん検診		午前9時～10時30分 (番号札午前8時30分～) 午前9時～11時 (番号札午前8時30分～)	男・女(100人)	○
	26	木	胃がん検診	下田まちづくりセンター	午前9時～10時30分 (番号札午前8時30分～)	男・女(50人)	○
	11月	1	水	がん総合検診 胃がん 乳がん検診 肺がん検診	保健センター	午前9時～10時30分 (番号札午前8時30分～) 午前9時～11時 (番号札午前8時30分～)	胃がん 男・女(100人) 乳がん 女(50人)
2		木	がん総合検診 胃がん 乳がん検診 肺がん検診		午前9時～10時30分 (番号札午前8時30分～) 午前9時～11時 (番号札午前8時30分～)	胃がん 男・女(100人) 乳がん 女(50人)	○
7		火	胃がん検診 肺がん検診	保健センター	午前9時～10時30分 (番号札午前8時30分～) 午前9時～11時 (番号札午前8時30分～)	男(50人)	○
8		水	胃がん検診 肺がん検診		午前9時～10時30分 (番号札午前8時30分～) 午前9時～11時 (番号札午前8時30分～)	女(50人)	○

・大腸がん検診の容器回収日は配付の際にお知らせします(10月～11月)。

・11月7日(火)、8日(水)は成人健診、特定健診を実施するため混雑するおそれがあります。

お知らせ

乳がん検診(個別)の実施医療機関である済生会滋賀県病院(栗東市)の検診日について、第1,3土曜日(受付時間午前9時～11時30分)がわかりました。