

## 12月議会は11月29日(水)から開催

議会は傍聴できますので、ぜひお越しください。

なお、開会初日は提案説明のみの予定です。詳しくはお尋ねください。本会議の様子は、湖南市議会のホームページでインターネット中継を行っています。

**開議時刻** 午前9時30分  
**開議事課(東庁舎)**  
 ☎71・2347  
 FAX72・2495

## 今月の納税など

口座振替日・納期限  
11月30日(木)

- 国民健康保険税(第7期)
- 後期高齢者医療保険料
- 介護保険料
- 保育料
- 住宅使用料
- 水道料金
- 下水道使用料

## 今月の時間外納税相談日

21日(火)午後5時15分~7時  
 関収納課(東庁舎) ☎71・2320 FAX72・2460

## 交換銀行

関生活環境課(東庁舎) ☎71・2326 FAX72・2201

### ◎譲ります

- ひな人形一式
- ベビーベッド

### ◎譲ってください

- 冷蔵庫
- ガスコンロ
- 石油ストーブ
- 電子レンジ
- ドライヤー
- チャイルドシート
- 卓球台
- 洗濯機
- 下田小学校制服(女児用)

※交換の交渉は、譲りたい人と譲ってほしい人の間で直接行います。その際、連絡先の電話番号を相手にお伝えすることになりますのでご了承ください。

## リサイクルプラザ

☎75・3933 FAX75・3904

リサイクルプラザは、燃えないごみ、粗大ごみを処理する施設です。燃えるごみ、家電リサイクル品など持ちこめないものがあります。「<保存版>ごみの分け方出し方マニュアル」で必ず確認してください。

日	月	火	水	木	金	土
			1	②	3	4
5	6	7	8	9	⑩	11
12	13	14	15	16	⑰	18
19	20	21	22	23	⑳	25
26	27	28	29	30	12/1	2
3	4	5				

●…休所日 □…戸別収集日  
 ○…戸別収集申込締切日

※「粗大ごみ」戸別収集は、必ず戸別収集申込締切日までに、電話かFAXでリサイクルプラザへ申し込んでください。  
 ※搬入(持ち込み)の受付は、開所日の午前9時~午後4時です。

## 市営住宅入居者募集

### 募集する団地

- ・東寺団地2戸(3DK)
- ・茶釜団地2戸(3DK)
- ・石部南団地1戸(2DK)

**入居予定日** 1月4日(木)

**家賃月額** 収入で変わります

**敷金** 家賃の3か月分

**申込資格**  
 ①市内に3か月以上在住か、6か月以上(同一職場に3か月以上)在勤

②市税およびその他の使用料

などを滞納していないこと  
 ③現在同居している、または同居しようとする親族がいること  
 ④入居予定者全員の収入月額合計が15万8千円以下(所定控除後の金額)であること

⑤申込者および同居人が暴力団員でないこと  
 ⑥現在住宅に困窮していることが明らかであること

※申し込みは1世帯1戸  
 ※単身入居の場合は、一定の条件があります。

※ペットの飼育は禁止  
**申込方法**  
 11月17日(金)・20日(月)・22日(水)・24日(金)の午前9時~午後5時に申込書を配布し、受け付けます。詳しくは

へ。  
 ※11月17日(金)の午前11時~午後4時までは、ポルトガル語通訳の対応が可能です。  
**入居決定方法** 書類審査  
 ※申込者多数の場合は、11月下旬に公開抽選を行います。

関土木建設課(東庁舎)  
 ☎71・2349  
 FAX72・7964

## 湖南労働衛生センター

臨時休診のお知らせ  
 11月7日(火)の午後診は臨時休診します。

湖南労働衛生センター  
 ☎75・0180  
 FAX75・0240



### ひとり親等子育て応援 手当を支給します

**対象** 市民税非課税世帯で、平成29年10月1日現在、市内に1年以上住所を有し、母子・父子家庭などで18歳までの児童を扶養している保護者

**※同居の親族も市民税非課税となつている世帯です。**

**※12月末の支給期日までに該当しなくなった場合や、死亡または転出した場合は支給できません。**

**※生活保護受給者は該当しません。**

**支給金額** 児童1人につき2万2千円(母子・父子家庭などの第2子以降については1人につき7千円を加算)

**申請方法** 11月24日(金)までに印鑑、通帳を持って**☎**へ。

※対象者には11月上旬に通知しますが、通知のない人で対象になると思われる人はお尋ねください。

**☎** 71 ● 23228  
**☎** 72 ● 3788

### 人間ドック・脳ドック 検診費用の助成手続き をお忘れなく

湖南省国民健康保険では、人間ドック・脳ドック検診の受診費用に対する助成を行っています。

**対象** 受診日時点で、満40歳以上75歳未満の湖南省国民健康保険被保険者

**※ほかに条件があります。**

#### 利用方法

① 11月30日(木)までに、「人間ドック・脳ドック検診計画書」を提出

**※必ず受診前に提出してください。**

② 12月末日までに受診

③ 1月31日(水)までに「人間ドック・脳ドック検診費助成金交付申請書兼請求書」と「質問票」に必要事項を記入し、領収書と検診結果を添付して提出

※詳しくは、市ホームページをご覧ください。

※提出期限を過ぎると助成は受けられなくなります。

**☎** 71 ● 23224  
**☎** 72 ● 2460

### 湖南省美術展作品募集

#### 開催期間

2月17日(土)～25日(日)  
午前10時～午後5時  
※25日は午後4時まで

**場所** 市民学習交流センター(サンヒルズ甲西)

**応募資格** 県内在住か在勤・在学の人(中学生以下は除く)

**作品規格**

**絵画の部**：日本画・洋画・版画(10号以上50号以内で額装。ただし40号以上は縁のみ可)

**書の部**：半切(36cm×136cm)以上で、縦作品は縦2m横1m以内。横作品は縦0.85m横2m以内(枠張又は額装を含む、軸装可)

**写真の部**：フィルムカメラ、デジタルカメラによる作品(自家出力プリントも可)。単写真は、A3半切以上、1.6m×1m以内の枠張または額装。組写真は、1.6m×1m以内のパネル張または額装。

**工芸・立体の部**：自由。ただし、平面作品は縦2m横1.4m以内。工芸作品は重さ40kg以内。

**出品点数** 各部門とも一人2点まで

**出品料** 一点につき500円(高校生は無料)

**搬入日時**  
・2月10日(土)  
午後1時～午後4時  
・2月11日(日・祝)  
午前9時～正午

**搬出日時**  
・2月25日(日)  
午後4時30分～6時  
・2月26日(月)  
午前9時～正午

**※募集要項は、☎、各まちづくりセンター、市民学習交流センター(サンヒルズ甲西)、図書館、文化ホール、各会館に置いてあります。**

**☎** 77 ● 6250  
**☎** 77 ● 6253

### 水戸まちづくりフェスタ2017フリーマーケット出店者募集

**日時** 12月10日(日)  
午前10時～午後3時

**場所** 市民学習交流センター(サンヒルズ甲西)

**対象** 市内在住か在勤で業者以外の人

**募集区画** 10区画(2.5m×2.5m)

**出店料** 1区画500円

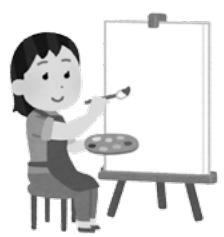
**申込方法** 11月15日(水)までに電話で☎へ。

**☎** 75 ● 8190  
**☎** 75 ● 8192

### 11月は無災害運動期間

滋賀労働局などでは、11月15日(水)を滋賀県産業安全の日とし、職場での労働災害防止の意識を高め、安全な職場づくりをめざす運動を展開します。

**☎** 077 ● 5222 ● 6650



## 生ごみ減量化推進事業 補助金

ごみ減量化対策の一環として、家庭で生ごみ処理機を購入する際に補助金を交付します。

**対象** 次の全てに当てはまる世帯

- ・市内に住所があり、居住していること
- ・市内で生ごみ処理機を利用すること

・今までに「生ごみ減量化推進補助金」の交付を受けたことがある場合は、前回の交付日から5年を経過していること

・生ごみ処理機を事前に購入していないこと

**補助金額** 購入費用の3分の1以内(100円未満は切捨て)

※上限1万円

**補助予定台数** 8台(先着順)

**申込方法** 電話で☎へ。  
☎71 ● 2326

☎72 ● 2201  
☎72 ● 2201

## 「国民年金保険料控除証明書」は大切に保管してください

年末調整や確定申告で国民年金保険料を社会保険料控除として申告するときは、「国民年金保険料控除証明書」か「領収証書」の添付が義務付けられています。

このため、平成29年1月から9月末までに国民年金保険料を納付した人へ、日本年金機構本部から「国民年金保険料控除証明書」が11月上旬(10月12月末までの間に初めて保険料を納付した人には、来年2月上旬)に送付されます。年末調整や確定申告まで大切に保管してください。

控除証明書が届かない、または紛失した場合は、☎で再発行の手続きをしてください。

☎077 ● 567 ● 2220



## 11月は「仕事と生活の調和推進月間」です

仕事、家庭生活、健康・休養、地域生活、勉強など人生にとって大切に行っていることが、希望するバランスで展開できるよう、自らのワーク・ライフ・バランスのあり方を考えてみませんか。



イラスト タカノ キョウコ

## 11月12日(日)～25日(日) 女性に対する暴力をなくす運動

暴力は、性別や加害者、被害者の間柄を問わず、決して許されるものではありません。特に、夫・パートナーからの暴力、セクシュアル・ハラスメント、性犯罪、ストーカーなど、女性に対する暴力は女性の人権を著しく侵害するもので、男女共同参画社会を形成するうえで克服すべき重要な課題です。一人で悩まず相談してください。

☎0748 ● 37 ● 8739

○県中央子ども家庭相談センター

☎077 ● 564 ● 7867

☎77 ● 8512

☎77 ● 4101

## 11月13日(日)～19日(日) 女性の人権ホットライン強化週間

夫・パートナーからの暴力、職場でのいじめ、セクシュアル・ハラスメント、ストーカーなど女性の人権にかかわる問題について相談に応じます。

☎0570 ● 070 ● 810

平日：午前8時30分～午後7時

土曜・日曜：午前10時～午後5時

☎077 ● 522 ● 4673

## 文化財保護強調月間

文化財愛護思想を普及・啓発し、文化財保護の一層の推進を図ります。

市内には国指定文化財が45件、国登録有形文化財が1件、県指定文化財が10件、市指定文化財が65件、周知の埋蔵文化財包蔵地が70か所あります。

また、市指定無形文化財保持者が1人います。

11月18日(土)・19日(日)の2日間、「関西文化の日」に協賛して東海道石部宿歴史民俗資料館を無料開放します。

ぜひお越しください。

☎77 ● 6250

☎77 ● 6253

## 高齢者・障がい者のための無料法律相談

11月9日(木) 午後1時～4時

☎77 ● 6250

11月30日(木) 午後1時～4時

☎77 ● 6250

☎77 ● 6250

☎77 ● 6250

☎77 ● 6250

☎77 ● 6250

☎77 ● 6250

☎77 ● 6250

人権ポスター・

メッセージ展

「みんなの心にとどけよう」

子どもたちのメッセージ」

「誰にとっても暮らしやすいまちや学校に」という気持ちで市内の子どもたちが、毎年、人権学習で人権ポスターと人権メッセージを作っています。

市役所西庁舎

日時

11月20日(月)～12月7日(木)

午前8時30分～午後5時

※土曜・日曜・祝日は休み

甲西図書館

日時

12月9日(土)～1月7日(日)

午前10時～午後6時

※月曜・火曜・祝日・年末年始は休み

は休み

閩人権擁護課(西庁舎)

☎77・7036

☎77・4101

里親家庭を募集しています!

里親とは、保護者の入院、経営苦、養育の拒否、虐待など様々な事情から家庭で暮らすことができない子どもを自らの家庭に迎え入れて養育する

人のことです。例えば、

- ・短期間(数日～数週間程度)だけ養育する里親
- ・乳幼児期から長期(年単位)で養育する里親
- ・養子縁組を希望する里親などいろいろな里親を募集しています。

一定の研修や審査を受けたあと、里親として登録されます。詳しくは閩へ。

閩県中央子ども家庭相談センター(草津市)

☎077・562・1121

☎077・565・7235

原子爆弾被爆者二世の健康診断

対象 被爆者健康手帳を持つている親(亡くなっている人を含む)の子で、親の被爆以後に出生し、被爆者健康手帳を所持しない人

実施期間 1月4日(木)～3月30日(金)の平日

申込期間 11月30日(木)まで

※申込方法や検査項目、受診できる医療機関など詳しくはお尋ねください。

閩甲賀健康福祉事務所(甲賀保健所)

☎63・6148

戦没者写真の掲揚・

展示希望者を募集

戦後70年目の節目を記念して、滋賀県護国神社境内に「英霊顕彰館」が建設され、戦没者の写真を掲揚・展示して顕彰します。戦没者の存在を再認識し、語り継いでいくため、ご家族で保存されている戦没者の写真の掲揚を希望される人を募集します。詳しくはお尋ねください。

閩湖南市戦没者遺族会(公)

☎75・0660

社会福祉協議会(社会福祉センター)

☎72・4102

☎72・8898

ボーイスカウト湖南

第1回隊員募集

対象 市内在住の小学校低学年から大人まで。性別は問いません。

活動体験・説明会

日時 11月19日(日)

午前10時～正午

場所 菩提寺コミュニティセンター

※活動内容などはホームページをご覧ください。

閩事務局(吉田)

☎090・5646・6064

自衛官募集と説明会

募集種目	受験資格	受付期間	試験日
陸上自衛隊高等工科学校生徒	推薦 中卒(見込含)以上17歳未満の男子 ※学校長の推薦が必要	12月1日(金)まで	1月6日(土)～8日(月・祝)のうち指定する1日
	一般 中卒(見込含)以上17歳未満の男子	1月9日(火)まで	1次:1月20日(土) 2次:2月1日(木)～4日(日)のうち指定する1日
自衛官候補生	18歳以上27歳未満	随時募集	受付時にお知らせします。

説明会	日時	場所	内容
陸・海・空自衛隊受験説明会	毎日実施 午前10時～午後6時 ※希望日時を連絡してください。	草津地域事務所 (草津市西渋川1-3-25)	個別説明会



閩自衛隊滋賀地方協力本部 草津地域事務所

☎077・563・8205