



広報
こなん

Kenan

No.188

令和2年5月1日
編集・発行 湖南省 秘書広報課
市役所 開庁日時：平日 午前8時30分～午後5時15分

東庁舎 〒520-3288 滋賀県湖南市中央一丁目1番地
西庁舎 〒520-3195 滋賀県湖南市石部中央一丁目1番1号
☎0748●72●1290(代) ☎0748●72●3390

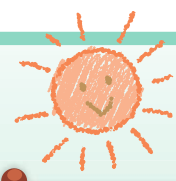
えんじのつぶやき

保育園や幼稚園での子どもたちのとっておきの会話を紹介するコーナー。

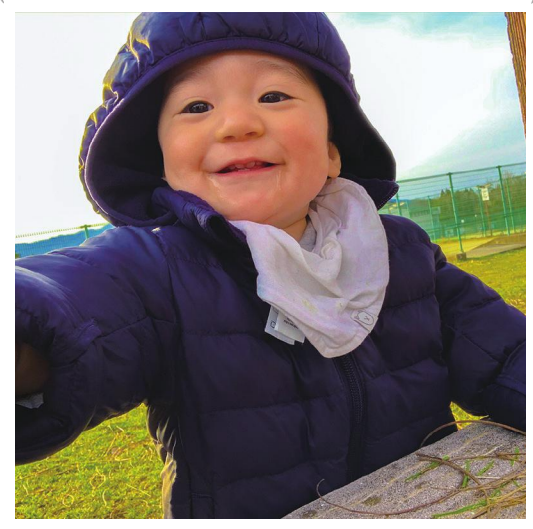
今月は
岩根保育園
です。



ブランコが大好きな子どもたち。
ブランコに乗っていると、ふわっと風が吹いてきて…
「かぜにおされてる～」とAちゃん。
風も仲間に入り、一緒に仲良くブランコで遊びました。
たかーく上がりうれしそうな子どもたちでした。



わが家の
愛ドル



橋部 ^{たいき} 泰輝 ちゃん 1歳 (柑子袋)

たくさん食べてたくさん笑って
パパとママにもたくさんの笑顔をくれる泰輝。
これからもいっぱい笑って大きくなってね!
パパ&ママ

愛ドル 大募集中! どしどしご応募ください。
秘書広報課(東庁舎) ☎71●2300 ☎72●1467

こなんPickup!

就労支援を通してすべての人に
自信や生きがいを!



株式会社チャレンジファーム
三原成泰さん 黄瀬昇さん

針で農福連携に取り組む黄瀬昇さん(写真右)と三原成泰さん(写真左)。

障がいのある人が社会参画できるよう、農業の現場で就労支援をされています。自身の子どもに障がいがあり、周りの人に助けもらった経験から、障がいのある人たちが自信を持って働けるサポートをしたいと思い、会社を立ち上げた黄瀬さん。黄瀬さんの想いに賛同した三原さんとともに平成29年5月に株式会社チャレンジファームを設立し、これまでに10人以上が2人とともに働いてきました。

「養鶏」と「養蜂」を行う同社では、弥平とうがらしを食べて平飼いで元気に育ったニワトリの「弥平たまご」や、湖南省と龍谷大学とが共同開発した、コクのある優しい甘みが特徴のハチミツ[KONAN HONEY]を生産・販売。

「皆さんは卵の選別やパック詰め、ハチミツを詰める前段階の作業をしてくれています。お菓子作りが得意な子がいるので、



今後はお菓子を作って販売したいという夢があります」と語る黄瀬さん。すべての人がチャレンジできる場所であるために、これからもチャレンジし続けます。

弥平たまご、KONAN HONEYは湖南省市民産業交流促進施設「ここぴあ」、花野果市石部店で購入できます。