



広報  
こなん

Kenan

No.199

編集・発行 湖南市 秘書広報課  
市役所 開庁日時：平日 午前8時30分～午後5時15分

東庁舎 〒520-3288 滋賀県湖南市中央一丁目1番地  
西庁舎 〒520-3195 滋賀県湖南市石部中央一丁目1番1号  
☎0748●72●1290(代) ☎0748●72●3390

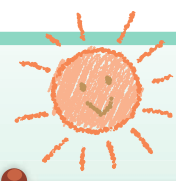
# えんじのつぶやき

保育園や幼稚園での子どもたちのとっておきの会話を紹介するコーナー。

今月は  
京進のようちえんHOPPA石部南  
です。



ちらちらと雪がふる朝、げんきいっぱい『雪のこぼうず』を歌っていると…  
Aちゃん「あ！いっぱいふってきた！」  
Bちゃん「歌うたったしふってきたかな♪」  
先生「夜もふるといいね」  
Cちゃん「じゃあ夜もおうちで歌うたうね！そうしたら明日いっぱいいつもってるんじゃない？」  
次の日幼稚園に行くのを楽しみにしている子どもたちでした。



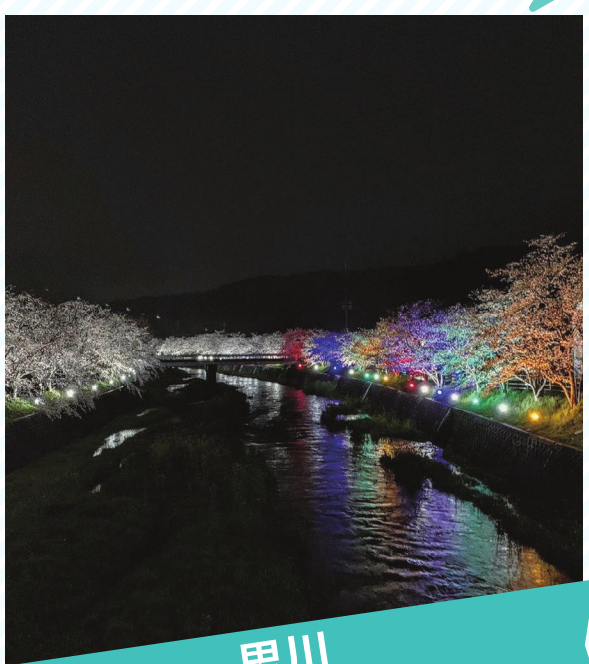
野口 <sup>ひなの</sup>比那乃 ちゃん 2歳 (菩提寺)

日々表情が豊かになり話せる言葉が増えていきますね。比那乃の笑顔は家族みんなを幸せにしてくれます。健康ですくすく成長してくれる事を祈っています。幸せをありがとう♡

**愛ドル** 大募集中! どしどしご応募ください。  
秘書広報課(東庁舎) ☎71●2300 ☎72●1467

# こなんPickup!

昼と夜では別世界！  
幻想的な夜桜を満喫できるスポット



思川  
桜並木ライトアップ

毎年、桜のシーズンには岩根東区の思川沿いの桜並木が、日が暮れると色とりどりにライトアップされた幻想的な世界に変わるのを知っていますか。

5年前から行われているこのライトアップは、当時の岩根東区の区長や環境美化推進委員などが中心となり始まり、今年も岩根東区のライトアップ実行委員会の皆さんが設置されました。桜を照らすLED投光器は、当初は21基のスタートでしたが、岩根東区の事業所の皆さんの協力のもと、今年は80基設置することができました。

「葉桜の頃には桜吹雪が舞い、歩道がピンクの絨毯になってとてもきれいです。また、水面に映る逆さ桜も風情があります。ライトアップにより、夕暮れ時の防犯にも役立てればいいですね。コロナ禍で気持ちが沈みがちですが、皆さんの気持ちが少しでも明るくなることを願っています」と実行委員会の皆さん。

春の思川沿いを歩きながら、幻想的な夜桜に酔いしれてみませんか。



ライトアップ情報  
■期間 4月20日(火)まで  
■時間 午後6時～10時  
感染防止対策をしてお越しください。