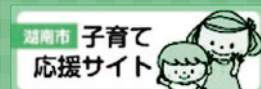


湖南市子育て支援センター

湖南市子育て支援サイト



をご利用ください。



市ホームページからバナーをクリック

携帯・スマホは
こちらから



◎休館日 土・日曜日、祝日、年末年始 ◎申し込み受付時間 午前9時～午後5時

☑kosodate-s@city.shiga-konan.lg.jp

開放日(誕生月の子どもの手形・足形がとれます) みつばち開放日(移動支援センター)

時間 午前9時30分～11時45分

時間 午前10時～11時30分

午後1時15分～3時45分

※開放日、みつばち開放日の場所は左ページのカレンダーで確認してください。

※市内在住の未就園児と保護者が対象です。



石部子育て支援センター

たんぽぽはうす

(石部保育園隣接) ☎77・8570 ☎77・8572

イベント開催日

日時 4月12日(火) 午前10時45分～11時15分

内容 大型紙芝居(かぐや姫)

ベビーマッサージ

日時 4月11日(月) 午前10時～11時30分

対象 8か月までの子どもと保護者

※子ども一人につき1回の参加です。

内容 助産師による育児相談、ベビーマッサージ

持ち物 バスタオル、母子健康手帳

にこにこ広場

ひよこグループ～ふれあい遊びとおしゃべりタイム～

日時 4月8日(金) 午前10時～11時

対象 8か月までの子どもと保護者

りすグループ～ふれあい遊びとおしゃべりタイム～

日時 4月13日(水) 午前10時～11時

対象 9か月～1歳5か月の子どもと保護者

申込期間 4月7日(木)・8日(金)

うさぎグループ～サーキット遊びをしよう～

日時 4月28日(木) 午前10時～11時

対象 1歳6か月～2歳5か月の子どもと保護者

申込期間 4月11日(月)・12日(火)

くまグループ～サーキット遊びをしよう～

日時 4月27日(水) 午前10時～11時30分

対象 2歳6か月以上の子どもと保護者

申込期間 4月12日(火)・13日(水)

子育て支援広場

ベビードانس～赤ちゃんを抱っこして楽しくダンス～

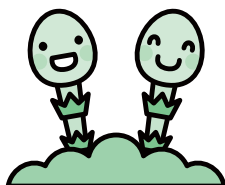
日時 5月19日(木) 午前10時～11時30分

対象 首がすわる～1歳6か月の子どもと保護者

定員 16組(先着順)

講師 坂尾こみなさん(日本ベビードانس協会認定インストラクター)

申込期間 4月20日(水)・21日(木)



※弟・妹の託児は申し込み時に尋ねてください。



子育て支援センター

ひまわり

(岩根保育園2階) ☎72・7089

子育て相談日

保健師と栄養士が子育て相談に応じます。

日時 4月12日(火) 受付:午前10時～11時

イベント開催日

日時 4月21日(木) 午前10時45分～11時15分

内容 フルート演奏(銀の笛)

にこにこ広場

ともだちいっぱい!～遊戯室で思いっきり遊ぼう～

日時 4月13日(水) 午前10時～11時20分

対象 2歳以上の子ども

持ち物 上靴(はだし可)

子育て支援広場

保健師さんと話そう!～生活リズムについて～

日時 4月26日(火) 午前10時30分～11時30分

申込期間 4月6日(水)・7日(木)

音楽と遊ぼう!

日時 5月13日(金) 午前10時～11時

対象 2歳以上の子どもと保護者

定員 20組(先着順)

講師 宇野保子さん(日本ミュージックケア協会)

申込期間 4月18日(月)・19日(火)

さくらんぼ広場(支援センター合同企画)

親子ふれあい体操

日時 5月17日(火) 午前10時～11時30分

対象 2歳以上の子どもと保護者

場所 雨山第二体育館

定員 25人(先着順)

講師 小澤かおりさん

申込方法 4月18日(月)・19日(火)にひまわりへ。

子育て支援ボランティア養成講座

子どもが好きな人や、子育てを経験を生かしたい人などの受講をお待ちしています。受講後は子育て支援センター(ひまわり・たんぽぽはうす)で活動していただけます。

日時 4月25日(月) 午後1時30分～3時

場所 石部子育て支援センターたんぽぽはうす

申込方法 4月4日(月)～8日(金)にたんぽぽはうすへ。

☆支援センター事業での活動の写真を広報こなんやホームページ、Facebookなどで紹介する場合があります。不都合の生じる人は、事前にお知らせください。



1 金	ちっちゃななぜおはなし会	甲西図書館
2 土	親子プレイステーション	甲西図書館
3 日		
4 月	ひまわり開放日(午後)	子育て支援センター
	親子プレイステーション	柑子袋まちづくりセンター
	いしべおもちゃライブラリー「赤とんぼ」	石部保健センター
5 火	ひまわり開放日(午後)	子育て支援センター
	みつばち開放日	下田まちづくりセンター
	たんぼぼはうす開放日(午後)	石部子育て支援センター
6 水	おもちゃの図書館「とまと」	社会福祉センター
7 木	ひまわり開放日(午後)	子育て支援センター
	みつばち開放日	菩提寺まちづくりセンター
	たんぼぼはうす開放日(午後)	石部子育て支援センター
8 金	ひまわり開放日(午前・午後)	子育て支援センター
	にこにこ広場、たんぼぼはうす開放日(午後)	石部子育て支援センター
	くまさんとクラブ(園庭開放)	菩提寺優愛保育園モンチ
9 土		
10 日	きじっこおはなし会	石部図書館
11 月	ひまわり開放日(午前・午後)	子育て支援センター
	ベビーマッサージ、たんぼぼはうす開放日(午後)	石部子育て支援センター
	親子プレイステーション	岩根まちづくりセンター
12 火	ひまわり開放日(午前)、子育て相談日	子育て支援センター
	たんぼぼはうす開放日(午前・午後)	石部子育て支援センター
	こあらっこ子育て開放日	石部南まちづくりセンター
13 水	にこにこ広場、ひまわり開放日(午後)	子育て支援センター
	たんぼぼはうす開放日(午後)	石部子育て支援センター
14 木		
15 金	ひまわり開放日(午後)	子育て支援センター
	たんぼぼはうす開放日(午前・午後)	石部子育て支援センター
16 土	よっといでたいむ	石部図書館
	ちっちゃななぜおはなし会	甲西図書館
17 日		
18 月	ひまわり開放日(午後)	子育て支援センター
	たんぼぼはうす開放日(午前・午後)	石部子育て支援センター
	親子プレイステーション	市民学習交流センター(サンヒルズ甲西)
19 火	いしべおもちゃライブラリー「赤とんぼ」	石部保健センター
	ひまわり開放日(午前・午後)	子育て支援センター
20 水	たんぼぼはうす開放日(午後)	石部子育て支援センター
	みつばち開放日	平松こども園
21 木	おもちゃの図書館「とまと」	社会福祉センター
	ひまわり開放日(午前・午後)	子育て支援センター
22 金	たんぼぼはうす開放日(午前・午後)	石部子育て支援センター
	ひまわり開放日(午前・午後)	子育て支援センター
	たんぼぼはうす開放日(午後)	石部子育て支援センター
23 土	くまさんとクラブ(こいのぼり制作・絵本の読み聞かせ)	菩提寺優愛保育園モンチ
	よっといでたいむ	石部図書館
24 日	おはなしの森	甲西図書館
25 月	みつばち開放日	三雲まちづくりセンター
	親子プレイステーション	石部まちづくりセンター
26 火	たんぼぼはうす開放日(午前)	石部子育て支援センター
	こあらっこ子育て開放日	石部南まちづくりセンター
27 水		
28 木	ひまわり開放日(午前・午後)	子育て支援センター
	子育て相談	つどいの広場つばめ[平和堂石部店2階]
29 金		
30 土		

親子プレイステーション

木のおもちゃで遊ぶ親子の時間。サポーターもいます。

時間 午前10時～11時30分

園 子育て支援課(東庁舎) ☎71・2328 ☎72・3788

おもちゃの図書館「とまと」

楽しい遊び場です。おもちゃも貸し出しています。

時間 午前10時～正午

園 ボランティアセンター ☎72・1523

いしべおもちゃライブラリー「赤とんぼ」

楽しい遊び場です。おもちゃも貸し出しています。

時間 午前10時～11時30分

園 湖南省「ふれあいの館」 ☎77・6001 ☎77・6006

つどいの広場 くまさんとクラブ

対象 未就園児と保護者

定員 6組

○園庭開放

時間 午前10時～正午

持ち物 手拭きタオル、お茶、帽子

○こいのぼり制作

時間 午前10時～11時30分

持ち物 手拭きタオル、お茶

○絵本の読み聞かせ

時間 午前11時30分～正午

持ち物 手拭きタオル、お茶

園 菩提寺優愛保育園モンチ ☎74・3220

(平日午前10時～午後3時)

つどいの広場つばめ 子育て相談

保健センターの保健師による子育て相談です。

時間 午前10時30分～11時30分

園 NPO法人鳩の街 ☎77・5546 ☎77・5549

こあらっこ 子育て開放日

楽しい遊び場です。地域の子育て仲間をつくりましょう。

時間 午前10時～正午

園 石部南まちづくりセンター ☎77・2535

つどいの広場おおぞら

乳幼児を持つ親子が気軽に集い、交流できる場所として開放しています。

■開放日 火～土曜日(祝日は除く)

午前9時～午後2時

■対象 未就園児と保護者

※4月5日(火)は近くの公園で遊んだあと、お弁当を食べる出張広場があります(申込不要)。

今月のイベント 親子でこいのぼり作り

■日時 4月20日(水)

午前10時30分～(受付:午前10時～)

■場所 つどいの広場おおぞら(三雲2030-67(西山団地内))

■定員 15組(先着順)

■申込締切 4月12日(火)

園 NPO法人ふれあいセンター「そよ風」

☎72・6153