

石部学区学童保育所概要

湖南省の南西部に位置し、市立石部小学校や十禅寺緑地公園に接した緑豊かな環境の中に建設の計画をいたしました。現在は、石部小学校から約1 Km離れた石部子育て支援センターを借用し、入所児童の増加や児童の安全確保に対応できるよう新築工事の着手となりました。

現在、入所児童42人で、放課後に学習や仲間づくりの出来る楽しい施設として9箇所目（全9箇所）の学童保育所を整備します。

△ 整備内容

- ・場 所 湖南省石部東八丁目3732番地
- ・新 築 着工 平成19年3月8日 完成 平成19年7月31日
- ・施工業者 本体工事 西本建設 株式会社
設計監理 株式会社 総合設計アトリエ

- ・契約額 本体工事 33,274,500円
設計監理 1,417,500円

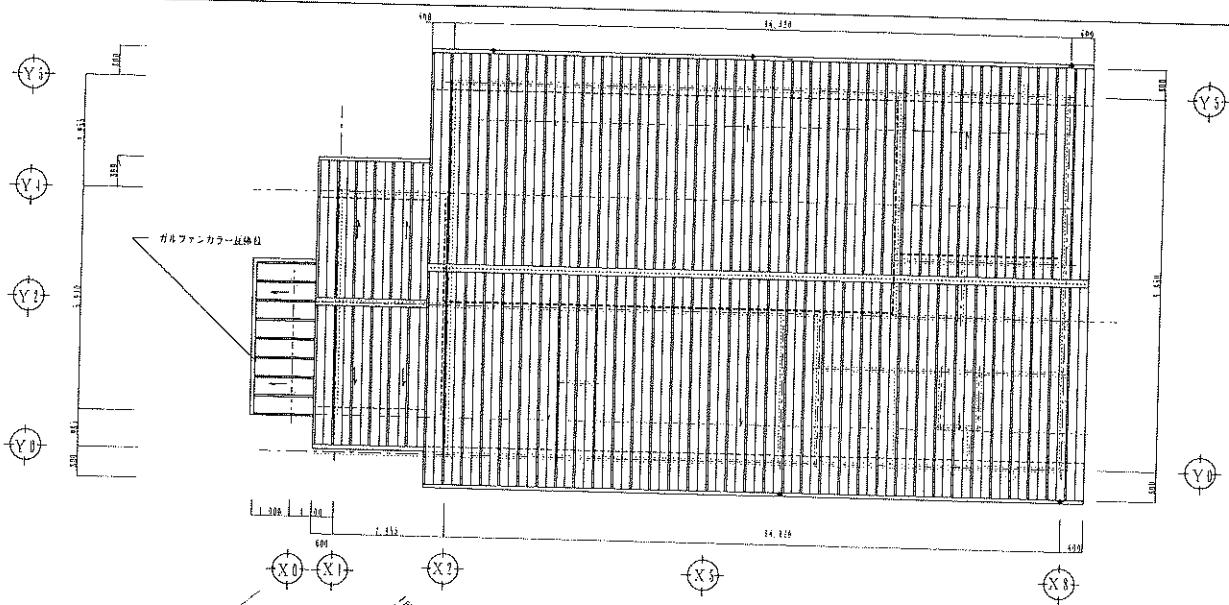
・整備面積

敷地面積 640.2㎡
建 物 延べ床面積 178.2㎡

・内 容

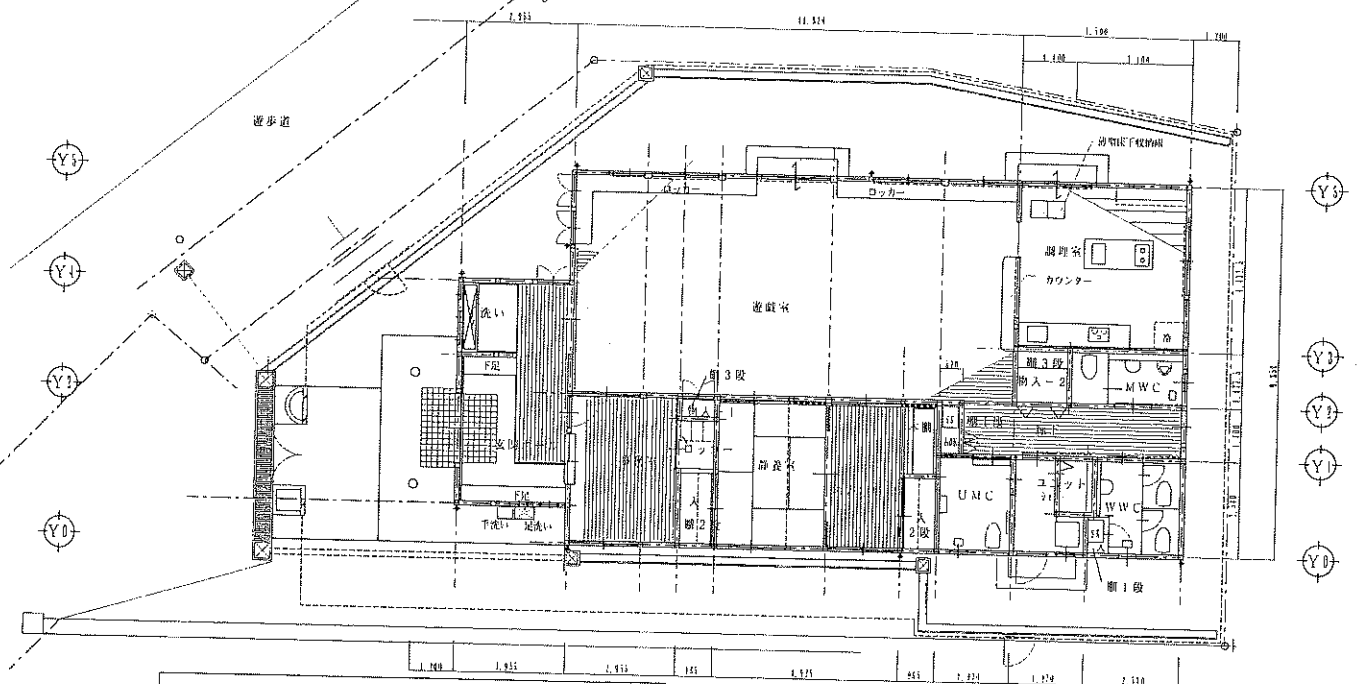
建 物 (木造平屋建)

遊 戯 室	1室
静 養 室	1室
図書コーナー	1室
事 務 室	1室
男子トイレ	1室
女子トイレ	1室
ユニバーサルトイレ	1室
調 理 室	1室
洗濯・脱衣室	1室

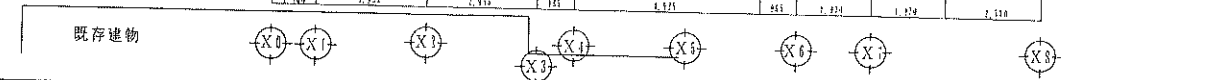


----- ステンレス羽止めを示す
 ----- 準耐火構造等壁小間直長
 両面P B 12.5 * 2 取付D

屋根伏図 S:1/100



1階平面図 S:1/100



工名
 石部学区学童保育所新築 工事設計図

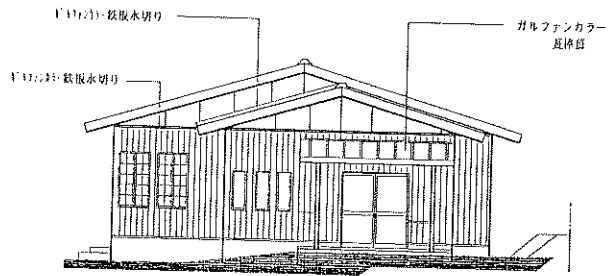
図名
 1階平面図・屋根伏図

縮尺
 S=1:100

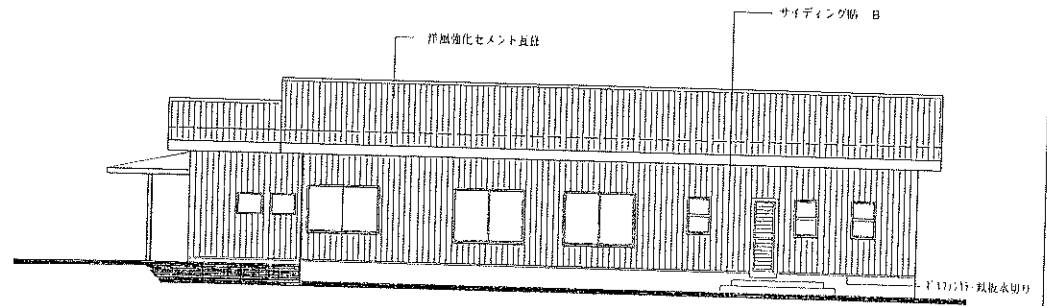
日付
 H13.3.30
 H19.1.30

株式会社 総合設計アトリエ
 1997年11月19日 大阪府 大田区

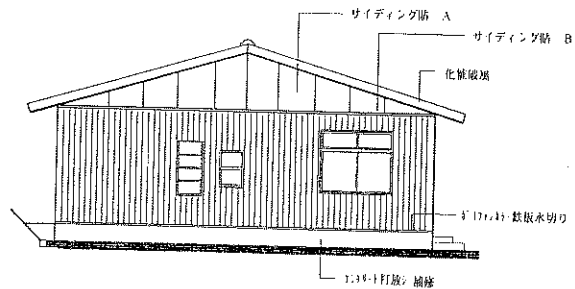
図面番号
 A-9
 全 43 枚



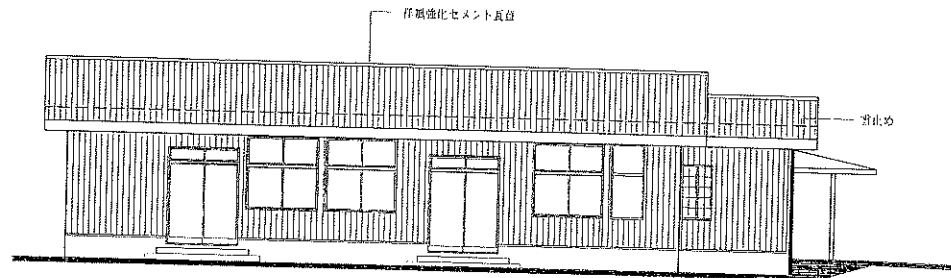
西面立面図 S:1/100



南面立面図 S:1/100



東面立面図 S:1/100



北面立面図 S:1/100

工事名

石 部 学 区 学 童 保 育 所 新 築 工 事 設 計 図

図名

立 面 図

縮尺

S:1:100

日付

2013.5.10

2013.1.10

タテ書き・軒高については平面図による



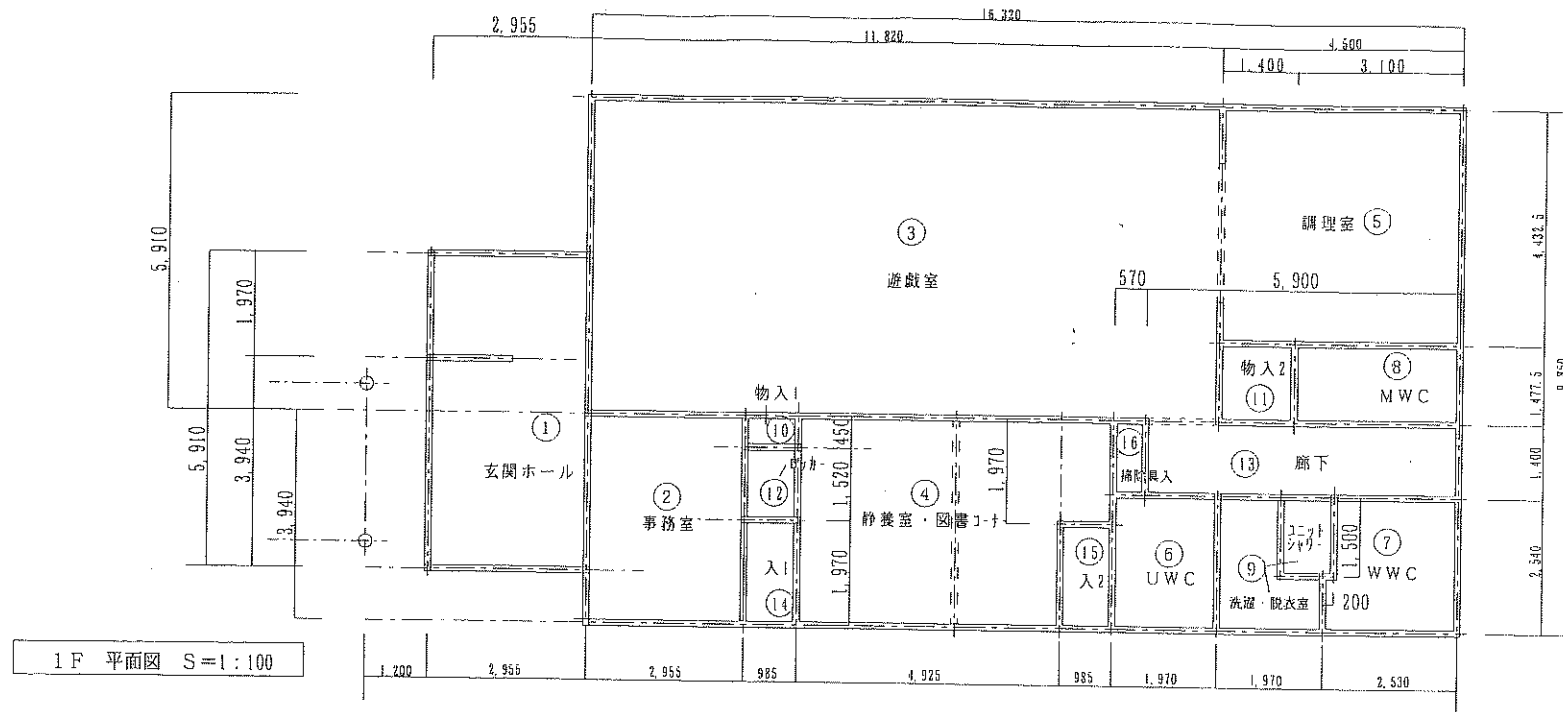
株式会社 総合設計アトリエ

〒100-0001 東京都千代田区千代田 1-1-10

図面番号

A-10

全 43 枚



1F 平面図 S=1:100

石部学区学童保育所新築工事 部屋面積表

番号	室名	算式 (m)	面積 (㎡)	冷暖房の面積 (㎡)
1	玄関ホール	2.955×5.910	17.46	
2	事務室	2.955×3.940	11.64	11.64
3	遊戯室	11.820×5.910	69.86	69.86
4	静養室+図書コーナー	4.925×3.940+0.985×1.970	21.35	21.35
5	調理室	4.500×4.4325	19.95	19.95
6	UWC	1.970×2.540	5.00	
7	WWC	2.530×2.540-0.200×1.500	6.13	
8	MWC	3.100×1.4775	4.58	
9	洗濯・脱衣室	1.970×2.540+0.200×1.500	5.30	
10	物入-1	0.985×0.450	0.44	
11	物入-2	1.400×1.4775	2.07	
12	ロッカー室	0.985×1.520	1.50	
13	廊下	5.900×1.400	8.26	
14	押入-1	0.985×1.970	1.94	
15	押入-2	0.985×1.970	1.94	
16	掃除具入	0.570×1.400	0.80	
合計			178.22	122.80

変更