

こうほう こなん



こうほう 広報こなん にほんごばん やさしい日本語版 ねん がつごう 2015年6月号

湖南省役所 人権擁護課 東庁舎 2階
でんわ : 0748-71-2354
ファックス: 0748-72-2201

へいせい 27ねん 6がつ

がつ にち
5月1日 に、いろんな
ちいき
地域 でまつり があり
ました。

この 写真 は 下田 の
ひえ じんじや たう
日枝 神社 の「お田植え
まつり」です。下田
しょうがっこう こ
小学校 の子どもたち
の 写真 です。



湖南省 H.P.もみてください: <http://www.city.konan.shiga.jp/portugues/>

CONTENTS:

- * 湖南省のお店で使えるこなんプレミアム「商品券」のセットを売ります
- * 児童手当現況届・子育て世帯臨時特例給付金申請書は6月30日までに提出してください
- * 市民学習交流センター(サンヒルズ 甲西)の休み
- * 今月の税金
- * 肝炎ウイルス検診を受けましょう
- * 図書館からのお知らせ

ごやく 誤訳によって しょうほう 情報にエラーがある
ばあいにはほんご もと てきすとが ゆうせん
場合日本語の元のテキストが優先さ
れます。

- * 市民税の納付書の送り方が変わります
- * 保健センターからのお知らせ

こなんし 湖南省のお店で使える「こなんプレミアム 商品券」のセットを売ります

■ セットの 内容

1,000円×12枚 (12,000円 分)

販売数は10,000セット

■ 金額

1セット 10,000円

■ 往復 はがき に ①郵便番号 ②住所 ③名前 ④働いている会社の名前 (湖南省であれば)

⑤あなたの電話番号 ⑥買いたいセットの数を 書いて 「問」 に 送ってください。

■ 商品券 を 買える日・買える 場所 (お金 と 返信 はがき を 持って きて ください。)

6月22日 (月) ~27日 (土)・29日 (月)・30日 (火)

9:00~16:00 共同福祉施設 (サンライフ 甲西)

■ 商品券 を 買える 人

湖南省 に 住んでいる 人と 湖南省 で 働いている 人

■ 商品券 の 使い方

この 商品券 は 「取り扱店 ポスター や 湖南省 プレミアム 商品券 取扱店 ステッカー」 を 貼っている 店 で 使えます。おつりは 出ません。9月30日 (水) まで 使ってください。

問 湖南省 商工会

〒520-3234 中央1丁目1-1 TEL:0748-72-0038 FAX:0748-72-5687

じどう てあて げんきょう とどけ
児童手当 現況 届

こそだ せたいりんじ とくれい きゅうふきん しんせいしよ
子育て世帯臨時特例 給付金 申請書 は

がつ にち だ
6月30日 までに出してください。

じどう てあて げんきょう かみ いえ とど よ ひつよう こと か
児童手当の現況の紙が家に届いたら、それをよく読んで必要な事を書いて、

がつ にち か
6月30日(火)までに子育て支援課に出してください。

げんきょうとどけ だ 6がつぶん てあて
現況届を出さないと6月分からの手当がもらえません。

こそだ せたい りんじ とくれい きゅうふきん しんせいしよ おく かくにん
また、子育て世帯臨時特例給付金の申請書などもいっしょに送ります。確認してくだ
さい。

とい こそだ しえんか ひがしちようしゃ
問 子育て支援課 [東庁舎] TEL : 0748-71-2328 FAX : 0748-72-3788

しみん がくしゅう こうりゅう
市民学習交流センター(サンヒルズ甲西)

やす
の 休み

がつ にち きん がつ にち きん こうせい やす
6月12日(金)から7月31日(金)までサンヒルズ甲西は休みです。

やす あいだ よやく もう こ
休みの間でも予約や申し込みはできます。

うけつけ げつようび きんようび
受付は月曜日から金曜日の8:30~17:15までです。

とい しみん がくしゅう こうりゅう こうせい
問 市民学習交流センター(サンヒルズ甲西)

TEL : 0748-75-8190 FAX : 0748-75-8192

こんげつ ぜいきん
今月の税金など

し けん みん ぜい だい き
・市県民税(第1期)

かいご ほけん りょう
・介護保険料

ほいく りょう
・保育料

じゅうたく しょうりょう
・住宅使用料

すいどう りょうきん
・水道料金

げすいどう しょうりょう
・下水道使用料

◆ 口座から引く日・払う日 → 6月30日(火)

◆ 今月の時間外・休日納税相談日 → 16日(火) 17:15 から 19:00

→ 20日(土) 8:30 から 12:00

とい しゅうのう か ひがしちようしゃ
問 収納課 [東庁舎] TEL : 0748-71-2320 FAX : 0748-72-2460

しけんみんぜい のうふしよ おく かた か
市県民税の納付書の送り方が変わります

ねん がつ ねんぶん のうふしよ ぜんぶ おく
2015年4月から、1年分の納付書を全部いっしょに送ります。

ねんぶん はら のうふしよ ぜんき ばら のうふしよ かい わ はら のうふしよ きべつばら
1年分まとめて払う納付書(全期払いの納付書)と4回に分けて払う納付書(期別払いの
のうふしよ はい
納付書)がいっしょに入っています。

わからないことがあれば ぜいむ か き
税務課に聞いてください。

とひ ぜいむ か ひがしちようしゃ
税務課〔東庁舎〕

TEL : 0748-71-2319

FAX : 0748-72-2460

ほし けんこう てちょう
母子健康手帳をもらうために

8:30~17:00 に ほけん センターに きて ください。 いんかん にんしん とどけでしよ ほけん
印鑑、妊娠届出書(保健センターにもあります)
も 持って きて ください (にんしん とどけでしよ もって ばあい しゅっさん よてい ひ かよ
病院の医者に聞いてから きて ください。)

きょうしつ
ママ・パパ教室

うけつけ (受付) 13:15~13:30 ところ: ほけん センターに きて ください

がつ にち ど
6月27日(土)
13:30~15:30

もくよくたいけん
わくわくドキドキ沐浴体験

たいへん にんぶたいけん
ママって大変! パパの妊婦体験

はな
ために なる お話し

だれが: にんしん ちゅうき こうき ころ おなか に あか ちゃん が いる ひと おっと かぞく
妊娠中期~後期頃のおなかに赤ちゃんがいる人・夫および家族

も い ぼし けんこう てちょう
持って行くもの: 母子健康手帳

さき もうしこみ ひつよう
※先に申込みが必要です。

きょうしつ
もぐもぐ教室

うけつけ (受付) 13:15~13:30 ところ: ほけん センターに きて ください

がつ にち げつ
6月29日(月)
13:30~15:30

あか ちゃん の ご飯 の すす かた
赤ちゃんのご飯の進め方

つく かた ふく
(作り方も含む)

だれが: 2015年 1月 生まれ の 子どもの 保護者

も 持って 行く もの: 母子 健康 手帳、エプロン、バスタオル、おむつ、お茶 など

※先 に 申込 が 必要。

ベビー スマイル

うけつけ (受付10:00~11:00) ところ: 保健 センター に 来て ください)

が 6月19日(金) 10:00~11:30	こ 子どもの せいちょう はったつ いくじ 成長 発達や 育児に かん に関する なや 悩みを そうだん 相談
---------------------------	--

だれが: 子ども と その 保護者

も 持って 行く もの: 母子 健康 手帳、おむつ など

こ 子どもの けんしん 健診

13:00~14:15 に 保健 センター に 来て ください。

	だれ が	いつ
4 か月児 けんしん 健診	2015年 2月 生	6月 25日 (木)
10 か月児 けんしん 健診	2014年 8月 生	6月 24日 (水)
1 歳 6か月児 けんしん 健診	2013年 11月 生	6月 26日 (金)
2 歳 6か月児 けんしん 健診 相談・歯科 の けんしん	2012年 11月 生	6月 12日 (金)
3 歳 6か月児 けんしん 健診	2011年 11月 生	6月 11日 (木)

※ 10:00 に 大雨警報 や 暴風 警報 など が でて いる 日は、健診 を 中止 します。

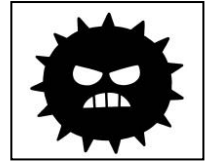
※ 母子 健康 手帳、質 問 票、大 きな タオル(4か月児)、歯 ブラシ(10か月児・1歳 6か月児・2歳

6か月児・3歳 6か月児) を 持 っ て 来 て ください

※ 3歳 6か月児 健診 では 尿 検査・視 力 検査 を します。

問 健康 政策 課 (保健 センター 内) TEL: 0748-72-4008 FAX: 0748-72-1481

かんえん ういるす けんしん う
肝炎 ウイルス 検診 を 受けま しょう



かんえん かんぞう さいぼう こわ びょうき
肝炎 は、肝臓 がはれたりして細胞が壊れる病気です。

なが あいだ がた かんえん がた かんえん なお かんこうへん かんぞう
長い間 B型 肝炎 や C型 肝炎 が治らないと肝硬変 や 肝臓 がん になる こと も あります。

けんしんりょう むりょう けつえき けんさ したら たいしょう ひと けんしん う
検診料は無料です。血液検査だけで調べられるので、対象の人は検診を受けましょ
う。

けんしん う きかん
■ 検診 を 受けられる 期間

がつ にち げつ がつ にち ど
6月 15日 (月) ~ 10月 31日 (土)

たいしょう ひと
■ 対象 になる 人

した じょうけん あてはまる ひと
下の条件すべてに当てはまる人



① じゅしんけん はがき が とど ひと
受診券はがきが届いた人

② ねん ねん がつ かんえん けんしん う さい うえ ひと した の
2002年~2015年3月に肝炎ウイルス検診を受けていない40歳より上の人で、下の
じょうけん あてはまる ひと
条件のいずれかに当てはまる人

かんぞう びょうき びょういん い ひと
・ 肝臓の病気ではないかと病院で言われたことがある人

おお しゅじゅつ う ひと しゅつさん とき しゅつけつ おおかった ひと ていきてき かんぞう
・ 大きな手術を受けた人や出産の時に出血が多かった人で定期的に肝臓の

けんさ う ひと
検査を受けていない人

けんさ う ほうほう
■ 検査 を 受ける 方法

たいしょう ① の ひと
対象①の人

びょういん ややく した あと とど じゅしんけん けんこう ほけん しょう も びょういん い
病院に予約したあと、届いた受診券はがきと健康保険証を持って、病院へ行って
ください。

※ けんさ う びょういん ほけん か
検査を受けられる病院は、保健センターだよりの(14ページ)に書いてあります。

たいしょう ② の ひと
対象②の人

けんこう せいさく か き もう こ
健康政策課に来て申し込んでください。

どい けんこうせいさく か ほけん
問 健康政策課 (保健センター)

Tel : 0748-72-4008 Fax : 0748-72-1481

い どう と しよ かん しゃ 月 じゅんかい
 移動図書館車「マツゾウくん」 5月の巡回スケジュール

どこで	いつ	
みくも ちゅうしゃじょう 三雲 ふれあい センター 駐車場	12(金) 14:30～15:00	22(金) 14:30～15:00
みょうかんじ たもくてき しゅうかいしょ まえ 妙感寺 多目的 集会所 前	18(木) 14:00～14:30	
いわね ひがし のうぎょう しゅうらく まえ 岩根 東 農業 集落 センター 前	3(水) 14:00～14:30	24(水) 14:00～14:30
きたやま だい じ ち かい かん まえ 北山 台 自治会館 前	17(水) 15:30～16:00	
だい ちゅうしゃじょう フレンド マート 第2 駐車場	19(金) 15:00～15:30	
しもだ まえ 下田 まち づくり センター 前	5(金) 14:00～14:30	26(金) 14:00～14:30
なかやま せいきょうしゅう かいじょ よていち 中山 生協集 会所 予定地	5(金) 15:00～15:30	26(金) 15:00～15:30
こうせい ちゅうしゃじょう サンヒルズ 甲西 駐車場	10(水) 14:00～14:30	

みくもひがし しょうがっこう 三雲東 小学校	18(木) 12:55～13:25	
みくも しょうがっこう 三雲 小学校	12(金) 13:00～13:30	
いしべ しょうがっこう 石部 小学校	11(木) 13:05～13:30	
いしべみなみ しょうがっこう 石部南 小学校	4(木) 13:15～13:45	
いわね しょうがっこう 岩根 小学校	3(水) 12:55～13:25	24(水) 12:55～13:25
ぼだいじ しょうがっこう 菩提寺 小学校	19(金) 13:05～13:35	
ぼだいじきた しょうがっこう 菩提寺北 小学校	17(水) 13:00～13:40	
しもだ しょうがっこう 下田 小学校	5(金) 13:05～13:30	26(金) 13:05～13:30
みと しょうがっこう 水戸 小学校	10(水) 12:55～13:35	
みくも ほいくえん 三雲 保育園	12(金) 14:00～14:30	
あぼし ほいくえん 阿星 保育園	4(木) 14:10～14:30	
ひらまつ ほいくえん 平松 保育園	4(木) 15:00～15:30	
いしべみなみ ようちえん 石部南 幼稚園	11(木) 14:00～14:30	
ぼだいじ ほいくえん 菩提寺 保育園	17(水) 14:30～15:00	
ぼだいじ ようちえん まえ 菩提寺 幼稚園 前	19(金) 14:00～14:30	

6月(がつ)						
日(にち)	月(げつ)	火(か)	水(すい)	木(もく)	金(きん)	土(ど)
	①	②	③	4	5	6
7	⑧	⑨	⑩	11	12	13
14	⑮	⑯	⑰	18	19	20
21	⑳	㉑	㉒	25	26	27
28	㉓	㉔				

※ 移動図書館車で借りた本は、石部図書館・甲西図書館でも返せます。借りた本のご事情は、甲西図書館に聞いてください。
 ※ 雨・台風などで移動図書館車が休むこともあります。

○: 甲西図書館 だけ 休む

□: 石部図書館 だけ 休む

●: 甲西図書館 も 石部図書館 も 休む

甲西図書館の予定

5日(金) 11:00~11:30 ちっちゃな かぜ おはなし 会 (赤ちゃん と 保護者 向け)

20日(土) 15:00~15:20 ちっちゃな かぜ おはなし 会 (4歳 より 上で 小学校 に 入学 する までの 子ども 向け)

20日(土) 15:30~16:00 ちっちゃな かぜ おはなし 会 (小学生 向け)

28日(日) 15:00~15:30 おはなしの 森 (小学生 までの 子ども 向け の おはなし 会)

石部図書館の予定

14日(日) 11:00~12:00 きじっこ おはなし 会 グループ「ピッコロ」(小学生 までの 子ども 向け)

19日(金) 11:00~11:20 よっといで たいむ (赤ちゃん と 保護者 向け の おはなし 会)

27日(土) 16:00~16:30 よっといで たいむ (小学生 までの 子ども 向け の おはなし 会)

甲西図書館 湖南省 中央 5-50

Tel: 0748-72-5550 Fax: 0748-72-5554

石部図書館 湖南省 石部 中央 1-2-3

Tel: 0748-77-6252 Fax: 0748-77-6232