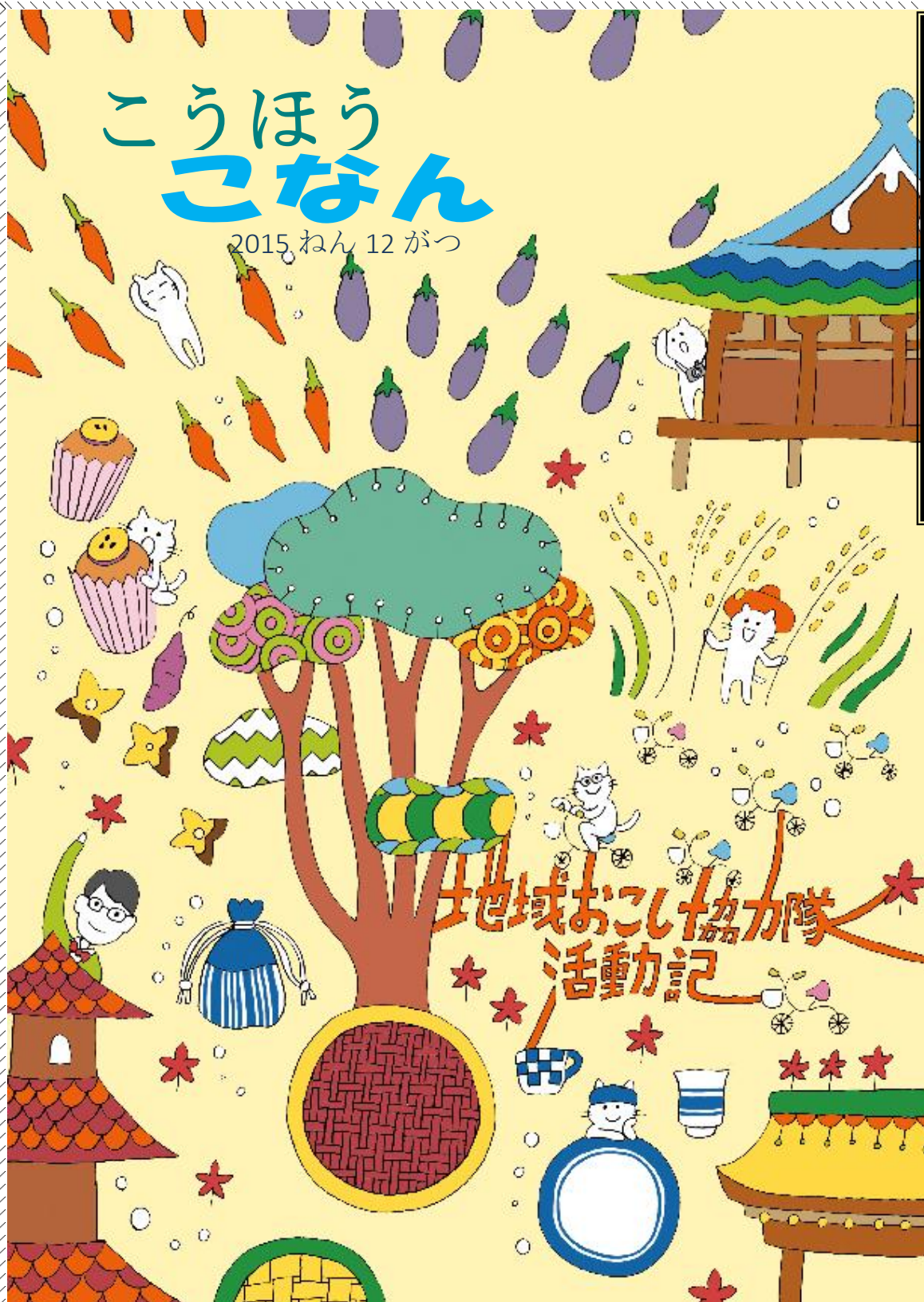


# こうほう こなん

2015ねん12がつ

こうほう  
広報こなん  
にほんごばん  
やさしい日本語版  
ねん がつごう  
2015年12月号

〒520-3288  
こなん しちゅうおう  
湖南市中央1-1  
こなん しやくしょ  
湖南市役所  
じんけんようごか  
人権擁護課  
ひがしやうしゃ かい  
〔東庁舎2階〕  
TEL:  
0748-71-2354  
FAX:  
0748-72-2201



## 【今月の表紙】

こなんさんざん  
湖南三山や

しもだ やへい  
下田なす、弥平

とうがらしな

ど、こなん し  
湖南市きれ

いな所やおい

しいものなどが  
か  
描かれています。

す。

なにが描かれ  
ているか探して  
みましょう。

こなん し  
湖南市 ホームページ も みて ください: <http://www.city.konan.shiga.jp/portugues/>

### ないよう 内容

- \* ねんまつねん し とし お とし はじ やす し  
年末年始 (年の 終わり と 年の 始め) の 休みの お知らせ
- \* ねんまつねん し とし お とし はじ やす きゆう びょうき  
年末年始 (年の 終わり と 年の 始め) の 休みに 急に 病気 になった ときの  
そうだんまどぐち し  
相談窓口 の お知らせ
- \* おし  
教えて! マイナンバー
- \* く じちかい はい  
区・自治会 に 入りましょう

ねんまつねんし とし お とし はじ やす し  
**年末年始（年の終わりと年の始め）の休みのお知らせ**

※「や」と書いてある日は休みです。

	12月						1月					
	26日 (土曜日)	27日 (日曜日)	28日 (月曜日)	29日 (火曜日)	30日 (水曜日)	31日 (木曜日)	1日 (金曜日)	2日 (土曜日)	3日 (日曜日)	4日 (月曜日)	5日 (火曜日)	6日 (水曜日)
東庁舎・西庁舎・会館・保健センター・石部保健センター・まちづくりセンター（※1）	や	や		や	や	や	や	や	や			
市民学習交流センター（サンヒルズ甲西）				や	や	や	や	や	や			
甲西図書館 0748-72-5550			や	や	や	や	や	や	や	や	や	
石部図書館 0748-77-6252				や	や	や	や	や	や	や		や
湖南市浄苑 0748-75-0419							や					
リサイクルプラザ 0748-75-3933	や	や		や	や	や	や	や	や			
甲賀広域行政組合衛生センター 0748-62-5454	や	や				や	や	や	や			
日映日野 0748-53-3941	や	や		や	や	や	や	や	や	や		
ヒロセ 0748-52-0943	や	や		や	や	や	や	や	や	や		
総合体育館 0748-72-4990			や	や	や	や	や	や	や	や		
三雲児童館 0748-72-2089			や	や	や	や	や	や	や	や	や	
雨山文化運動公園 0748-77-5400			や	や	や	や	や	や	や	や		
福祉パーク館 0748-77-0041			や	や	や	や	や	や	や	や		
もりの駅 0748-77-4694			や	や	や	や	や	や	や	や	や	
こなんマルシェ 0748-72-5275				や	や	や	や	や	や	や	や	
十二坊温泉ゆらら（※2） 0748-72-8211						や	や	※2	※2			
湖南労働衛生センター 0748-75-0180	や	や	や	や	や	や	や	や	や	や		
石部医療センター 0748-77-4100	や	や		や	や	や	や	や	や			
公立甲賀病院 0748-62-0234	や	や		や	や	や	や	や	や			

※1 まちづくりセンター…12月26日（土曜日）・27日（日曜日）は申し込みをしていた人は使えます。

※2 十二坊温泉ゆらら…1月2日（土曜日）・3日（日曜日）は13:00から開いています。

12月30日から1月3日は、ごみは集めません。ごみを集めるリサイクルプラザと甲賀

広域行政組合衛生センターの休みは上の表で確認してください。

大きなごみ → リサイクルプラザ

燃えるごみ → 甲賀広域行政組合衛生センター

**トイレのくみ取りの申し込みはお早めに！**

12月はくみ取りの申し込みが多い月です。

12月のうちにくみ取りをしてもらいたい人は、12月8日（火曜日）まで日映日野かヒロセに申し込んでください。

この日を過ぎるとくみ取りができません。早めに電話をしてください。

ねんまつねんし とし お とし はじ やす  
**年末年始（年の終わりと年の始め）の休みに**

きゅう びょうき そうだんまどぐち し  
**急に病気になったときの相談窓口のお知らせ**

しがけんきゅうきゅういりようじょうほう  
**○滋賀県救急医療情報ネット**

いま み びょういん さが  
 今、診てもらえる病院を探せます。

でんわ おんせいあんない じどう なが  
 電話：0748-62-3799（音声案内が自動で流れます）

し した え おな お  
 市のホームページから下の絵と同じものを押してください。



きゅう びょうき びょういん い まよ  
 こどもの急な病気で病院へ行ったほうがよいか迷ったときは…

きゅうきゅう  
**○こどもの救急**

びょうき しょうじょうべつ やす ひ よる びょういん い  
 病気の症状別に休みの日や夜に病院へ行ったほうがよいかわかります。

<http://www.kodomo-qq.jp/>

しょういきゅうきゅうでんわそうだん  
**○小児救急電話相談**

かんごし ほけんし う  
 看護師や保健師のアドバイスを受けることができます。

たんしゆく ばん かいせん けいたいでんわ こうしゅうでんわ  
 ・短縮ダイヤル：#8000番（プッシュ回線・携帯電話・公衆電話）

でんわ  
 ・電話：077-524-7856

がつ にち かようび がつ にち にちようび つぎ ひ  
 ・いつ 12月29日（火曜日）～1月3日（日曜日） 9:00～次の日の8:00

やす ひ あ はいしゃ  
**○休みの日に開いている歯医者**

じかん  
 時間：10:00～16:00

いつ	びょういん なまえ ばしょ 病院の名前、場所	でんわばんごう 電話番号
がつ にち かようび 12月29日（火曜日）	し かいいん いしべみなみ みねの歯科医院（石部南7-1-7）	0748-77-4722
がつ にち すいようび 12月30日（水曜日）	くわなし か こうかしつちやまちようまえの 桑名歯科クリニック（甲賀市土山町前野138）	0748-67-1135
がつ にち もくようび 12月31日（木曜日）	すぎもとし かいいん こうかししがらきちようえだ 杉本歯科医院（甲賀市信楽町江田422-1）	0748-82-2151
がつ にち きんようび 1月1日（金曜日）	いしだし かいいん こうじぶくる 石田歯科医院（柑子袋640-4）	0748-72-4880
がつ にち どようび 1月2日（土曜日）	とみやまし かいいん こうかしみなくちちようひがしなさか 富山歯科医院（甲賀市水口町東名坂78）	0748-63-5300
がつ にち にちようび 1月3日（日曜日）	し か こうかしつちやまちようきたつちやま ひまわり歯科クリニック（甲賀市土山町北土山1491-2）	0748-66-1822

おし  
教えて！マイナンバー

もう届きましたか？通知カード Q&A

Q：通知カードが届かないのですが？

A：受け取る人が家にいないときや郵便物の転送〈ほかの住所に送ることをしているとき住民票を動かしたときは届かないことがあります。届かなかった通知カードは住民票のある市役所にかえてきています。通知カードが届かなかったときは湖南省役所東庁舎の市民課か2015年10月5日に住民票のあった市役所へ問い合わせてください（2015年12月31日までおいています）。

Q：市役所に通知カードを受け取りに行くときには何を持っていきますか？

A：同じ住所の家族の代表者が来るときは、本人確認書類〈免許証など顔写真がついている身分証明書〉を1つ持ってきてください。  
代理人〈本人のかわりに窓口に来るひと〉が来るときは、次の3つを持ってきてください。①委任状〈本人が代理人に受け取りを任せていることを書いている紙〉、②委任状を書いた人の本人確認書類、③代理人の本人確認書類。

Q：通知カードを受け取ったあとで住所や名前が変わったときは？

A：湖南省のなかで引っ越したときや名前が変わったときは市民課で通知カードのうらがわに新しい名前や住所を書きます。市民課窓口へ持ってきてください。まだ通知カードが届いていない人も市役所での住所を変える手続きはできます。

Q：死亡した家族の通知カードが届いたのですが？

A：通知カードは2015年10月5日の住民票をもとに作っています。死亡した人の通知カードが届くときがあります。その通知カードはつかえなくなっています。市民課へもってきてください。

Q：外国に住んでいるとき、マイナンバーは届きますか？

A：日本に住民票のない人には、通知カードは届きません。日本で住民票を作ったときにマイナンバーがつきます。そのあと通知カードが届きます。

つうち こじんばんごう そうごう  
通知カード・個人番号カード総合サイト

つうち こじんばんごう しんせい もう こ う と ほうほう ちゅういてん こじんばんごう  
通知カード・個人番号カードの申請〈申し込むこと〉・受け取り方法の注意点は「個人番号  
カード総合サイト（アドレス <http://www.kojinbango-card.go.jp>）」を み てください。

と あ さき しみんか  
問い合わせ先 市民課

TEL : 0748-71-2323 FAX : 0748-72-2460

く じちかい はい  
区や自治会に入ります

く じちかい じぶん す ちいき よ ちいき そうじ ぼうはん  
区や自治会では、自分たちの住む地域を良くしていくため、地域の掃除や防犯  
パトロールなどの活動 かつどう をしています。

また、日頃 ひごろ から 同じ地域に たいせつ 住んでいるひとのふれあいを大切にするため、夏まつ  
りなどのイベントもしています。

く じちかい かつどう し しやくしょ く じちかい つく  
区や自治会の活動を こうほうし 知ってもらうため、市役所にそれぞれの区や自治会で作  
った お 広報紙を み 置いています。 み てください。

く じちかい はい  
◆区や自治会に入るには?◆

ちか く やくいん じちかい やくいん そうだん  
近くの区の役員、自治会役員に相談 そだん してください。

じぶん す く ちいきそうせいすいしんか でんわ  
自分の住んでいる区がわからないときは ちいきそうせいすいしんか 地域創生推進課に でんわ 電話 でんわ してください。

と あ さき ちいきそうせいすいしんか ひがしちようしゃ  
問い合わせ先 地域創生推進課〔東庁舎〕

TEL 0748-71-2315 FAX 0748-72-2000

こんげつ ぜいきん  
今月の税金など

がつ にち きんようび はら こうざ ひ ひ  
12月25日（金曜日）までに はら 払って こうざ ください。（口座から ひ 引かれる日）

と あ ぜいきん たんどうか  
問い合わせは、それぞれの税金の たんどうか 担当課 たんどうか に たんどうか してください。

こていしさんぜい だい き  
・固定資産税（第3期）

ほいくりょう  
・保育料

こくみんけんこうほけんぜい  
・国民健康保険税

じゅうたくしやうりょう  
・住宅使用料

こうきこうれいしやいりょうほけんりょう  
・後期高齢者医療保険料

すいどうりょうきん  
・水道料金

かいごほけんりょう  
・介護保険料

げすいどうしやうりょう  
・下水道使用料

のうぜい そうだん ひ  
納税 相談 の 日

しゅうのうか ぜいきん し はら そうだん  
収納課 で 税金 の 支払い に ついて 相談 できます。

→15日 (火曜日) 17:15~19:00

→19日 (土曜日) 8:30~12:00

と あ さき しゅうのうか ひがしちょうしゃ  
問い合わせ先 収納課 [東庁舎]

TEL: 0748-71-2320

FAX: 0748-72-2460

さむ すいどうかん こお じゅんび ひつよう  
寒い ときは 水道管 が 凍らない ための 準備 が 必要 です

とても さむ すいどうかん こお みず で すいどうかん こわ  
とても 寒い ときは、水道管 が 凍って 水が 出なくなる ことや、水道管が 壊れる こと  
が あります。

すいどうかん こお ふせ ほうほう  
水道管 が 凍る ことを 防ぐ 方法

とても さむ ひ いえ なか すいどう みず しよ えんぴつ しん ほそ だ  
とても 寒い 日は 家 の 中 で 水道 の 水 を 1か所 だけ 鉛筆 の 芯 の 細さ で 出した  
まま に すると 水道管 が 凍りません。出した 水 は 捨てず に お風呂 に ためて 洗濯 など に  
使ってください。

すいどうかん こお  
水道管 が 凍って しまった ときは

すいどうかん こお みず で みず で じょうたい こお ぶぶん  
水道管 が 凍って 水 が 出ない ときは 水 が 出る 状態 に して、凍った 部分 に タオル  
を かぶせ、水 の 出口 に 近い ほう から 温度 が 低い お湯 を ゆっくり かけてください。溶  
けると 水 が 出る よう に なります。凍っている とき、急 に 熱い お湯 を かけると  
水道管 が 壊れる こと が あります。

ぬるま湯をゆっくり  
かける。



タオルが布

すいどうかん こわ  
水道管 が 壊れた ときは

いえ なか いえ しきち みず と しやくしよ き すいどう こうじ かいしゃ  
家 の 中 や 家 の 敷地 で 水 が 止まらない ときは、市役所 が 決めた 水道 工事 の 会社  
に 連絡 して 修理 を 頼んでください。

と あ さき しせつか [ひがしちょうしゃべつむね]  
問い合わせ先 施設課 [東庁舎別棟]

TEL: 0748-71-2366

FAX: 0748-72-2332

ねん こなん しせいじんしき  
2016年 湖南省成人式



■いつ 1月10日（日曜日） 10:45 から 受け付け を します。

■どこで 市民学習交流センター（サンヒルズ甲西）

■参加 できる ひと 1995年4月2日～1996年4月1日 の 間 に 生まれた ひと

※湖南省 に 住んで いる ひと には 案内はがき を 送ります。

と あ さき しょうがいがくしゅうか にしちようしゃ  
問い合わせ先 生涯学習課〔西庁舎〕

TEL 0748 - 77 - 6250 FAX 0748 - 77 - 6253

しゅわ こうざ  
手話レベルアップ講座

手話を勉強して、聴覚障がい者（耳の不自由なひと）に対する理解と交流を深めましょう。

■いつ 1月7日～3月17日 の 毎週 木曜日18:45～20:45 [全部 で 10回]

■どこで 共同福祉施設（サンライフ甲西）

■参加 できる ひと

・基礎講座を最後まで受けたことがあるか、手話の経験が1年以上あるひと

・湖南省に住んでいるか湖南省の会社に勤めているひと

・10回全部受けられるひと。

■定員 20人（先に申し込んだ人から20人まで）

※講座は無料です。テキストがないひとは買ってください。

■申し込み方法 12月18日（金曜日）までに社会福祉課へ電話かファックスをしてください。

と あ さき しゃかいふくしか ひがしちようしゃ  
問い合わせ先 社会福祉課〔東庁舎〕

TEL 0748-71-2364 FAX 0748-72-3788



親子 自然であそぼ教室～木の 実 で あそぼ!～

木の实やドライフラワーなど自然のもので冬の飾りを作しましょう。

■いつ 12月22日（火曜日）13:30～15:30

■どこで 社会福祉センター

■参加できる人 小学校2年生までの子どもと保護者

■定員 10組

■申し込み方法 12月16日（水曜日）までにボランティアセンターへ電話かファックスをしてください。

問い合わせ先 ボランティアセンター〔社会福祉センター〕

TEL・FAX 0748-72-1523

ワールドフレンド タイのクリスマス

ワールドフレンドは、子どもが、世界のいろいろな国の習慣や文化を学ぶ教室です。今回はタイのクリスマスについて学びます。

■いつ 12月13日（日曜日）10:00～12:00

■どこで 共同福祉施設（サンライフ甲西）2階

■先生 タッサニーヤ サェリーさん

■参加できるひと 小学生（申し込みの早かった順番で30人まで）

■お金 湖南省国際協会 の 会員の 家族 100円、そのほかのひと 300円

■持ち物 ハンカチ、ティッシュ、お茶、色鉛筆

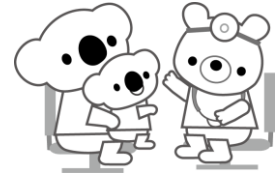
■申し込みの方法 12月9日（水曜日）までに、湖南省国際協会に電話してください。



問い合わせ先 湖南省国際協会〔中央まちづくりセンター〕

TEL・FAX 0748-71-4332





母子健康手帳をもらうには

8:30~17:00の間に保健センターにきてください。

持ってくるもの 印鑑、妊娠届出書（保健センターにもあります）

※妊娠届出書を持っていない場合は、生む予定の日を病院の先生に聞いてからきてください。

もぐもぐ教室（受付：13:15~13:30 場所：保健センター）

12月15日（火曜日）13:30~15:30 赤ちゃんのご飯の進め方（作り方も含む）

だれ 2015年7月生まれの赤ちゃん（ひとりめ）の保護者

持ってくるもの 母子健康手帳、エプロン、バスタオル、おむつ、お茶など

※参加する人は申し込んでください。赤ちゃんをあずける人も申し込んでください。

ベビースマイル（受付：10:00~11:00 場所：保健センター）

12月9日（水曜日）10:00~11:30 子どもの成長発達や子育ての悩みを相談

だれ 1歳より小さい子どもとその保護者

持ってくるもの 母子健康手帳、おむつなど

こどもの健診（受付：13:00~14:15 場所：保健センター）

	だれ	いつ
4か月児健診	2015年8月生	12月17日（木曜日）
10か月児健診	2015年2月生	12月16日（水曜日）
1歳6か月児健診	2014年5月生	12月18日（金曜日）
2歳6か月児相談・歯の健診	2013年5月生	12月11日（金曜日）
3歳6か月児健診	2012年5月生	12月10日（木曜日）

10:00に大雨警報や暴風警報などがでている場合は、健診を中止します。

持ってくるもの 母子健康手帳、質問票、大きなタオル（4か月児健診だけ）、歯ブラシ（10

か月児・1歳6か月児・2歳6か月児・3歳6か月児）

※3歳6か月児健診では尿検査・目の検査をします。

問い合わせ先 健康政策課〔保健センター〕

TEL: 0748-72-4008



としょかん  
図書館 からの お知らせ



こうせい としょかん ことなん しちゅうおう  
甲西図書館 湖南省中央 5-50

TEL: 0748-72-5550

FAX: 0748-72-5554

いしべ としょかん ことなん し いしべ ちゅうおう  
石部図書館 湖南省 石部中央 1-2-3

TEL: 0748-77-6252

FAX: 0748-77-6232

がつ 12月							
にちようび 日曜日	げつようび 月曜日	かようび 火曜日	すいようび 水曜日	もくようび 木曜日	きんようび 金曜日	どようび 土曜日	
		1	2	3	4	5	
6	7	8	9	10	11	12	
13	14	15	16	17	18	19	
20	21	22	23	24	25	26	
27	28	29	30	31			
○:	こうせい としょかん 甲西 図書館	やす だけ 休む					
□:	いしべ としょかん 石部 図書館	やす だけ 休む					
にち 24日	かようび (火曜日)	にち 29日	かようび (火曜日)	にち 30日	すいようび (水曜日)	にち 31日	もくようび (木曜日)
こうせい :甲西	としょかん 図書館	も	いしべ 石部	としょかん 図書館	も	やす 休む	

いしべととしょかん よてい  
石部図書館 の 予定

にち にちようび  
13日 (日曜日) 11:00~12:00

きじっこ おはなし会 グループ「ピッコロ口」(あか から しょうがくせい 向け)

にち きんようび  
18日 (金曜日) 11:00~11:20

よっといで たいむ (あか と ほごしゃ 向けのおはなし会)

にち どようび  
26日 (土曜日) 16:00~16:30

よっといで たいむ (あか から しょうがくせい 向けのおはなし会)

こうせいとしょかん よてい  
甲西図書館 の 予定

にち きんようび  
4日 (金曜日) 11:00~11:30

ちっちゃな かぜ おはなし会 (あか と ほごしゃ 向け)

にち どようび  
19日 (土曜日) 15:00~15:20

ちっちゃな かぜ おはなし会 (4さい から しょうがっこう に 入学 する までの こども 向け)

にち どようび  
19日 (土曜日) 15:30~16:00

ちっちゃな かぜ おはなし会 (しょうがくせい 向け)

にち にちようび  
27日 (日曜日) 15:00~15:30

おはなし の 森 (もり あか から しょうがくせい 向け)

いどうとしょかんしゃ がっ  
移動図書館車「マツゾウくん」 12月のスケジュール

どこで	いつ	
みくも <small>ちゆうしゃじょう</small> 三雲ふれあいセンター 駐 車 場	にち きんようび 18日 (金曜日) 14:30~15:00	
みょうかんじたもくてきしゅうかいしよまえ 妙感寺多目的集会所前	にち もくようび 10日 (木曜日) 14:00~14:30	
いわね ひがしのうぎょうしゅうらく <small>まえ</small> 岩根 東 農 業 集 落センター前	にち すいようび 16日 (水曜日) 14:00~14:30	
きたやまだいじ <small>ち かいかんまえ</small> 北山台自治会館前	にち すいようび 9日 (水曜日) 15:30~16:00	
フレンドマート第2 駐 車 場 <small>だい ちゆうしゃじょう</small>	にち きんようび 4日 (金曜日) 15:00~15:30	にち きんようび 25日 (金曜日) 15:00~15:30
しもだ <small>まえ</small> 下田まちづくりセンター前	にち きんようび 11日 (金曜日) 14:00~14:30	
なかやませいきょうしゅうかいしよよていち 中山生協集会所予定地	にち きんようび 11日 (金曜日) 15:00~15:30	
サンヒルズ甲西駐 車 場 <small>こうせいちゆうしゃじょう</small>	にち すいようび 2日 (水曜日) 14:00~14:30	
みくもひがししょうがっこう 三雲東小学校	にち もくようび 10日 (木曜日) 12:55~13:25	
みくもしょうがっこう 三雲小学校	にち きんようび 18日 (金曜日) 10:20~10:40	
いしべしょうがっこう 石部小学校	にち もくようび 3日 (木曜日) 13:05~13:30	
いしべみなみしょうがっこう 石部南小学校	にち もくようび 17日 (木曜日) 13:15~13:45	
いわねしょうがっこう 岩根小学校	にち すいようび 16日 (水曜日) 12:55~13:25	
ぼだいじしょうがっこう 菩提寺小学校	にち きんようび 4日 (金曜日) 13:05~13:35	
ぼだいじきたしょうがっこう 菩提寺北小学校	にち すいようび 9日 (水曜日) 13:00~13:40	
しもだしょうがっこう 下田小学校	にち きんようび 11日 (金曜日) 13:05~13:30	
みとしょうがっこう 水戸小学校	にち すいようび 2日 (水曜日) 12:55~13:35	
みくもほいくえん 三雲保育園	にち きんようび 18日 (金曜日) 14:00~14:30	
あほしほいくえん 阿星保育園	にち もくようび 17日 (木曜日) 14:10~14:30	
ひらまつほいくえん 平松保育園	にち もくようび 17日 (木曜日) 15:00~15:30	
いしべみなみようちえん 石部南幼稚園	にち もくようび 3日 (木曜日) 14:00~14:30	
ぼだいじほいくえん 菩提寺保育園	にち すいようび 9日 (水曜日) 14:30~15:00	
ぼだいじようちえんまえ 菩提寺幼稚園前	にち きんようび 4日 (金曜日) 14:00~14:30	

いどうとしょかんしゃ か ほん いしべ としょかん こうせい としょかん かえ  
※移動図書館車 で 借りた 本 は、石部図書館・甲西図書館 でも 返せます。

わる てんき やす  
※悪い 天気 など で 休む こと も あります。

いろいろな相談ができます

住民生活相談〔東庁舎〕

生活の中で困ったことがあれば相談してください。



TEL: 0748-71-2370 FAX: 0748-72-3788

消費生活相談〔東庁舎〕

◇いつ 月曜日～金曜日 9:00～16:30

TEL: 0748-71-2360 FAX: 0748-72-3788

人権なんでも相談

日常生活での悩みごとや心配ごと、地域や職場でのトラブルや差別などさまざまな相談を聴きます。無料です。予約は いりません。

■いつ

12月7日(月曜日) 13:30～16:00

■どこで

- ・石部老人福祉センター(石部中央1-1-6)
- ・社会福祉センター(中央1-1)

問い合わせ先 人権擁護課〔東庁舎〕

TEL: 0748-71-2354 FAX: 0748-72-2201

弁護士無料法律相談

◇いつ 12月9日(水曜日)

13:00～16:00(ひとり30分)

◇どこで 市役所東庁舎 住民生活相談室

◇定員 6人まで(先に予約した人から6人まで)

市役所へ来て予約をしてください。電話

での予約はできません。

※通訳は いません。

問い合わせ先 住民生活相談室〔東庁舎〕

TEL: 0748-71-2370 FAX: 0748-72-3788

行政相談

国や県・市町の仕事についての困り

ごとや相談を受けます。

◇いつ 12月17日(木曜日)

13:00～16:00

◇どこで 社会福祉センター

※通訳は いません。

問い合わせ先 滋賀行政評価事務所

TEL: 077-523-1926 FAX: 077-525-1149

女性の悩み相談

予約をしてください。

◇いつ

12月3日(木曜日)・17日(木曜日)

1月7日(木曜日)・21日(木曜日)

14:30～16:30(ひとり1時間まで)

◇どこで 女性センター

◇相談できる人 湖南省に 住んでいる女性

問い合わせ先 人権擁護課〔東庁舎〕

TEL: 0748-71-2354 FAX: 0748-72-2201

