

# こうほう こなん

2017ねん2がつ

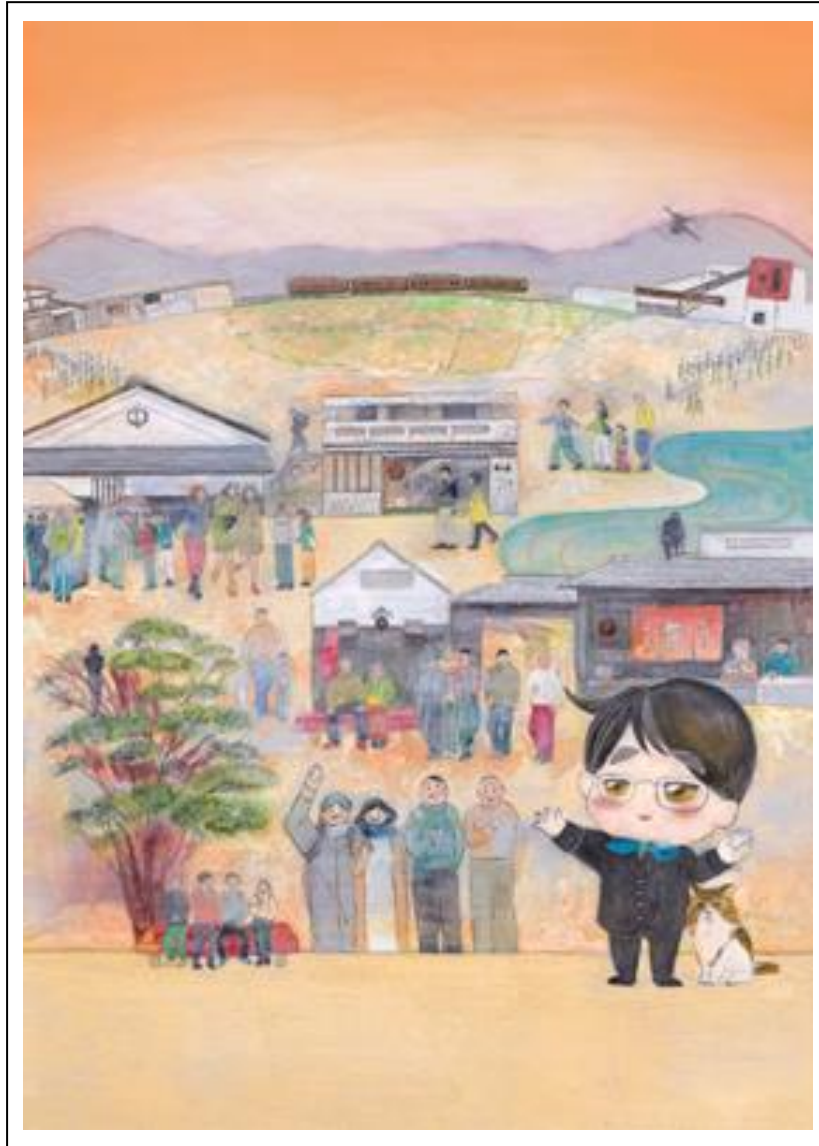
こうほう 広報 こなん やさしい にほんご ばん 日本語 版 ねん 2017年 がつごう 2月号

〒520-3195

こなんし いしべちゆうおう  
湖南市 石部中央 1-1-1

こなん しやくしょ じんけん ようご か にしちようしゃ  
湖南 市役所 人権 擁護 課〔西庁舎〕

TEL:0748-77-8511 FAX:0748-77-4101



こんげつ ひょうし  
〈今月の表紙〉

なかざわ なつき  
中澤 菜月さん

さくひん  
の作品です。

にほん が ふゆ  
日本画で「冬の  
さかぐら  
酒蔵めぐり」を  
テーマにしてい  
ます。

こなんし  
湖南市 ホームページ も みて ください:

<http://www.city.konan.shiga.jp/portugues/>

## ないよう 内容

\*JRハイキング ふゆ さかぐら  
冬の酒蔵めぐり

かくてい しんこく そうだん  
\*確定申告の相談ができます

こくさいか  
\*うちなる国際化フォーラム

だい かい し こなんし こ  
\*第12回 セント ジョンズ市・湖南市の子どもたちの絵画展

\*など

JRハイキング 冬の酒蔵（日本酒を作っている場所）をめぐりませんか



甲西駅から石部駅までの間を歩いて、途中にある日本酒（北島酒造）を作っている北島酒造と竹内酒造に行きます。どちらも日本酒を試しに飲んだり・買うことができます。

○柑子袋 まちづくりセンターでは甲賀市にある美富久酒造の日本酒コーナーがあります。食べ物も買うことができます。

○石部 老人福祉センターでは食べ物を買うことができます。

また、スタンプラリーで、スタンプを集めた人にはプレゼントがあります。

■いつ 2月11日（土曜日）

■受付時間

・甲西駅 スタートコース 甲西駅を11:15から12:00の間に出発し、石部駅まで歩きます（15:10くらいに着く予定です）。

・石部駅 スタートコース 石部駅を10:30から11:15の間に出発し、甲西駅まで歩きます（14:25くらいに着く予定です）。



（香の泉）

※受付をした人から順番に出発します。

※案内を必要な人は湖南市役所都市政策課に電話かFAXをしてください。（案内は甲西駅・石部駅それぞれ早く予約した人から50人まで）

コースはスマートフォンで調べることができます。

○甲西駅 スタートコース  
（QRコード）



○石部駅 スタートコース  
（QRコード）



問い合わせ先：滋賀県草津線複線化促進期成同盟会（都市政策課）〔東庁舎〕

TEL:0748-71-2336 FAX:0748-72-7964

かくてい しんこく そうだん  
**確定 申告 の 相談 が できます**

にち もくようび にち すいようび  
**2月16日 (木曜日) から 3月15日 (水曜日) まで**

した ひょう ひ かくてい しんこく そうだん  
 下の 表 の 日 に 確定 申告 の 相談 が できます。

そうだん ないよう おお ひと みなくち ぜいむしょ かくてい しんこく  
 相談 の 内容 が 多い 人は、水口 税務署 で 確定 申告 してください。



しるし ひ ご つうやく  
 ○※印 の ついた 日 は ポルトガル語 の 通訳 が あります。

ぜいむ か ひがし ちようしゃ しみん か ぶんしつ にし ちようしゃ まどぐち しんこく そうだん  
 ○税務 課 [ 東 庁舎 ], 市民 課 分室 [ 西 庁舎 ] の 窓口 で 申告 の 相談 は できません。

そうだん へいせい ねんぶん ねんぶん しょとく ぜい かくてい しんこく へいせい ねんど ぶん  
 ○相談 できる の は、平成28 年分 (2016 年分) の 所得 税 の 確定 申告 と 平成29 年度 分  
 (2017年度) の 住民 税 申告 だけ です。

じかん 時間 9:00 から 15:00 まで (受付は 8:00 から)			
ひ 日	ばしょ 場所	ひ 日	ばしょ 場所
がつ にち もくようび 2月16日 (木曜日)	ぼだいじ 菩提寺 まち づく り センター	がつ にち もくようび 3月2日 (木曜日)	みくも 三雲 ふれあい センター
がつ にち きんようび 2月17日 (金曜日)		がつ にち きんようび 3月3日 (金曜日)	
がつ にち げつようび 2月20日 (月曜日)	り センター	がつ にち げつようび 3月6日 (月曜日)	しみん がくしゅう こうりゅう 市民 学習 交流 センター (サンヒルズ 甲西)
がつ にち かようび 2月21日 (火曜日)		がつ にち かようび 3月7日 (火曜日)	
がつ にち すいようび 2月22日 (水曜日)	しやくしよ にし ちようしゃ 市役所 西 庁舎	がつ にち すいようび 3月8日 (水曜日)	こなんし きょうどう ふくし しせつ 湖南市 共同 福祉 施設 (サンライフ 甲西)
がつ にち もくようび 2月23日 (木曜日)		がつ にち もくようび 3月9日 (木曜日)	
がつ にち きんようび 2月24日 (金曜日)		がつ にち きんようび 3月10日 (金曜日)	
がつ にち げつようび 2月27日 (月曜日)※		がつ にち げつようび 3月13日 (月曜日)※	
がつ にち かようび 2月28日 (火曜日)※		がつ にち かようび 3月14日 (火曜日)※	
		がつ にち すいようび 3月15日 (水曜日)	かい だい 2階 大 ホール

と あ さき ぜいむ か ひがし ちようしゃ  
 問い合わせ 先: 税務 課 [ 東 庁舎 ]

TEL:0748-71-2319 FAX:0748-72-2460

第12回 セント ジョンズ市・湖南省 の 子どものたちの 絵画展

アメリカのセントジョンズ市と湖南省の  
 子どものたちの絵を2月5日(日曜日)まで

甲西図書館で見ることができます。

湖南省内の小・中学校の子どもたちが  
 描いた263点の絵の中から、12点が選  
 ばれ、表彰されました。



市長賞



しょうがっこう ねん ぶ  
 小学校 1・2 年の部  
**「雨山のスライダー」**  
 たきした こうへい  
 瀧下 晃平



しょうがっこう ねん ぶ  
 小学校 3・4 年の部  
**「セミのヌケガラ いっぱい  
 あるよ」**  
 あらかわ そうじろう  
 荒川 創二郎



しょうがっこう ねん ぶ  
 小学校 5・6 年の部  
**「スイカと風鈴」**  
 さかがみ あやな  
 坂上 綾菜



ちゅうがっこう ぶ  
 中学校の部  
**「通学路」**  
 ほりぞえ そのこ  
 堀添 園子

副市長賞



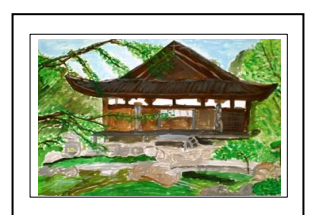
しょうがっこう ねん ぶ  
 小学校 1・2 年の部  
**「ぼくとカブトムシ」**  
 やまなか いつき  
 山中 樹



しょうがっこう ねん ぶ  
 小学校 3・4 年の部  
**「おはながいっぱい  
 しぜんがいっぱい」**  
 ふじい みゆう  
 藤井 海優



しょうがっこう ねん ぶ  
 小学校 5・6 年の部  
**「正福寺の石仏」**  
 はまうら めい  
 濱浦 愛唯



ちゅうがっこう ぶ  
 中学校の部  
**「夏の善水寺」**  
 こやま あすか  
 児山 明日香

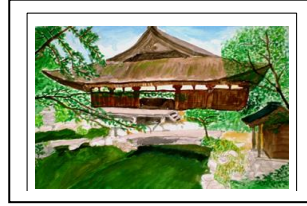
きょういくちやう しょう  
教育長 賞



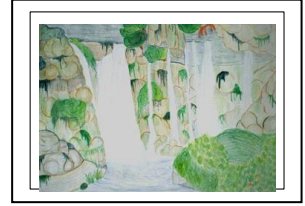
しょうがっこう ねん ぶ  
小学校 1・2 年の部  
はなび  
「花火」  
にしおか りょうた  
西岡 亮汰



しょうがっこう ねん ぶ  
小学校 3・4 年の部  
ばす  
「こにやん ばす」  
よしだ こはる  
吉田 小春



しょうがっこう ねん ぶ  
小学校 5・6 年の部  
なつ ぜんすいじ  
「夏の 善水寺」  
こやま かずき  
児山 和輝



ちゅうがっこう ねん ぶ  
中学校の部  
しら いと たき  
「白糸の滝」  
うえの あさな  
上野 朝奈

と あ さき じんけん ようご か にし ちょうしゃ  
問い合わせ 先：人権 擁護 課〔西 庁舎〕

TEL：0748-77-8511 FAX：0748-77-4101

こんげつ のうぜい  
今月の納税 など

がつ にち かようび はら ころざ ひ  
2月28日(火曜日)までに払ってください。(口座から引か  
れる日)

- |  |                           |
|--|---------------------------|
| こてい しさんぜい だい き<br>・ 固定 資産税 (第4期)           | ほいくりょう<br>・ 保育料           |
| こくみん けんこう ほけんぜい だい き<br>・ 国民 健康 保険税 (第10期) | じゅうたく しょうりょう<br>・ 住宅 使用料  |
| こうき こうれいしゃ いりょう ほけんりょう<br>・ 後期 高齢者 医療 保険料  | すいどう りょうきん<br>・ 水道 料金     |
| かいご ほけんりょう<br>・ 介護 保険料                     | げすいどう しょうりょう<br>・ 下水道 使用料 |

のうぜい そうだん ひ  
納税 相談 の 日

しゅうのうか ぜいきん しはら そうだん  
収納課 で 税金 の 支払い について 相談 できます。

→18日(土曜日) 8:30 から 12:00  
→21日(火曜日) 17:15 から 19:00

と あ さき しゅうのう か ひがし ちょうしゃ  
問い合わせ 先：収納 課〔東 庁舎〕

TEL:0748-71-2320 FAX:0748-72-2460

## 交通 災害 共済 に 入りましょう

この共済に入ると、車やバイク、自転車などでけがをした時に見舞金があります。湖南省に住んでいる人(住民登録が必要)、湖南省内の学校、会社に行っている人が入れます。

お金はひとり1年間で500円です。

今までに入ったことがある人には、申込書を世帯主あてに2月中に郵便で送ります。

これを持って市役所(東庁舎生活環境課か西庁舎市民課分室)に来てください。

今までに入ったことがない人は、市役所に来てください。

※この申し込みは29年度で最後になります。

問い合わせ先：生活環境課〔東庁舎〕

TEL : 0748-71-2325 FAX : 0748-72-2201

## ボーイ スカウト・ガール スカウト 一緒にしませんか

どんなことをしているのか体験することができます。

ボーイ スカウト 湖南 第1団

■いつ 2月12日(日曜日) 10:00 から 12:00

■場所 中央 まちづくり センター

■だれ 小学校 1年生 から 大人

■TEL : 090-9040-6622 (浅井)

ガール スカウト 滋賀県 第35団

■いつ 2月12日(日曜日) 10:00 から 12:00

■場所 石部 まちづくり センター

■だれ 5歳 から 大人

■TEL : 090-5974-3955 (三浦)

ガール スカウト 滋賀県 第36団

■いつ 3月5日(日曜日) 10:00 から 12:00

■場所 中央 まちづくり センター

■だれ 5歳 から 大人

■TEL : 080-3792-7267 (中村)

2017年4月 から さくら 教室 の 場所 が 水戸 小学校 に 変わります

湖南 市内 の 小学校 と 中学校 に 通っている 外国人 の 子ども に 基本的 な 日本語 など 教えて いる「さくら教室」の 場所 が、4月 から 岩根 小学校 から 水戸 小学校 に 変わります。

問い合わせ 先：学校 教育 課〔西 庁舎〕

TEL: 0748-77-7011 FAX: 0748-77-4101

国際 協会 の ボランティア 研修会

学生 の とき していた ボランティア や、ブラジル の 日本人 学校 で 仕事 していた とき の 話を 聞く こと が できます。だれ でも 参加 できます。  
研修会 の あと に、みんな で パーティ も あります。

■いつ

2月18日（土曜日） 14:00 から 16:00

■どこで

共同 福祉 施設（サンライフ 甲西）

■先生

青木 義道さん（日枝 中学校 の 先生）

■お金

研修会 は 無料。パーティ は 1人 500円。

■申し込み の 方法

2月8日（水曜日）まで に、湖南省 国際 協会 に 電話 してください。

問い合わせ 先：湖南省 国際 協会〔中央 まちづくり センター〕

TEL/ FAX: 0748-71-4332

## こくさいか うちなる 国際化 フォーラム

4月 から 湖南省の 多文化 共生 推進 プラン が 新しく なります。  
フォーラム に 来て、日本人 と いろんな 国の 外国人 と 一緒に 話 しません か。

■いつ 3月4日(土曜日) 13:30 から 16:00

■どこで 共同 福祉 施設 (サンライフ 甲西)

■内容 ・多文化 共生 推進 プラン について  
・先生 の 話

・ワールド カフェ (みんな で 話そう)

■先生 阿部 一郎さん (CLAIRの 地域 国際化 推進 アドバイザー)

■お金 無料

■申込 の 方法 3月2日(木曜日) までに 人権 擁護 課 に 電話 か FAX か メール を  
してください。市役所 西 庁舎 でも 申し込む こと が できます。

■通訳 を して 欲しい 人、は 申し込み の 時 に 言って ください。

と あ さき じんけん ようご か じんけん きょういく けいはつ しつ にし ちようしゃ  
問い合わせ 先 : 人権 擁護 課 人権 教育 啓発 室 [西 庁舎]

TEL:0748-77-8511 FAX:0748-77-4101

メール jinkyo@city.shiga-konan.lg.jp

## むかし てん 昔 の 暮らし 展 を します

1955年 からの 人の 暮らし の 様子 を 生活 道具 と 写真 で 紹介 します。

■いつ 2月26日(日曜日) まで

9:00 から 16:30 まで (16:00 から は 入れません)

■どこで 東海道 石部 宿 歴史 民俗 資料 館 (湖南省 雨山 2-1-1)

■休み 毎週 月曜日 (祝日 の ときは 次 の 日は 休み)

■お金 大人 350円、小学生 と 中学生 は 150円

※20人 以上 (団体) : 大人 300円、子ども 100円

と あ さき しょうがい がくしゅう か にし ちようしゃ  
問い合わせ 先 : 生涯 学習 課 [西 庁舎]

TEL : 0748-77-6250 FAX : 0748-77-6253



こなんし びじゅつてん み き  
湖南省 美術展 を 見 に 来ません か

- いつ 2月18日(土曜日) から 26日(日曜日) まで  
■時間 10:00 から 17:00 まで。26日(日曜日) は 16:00 まで。  
■どこで 市民 学習 交流 センター (サンヒルズ 甲西)  
(住所: 湖南省 西峰町 1-1)

と あ さき しょうがい がくしゅう か にし ちょうしゃ  
問い合わせ 先: 生涯 学習 課 [西 庁舎]

TEL : 0748-77-6250 FAX : 0748-77-6253

しょうがい がある こ の 子どもの 教育 についての 話を 聴きに 来ません か

- いつ 2月17日(金曜日) 19:00 から 20:30  
■どこで 共同 福祉 施設 (サンライフ 甲西)  
■先生 堀 智晴さん (インクルーシブ 教育 研究所 所長)  
■お金 無料  
■申し込みの方法 2月7日(火曜日) までに 人権 擁護 課 に 電話 してください。  
※手話 通訳、託児 (子どもの 保育) を してほしい 人は 申し込みの 時に 言って ください。

と あ さき じんけん ようご か にし ちょうしゃ  
問い合わせ 先: 人権 擁護 課 [西 庁舎]

TEL : 0748-77-7036 FAX : 0748-77-4101

## スポーツを<sup>たの</sup>しみませんか？

運動<sup>うんどう</sup>が得意<sup>とくい</sup>な人<sup>ひと</sup>も得意<sup>とくい</sup>でない人<sup>ひと</sup>も、みんな<sup>みんな</sup>で楽しく<sup>たの</sup>く体<sup>からだ</sup>を動か<sup>うご</sup>しませんか。

いきいきスポーツデーとエンジョイスポーツデーではバドミントンや卓球<sup>たつきゅう</sup>のほか、子ども<sup>こ</sup>から大人<sup>おとな</sup>まで、誰も<sup>だれ</sup>ができる<sup>いろいろ</sup>色々なスポーツ<sup>たの</sup>を楽しむ<sup>たの</sup>ことができます。

申し込み<sup>もうこ</sup>は<sup>も</sup>いら<sup>も</sup>ない<sup>の</sup>ので、気軽<sup>きがる</sup>に参加<sup>さんか</sup>してください。

- 参加<sup>さんか</sup>できる人<sup>ひと</sup> 湖南市<sup>こなんし</sup>に住<sup>す</sup>んでいる人<sup>ひと</sup>または湖南市<sup>こなんし</sup>の中<sup>なか</sup>で働<sup>はたら</sup>いている人<sup>ひと</sup>
- お金<sup>かね</sup> 小学生<sup>しょうがくせい</sup>より上<sup>うえ</sup>の人<sup>ひと</sup> 100円<sup>えん</sup>
- 持<sup>も</sup>って<sup>も</sup>くる物<sup>もの</sup> 体育館<sup>たいいくかん</sup>で使<sup>つか</sup>う靴<sup>くつ</sup>、タオル、飲<sup>の</sup>み物<sup>もの</sup>

### ○ いきいきスポーツデー

- いつ 2月17日<sup>がつ にち きんようび</sup>（金曜日）19：00から21：00まで
- どこで 石部<sup>いしべ</sup> 中学校<sup>ちゅうがっこう</sup> 体育館<sup>たいいくかん</sup>

### ○ エンジョイスポーツデー

- いつ 2月25日<sup>がつ にち どようび</sup>（土曜日）19：00から21：00まで
- どこで 湖南市<sup>こなんし</sup> 総合<sup>そうごう</sup> 体育館<sup>たいいくかん</sup>

- ・外<sup>そと</sup>で履<sup>は</sup>いている靴<sup>くつ</sup>や裸足<sup>はだし</sup>、靴下<sup>くつした</sup>での参加<sup>さんか</sup>はできません。
- ・小学生<sup>しょうがくせい</sup>より小<sup>ちい</sup>さい子<sup>こ</sup>どもは、大人<sup>おとな</sup>の人<sup>ひと</sup>と一緒<sup>いっしょ</sup>に参加<sup>さんか</sup>してください。

と あ さき しょうがい がくしゅう か しんこう しつ にし ちょうしゃ  
問い合わせ先：生涯<sup>せい</sup>学習<sup>がく</sup>課<sup>か</sup> スポーツ振興<sup>しんこう</sup>室<sup>しつ</sup>（西<sup>にし</sup>庁舎<sup>ちょうしゃ</sup>）

TEL：0748-77-7045 FAX：0748-77-6253



## 2月の図書館からののお知らせ

にちようび 日曜日	げつようび 月曜日	かようび 火曜日	すいようび 水曜日	もくようび 木曜日	きんようび 金曜日	どようび 土曜日
			1	2	3	4
5	6	7	8	9	10	11
12	13	14	15	16	17	18
19	20	21	22	23	24	25
26	27	28				

- ：甲西<sup>こうせい</sup> 図書館<sup>としょかん</sup> だけ 休<sup>やす</sup>み
- ：石部<sup>いしべ</sup> 図書館<sup>としょかん</sup> だけ 休<sup>やす</sup>み
- ：23日<sup>にち</sup>（木曜日<sup>もくようび</sup>）：甲西<sup>こうせい</sup> 図書館<sup>としょかん</sup> も
- 石部<sup>いしべ</sup> 図書館<sup>としょかん</sup> も 休<sup>やす</sup>み

こうせい としょかん かい よてい  
**甲西 図書館のおはなし会の予定**

- 3日 (金曜日) 11:00 から 11:30 ちっちゃな かぜ おはなし 会 (赤ちゃんと 親 向け)  
 18日 (土曜日) 14:00 から 14:20 ちっちゃな かぜ おはなし 会 (4歳 から 小学校 に  
 入学 する までの 子ども 向け)  
 18日 (土曜日) 14:30 から 15:00 ちっちゃな かぜ おはなし 会 (小学生 向け)  
 26日 (日曜日) 15:00 から 15:30 おはなし の 森 (赤ちゃん から 小学生 向け)

いしべ としょかん かい よてい  
**石部 図書館のおはなし会の予定**

- 12日 (日曜日) 11:00 から 12:00 きじっこ おはなし会 グループ「ピッコロ口」(赤ちゃん  
 から 小学生 向け )  
 17日 (金曜日) 11:00 から 11:20 よっといで たいむ (赤ちゃん と 親 向け 会)  
 25日 (土曜日) 16:00 から 16:30 よっといで たいむ (赤ちゃん から 小学生 向け)

いどう としょかんしゃ がつ  
**移動 図書館車「マツゾウくん」2月のスケジュール**

どこで	いつ
みくも ちゅうしゃじょう 三雲 ふれあい センター 駐車場	17日 (金曜日) 14:30 から 15:00
みょうかんじ たもくてき しゅうかいじょ まえ 妙感寺 多目的 集会所 前	9日 (木曜日) 14:00 から 14:30
いわね ひがし のうぎょう しゅうらく まえ 岩根 東 農業 集落 センター 前	15日 (水曜日) 14:00 から 14:30
きたやまだい じ ち かいかん まえ 北山台 自治会館 前	8日 (水曜日) 15:30 から 16:00
だい ちゅうしゃじょう フレンド マート 第2 駐車場	24日 (金曜日) 15:00 から 15:30
しもだ まえ 下田 まちづくり センター 前	10日 (金曜日) 14:00 から 14:30
なかやま せいきょう しゅうかいじょ よてい ち 中山 生協 集会所 予定地	10日 (金曜日) 15:00 から 15:30
こうせい ちゅうしゃじょう サン ヒルズ 甲西 駐車場	1日 (水曜日) 14:00 から 14:30
みくも ひがし しょうがっこう 三雲 東 小学校	9日 (木曜日) 12:55 から 13:25
みくも しょうがっこう 三雲 小学校	17日 (金曜日) 13:00 から 13:30
いしべ しょうがっこう 石部 小学校	2日 (木曜日) 13:05 から 13:30
いしべみなみ しょうがっこう 石部南 小学校	3日 (金曜日) 13:15 から 13:45 16日 (木曜日) 10:25 から 10:45

いわね しょうがっこう 岩根 小学校	15日 (水曜日) 12:55 から 13:25
ぼだいじ しょうがっこう 菩提寺 小学校	24日 (金曜日) 13:05 から 13:35
ぼだいじきた しょうがっこう 菩提寺北 小学校	8日 (水曜日) 13:00 から 13:40
しもだ しょうがっこう 下田 小学校	10日 (金曜日) 13:05 から 13:30
みと しょうがっこう 水戸 小学校	1日 (水曜日) 12:55 から 13:35
みくも ほいくえん 三雲 保育園	17日 (金曜日) 14:00 から 14:30
あほし ほいくえん 阿星 保育園	8日 (水曜日) 14:10 から 14:30
ひらまつ こだもえん 平松 こども園	3日 (金曜日) 14:10 から 14:40 16日 (木曜日) 14:10 から 10:40
いしべみなみ ようちえん 石部南 幼稚園	2日 (木曜日) 14:00 から 14:30
ぼだいじ えん みなみえんしゃ 菩提寺 こども園 南園舎	24日 (金曜日) 14:00 から 14:30

※ 移動 図書館車 (図書館の本を車にのせて貸し出しする) で借りた本は、石部  
図書館・甲西 図書館・各 まちづくり センター でも返せます。

※ 悪い 天気 など で 休む こと も あります。

問い合わせ 先 : 甲西 図書館 湖南省 中央 5-50

TEL: 0748-72-5550 FAX: 0748-72-5554

石部 図書館 湖南省 石部 中央 1-2-3

TEL: 0748-77-6252 FAX: 0748-77-6232

けんこう  
健康 だより



母子 健康 手帳 を もらうには

8:30 から 17:00 までの 間 に 保健 センター に 来て ください。

持ち物 印鑑、妊娠 届出書 <妊娠 が わかったら 出す 紙> (保健 センター にも あります)、  
マイナンバーカード (ない ときは、通知カード と 本人 が 確認 できる もの 運転 免許証 や  
パスポート など)

※妊娠 届出書 を 持って いないときは、子ども が 生まれる 予定 の 日 を 病院 の 先生 に  
聞いて から 来て ください。

※代わりの人が保健センターに来るときは委任状（妊娠している人が書くもの）、  
代わりの人の印鑑、本人だと分かる物（運転免許証）も必要になります。

■子どもの健診（受付：13:00 から 14:15 場所：保健センター）

10:00に大雨警報（ひどい雨）や暴風警報（強い風）などがでているときは、健診は  
ありません。

■持ち物 母子健康手帳、質問票、大きなタオル（4か月児のみ）、歯ブラシ（10か月児・  
1歳6か月児・2歳6か月児・3歳6か月児）

※3歳6か月児健診では尿検査・視力検査（目の検査）をします。

	だれ	いつ
4か月児健診	2016年の10月に生まれた子ども	2月23日（木曜日）
10か月児健診	2016年の4月に生まれた子ども	2月22日（水曜日）
1歳6か月児健診	2015年の7月に生まれた子ども	2月17日（金曜日）
2歳6か月児相談・歯の健診	2014年の7月に生まれた子ども	2月10日（金曜日）
3歳6か月児健診	2013年の7月に生まれた子ども	2月9日（木曜日）

### 3月1日から7日は子ども予防注射週間（キャンペーン）

下の通り子どもの予防注射ができます。予防注射の相談もできます。

■だれ 予防注射をしたい子ども

いつ	病院の名前	TEL
3月2日（木曜日） 16:00 から 17:30	のむら 小児科	0748-77-8228
3月4日（土曜日） 3月6日（月曜日） 13:30 から 15:00	いわね しんりょうじょ 岩根 診療所	0748-72-0039

※行く前に病院に電話で予約してください

問い合わせ先：健康政策課〔保健センター〕  
TEL：0748-72-4008 FAX：0748-72-1481

いろいろな相談ができます

住民生活相談

生活の中で困ったことがあれば相談してください。



問い合わせ先：  
住民生活相談室〔東庁舎〕

TEL:0748-71-2370 FAX:0748-72-3788

消費生活相談

契約のトラブルや借りたお金の返し方で悩んでいる人は相談してください。  
◇いつ 月曜日 から 金曜日 9:00 から 16:30

問い合わせ先：  
住民生活相談室〔東庁舎〕

TEL:0748-71-2360 FAX:0748-72-3788

女性の悩み相談

予約をしてください。



◇いつ

2月2日(木曜日)・16日(木曜日)

3月2日(木曜日)・16日(木曜日)

14:30から16:30(ひとり1時間まで)

◇どこで 女性センター

◇相談できる人 湖南省に住んでいる女性

問い合わせ先：人権擁護課〔西庁舎〕

TEL:0748-77-8512 FAX:0748-77-4101

行政相談



国や県、市町の仕事についての困りごとや相談を受けます。

◇いつ 2月16日(木曜日) 13:30から16:00

◇どこで 社会福祉センター

問い合わせ先：滋賀行政評価事務所

(行政相談はここでもできます)

住所：大津市京町3-1-1 大津びわ湖

合同庁舎7階

TEL:077-523-1926 FAX:077-525-1149

※外国語の通訳はできません

人権なんでも相談

人権擁護委員が、日常生活での悩みごとや心配ごと、地域や職場でのトラブルや差別などさまざまな相談を聴きます。無料です。予約はいりません。

◇いつ・どこで：

○ 2月9日(木曜日) 13:30から16:00 ◇どこで 石部老人福祉センター

○ 2月9日(木曜日) 13:30から16:00 ◇どこで 社会福祉センター

問い合わせ先：人権擁護課〔西庁舎〕

TEL:0748-77-8512 FAX:0748-77-4101