

大津湖南都市計画道路変更の計画書（案）

（湖南市決定）

湖 南 市

大津湖南都市計画道路の変更（湖南省決定）

都市計画道路に 8・7・806 号三雲駅南北線を次のように追加する。

種別	名 称		位 置			区域	構造				備考
	番号	路線名	起 点	終 点	主 な 経過地	延長	構 造 形 式	車線 の数	幅員	地 表 式 に おける鉄 道等との 交 差 の 構 造	
特殊 街路	8・7・806	三雲駅 南北線	湖南省 市 三雲字 荒子	湖南省 市 三雲字 荒子	湖南省 市 三雲字 荒子	約 74m	嵩上式	—	4.0m	JR 草津線 と立体交 差 1箇所	歩行者専用 道路 有効幅員 3m
	立体的な範囲		湖南省三雲字荒子の区間において、立体的な範囲（延長約 74m有効幅員 3m）を定める。								

「区域及び構造は計画図表示のとおり」

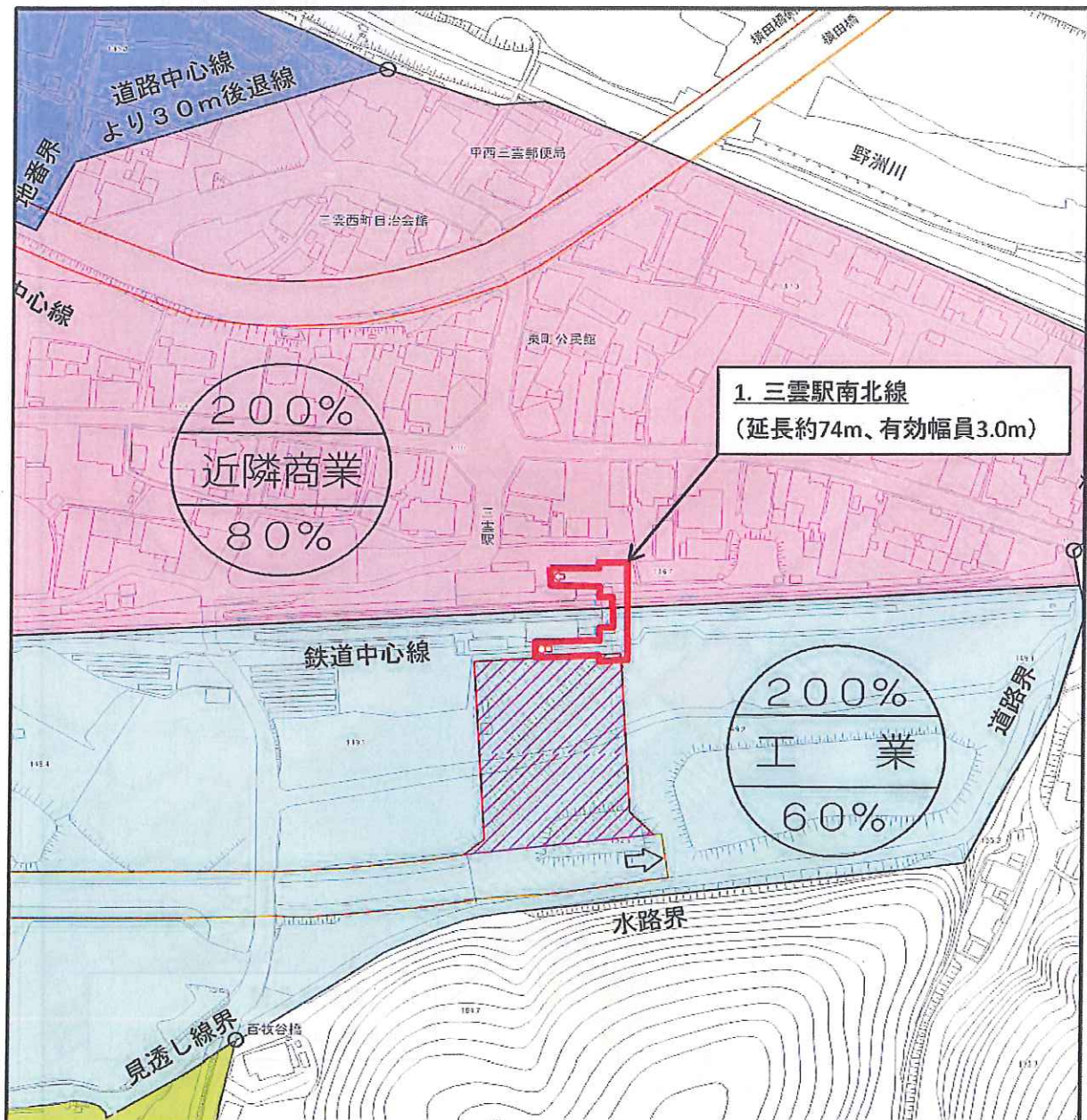
理由

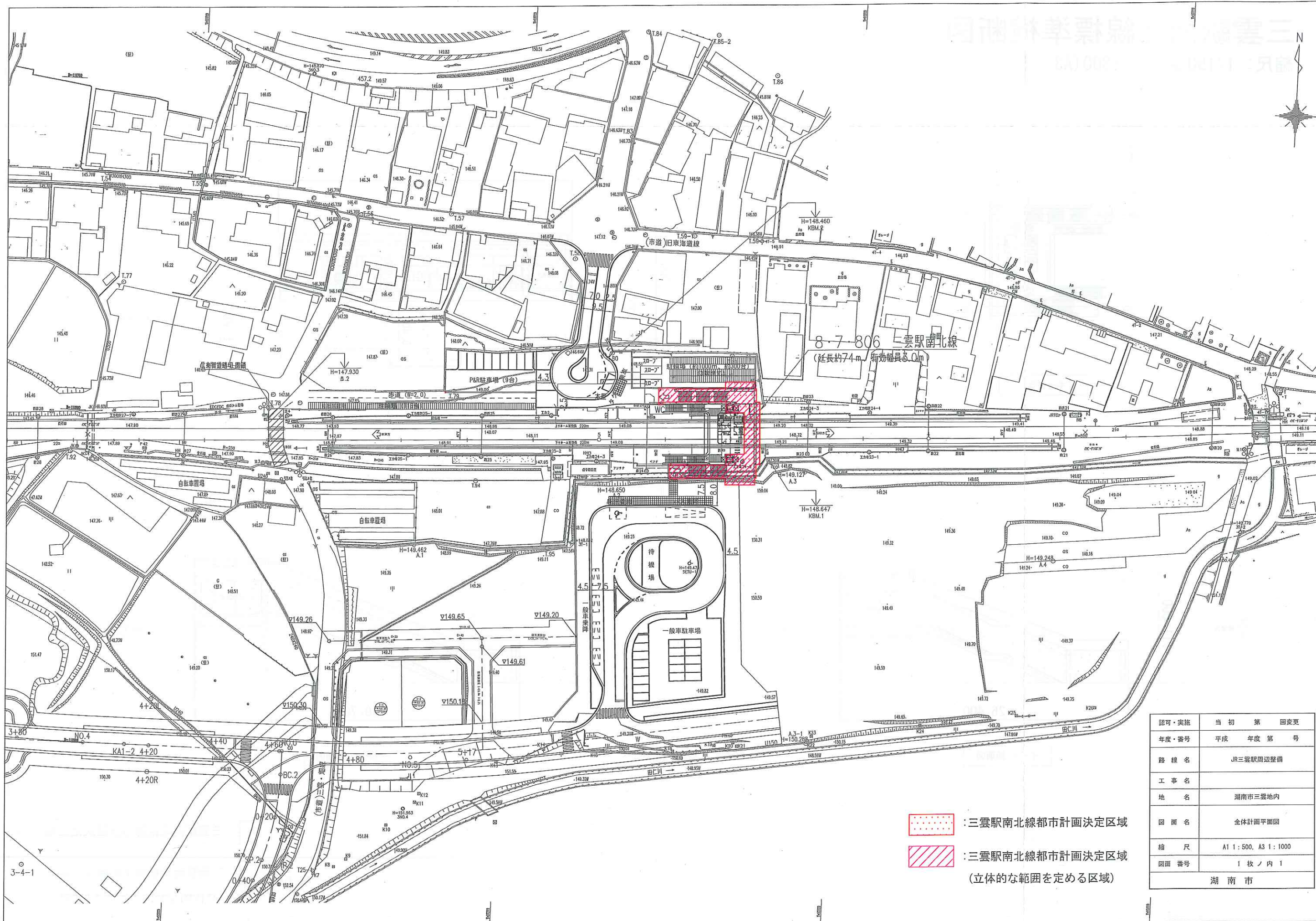
JR 三雲駅周辺整備については、湖南省総合計画の中で、本市の中心核・交流拠点として位置付け、にぎわいの核となる活力ある周辺まちづくりを推進しているところである。駅南側の交通広場については、平成 19 年 2 月に道路と一体化した交通広場として都市計画決定を行い、三雲駅周辺の円滑な交通確保と駅周辺の交通結節機能の強化を図るため、現在国道 1 号から駅南側へアクセスする仮称三雲駅線の整備を行っている。

この整備に伴い、信楽街道踏切を閉鎖することとしていることから、三雲駅の南北地区を一体的に整備することが求められている。駅を中心とした南北地区の一体性、利便性が向上することから三雲駅南北線として、当該駅南北を連絡する延長約 74 m、有効幅員 3 m の特殊道路として計画し、線路横断する立体的な範囲を定めるものである。

以上のとおり、本案のとおり変更するものである。

大津湖南都市計画道路の変更（湖南省決定）
計 画 図



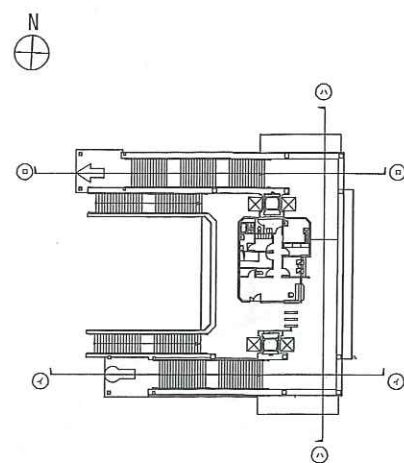


: 三雲駅南北線都市計画決定区域
 : 三雲駅南北線都市計画決定区域
 (立体的な範囲を定める区域)

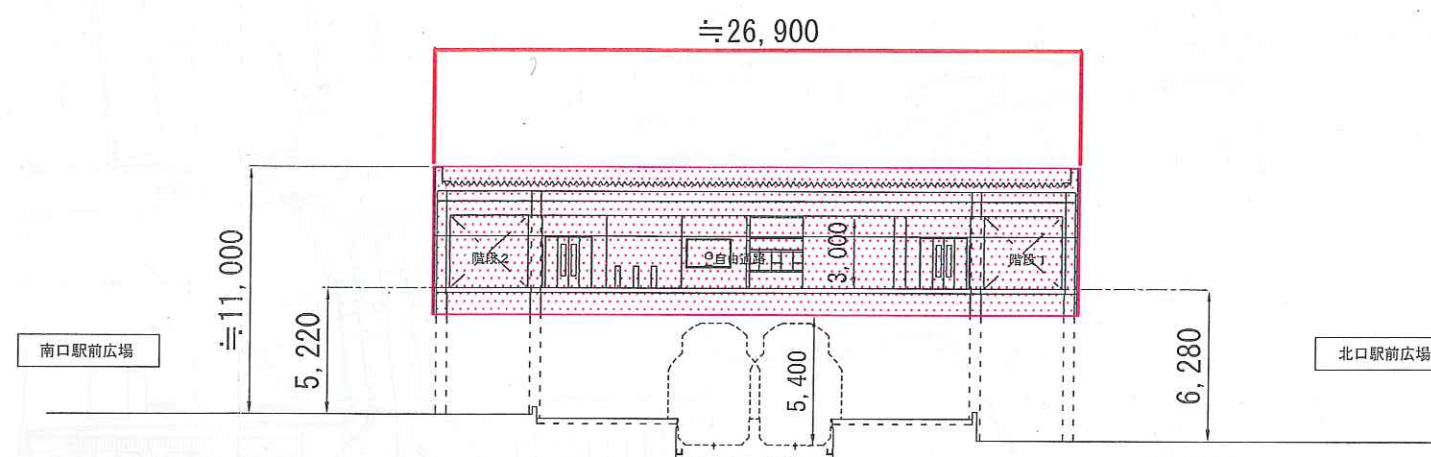
認可・実施	当	初	第	回変更
年度・番号	平成	年度	第	号
路 線 名	JR三雲駅周辺整備			
工 事 名				
地 名	湖南省三雲地内			
図 面 名	全体計画平面図			
縮 尺	A1 1：500、A3 1：1000			
図面 番号	1 枚ノ内 1			
湖 南 市				

三雲駅南北線標準横断図

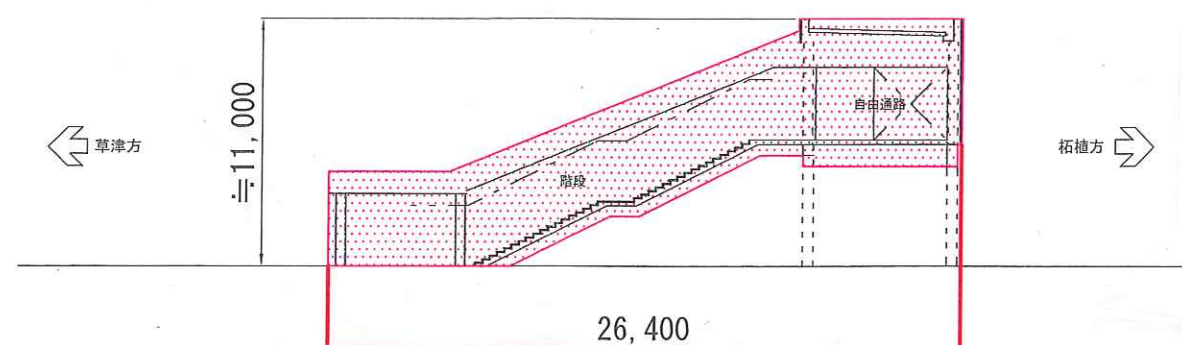
縮尺: 1/150 (A1)、1/300 (A3)



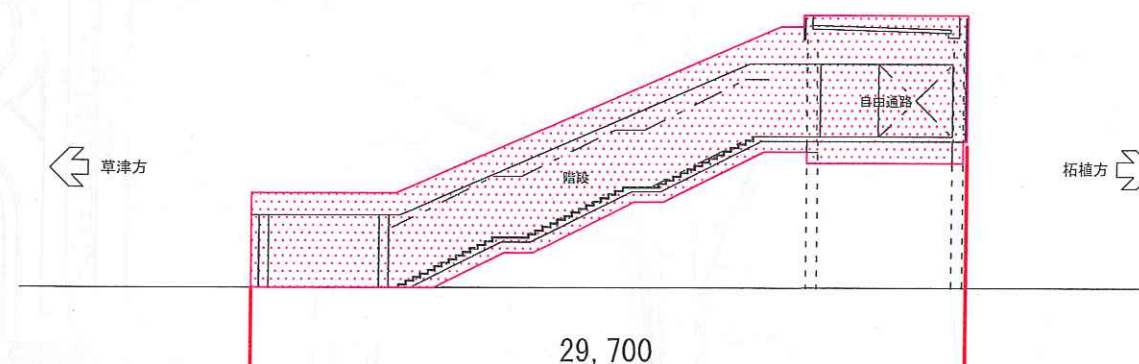
キープラン



ハ－ハ 断面図



イーイ 断面図



ローロ 断面図

- : 三雲駅南北線都市計画決定区域
- : 三雲駅南北線都市計画決定区域
(立体的な範囲を定める区域)