

(1) 三雲駅北口自転車駐車場

建物概要

北口自転車駐車場の計画条件と計画建物概要

■計画条件

項目	計画条件
地名・地番	・ 湖南省三雲
都市計画	・ 近隣商業地域 (建蔽率 80%、容積率 200%)
防火地域	・ 指定なし ・ 法 22 条区域
日影規制時間	・ 5 時間 (隣地境界線から 5m) 3 時間 (隣地境界線から 10m)
敷地面積	・ 約 403 m ² (図上計測値)
前面道路	・ 北口駅前広場 (街路)

■計画建物概要

項目	建物概要
主要用途	・ 自転車駐車場
構造・階数	・ 鉄骨造、3 階建て (1 階・2 階：自転車駐車施設、3 階：階段室)
建築面積 (建蔽率)	・ 自転車駐車場：245.5 m ² 合計：245.5 m ² (60% < 80%)
延床面積 (容積率)	・ 1 階自転車駐車場：239.38 m ² ・ 2 階自転車駐車場：239.38 m ² ・ 3 階階段室：26.5 m ² 合計：505.26 m ² (125% < 200%)
建物高さ	・ 約 10.15m
日影規制	・ 対象 (高さ 10m を超える建物)
屋根	・ ガルバリウム鋼板葺き
外壁	・ サイディング貼り
開口部	・ 北面：アルミサッシ (型板ガラス) ・ 南面：アルミサッシ (透明ガラス)

■施設概要

項目	建物概要
屋内駐輪方式	・ 1 階：スライド式ラック 163 台 ・ 2 階：スライド式ラック 178 台 2 段式ラック 20 台 ・ 合計：361 台 ※別途 1 階には、三輪車等の置き場を設定 (幅員 3.0m)。
昇降設備	・ 斜路付き階段
管理人室	・ 7.56 m ² ステンレス流し台

(2) 三雲駅南口自転車駐車場・バイク駐車場

建物概要

南口自転車駐車場・バイク駐車場の計画条件と計画建物概要。

■計画条件

項目	計画条件
地名・地番	・ 湖南省三雲
都市計画	・ 近隣商業地域（建蔽率 80%、容積率 200%）
防火地域	・ 指定なし ・ 法 22 条区域
日影規制時間	・ 5 時間（隣地境界線から 5m） 3 時間（隣地境界線から 10m）
敷地面積	・ 約 1,075 m ² （図上計測値）
前面道路	・ 市道道路（幅員 6.0m）

■計画建物概要

項目	建物概要
主要用途	・ 自転車駐車場・バイク駐車場
構造・階数	・ 鉄骨造、平屋建て
建築面積（建蔽率）	・ 駐輪施設：216.72 m ² ・ バイク・原付置場：237.93 m ² ・ 歩行シェルター：45.84 m ² 合計：500.49 m ² (49% < 80%) ※南口公共用歩廊(27.8 m ²)を含めた計算
延床面積（容積率）	・ 駐輪施設：216.72 m ² ・ バイク・原付置場：237.93 m ² ・ 歩行シェルター：56.04 m ² 合計：510.69 m ² (47% < 200%) ※南口公共用歩廊(0 m ²)を含めた計算
建物高さ	・ 約 3.85m
日影規制	・ 対象外（高さ 10m以下）
屋根	・ ガルバリウム鋼板（断熱材付き折板葺き）
外壁	・ サイディング貼り
開口部	・ アルミサッシ

■施設概要

項目	建物概要
屋内駐輪方式	<ul style="list-style-type: none"> ・1階：傾斜式ラック 146台 ※別途三輪車等の置き場を設定（幅員 3.0m）。
屋外バイク置き場	<ul style="list-style-type: none"> ・自動二輪 21台 ・原動機付き自転車：76台 ・合計：97台
管理人室	<ul style="list-style-type: none"> ・7.56㎡ ステンレス流し台 ・管理室用便所：2.31㎡（洋式便器 1台）

(2) 三雲駅南口公共用歩廊

建物概要

南口公共用歩廊の計画条件と計画建物概要。

■計画条件

項目	計画条件
地名・地番	・湖南省三雲
都市計画	・近隣商業地域（建蔽率 80%、容積率 200%）
防火地域	<ul style="list-style-type: none"> ・指定なし ・法 22 条区域
日影規制時間	・5 時間（隣地境界線から 5m）3 時間（隣地境界線から 10m）
敷地面積	・南口自転車駐車場と同敷地（約 1,075 ㎡（図上計測値））
前面道路	・市道道路（幅員 12.0m）

■計画建物概要

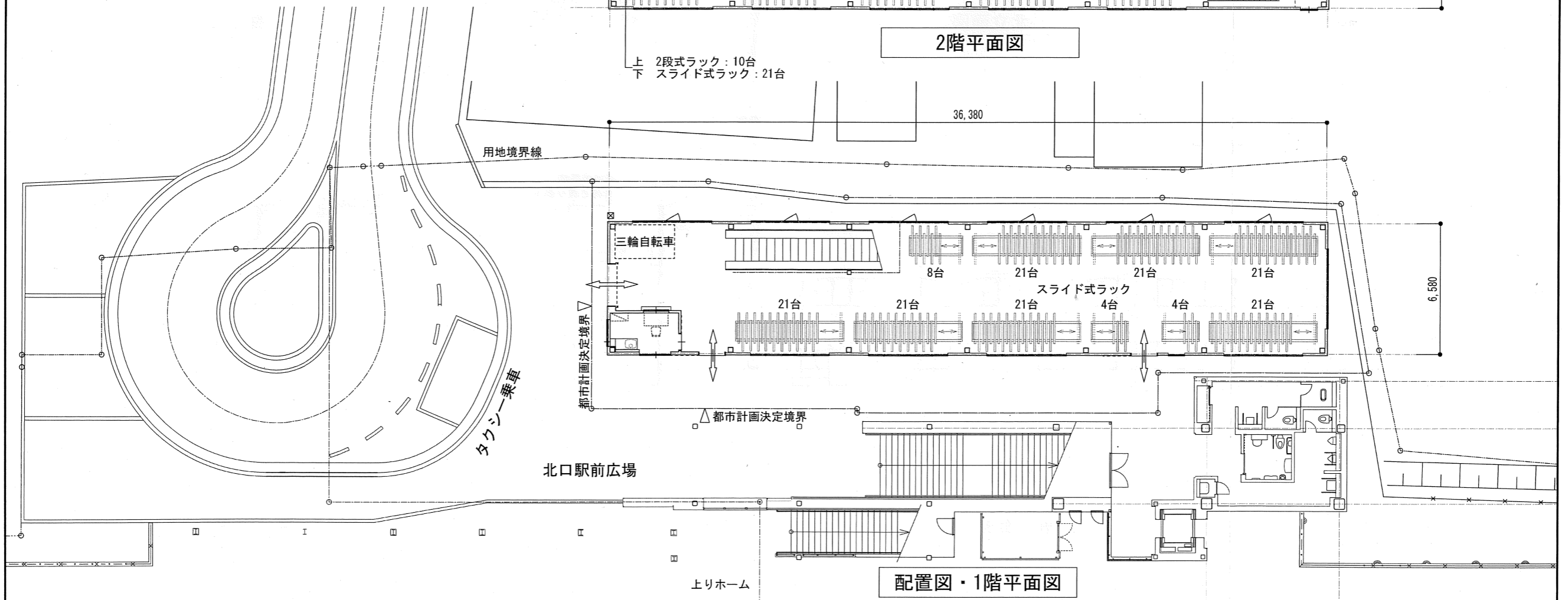
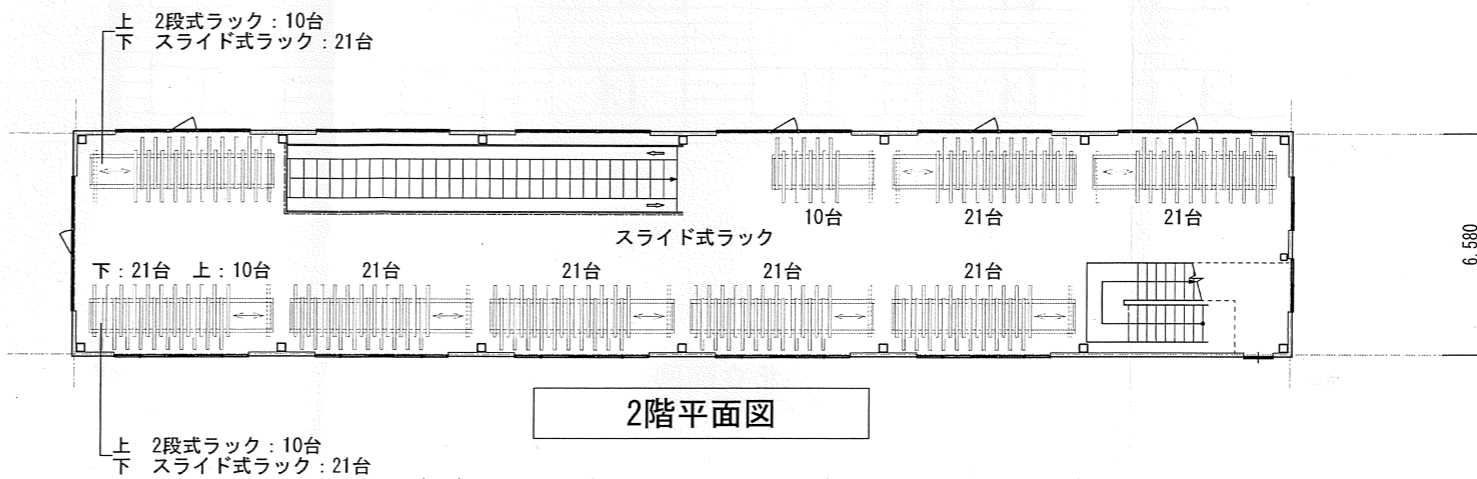
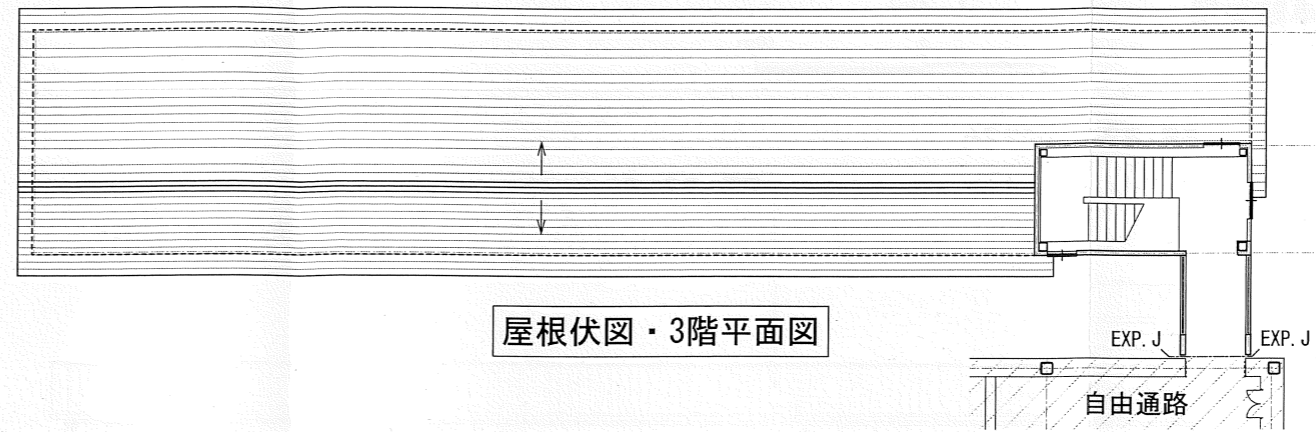
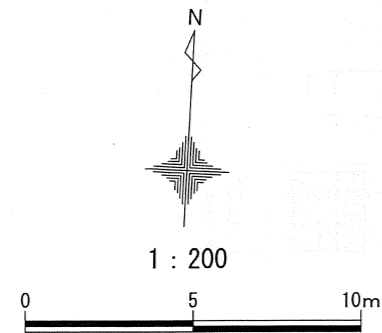
項目	建物概要
主要用途	・公共用歩廊
構造・階数	・アルミ製、平屋建て
建築面積（建蔽率）	<ul style="list-style-type: none"> ・公共歩廊：27.8㎡ （49%<80%）※南口自転車・バイク駐車場（500.49㎡）を含めた計算
延床面積（容積率）	<ul style="list-style-type: none"> ・公共歩廊：0㎡ （十分に外気に開放され、かつ、屋内的用途に供しない部分に該当） （47%<200%）※南口自転車・バイク駐車場（510.69㎡）を含めた計算
建物高さ	・約 2.7m
日影規制	・対象外（高さ 10m以下）
屋根	・カラーアルミ材葺き
外壁	—
開口部	—

三雲駅北口自転車駐車場

■配置図・1階・2階・3階平面図

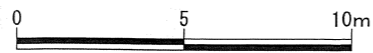
■収容台数：361台

- 1階 スライド式ラック 163台 (@200)
- 2階 スライド式ラック 178台 (@200)
- 2段式ラック 20台 (@450)

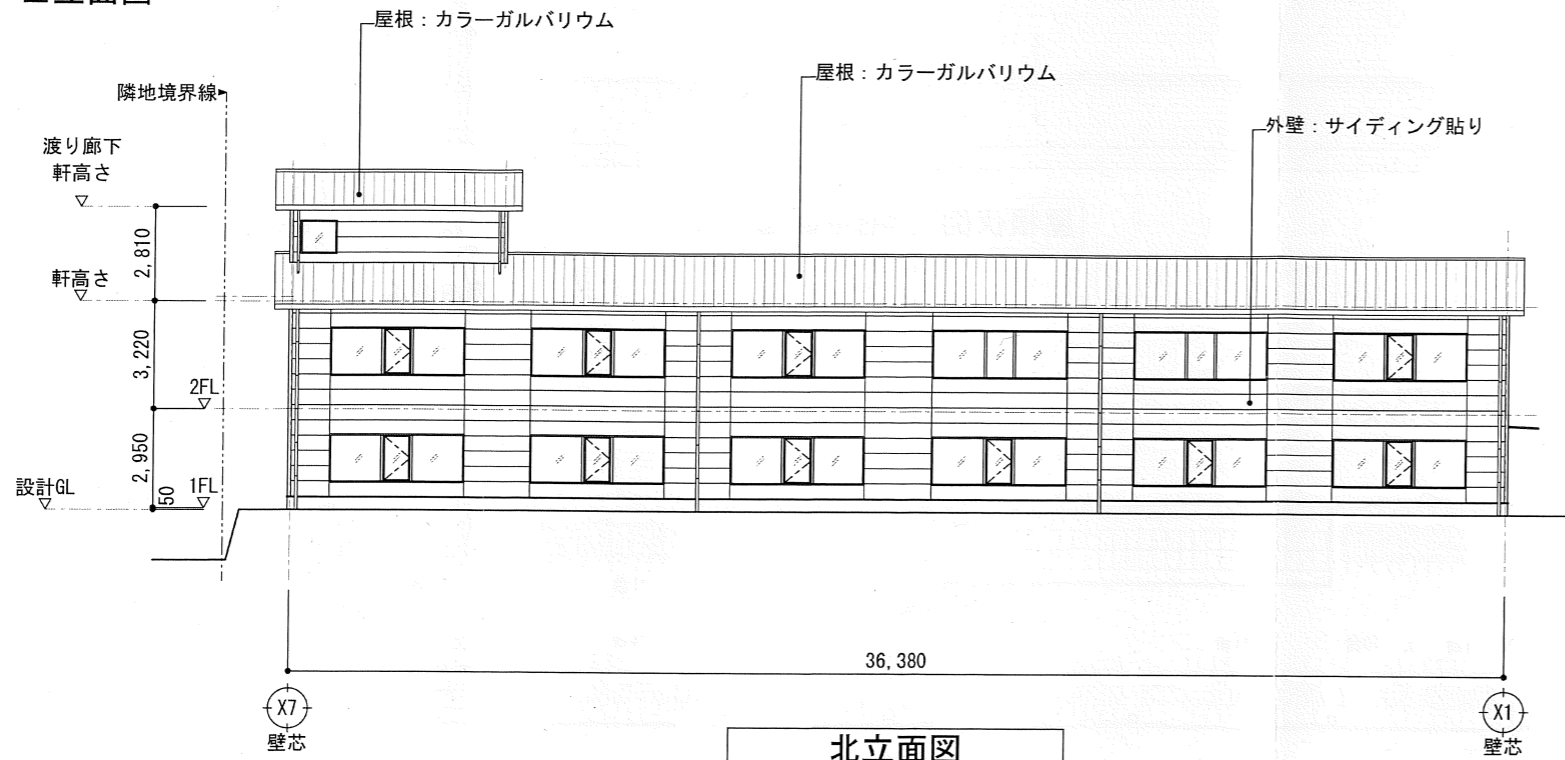


三雲駅北口自転車駐車場

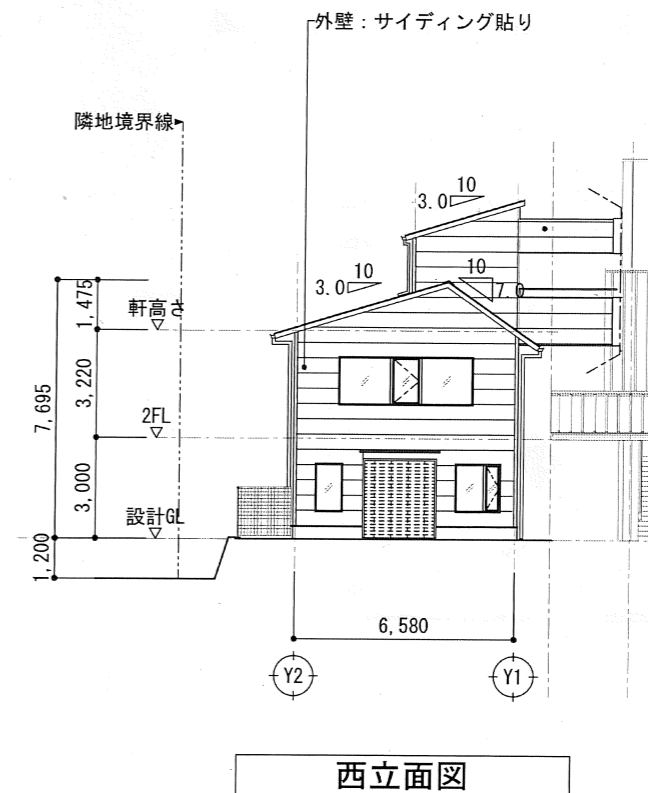
1 : 200



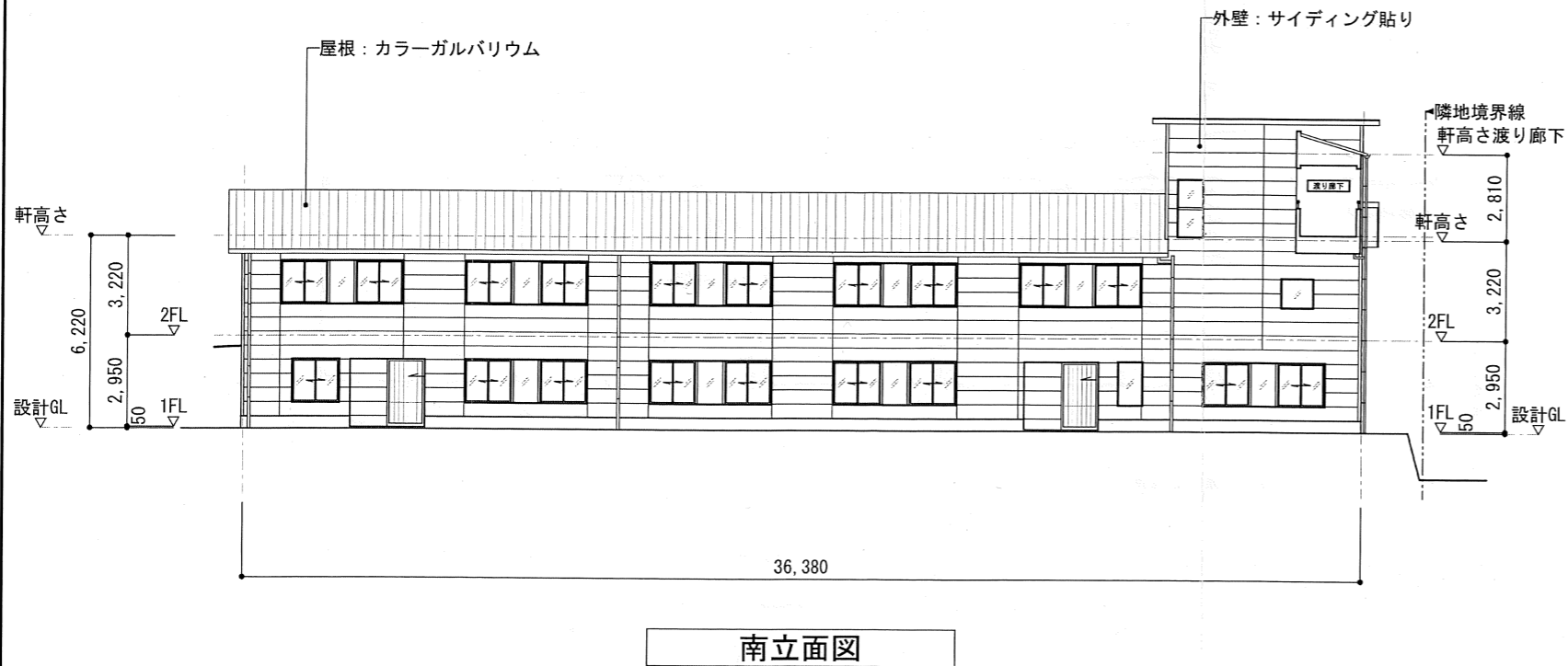
■ 立面図



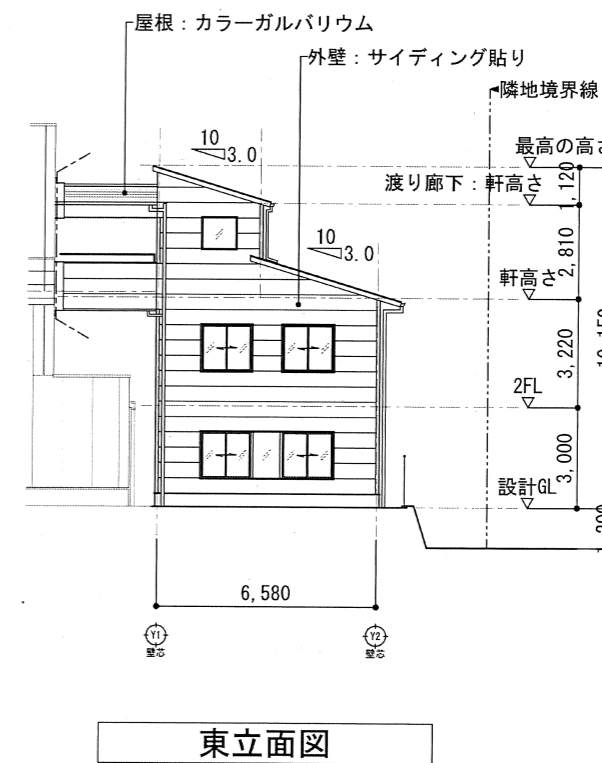
北立面図



西立面図



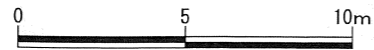
南立面図



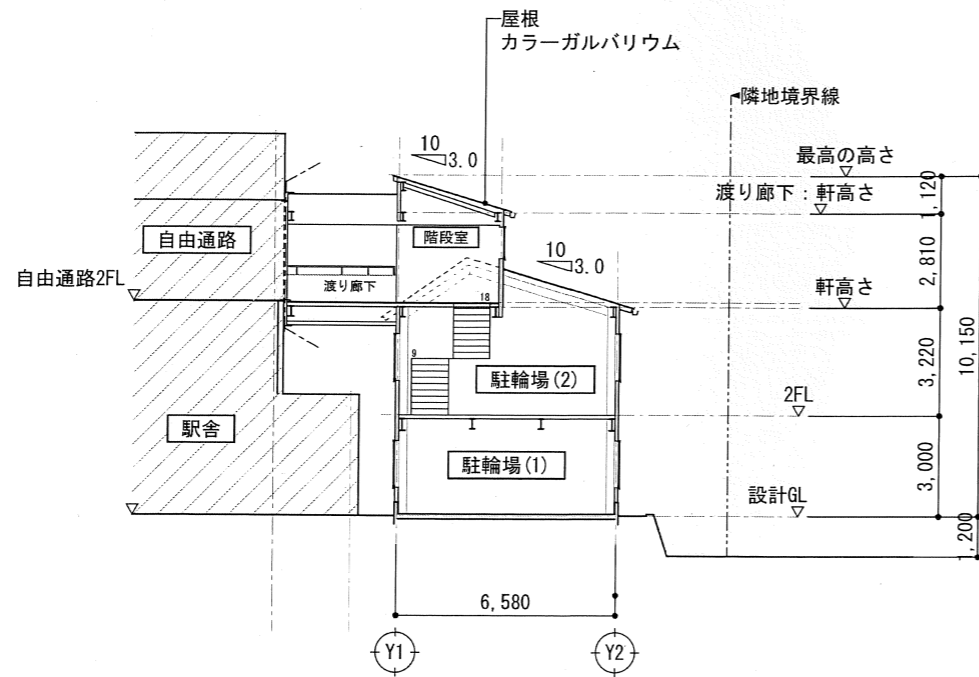
東立面図

三雲駅北口自転車駐車場

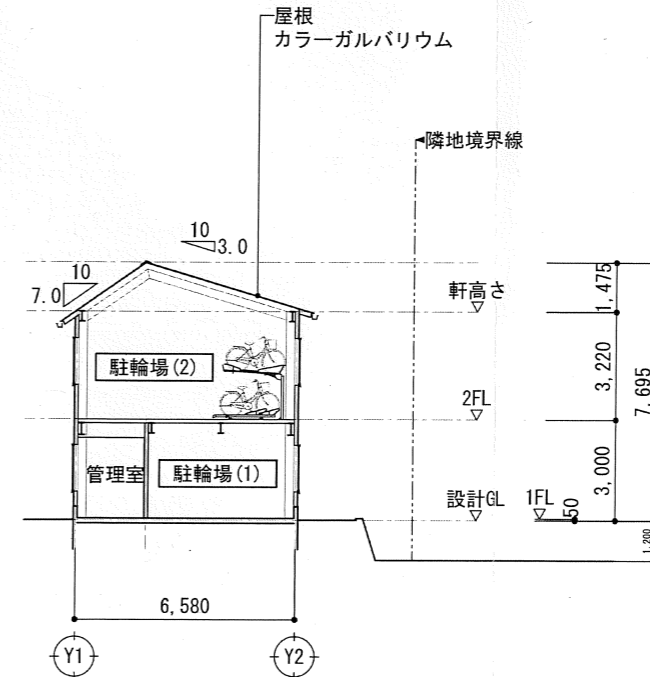
1 : 200



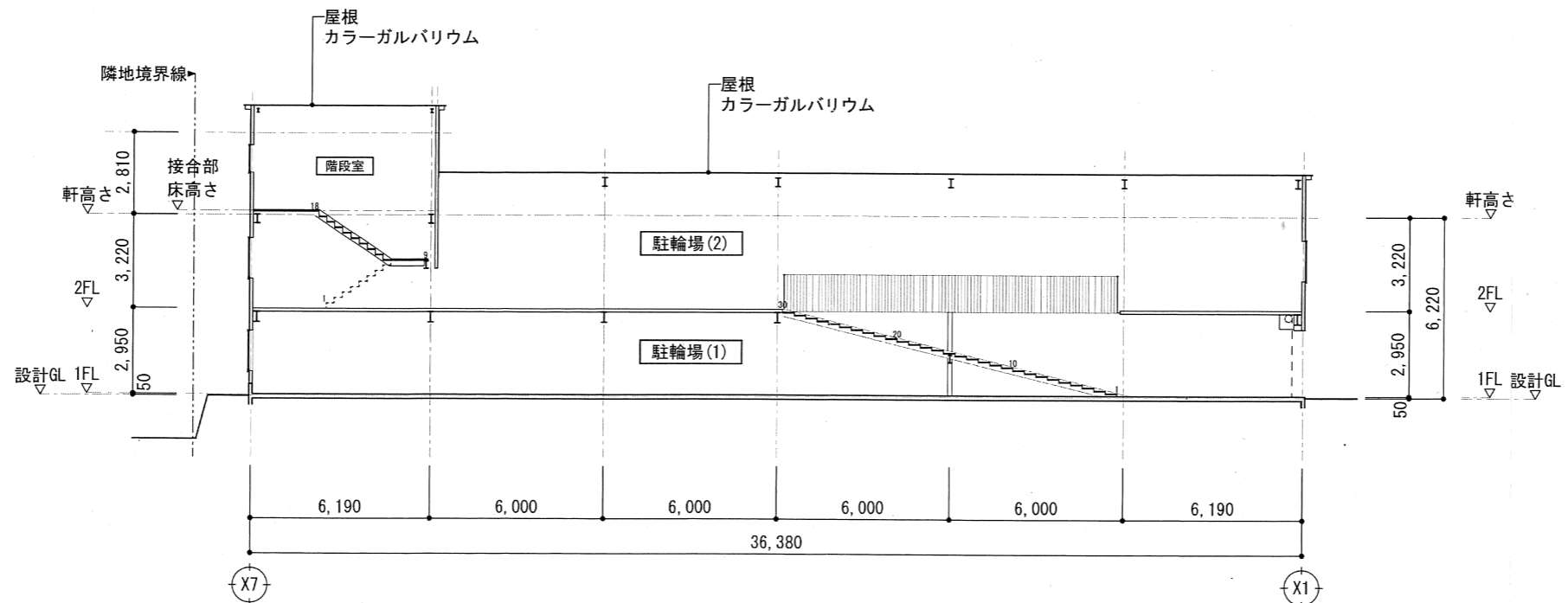
■ 断面図



断面図(3)



断面図(2)



断面図(1)

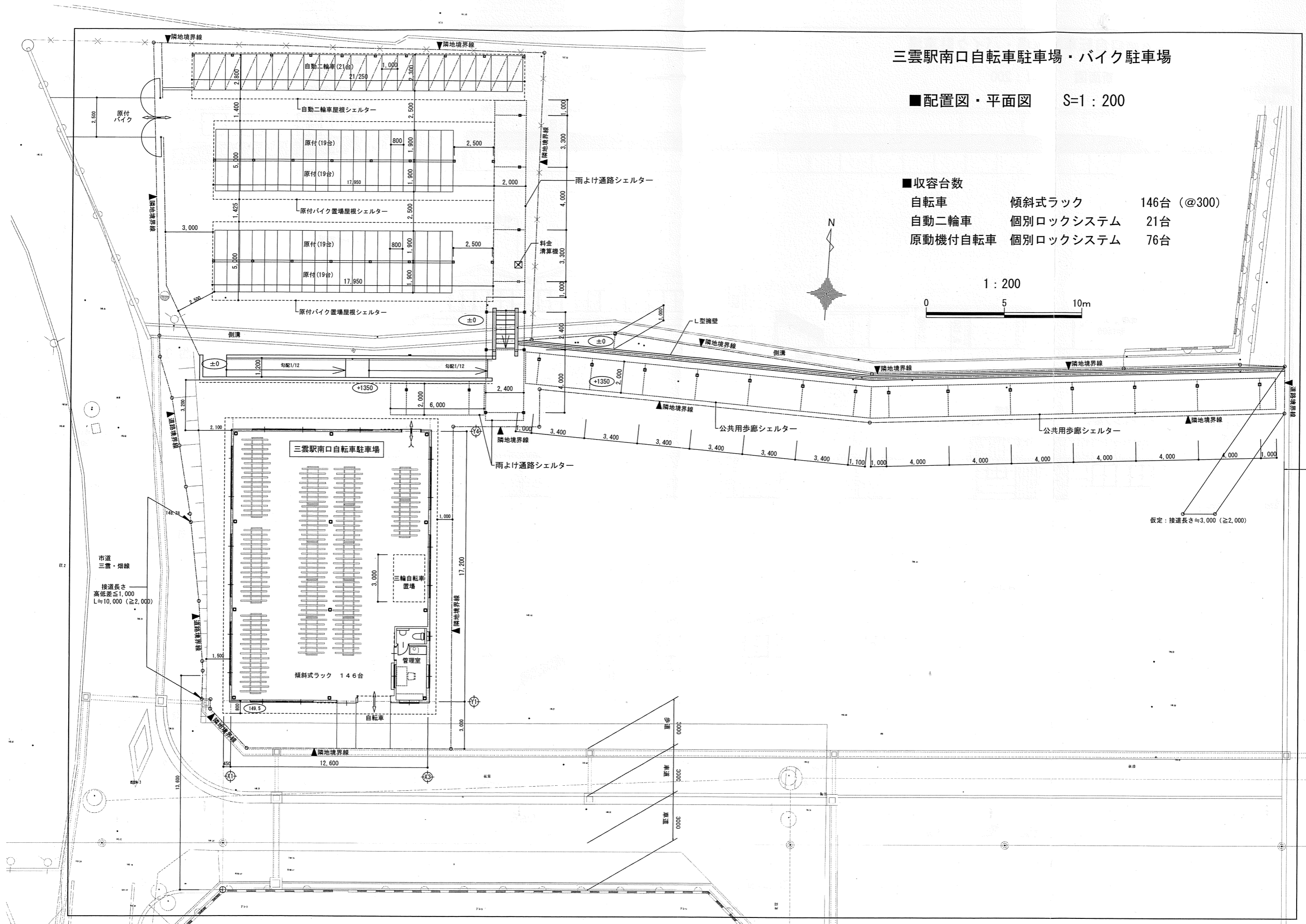
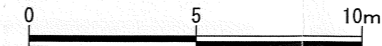
三雲駅南口自転車駐車場・バイク駐車場

■配置図・平面図 S=1:200

■収容台数

自転車	傾斜式ラック	146台 (@300)
自動二輪車	個別ロックシステム	21台
原動機付自転車	個別ロックシステム	76台

1:200



仮定：接道長さ≧3,000 (≧2,000)

三雲駅南口自転車駐車場・バイク駐車場

1 : 200

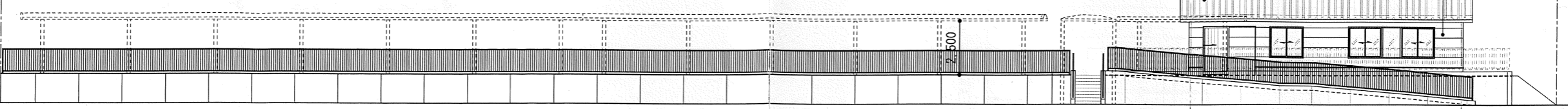
■立面図・断面図 S=1:200



道路境界線
(計画)

道路境界線
現況

設計GL



X1

X3

北立面図

外壁
サイディング貼り

計画道路境界線

既存フェンス
H=1500

設計GL



Y1

Y4

西立面図

道路境界線
現況

外壁
サイディング貼り

屋根
カラーガルバリウム鋼板

道路境界線
(計画)

設計GL

市道 三雲・畑線

X1

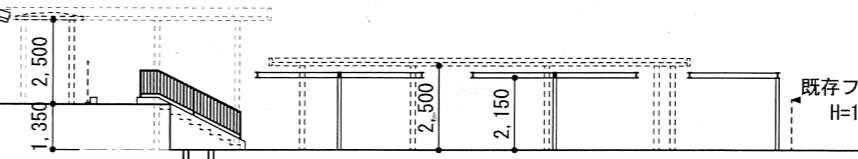
X3

南立面図

計画道路境界線

外壁
サイディング貼り

設計GL

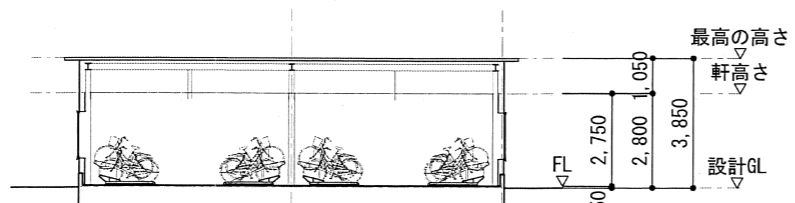


Y1

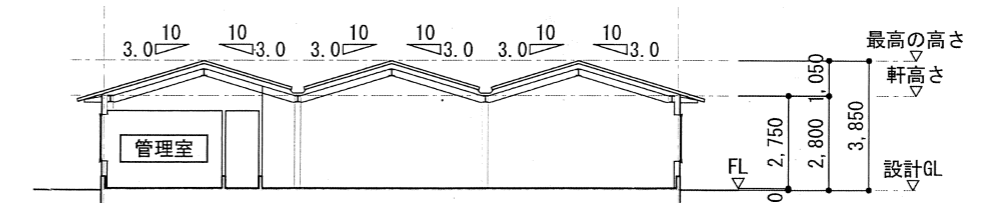
Y4

東立面図

既存フェンス
H=1500



断面図(1)



断面図(2)