

下水管に雨水が流れこまないようにしましょう

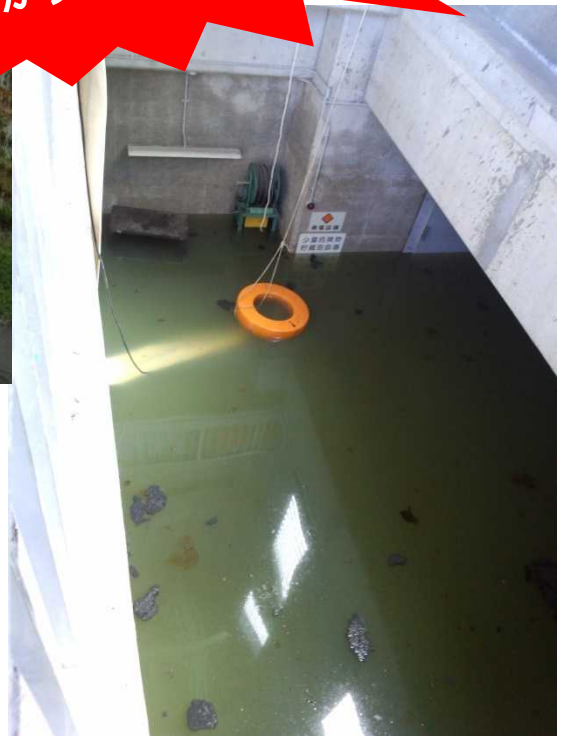
大雨の日には大量の汚水が浄化センターに流れ込み、困っています。

雨水を流す雨樋などの排水設備が、誤って「下水管」につながれていることや、排水設備の破損、汚水ますのフタを故意に開けられたこと等が原因です。



マンホールから汚水があふれ出る様子

大雨が原因で、こんな被害が発生しました！



水没したポンプ場

平成25年9月、台風18号の影響で大量の雨水が下水管に流れ込んだため、処理ができず、マンホールから汚水があふれ出ました。

他にもポンプ場が水没するなどし、湖南中部処理区では初めて下水道使用自粛のお願いをしました。

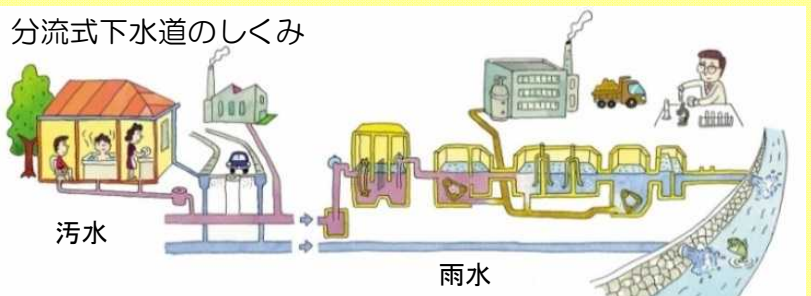


豆知識

湖南省の下水道は、汚水は「下水管」で、雨水は「水路など」で別々に流す方式であり、「分流式下水道」と言います。

雨水が「下水管」に入ることは通常はありませんが、何らかの原因で流れ込むことがあります。

分流式下水道のしくみ



汚水が増えるとこんな悪影響も・・・

琵琶湖の水質が悪化する

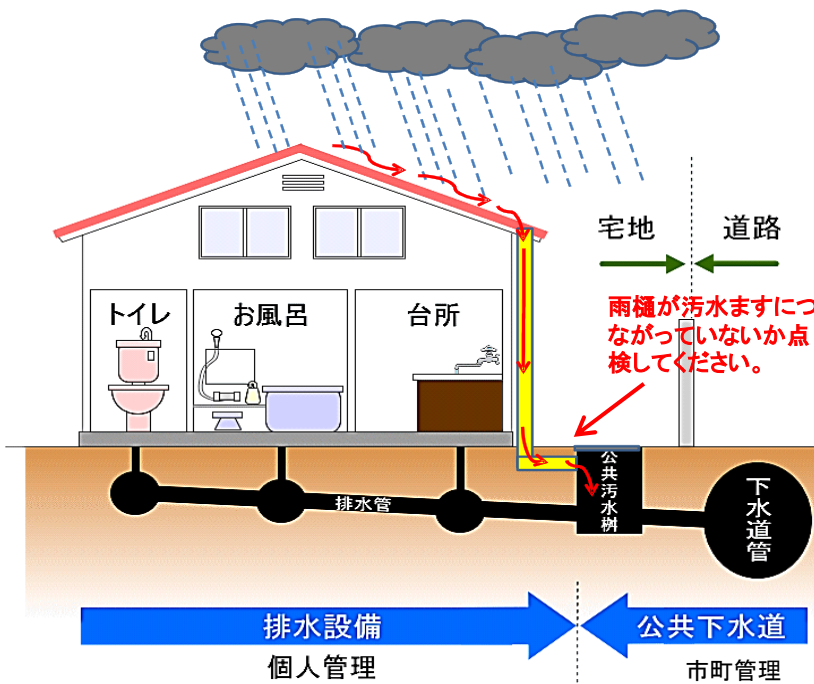
・・・浄化センターで通常の処理ができず、放流先の琵琶湖の水質が悪化する。

下水道が使えなくなる

・・・宅内ますから汚水があふれ出し、トイレなど家庭からの排水が流れなくなる。

こうしたことを防ぐためには、皆様のご協力が必要です。

雨水が下水管に流れていないか確認をお願いします。



点検しましょう！

- 汚水ますに誤って雨樋がつながっていませんか
- 破損していませんか

※雨水を排水しようとして汚水ますのフタを開けてはいけません。(汚水が溢れるおそれがあります！)



皆さんの取り組みが汚水量の削減につながります

汚水ますの場所や点検の仕方がわからない、破損が見つかった場合には、下記までご連絡をお願いします。

湖南市上下水道部 施設課

(TEL: 0748-71-2338 FAX: 0748-72-2332 E-mail: jg-sisetu@city.shiga-konan.lg.jp)

滋賀県・湖南市