

こうほう



こなん

やさしい にほんご ばん 日本語 版

2019年 ねん

3月号 がつ こう



こんげつ ひょうし
今月の表紙

がつ にち こなん し こうしき
3月1日 湖南省 公式 Vtuber デビュー！！

こなん し
湖南省 ホームページ も みて ください: <http://www.city.konan.shiga.jp/>

国民健康保険(国保)からののお知らせ

■保険証は7月31日まで使えます

今使っている保険証は、7月31日まで使えます。8月1日から使う新しい保険証は郵便(簡易書留)で、7月31日までに家族分をまとめて世帯主あてに送ります。

今使っている保険証は間違っまちがて捨すてないように気きを付つけてください。

■国民健康保険税を払っていない人にはお知らせが届きます

国民健康保険税を払っていない人は、支払いの相談が必要ひつようです。保険証は短期保険証(使える期間が短い保険証)となります。更新手続きのお知らせを送りますので、市役所へ来てください。

■手続きを忘れていませんか？

3月・4月は、仕事を始めたり、仕事を辞めたりする人が多い時期です。健康保険が変わるときは、手続きに必要なものを持って、14日以内に市役所(保険年金課)へ来てください。

国民健康保険へ入る手続きが遅れると国民健康保険税をまとめて払うこととなります。また、手続きをするまでに行った病院などの医療費は、一度全て自分で支払うこととなります。

会社の健康保険に入った人が国民健康保険をやめる手続きをしないで、国民健康保険の保険証を使って病院などに行くと、後で市役所にお金(病院などの医療費)を返すこととなります。

■ 全ての手続きに必要なもの

マイナンバー（個人番号）を確認できるもの、窓口に来る人の本人確認書類（運転免許証など）
 ※別世帯の人が窓口に来る場合は、委任状も必要です。

こんなとき		も 持ってくるもの
国民健康保険に入るとき	ほかの町から湖南省市に引っ越ししたとき	⇒ 転出証明書・印鑑
	ほかの健康保険などをやめたとき	⇒ 健康保険の離脱証明書・印鑑
	生活保護を受けなくなったとき	⇒ 保護廃止決定通知書・印鑑
	子どもが生まれたとき	⇒ 保険証・印鑑
国民健康保険をやめるとき	ほかの町へ引っ越ししたとき	⇒ 保険証・印鑑
	ほかの健康保険などに入ったとき	⇒ 保険証・新しい保険証・印鑑
	生活保護を受け始めたとき	⇒ 保護開始決定通知書・保険証・印鑑
	死亡したとき	⇒ 死亡を証明するもの・保険証・印鑑
その他	住所・世帯主・名前などが変わったとき	⇒ 保険証・印鑑
	保険証をなくしたり、汚れて使えなくなったとき	⇒ 保険証・印鑑

問い合わせ先：保険年金課〔東庁舎〕

TEL: 0748-71-2324 FAX: 0748-72-2460

3月27日(水曜日)14:00 から Jアラート 訓練 を します

学校 や 公園 など、街中 に ある スピーカー から、防災 の 試験 放送 を します。

問い合わせ 先：危機 管理 ・ 防災 課 [東 庁舎]
TEL:0748-71-2311 FAX:0748-72-2000

第14回 湖南省市 美術展 受賞者

各 部門 の 入 賞 者 を 紹 介 し ます。敬 称 は 省 略 し ます。

■ 絵画 の 部

市長 賞：間宮 伊都子

市 議会 議長 賞：西川 秀子

教育長 賞：山井 喜久江



市長 賞 (絵画 の 部)：「弥平 暖簾」

■ 書 の 部

市長 賞：谷 さ代

市 議会 議長 賞：藤澤 洋子

教育長 賞：宮島 恵子



市長 賞 (書 の 部)：「画竜 点睛」

■ 写真 の 部

市長 賞：森岡 治夫

市 議会 議長 賞：小松 弘子

教育長 賞：青木 宏樹



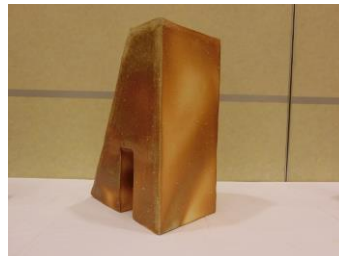
市長 賞 (写真 の 部)：「虫 送り」

こうげい りつたい ぶ
■工芸・立体の部

しちょう しょう しみず てるよ
市長 賞：清水 照代

し ぎかい ぎちよう しょう いちえん としひこ
市 議会 議長 賞：一円 敏彦

きやういくちやう しょう もちづき ただし
教育長 賞：望月 公司



しちょう しょう こうげい りつたい ぶ ひ
市長 賞（工芸・立体の部）：「陽のあたる
フォルム」

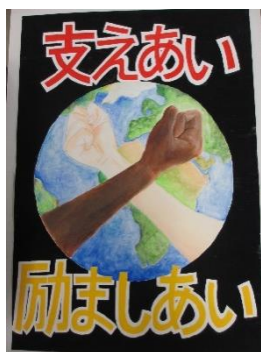
と あ さき しょうがい がくしゅう か にし ちやうしゃ
問い合わせ先：生涯 学習 課〔西庁舎〕

TEL：0748-77-6250 FAX：0748-77-6253

じんけん じんけん つく
人権 ポスター と 人権 メッセージ を 作りました

だれ にく がつこう きも こなん しなひ こ
「誰にとっても暮らしやすいまちや学校に」という気持ちで湖南市内の子どもた
ちが、毎年、人権ポスターと人権メッセージをつくっています。今年（ことし）の作品の中
からいくつかをしょうかい 紹介します。

じんけん
人権 ポスター



いしべ ちやうがっこう
石部 中学校

ねん ぼん きくか
3年 伴 菊香

ささ あ
「支え 合い

はげ あ
励まし合い」



みくも しょうがっこう
三雲 小学校

ねん ほりいけ わ か
4年 堀池 和花

「わたしらしい いろ
色

きみらしい いろ
色」



みと しょうがっこう
水戸 小学校

ねん かみやなぎ ゆ あ
5年 上柳 夢空

ひとりひとりの ころ
「一人一人 の 心

はな を さ
の花 を 咲かせよ
う」



ぼだいじ しょうがっこう
菩提寺 小学校

ねん まつだ ゆ な
5年 松田 夕奈

せかい えがお
「世界 を 笑顔 いっぱい

に」

じんけん
人権 メッセージ

「だいじょうぶ 君なら いる その 言葉」
しもだ しょうがっこう ねん みせ
下田 小学校 5年 三瀬 アユミ

「合わせるな みんなと ちがう なにが 悪い」
こうせい ちゅうがっこう ねん たけざわ かんた
甲西 中学校 2年 竹澤 寛太

「私たち いろんな 気持ちで 生きている」
いしべ みなみ しょうがっこう ねん はやし あゆか
石部 南 小学校 5年 林 愛友花

「心の 笑顔で つながる 魔法の 鍵」
こうせい きた ちゅうがっこう ねん さめしま みなみ
甲西北 中学校 2年 鮫島 美菜心

と あ さき じんけん ようご か にし ちょうしゃ
問い合わせ 先：人権 擁護 課〔西 庁舎〕
TEL：0748-77-7036 FAX：0748-77-4101

こなんし
湖南市 ちよい スポ クラブ

まいしゅう かようび どのようび しない たいいくかん ねんれい せいべつ かんけい いちねん
毎週 火曜日 から 土曜日 まで、市内 の 体育館 など で 年齢 や 性別 に 関係 なく 一年
じゅう
中 いろんな スポーツ を しています。

ねん とお かつどう
1年 を 通して 活動 している こと

○フリー スポーツ（ビーチ ボール、卓球、パドル テニス、バドミントン、グラウンド ゴルフ
けんこう
健康 バンド など）

○ウォーキング

○サークル 活動（スポーツ ボランティア、グラウンド・ゴルフ、ゴルフ、健康 バンド、ウォー
キング）など

■入る ときのお金 かね はじめ かいいん なる ときは 1,000円 が 必要 です。18才 までは
かね
お金 は ありません。

■年会 費（お金） ねんかい ひ かね ねんかん かつどう ために 毎年 お金 が 必要 です。

いっばん えん
一般 3,000円

さい えん
16才 から 18才 1,000円、

しょうがくせい ちゅうがくせい えん
小学生・中学生 500円、

えん
ファミリー 5,000円

■保険 の お金 かね ほけん かね
スポーツ している とき に
ケガ を した とき の ために お金 が 必要 です。

いっばん こうこうせい えん
一般・高校生 1,850円

しょうがくせい ちゅうがくせい えん
小学生・中学生 800円

さい いじょう ひと えん
65歳 以上 の 人 1,200円



と あ さき こなんし じんけん じむきょく そうごう たいいくかん
問い合わせ 先：湖南市 ちよい スポ クラブ 事務局〔総合 体育館〕
TEL / FAX：0748-72-0306

スポーツ少年団に入ませんか



スポーツを一緒にしませんか

■どこで 市内の学校の体育館やグラウンドなどで活動
しています。

■だれが 湖南省の小学校か中学校に通っている人

■どのスポーツ

・小学生には野球、サッカー、バレーボール、ミニバスケットボール、柔道、剣道
があります。

・中学生には柔道と剣道があります。

問い合わせ先：生涯学習課スポーツ振興室〔西庁舎〕

TEL : 0748-77-7045 FAX : 0748-77-6253

2019年度の体育協会に入るチームや個人を登録しています

申し込みができるスポーツ

■団体 チーム 軟式野球、サッカー、バレーボール、ソフトボール、バスケットボール、
ビーチボール

■個人 テニス（硬式・ソフト）、卓球、ゴルフ、バドミントン、陸上、柔道、剣道、グラ
ウンド・ゴルフ、水泳、パターゴルフ、ゲートボール、スポーツチャンバラ

■登録できる人 湖南省に住んでいる人か湖南省内で働いている人のグループ
や個人。高校生より上の人。

※ 種目によって違うことがあります。

■申込方法 湖南省体育協会に申込用紙があります。必要な事を書いて出して
ください。

表彰します！優秀なスポーツ選手

スポーツで素晴らしい成績をのこした人を体育協会の総会で表彰します。

■表彰する人

2018年3月1日（木曜日）から2019年2月28日（木曜日）までの間に、滋賀県の大会

などで優勝した人、近畿の大会で3位までになった人、全国の大会、国際大会に出た人、2018年度県民体育大会に出た人で5回目になる人、または10回目になる人

■いつまで 3月20日（水曜日）までにご連絡ください。

バドミントン教室に入りませんか

■いつ 4月13日から6月15日の毎週土曜日（4月27日と5月18日は休み）〔全て8回〕

13:00から15:00

■どこで 雨山体育館

■だれ 小学5年生以上で、湖南省に住んでいるまたは働いている人。

■持ち物 体育館シューズ、ラケット

■お金 4,000円、（小学生は2,500円）

■先生 湖南省体育協会バドミントン部員

■いつまで 4月5日（金曜日）

問い合わせ先：湖南省体育協会〔石部文化総合センター〕

TEL:0748-77-3356 FAX: 0748-77-3227

今月の納税など

4月1日（月曜日）までにご払ってください。（口座から引かれる日）

- ・国民健康保険税（第11期）
- ・住宅使用料
- ・後期高齢者医療保険料
- ・水道料金
- ・介護保険料
- ・下水道使用料
- ・保育料

国民年金からののお知らせ

国民年金は、日本に住む20歳から60歳になるまでの全ての人が入る制度です。

手続きを忘れて、保険料を払っていないと将来にもらう年金が少なくなったり、

年金がもらえなくなったりします。

■手続きが必要なとき

○20歳になったとき

仕事をしていて厚生年金に入っている人は手続きがいません。

○会社などを辞めたとき

扶養する妻または夫(第3号被保険者)がいるときは、妻または夫も手続きが必要

です。

○第2号被保険者の夫または妻の扶養でなくなったとき

収入が増えたとき、離婚したときなどは手続きが必要です。

■どこで

年金事務所か市役所

国民年金被保険者の種類

【第1号被保険者】

自営業の人・学生など日本国内に住む20歳から60歳になるまでの人

【第2号被保険者】

厚生年金保険に入っている65歳になるまでの人

【第3号被保険者】

第2号被保険者に扶養されている妻または夫で20歳から60歳になるまでの人

問い合わせ先：草津年金事務所 国民年金課

TEL：077-567-2220

あたら

新しい ゴミ カレンダー が できました

4月 から 2020年3月 までの 新しい ゴミ カレンダー が できました。

自治会 に入っている 人 には、自治会 から もらえます。

自治会 に入っていない 人 は、下 に 書いている 場所 まで 取り に 来て ください。

集合 住宅 (アパート) など で、ゴミ を 市役所 で は なく、別 に 集めている ところ は、
管理 している 人 に 聞いて ください。

● 配る 場所 : 市役所 (東 庁舎・西 庁舎)、リサイクル プラザ、まち づくり センター

問い合わせ 先 : リサイクル プラザ
TEL : 0748-75-3933 FAX:0748-75-3904

診療所 の 名前 と 受付 時間 が 変わります

2019年 4月1日 (月曜日) から「石部 医療 センター」が「石部 診療所」に、「湖南 労働
衛生 センター」が「水戸 診療所」に 名前 が 変わります。

水戸 診療所 では 受付 時間 が 表 の ように 変わります。

石部 診療所 は 変わり ありません。

【診療科】：内科・小児科					
受付 時間	月曜日	火曜日	水曜日	木曜日	金曜日
朝 の 診察 8:30 から 11:30	○	○	○	○	○
夜 の 診察 16:30 から 19:00	×	○	×	○	×

これ まで 行っていた 昼 の 診察 に 代わり、火曜日、木曜日 の 夜 の 診察 を 行います。

問い合わせ先 : 石部 医療 センター
TEL:0748-77-4100 FAX:0748-77-4768

湖南 労働 衛生 センター
TEL:0748-75-0180 FAX:0748-75-0240

湖南 労働 衛生 センター お休み の おしらせ

3月22日 (金曜日)、27日 (水曜日) から 29日 (金曜日) の 診察 は お休み します。

問い合わせ先 : 湖南 労働 衛生 センター
TEL:0748-75-0180 FAX:0748-75-0240

かん しょぞう ひん てん
館 所蔵 品 展

かん しょぞう ひん や きたく ひん の「せんざい しゅう おくむら しゅう ふすまえ いしべ やき はな ざら あおき とくたろう さく
館 所蔵 品 や 寄託 品 の「千歳 集」、「奥村 志宇 襖絵」、「石部 焼 花 皿」、青木 徳太郎 作
の「ひてん かんのん てんじ
飛天 観音」を 展示 します。

■いつ 3月2日(土曜日)から 5月5日(日曜日)まで
9:00から 16:30まで(入館は 16:00まで)

■どこで 東海道 石部 宿 歴史 民俗 資料 館 (湖南省 雨山 2-1-1)

■休み 毎週 月曜日(祝日のときは 次の日は 休み)、5月1日(水曜日)

■お金 大人 350円、小学生 と 中学生 は 150円
※20人以上(団体): 大人 300円、子ども 100円

と あ さき しょうがい がくしゅう か にし ちょうしゃ
問い合わせ 先: 生涯 学習 課 [西 庁舎]
TEL: 0748-77-6250 FAX: 0748-77-6253

3月の図書館からのお知らせ



としよかん
図書館 カレンダー (石部)

にちようび 日曜日	げつようび 月曜日	かようび 火曜日	すいようび 水曜日	もくようび 木曜日	きんようび 金曜日	どようび 土曜日
					1	2
3	4	5	6	7	8	9
10	11	12	13	14	15	16
17	18	19	20	21	22	23
24	25	26	27	28	29	30
31						

□: 石部 図書館 の 休み

いしべ としよかん かい よてい
石部 図書館 の おはなし 会 の 予定

きじっこ おはなし 会

グループ「ピッコロロ」

10日(日曜日) 11:00から 12:00
(小さい子どもから 小学生 向け)

よっといで たいむ

15日(金曜日) 11:00から 11:20
(赤ちゃん と 親 向け)

23日(土曜日) 16:00から 16:30
(小さい子どもから 小学生 向け)



としよかん
図書館 カレンダー (甲西) こうせい

にちようび 日曜日	げつようび 月曜日	かようび 火曜日	すいようび 水曜日	もくようび 木曜日	きんようび 金曜日	どようび 土曜日
					1	2
3	4	5	6	7	8	9
10	11	12	13	14	15	16
17	18	19	20	21	22	23
24	25	26	27	28	29	30
31						

○ : 甲西 図書館 の 休み

こうせい としよかん かい よてい
甲西 図書館 の おはなし 会 の 予定

ちっちゃな かぜ おはなし 会

1日 (金曜日) 11:00 から 11:30

(赤ちゃん と 親 向け)

16日 (土曜日) 14:00 から 14:20

(4歳 から の 子ども 向け)

16日 (土曜日) 14:30 から 15:00

(小学生 向け)

おはなし の 森

24日 (日曜日) 15:00 から 15:30

(小さい 子ども から 小学生 向け)

いどう としよかん しゃ がつ
移動 図書館 車 「マツゾウ くん」 3月 の スケジュール

いつ	どこで	じかん
がつ にち どようび 3月9日 (土曜日)	しみん がくしゅう こうりゆう 市民 学習 交流 センター (サンヒルズ 甲西)	13:30 から 14:00
	しもだ 下田 まちづくり センター	14:30 から 15:00
がつ にち にちようび 3月17日 (日曜日)	いわね 岩根 まちづくり センター	13:30 から 14:00
	みくも 三雲 ふれあい センター	14:30 から 15:00
がつ にち どようび 3月30日 (土曜日)	いしべみなみ 石部 南 まちづくり センター	11:30 から 12:30
	ほだいじ 菩提寺 まちづくり センター	15:00 から 15:30

※ 移動 図書館 車 で 借りた 本 は、石部 図書館・甲西 図書館・各 まちづくり センター
でも 返せます。

※雨 など で 休む こと も あります。

と あ さい こうせい としよかん こなんし ちゅうおう
問い合わせ 先 : 甲西 図書館 (湖南省 中央 5-50)

TEL: 0748-72-5550 FAX: 0748-72-5554

いしべ としよかん こなんし いしべ ちゅうおう
石部 図書館 (湖南省 石部 中央 1-2-3)

TEL: 0748-77-6252 FAX: 0748-77-6232



ぼし けんこう てちょう
母子 健康 手帳

母子 健康 手帳 を もらう には 保健 センター に 来て ください。8:30 から 17:00 まで。

■持ち物 印鑑、妊娠 届出 書 <妊娠 が わかったら 出す 紙> (保健 センター に も ありま
す)、マイ ナンバー カード (ない ときは、通知 カード と 本人 が 確認 できる もの(運
転 免許 証 や パスポート など))

※妊娠 届出 書 を 持っていない ときは、子ども が 生まれる 予定 の 日 を 病院 の 先生
に 聞いて から 来て ください。

※代わり の 人 が 保健 センター に 来る ときは 委任 状 <妊娠 している 人 が 書く もの>、
代わり の 人 の 印鑑、本人 と わかる 物 (運転 免許 証) も 必要 になります。

ベビー スマイル

■いつ 3月22日 (金曜日) 10:00 から 11:00

■どこで 保健 センター

■だれ 1歳 より 小さい 子ども と その 保護者

■ないよう 子ども の 成長 発達 や 子育て の 悩み を 相談、ミニ 講座 (10:00 から)

■持ち物 母子 健康 手帳、おむつ など

こ けんしん
子ども の 健診

■どこで 保健 センター (受付 : 13:00 から 14:15)

	だれ	いつ
4か月児 健診	2018年 の 11月 に 生まれた 子ども	3月19日 (火曜日)
10か月児 健診	2018年 の 5月 に 生まれた 子ども	3月20日 (水曜日)
1歳6か月児 健診	2017年 の 8月 に 生まれた 子ども	3月15日 (金曜日)
2歳6か月児 相談・歯 の 健診	2016年 の 8月 に 生まれた 子ども	3月8日 (金曜日)
3歳6か月児 健診	2015年 の 8月 に 生まれた 子ども	3月7日 (木曜日)

■持ち物 母子 健康 手帳、質問 票、履いてきた 靴 を 入れる 袋、大きな タオル (4か月児
のみ)、歯ブラシ (10か月児・1歳6か月児・2歳6か月児・3歳6か月児)

※3歳6か月児 健診 では 尿 検査・視力 検査 <目 の 検査> を します。

と あ さき けんこう せいさく か ほけん
問い合わせ 先: 健康 政策 課 [保健 センター]

TEL: 0748-72-4008 FAX: 0748-72-1481







ただ さけ りょう たの けんこう せいかつ
正しいお酒の量で、いつまでも楽しく健康な生活



アルコールは1日に飲む量によって、がん・高血圧・脂質異常症などのリスクを上昇させると言われています。

2016年度の湖南省健康づくり・食育調査では、毎日お酒を飲んでいる人で、生活習慣病のリスクを高める量を飲んでいる人は、女性は70%、65歳以上の男性は40%を超えています。正しい飲酒量を守り、週3日休肝日（お酒を飲まない日）を作り楽しく健康な生活を送りましょう。

てきせつ にち いんしゅりょう
適切な1日の飲酒量

	さい いか だんせい 64歳以下の男性	じよせい さい いじょう だんせい 女性 65歳以上の男性
ビール	 500ml まで	 250ml まで
ワイン	 120ml まで	 60ml まで
にほんしゅ・しょうちゅう 日本酒 焼酎	 180ml まで	 90ml まで

毎日お酒を飲んでいる人で、生活習慣病のリスクを高める量（純アルコール量）は65歳以下の男性1日40g以上、女性と65歳以上の男性は1日20g以上と言われています。

お酒の問題で困っている人や、その家族の皆さんは、一度ご相談ください。

せいじん よう はいえん きゅうきん よぼう ちゅうしゃ しきゅう けい けんしん にゅう けんしん がつ にち
成人用 肺炎 球菌 予防 注射・子宮 頸がん 検診・乳がん 検診 は 3月30日

どようび う
(土曜日) までに受けてください

しきゅう けい けんしん にゅう けんしん たいしょうしゃ がつ じゅしん けん
※子宮頸がん検診、乳がん検診の対象者には、4月に受診券のはがきかクーポン券を送っています。

くわ ほけん み
※詳しくは保健センターだよりを見てください。

と あ さき けんこう せいさく か ほけん
問い合わせ 先: 健康政策課 [保健センター]

TEL: 0748-72-4008 FAX: 0748-72-1481

いろいろな相談ができます

住民生活相談

生活の中で困ったことがあれば相談

してください。

問い合わせ先:

住民生活相談室〔東庁舎〕

TEL:0748-71-2370 FAX:0748-72-3788



消費生活相談

契約のトラブルや借りたお金の返し

方で悩んでいる人は相談してください。

■いつ月曜日から金曜日 9:00 から 16:30

問い合わせ先:

消費生活センター〔東庁舎〕

TEL:0748-71-2360 FAX:0748-72-3788

女性の悩み相談

予約をしてから行ってください。

■いつ・どこで

○3月7日、14日 女性センター

○4月4日、18日 石部老人福祉センター

(全て木曜日)

14:30 から 16:30 (ひとり1時間まで)

■相談できる人 湖南省に住んでいる女性

※外国語の通訳はありません。

問い合わせ先: 人権擁護課〔西庁舎〕

TEL: 0748-77-8512 FAX: 0748-77-4101

行政相談

国の仕事についての困りごとや相談

を受けます。

■いつ 3月14日(木曜日) 13:30 から 16:00

■どこで 社会福祉センター

※外国語の通訳はありません。

問い合わせ先: 滋賀行政相談センター

TEL: 077-523-1100 FAX: 077-525-1149

人権なんでも相談

人権擁護委員が、日常生活での悩みごとや心配ごと、地域や職場でのトラブル

や差別などさまざまな相談を聴きます。無料です。予約はいりません。

■いつ・どこで ○3月8日(金曜日) 13:30 から 16:00 石部老人福祉センター

○3月14日(木曜日) 13:30 から 16:00 社会福祉センター

※外国語の通訳はありません。

問い合わせ先: 人権擁護課〔西庁舎〕

TEL: 0748-77-8512 FAX: 0748-77-4101

広報 こなん やさしい 日本語版の問い合わせ先: 湖南省役所 人権擁護課〔西庁舎〕

TEL: 0748-77-8511 FAX: 0748-77-4101 〒520-3195 湖南省 石部 中央 1-1-1