

湖 人 事 第 3 8 号  
令和 8 年 (2026 年) 5 月 15 日

行政事務学区統括委員 様  
行政事務取扱委員 様

湖南市長 松 浦 加代子  
( 公 印 省 略 )

窓口受付時間（開庁時間）の短縮について（連絡）

平素は、市行政に格別のご理解ご協力を賜り厚くお礼申し上げます。

本市では、近年のデジタル技術の高まりを背景に、市役所に来庁しなくてもオンライン上で完結できる手続の普及に取り組んでおり、多くの行政手続を時間や場所を問わず利用できるよう電子申請サービスやコンビニ交付等の充実を図っています。

こうした背景を踏まえた職員の働き方改革を推進し、窓口対応の残務処理等に係る人件費（時間外勤務費用）年間150万円を削減するとともに、限られた行政資源のより効果的な活用を図るため、下記のとおり窓口受付時間（開庁時間）を短縮します。

なお、短縮した時間については、職員の政策形成や業務改善のための立案時間に充てることにより、職員一丸となってより市民の皆様が目線に立った市政の運営を目指していきます。

記

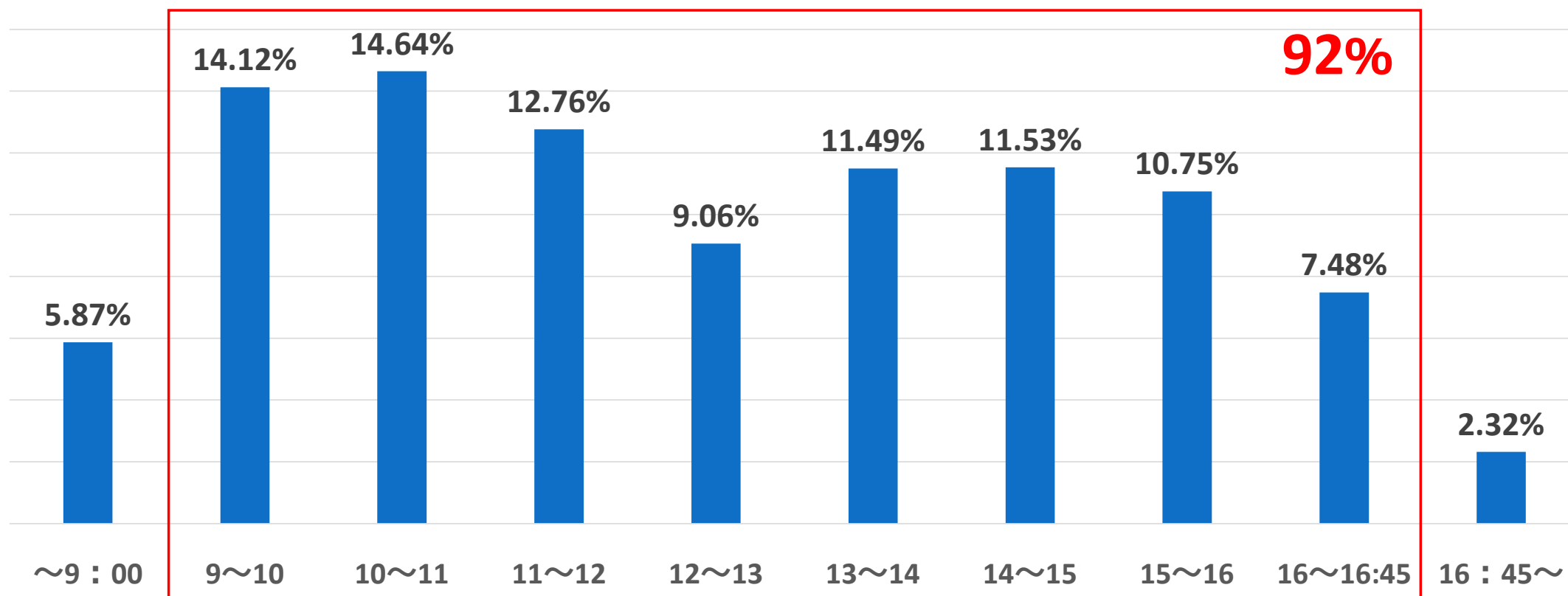
- 1 実施(開始)日 令和 8 年 8 月 1 日～
- 2 窓口受付時間 【変更前】午前 8 時 30 分～午後 5 時 15 分  
【変更後】午前 9 時 00 分～午後 4 時 45 分
- 3 対 象 施 設 市役所東庁舎（上下水道事業所、商工観光労政課含む。）、市役所西庁舎、保健センター（夏見）、石部保健センター
- 4 電 話 対 応 各課直通の電話対応も午前 9 時 00 分～午後 4 時 45 分に変更となります。  
※ 時間外で緊急の場合は、代表電話 (0748-72-1290) へご連絡ください。
- 5 広 報 周 知 市ホームページ、広報こなん（5月号、7月号）、市公式SNS、組回覧（5月）

問い合わせ先  
湖南市総合政策部人事課  
担当 米津・青木  
TEL : 0748-71-2312  
FAX : 0748-72-1146  
Mail : jinji@city.shiga-konan.lg.jp

## 【参考】時間ごとの窓口来庁者数

令和7年4～9月末の来庁者数（市民課）のうち、**約92%**が「9時～16時45分」の間に来庁

来庁者の時間帯別割合（R7.4月～9月）



※ 市民課備付けの自動発券機データから算出

## 【参考】滋賀県内他市町の事例

	大津市	彦根市	長浜市	近江八幡市	草津市	守山市	栗東市	甲賀市	高島市	米原市	愛荘町
開始時期	R2. 4. 1	R6. 10. 1	R7. 1. 1	R8. 1. 5	R7. 7. 1	R7. 5. 12	R8. 4. 20	R8. 5. 15	R7. 10. 1	R7. 10. 1	R7. 12. 1
勤務時間	8:40～ 17:25	8:30～ 17:15	8:30～ 17:15	8:30～ 17:15	8:30～ 17:15	8:30～ 17:15	8:30～ 17:15	8:30～ 17:15	8:30～ 17:15	8:30～ 17:15	8:30～ 17:15
開庁時間	9:00～ 17:00	9:00～ 16:45	9:00～ 16:45	9:00～ 16:45	9:00～ 16:45	9:00～ 16:45	9:00～ 16:45	9:00～ 16:45	9:00～ 17:00	9:00～ 16:45	9:00～ 17:00
電話受付の有無	有 ※コールセンター 8:00～19:00	無 ※音声案内	無 ※音声案内	無 ※音声案内	無 ※音声案内	無 ※音声案内	無 ※音声案内	無 ※音声案内	無 ※音声案内	無 ※宿直対応	無 ※音声案内
対象外施設	市民文化会館、図書館等	市立病院、清掃センター等	図書館、体育館等	図書館、体育館等	図書館、体育館等	図書館、体育館等	図書館、体育館等	図書館、体育館等	図書館、体育館等	図書館、体育館等	図書館、体育館等

※ 野洲市（ R8. 6. 1～ ）も短縮を実施予定