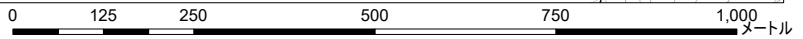
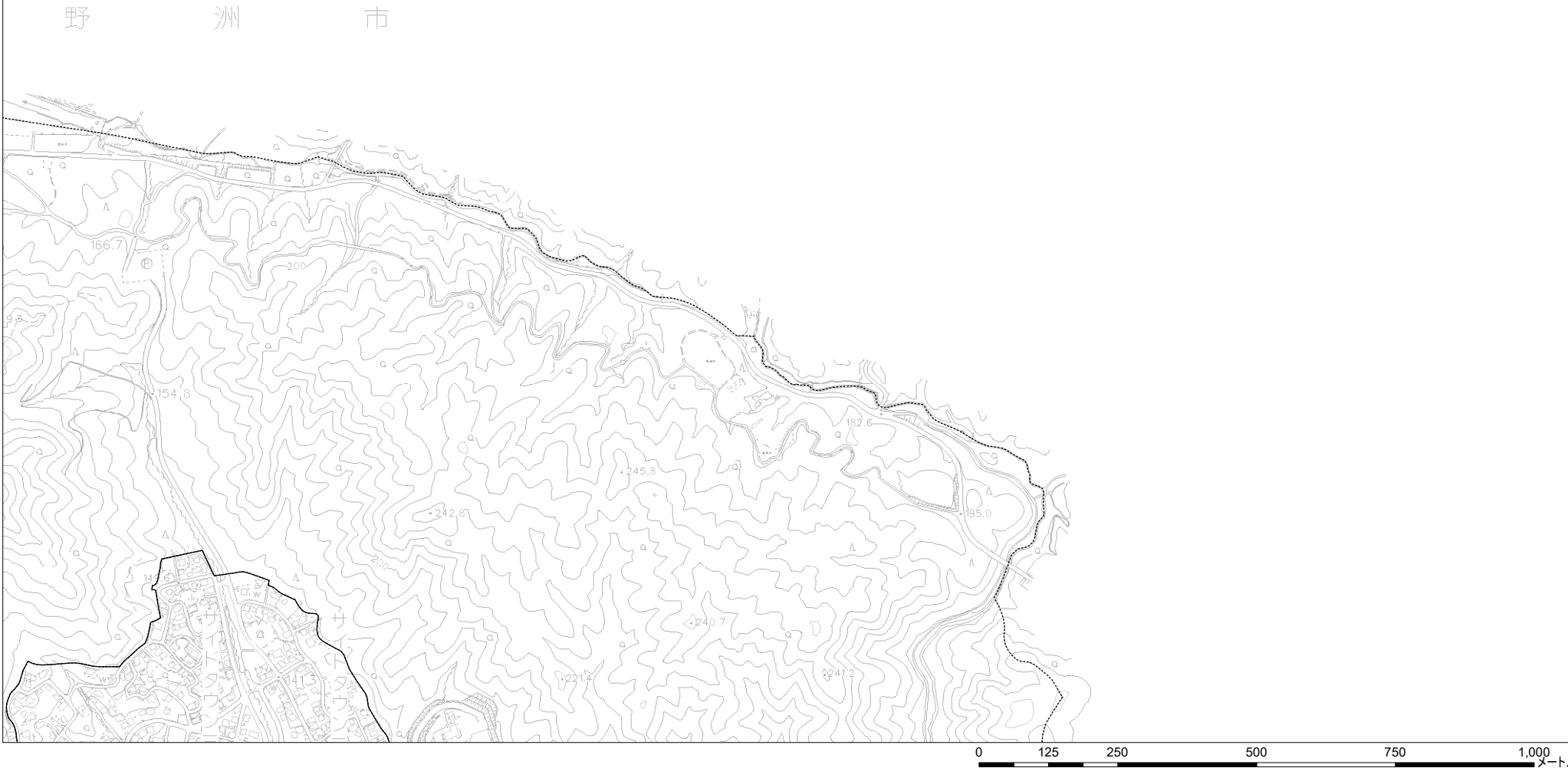


- 凡例
- 旧:都市計画法第34条第11号の指定区域 (R4. 3. 31以前)
 - 新:都市計画法第34条第11号の指定区域 (R4.4.1以後)
 - 旧:都市計画法第34条第12号の認定団地 (R4.3.31以前)
 - 新:都市計画法第34条第12号の認定団地 (R4.4.1以後)
 - 浸水深3m以上(想定最大規模)
 - 市街化区域
 - 都市計画区域



凡例

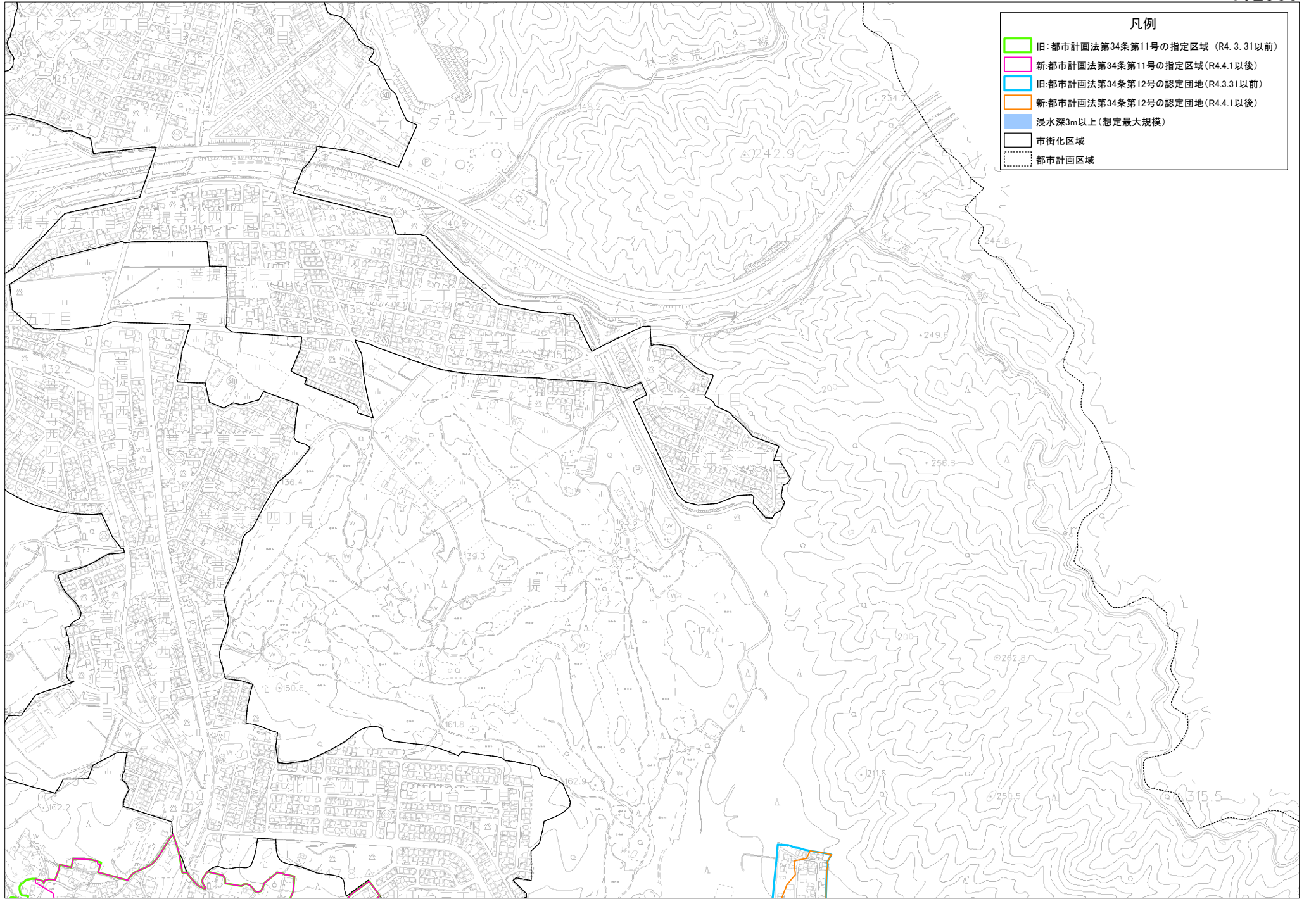
- 旧:都市計画法第34条第11号の指定区域 (R4. 3. 31以前)
- 新:都市計画法第34条第11号の指定区域 (R4.4.1以後)
- 旧:都市計画法第34条第12号の認定団地 (R4.3.31以前)
- 新:都市計画法第34条第12号の認定団地 (R4.4.1以後)
- 浸水深3m以上(想定最大規模)
- 市街化区域
- 都市計画区域





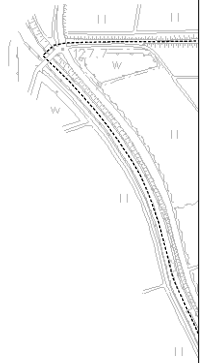
浸水想定区域(想定最大規模) <4/25>

1:2500

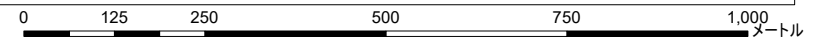


0 125 250 500 750 1,000メートル

竜 王 町



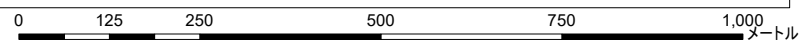
- 凡例
- 旧:都市計画法第34条第11号の指定区域(R4.3.31以前)
 - 新:都市計画法第34条第11号の指定区域(R4.4.1以後)
 - 旧:都市計画法第34条第12号の認定団地(R4.3.31以前)
 - 新:都市計画法第34条第12号の認定団地(R4.4.1以後)
 - 浸水深3m以上(想定最大規模)
 - 市街化区域
 - 都市計画区域

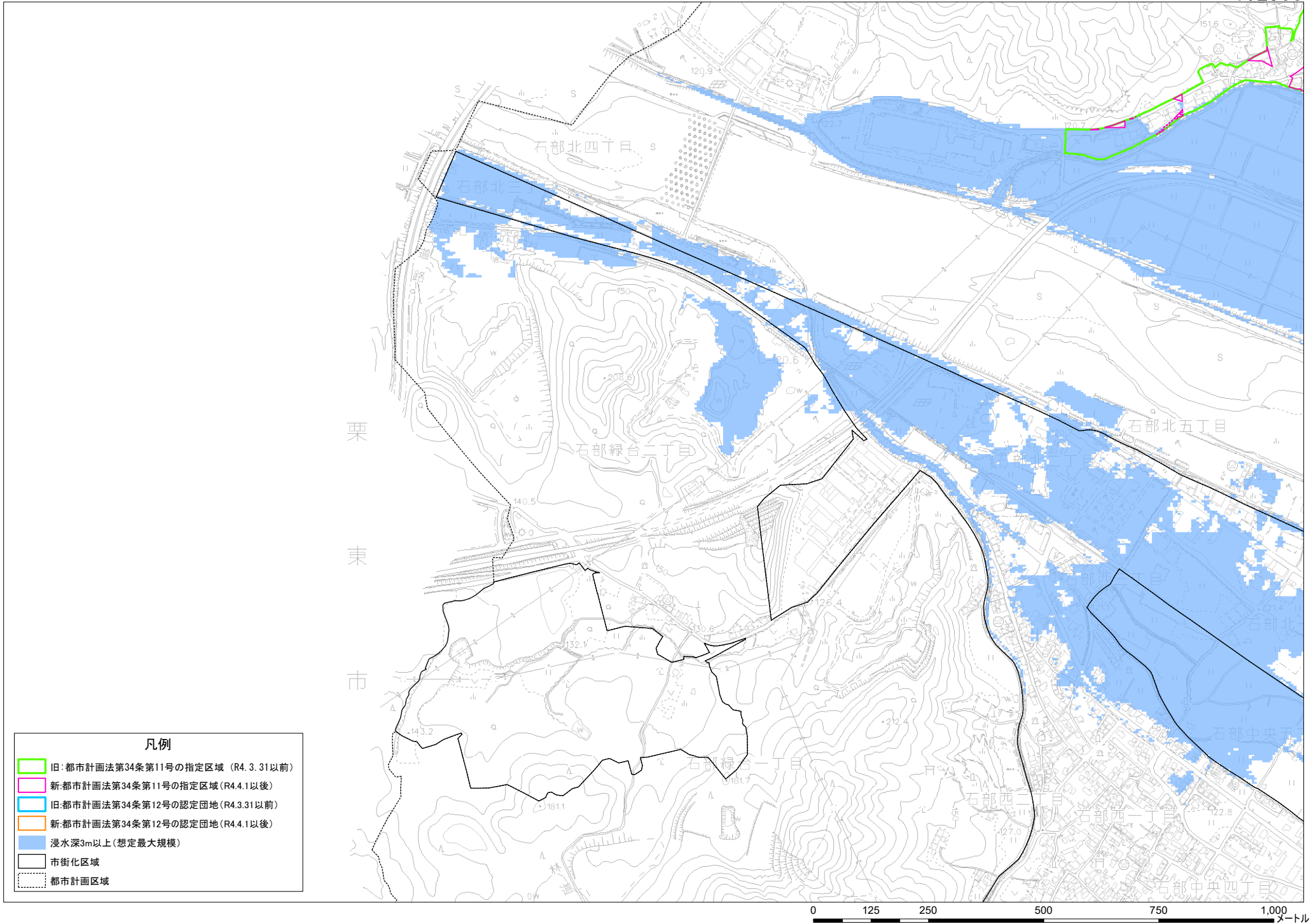


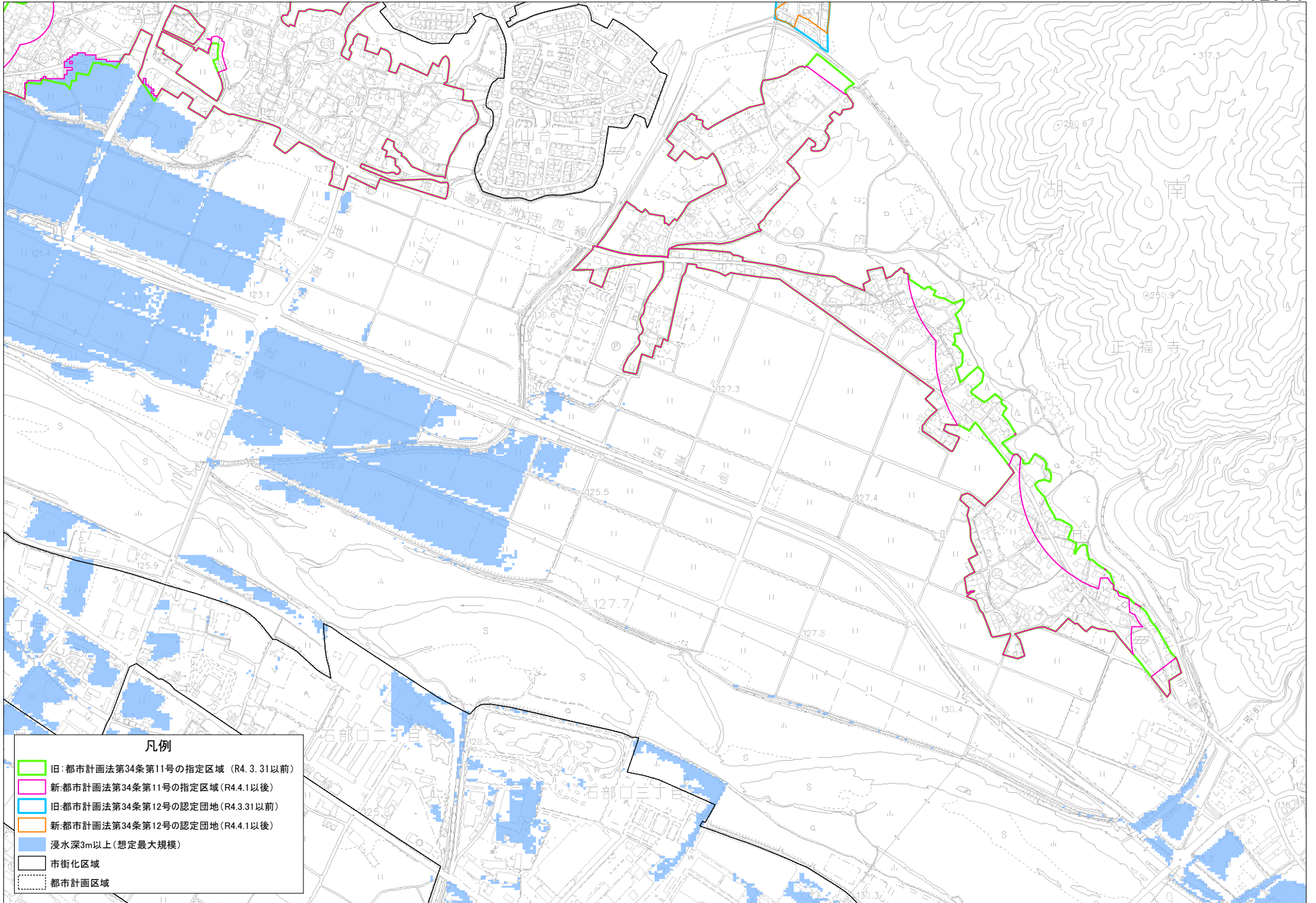


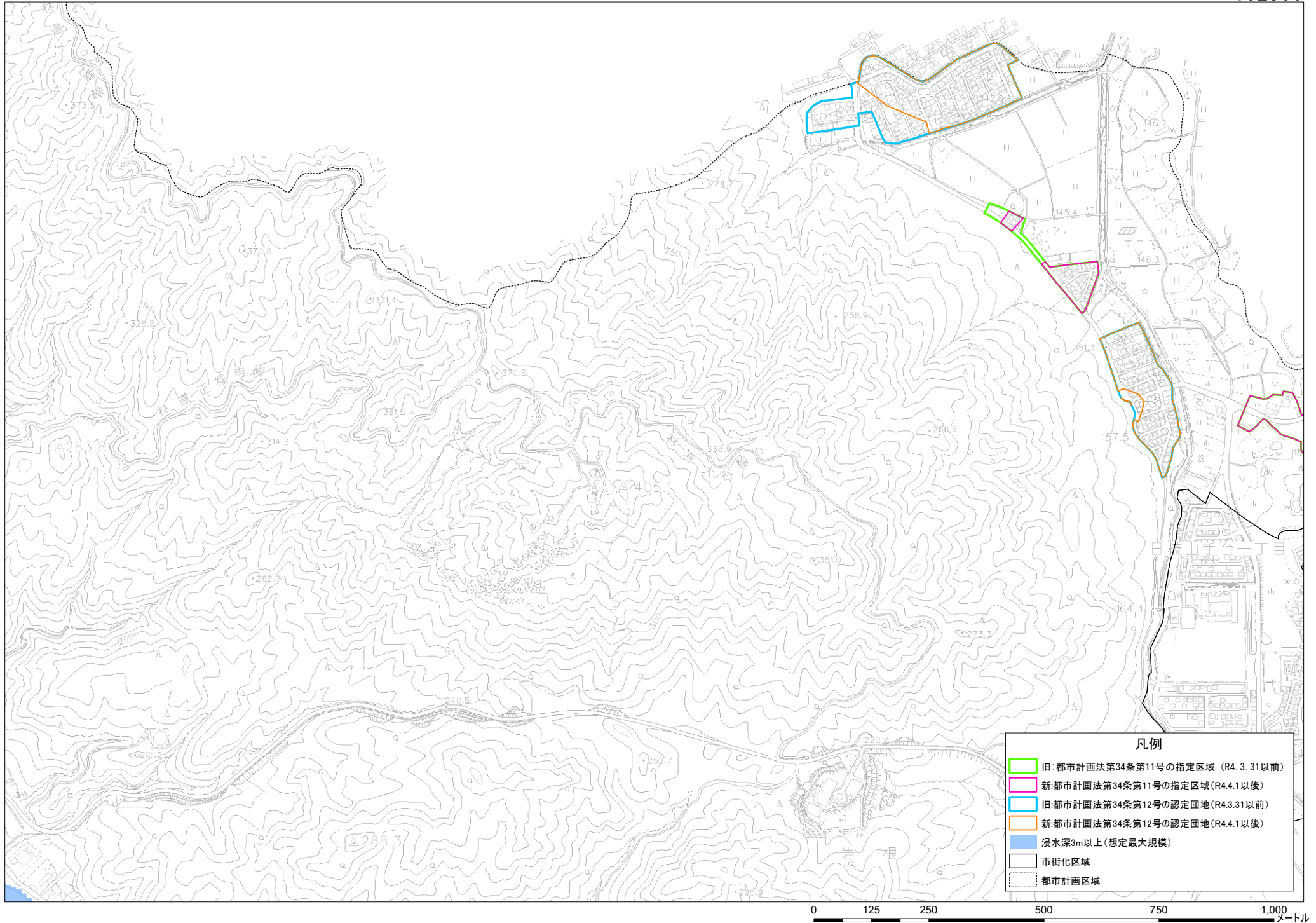
凡例

- 旧:都市計画法第34条第11号の指定区域(R4.3.31以前)
- 新:都市計画法第34条第11号の指定区域(R4.4.1以後)
- 旧:都市計画法第34条第12号の認定団地(R4.3.31以前)
- 新:都市計画法第34条第12号の認定団地(R4.4.1以後)
- 浸水深3m以上(想定最大規模)
- 市街化区域
- 都市計画区域



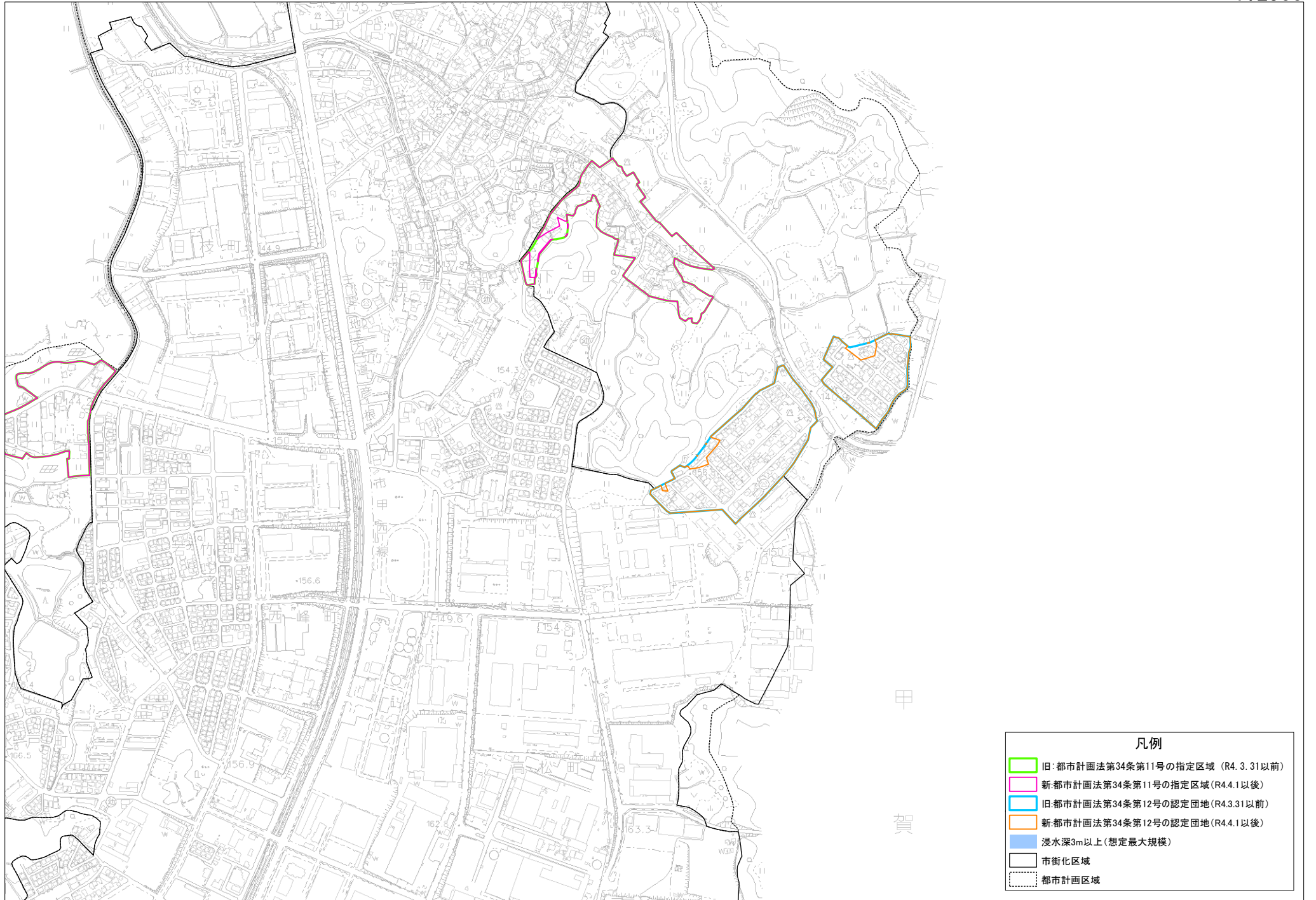




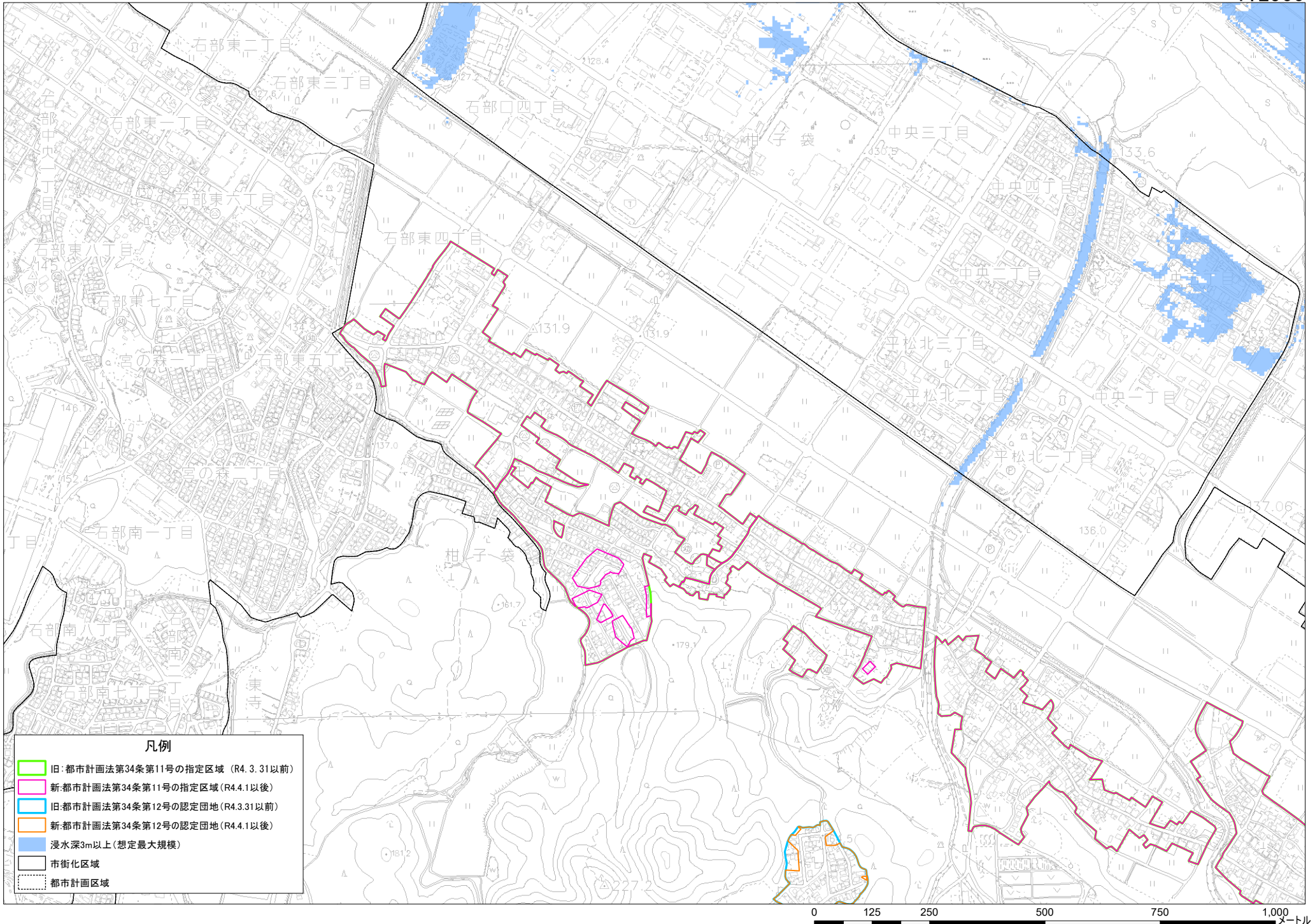


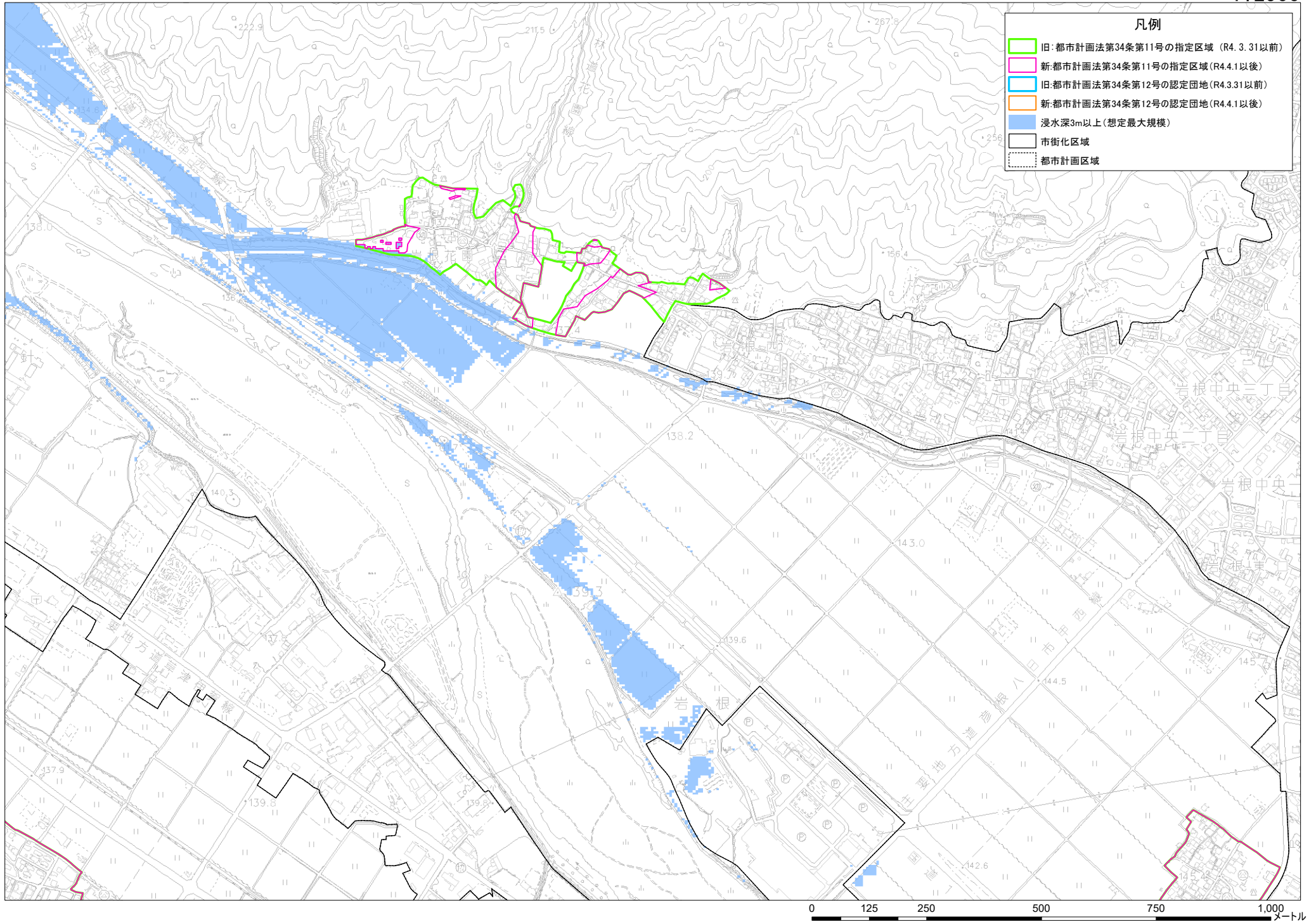
- 凡例**
- 旧:都市計画法第34条第11号の指定区域(R4.3.31以前)
 - 新:都市計画法第34条第11号の指定区域(R4.4.1以後)
 - 旧:都市計画法第34条第12号の認定団地(R4.3.31以前)
 - 新:都市計画法第34条第12号の認定団地(R4.4.1以後)
 - 浸水深3m以上(想定最大規模)
 - 市街化区域
 - 都市計画区域

0 125 250 500 750 1,000メートル

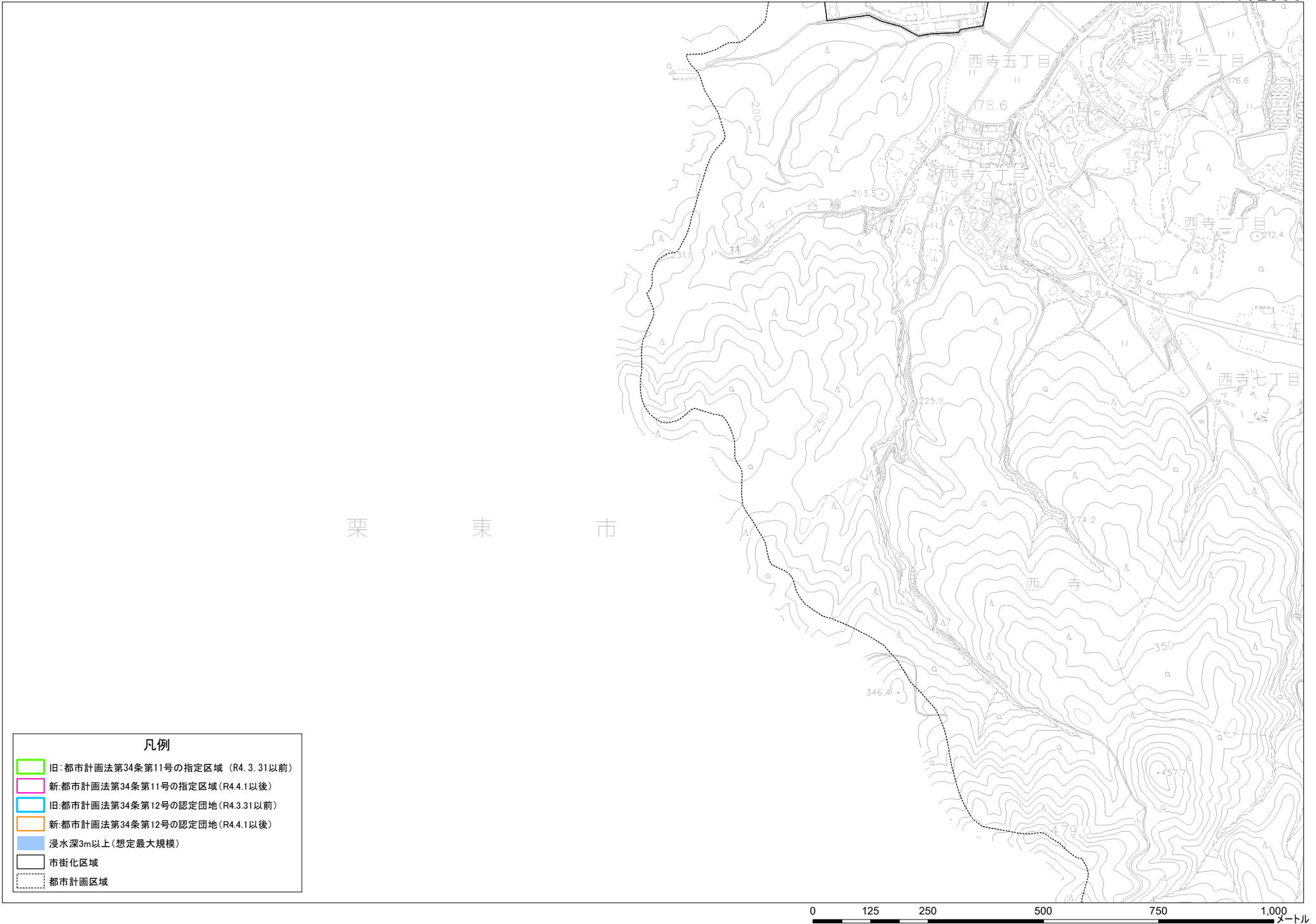


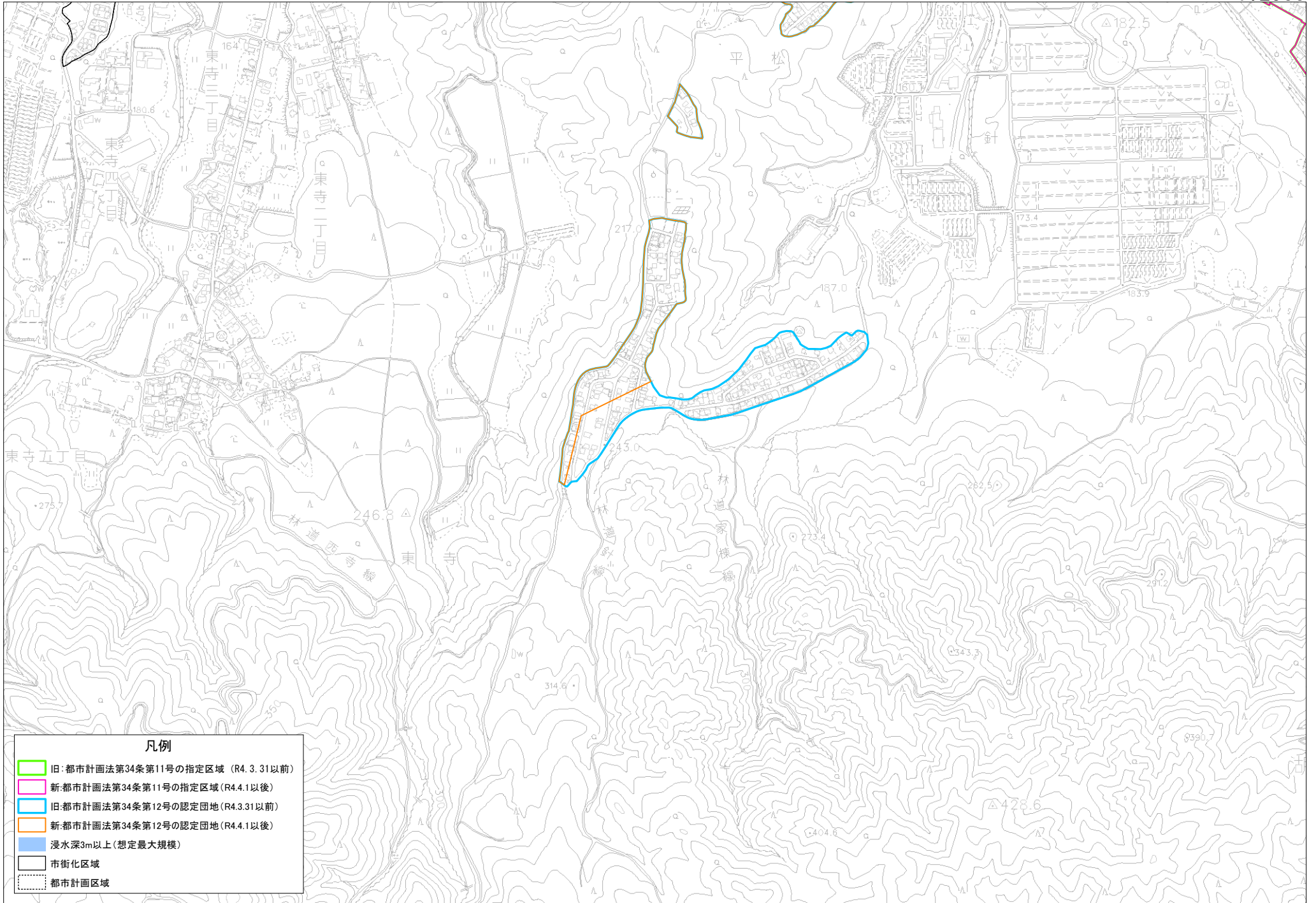






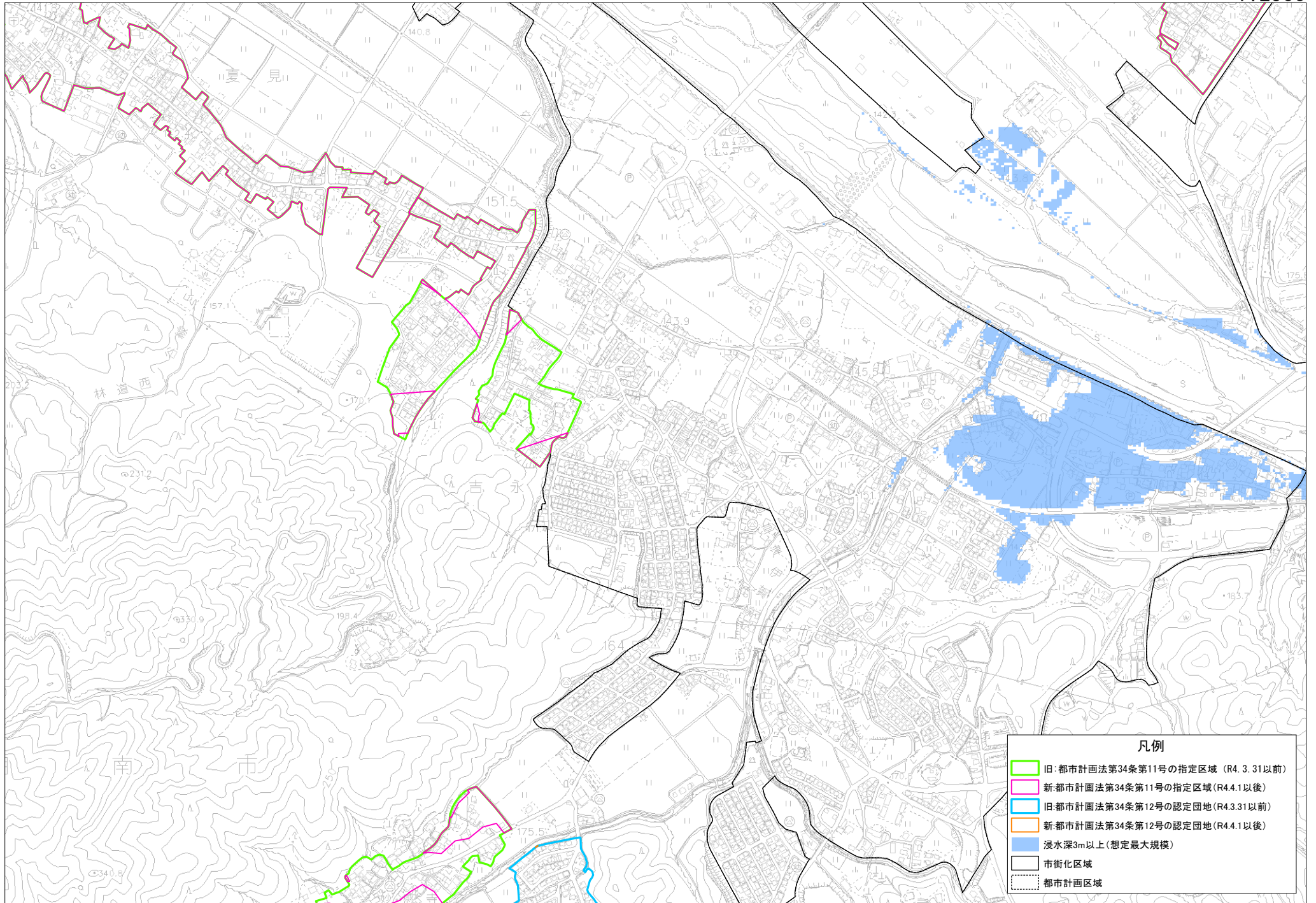




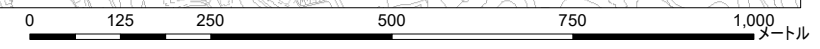


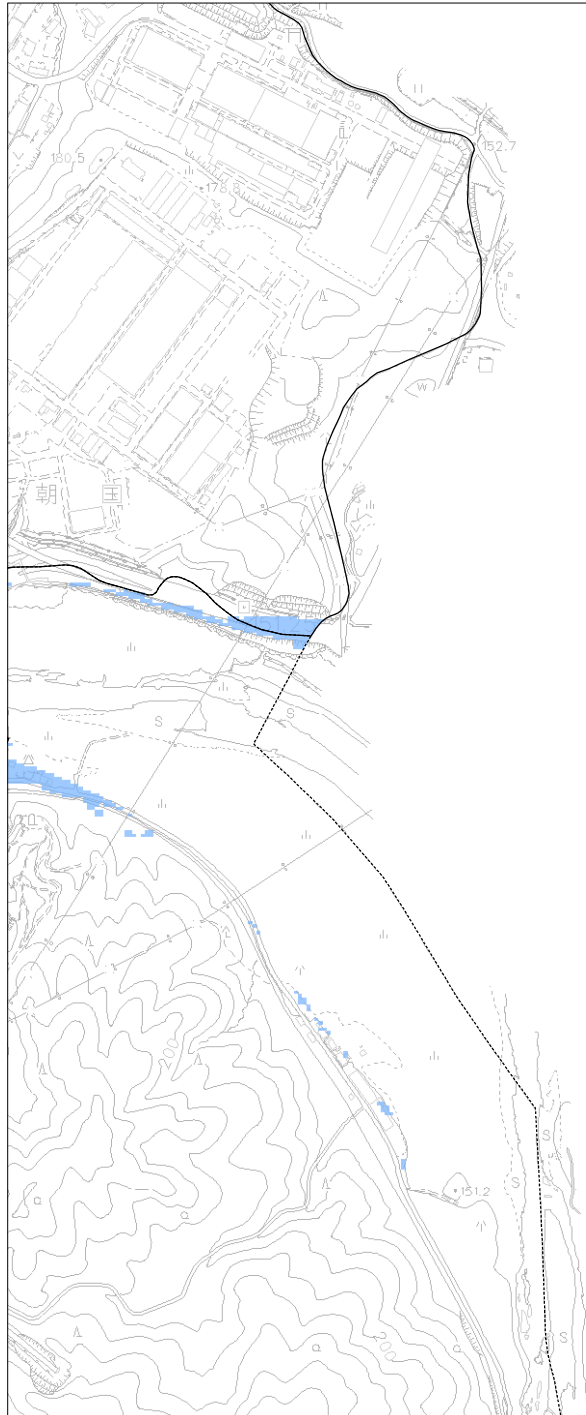
凡例

- 旧:都市計画法第34条第11号の指定区域 (R4.3.31以前)
- 新:都市計画法第34条第11号の指定区域 (R4.4.1以後)
- 旧:都市計画法第34条第12号の認定団地 (R4.3.31以前)
- 新:都市計画法第34条第12号の認定団地 (R4.4.1以後)
- 浸水深3m以上(想定最大規模)
- 市街化区域
- 都市計画区域

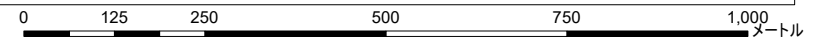


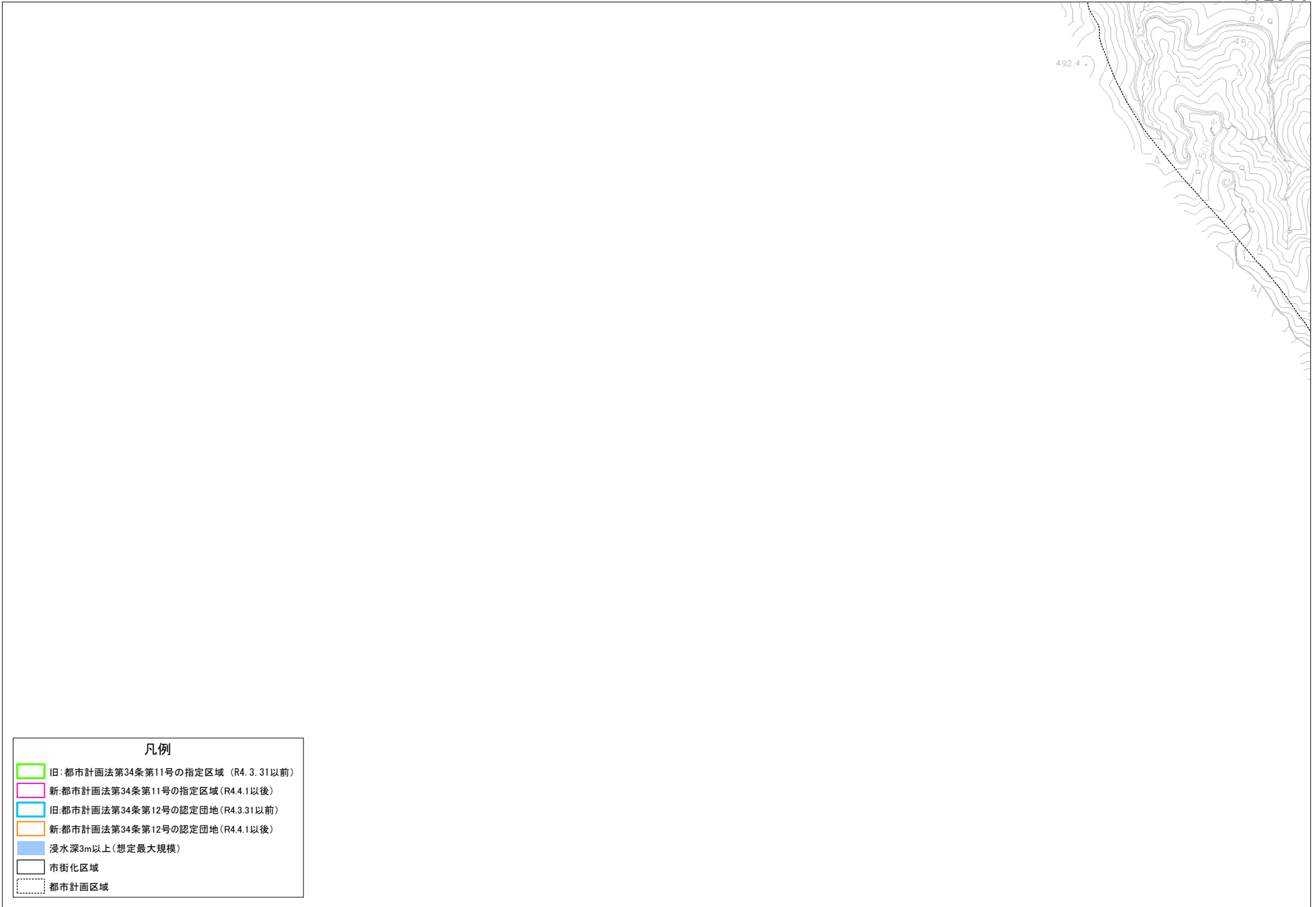
- 凡例
- 旧:都市計画法第34条第11号の指定区域(R4.3.31以前)
 - 新:都市計画法第34条第11号の指定区域(R4.4.1以後)
 - 旧:都市計画法第34条第12号の認定団地(R4.3.31以前)
 - 新:都市計画法第34条第12号の認定団地(R4.4.1以後)
 - 浸水深3m以上(想定最大規模)
 - 市街化区域
 - 都市計画区域





- 凡例
- 旧:都市計画法第34条第11号の指定区域 (R4.3.31以前)
 - 新:都市計画法第34条第11号の指定区域 (R4.4.1以後)
 - 旧:都市計画法第34条第12号の認定団地 (R4.3.31以前)
 - 新:都市計画法第34条第12号の認定団地 (R4.4.1以後)
 - 浸水深3m以上(想定最大規模)
 - 市街化区域
 - 都市計画区域

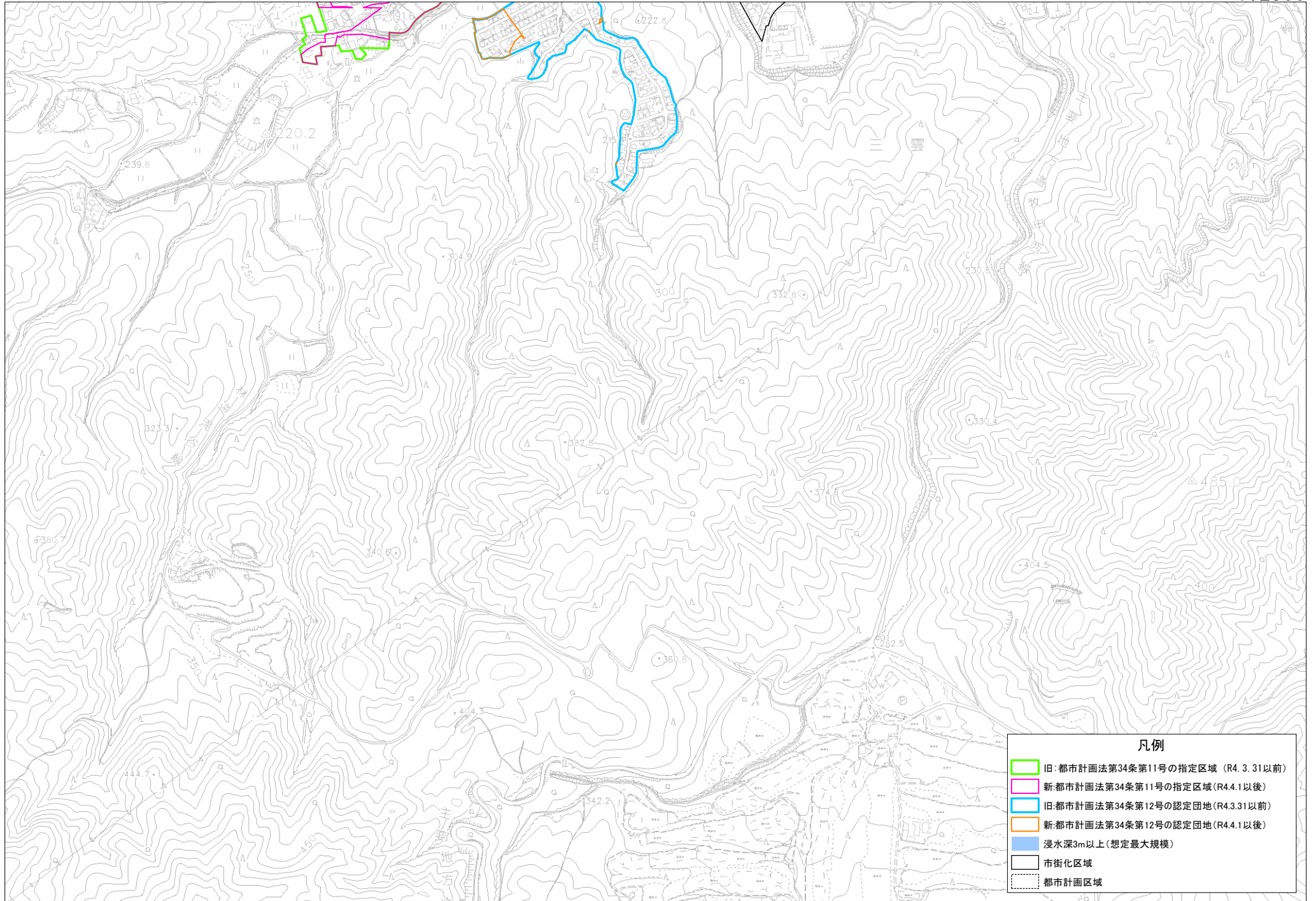


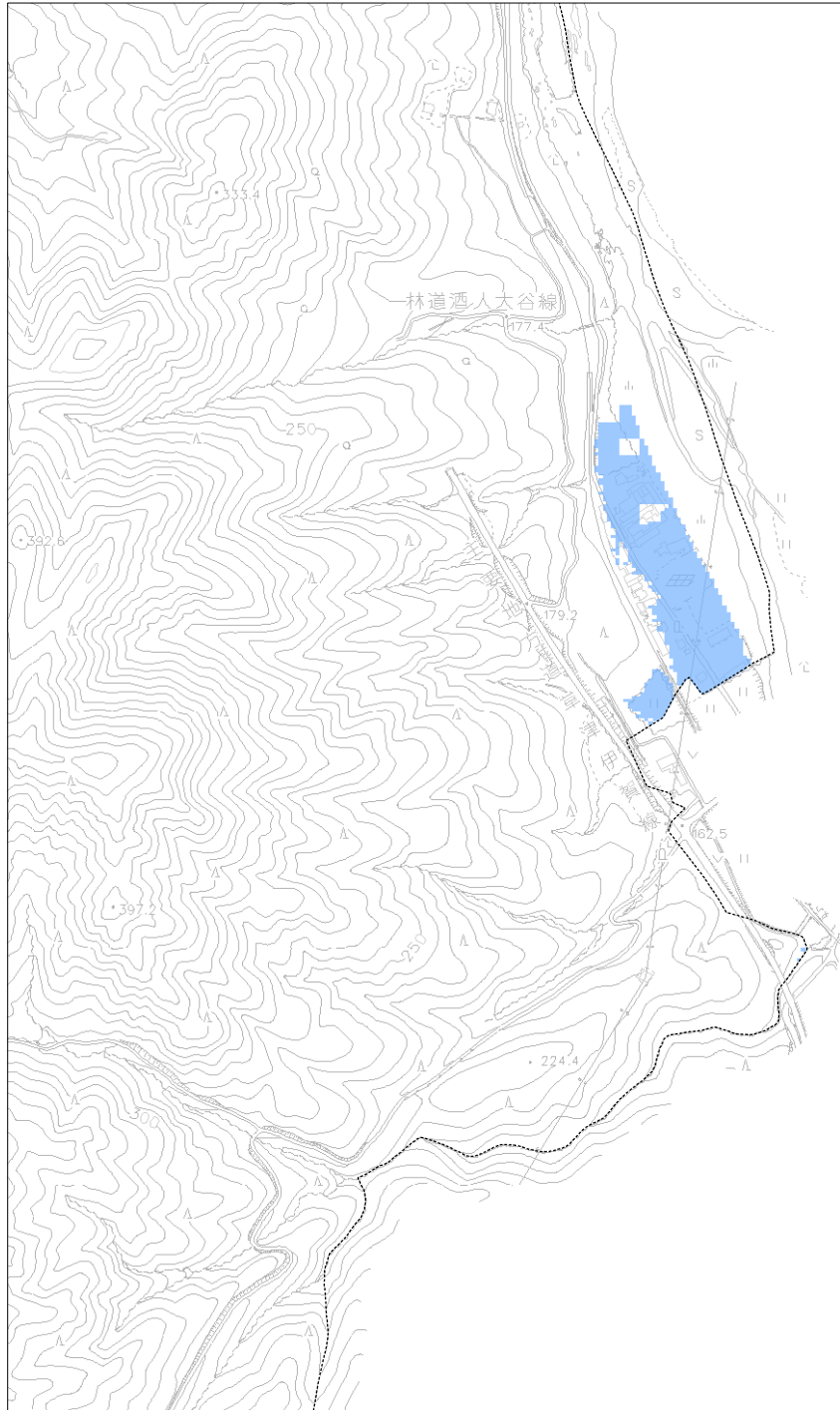




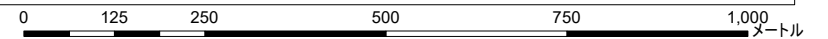
凡例

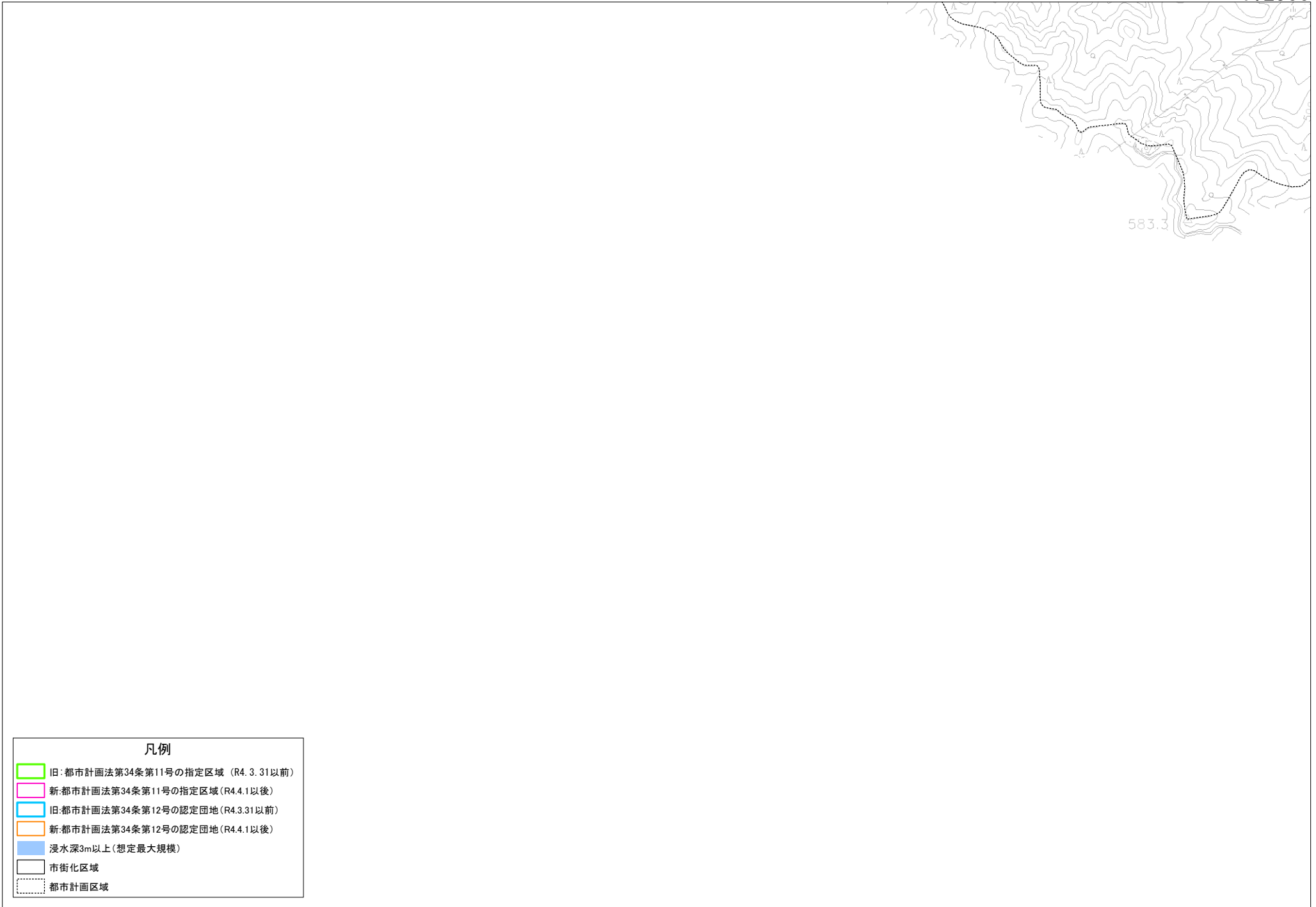
- 旧:都市計画法第34条第11号の指定区域 (R4.3.31以前)
- 新:都市計画法第34条第11号の指定区域 (R4.4.1以後)
- 旧:都市計画法第34条第12号の認定団地 (R4.3.31以前)
- 新:都市計画法第34条第12号の認定団地 (R4.4.1以後)
- 浸水深3m以上(想定最大規模)
- 市街化区域
- 都市計画区域





凡例	
	旧:都市計画法第34条第11号の指定区域(R4.3.31以前)
	新:都市計画法第34条第11号の指定区域(R4.4.1以後)
	旧:都市計画法第34条第12号の認定団地(R4.3.31以前)
	新:都市計画法第34条第12号の認定団地(R4.4.1以後)
	浸水深3m以上(想定最大規模)
	市街化区域
	都市計画区域





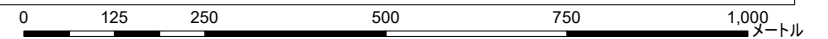
凡例

- 旧:都市計画法第34条第11号の指定区域 (R4. 3. 31以前)
- 新:都市計画法第34条第11号の指定区域 (R4.4.1以後)
- 旧:都市計画法第34条第12号の認定団地 (R4.3.31以前)
- 新:都市計画法第34条第12号の認定団地 (R4.4.1以後)
- 浸水深3m以上(想定最大規模)
- 市街化区域
- 都市計画区域



甲 賀 市

- 凡例
- 旧:都市計画法第34条第11号の指定区域(R4.3.31以前)
 - 新:都市計画法第34条第11号の指定区域(R4.4.1以後)
 - 旧:都市計画法第34条第12号の認定団地(R4.3.31以前)
 - 新:都市計画法第34条第12号の認定団地(R4.4.1以後)
 - 浸水深3m以上(想定最大規模)
 - 市街化区域
 - 都市計画区域





- 凡例
- 旧:都市計画法第34条第11号の指定区域 (R4.3.31以前)
 - 新:都市計画法第34条第11号の指定区域 (R4.4.1以後)
 - 旧:都市計画法第34条第12号の認定団地 (R4.3.31以前)
 - 新:都市計画法第34条第12号の認定団地 (R4.4.1以後)
 - 浸水深3m以上 (想定最大規模)
 - 市街化区域
 - 都市計画区域

0 125 250 500 750 1,000メートル