

物 件 調 書					
物件番号	1	所在地	湖南省石部西二丁目1993番、1994番2、1995番2		
面 積	実測面積			地目	雑種地、宅地
	公簿面積		280.48㎡		
予定価格(最低売却価格)			11,530,000円		
接面道路の状況		市道石部大亀線 幅員:約5.0m 舗装:有 高低差:無			
法令等による制限	都市計画区域	市街化区域	風致地区	指定なし	
	用途地域	近隣商業地域	容 積 率	200%	
	建ぺい率	80%	そ の 他	市街地景観ゾーン 屋外広告物規制区域:第6種地域	
私道等の負担に関する事項		負担なし			
供給処理施設状況	区 分	利用可能な施設	配管等の状況	事業所名 電 話 番 号	
	電 気	民間事業者			
	ガ ス	民間事業者			
	上水道	市営水道	道路配管 有	湖南省上下水道事業所	
			給水装置 無	0748-71-2366	
	下水道	公共下水道	道路配管 有	湖南省上下水道事業所	
			宅内枳 有	0748-71-2338	
	現地までの交通機関		JR草津線石部駅 約100m		
その他留意事項					
1 当該物件の土壌調査、地盤調査、地下埋設物調査等はありません。 所有権移転後に土壌汚染、地盤沈下、地下埋設物等が発見されても市は一切責任を負いません。					
2 開発等にあたって、都市計画法及び市条例等により指導がなされる場合があります。買受けの申込みをする方は、あらかじめ湖南省住宅課(0748-69-5601)にご照会ください。					
3 建築に関しては、甲賀土木事務所管理調整課(0748-63-6119)にご照会ください。					
4 土地利用にあたっては、周辺地域の環境に十分配慮するとともに、紛争が生じないよう事前に周辺住民等と協議してください。					
5 給水装置の設置に係る工事費は買受人の負担となります。					
6 電気・ガス・給排水についての設備は買受人の負担で整備してください。					
7 現状有姿での引き渡しとなります。					
※ この物件調書は、申込者が現地を確認する上での参考資料です。申込み前に、必ず現地を確認してください。また、土地利用制限等については、あらかじめ各自で関係機関に確認してください。					

公函(写)



請求 部分	所在地 湖南省石邵西二丁目				地番 1909番	
出力 力尺	端尺不明	精度 区分	座標系 番号又は 記号	分類	地図に準ずる図面	種類 旧土地台帳附属地図
作成 年月日	備考 付年月日 (原図)			補記 事項		

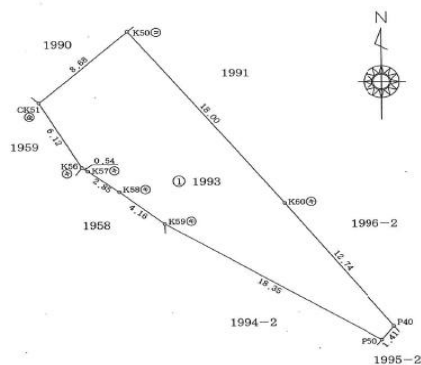
# 地積測量図

求積表				
地番	① 1993			
NO	X <sub>n</sub>	Y <sub>n</sub>	Y <sub>n+1</sub> -Y <sub>n-1</sub>	X <sub>n</sub> ・(Y <sub>n+1</sub> -Y <sub>n-1</sub> )
K59	12.494	-18.997	18.985	237.138135
P50	3.041	-3.263	18.622	50.647502
P40	4.148	-2.375	-7.008	-29.069184
K50	14.155	-10.271	-19.588	-271.747685
K51	28.172	-21.673	-17.782	-500.954504
CK51	22.396	-28.653	-3.417	-76.527131
K56	17.057	-24.390	3.512	-60.099544
K57	16.785	-24.541	2.747	-46.108395
K58	15.096	-22.243	5.544	-83.692234
合計				-400.806735
合計面積				200.4023615
地積				200.40

地番	面積
① 1993	200.4023615 m <sup>2</sup>

引張点	名称	X座標	Y座標
K16	マンホール中心	-3.699	1.151
K17	マンホール中心	-12.975	-33.155

測線点	観測点	傾角	方向角	距離
K16	K17	0° 50' 00"	354° 52' 12"	35.54
K59	K50	69° 38' 20"	324° 30' 40"	35.14
CK51	K51	56° 54' 45"	311° 46' 58"	39.16
K17	K16	0° 00' 00"	74° 52' 12"	35.54
K59	K50	300° 51' 04"	15° 43' 15"	42.75
CK51	K51	253° 20' 17"	8° 12' 28"	35.74



K16※  
引張点  
マンホール中心

凡例	境界線の種類
①	金属プレート
②	金属プレート
③	コンクリート杭
④	プラスチック杭
⑤	銅杭

※K17引張点  
マンホール中心

求積表				
地番	① 1994-2			
NO	X <sub>n</sub>	Y <sub>n</sub>	Y <sub>n+1</sub> -Y <sub>n-1</sub>	X <sub>n</sub> ・(Y <sub>n+1</sub> -Y <sub>n-1</sub> )
K59	12.494	-18.997	-6.416	-80.066240
J1	-2.347	-9.673	12.058	-28.304008
K7	-1.489	-6.899	6.410	-9.564490
P50	3.041	-3.263	-12.098	-36.796018
合計				-134.810756
合計面積				71.40
地積				71.40

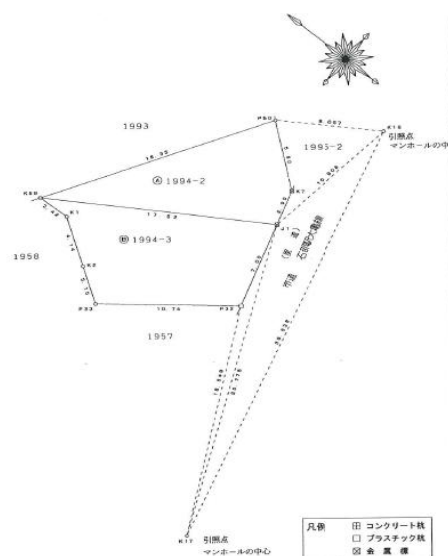
地番	① 1994-3			
NO	X <sub>n</sub>	Y <sub>n</sub>	Y <sub>n+1</sub> -Y <sub>n-1</sub>	X <sub>n</sub> ・(Y <sub>n+1</sub> -Y <sub>n-1</sub> )
K59	12.494	-18.997	-2.375	-29.644490
K1	10.067	-18.949	-2.258	-22.711152
K2	6.624	-21.253	-4.068	-26.948432
P33	4.013	-28.017	4.492	18.031970
P32	-4.416	-16.391	13.344	-58.927104
J1	-2.347	-9.673	-2.636	6.188692
合計				-99.3303720
合計面積				99.33
地積				99.33

合計面積	176.7378999 m <sup>2</sup>
------	----------------------------

地番	面積
① 1994-2	71.4075270 m <sup>2</sup>
① 1994-3	99.3303720 m <sup>2</sup>

引張点	名称	X座標	Y座標
K16	マンホール中心	-3.699	1.151
K17	マンホール中心	-12.975	-33.155

引張点	境界点	距離
K16	P50	8.057
K16	J1	10.908
K17	P32	18.840
K17	J1	26.775



凡例  
田 コンクリート杭  
田 プラスチック杭  
田 金属棒

求積表		
地番	① 1995-3	面積
①	6.20	19.8400
合計		9.92 m <sup>2</sup>
地積		9.92

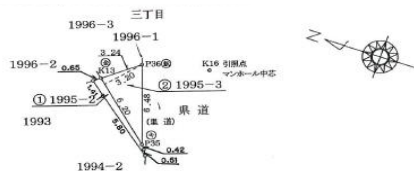
地番	① 1995-2	面積
①	13.98	3.08000
合計		3.08 m <sup>2</sup>
地積		3.08

地番	面積
① 1995-2	3.08000 m <sup>2</sup>
① 1995-3	9.92000 m <sup>2</sup>

引張点	名称	X座標	Y座標
K16	マンホール中心	-3.699	1.151
K17	マンホール中心	-12.975	-33.155

測線点	観測点	傾角	方向角	距離
K16	K17	0° 50' 00"	354° 52' 12"	35.54
P56	P55	35° 38' 03"	290° 31' 14"	7.15
P56	P54	92° 04' 12"	346° 55' 23"	4.91
K17	K16	0° 00' 00"	74° 52' 12"	35.54
P56	P55	353° 13' 02"	66° 05' 13"	29.59
P56	P54	352° 10' 26"	67° 02' 37"	36.65

点名	X座標	Y座標	備考
P55	-0.982	-6.168	
P56	1.098	0.611	
K19	3.697	-1.972	



K17引張点  
マンホール中心

凡例	境界線の種類
①	金属プレート
②	金属プレート
③	コンクリート杭
④	プラスチック杭
⑤	銅杭