

# 令和8年より

# 気象の警報などが

# 大きく変わります



防災気象情報  
いつ逃げる？  
**レベルで判断！**  
避難の判断がよりしやすくなる

警戒レベル	市町村	気象台					住民がとるべき行動
	避難情報等	河川氾濫 洪水予報河川※1 の氾濫	大雨 低地の浸水や洪水予報 河川以外の氾濫	土砂災害 急傾斜地のげ崩れや 土石流	高潮 海水面の上昇や 波の打上げによる浸水		
5	緊急安全確保	5相当	レベル5 氾濫特別警報	レベル5 大雨特別警報	レベル5 土砂災害特別警報	レベル5 高潮特別警報	命の危険 直ちに安全確保！
＜警戒レベル4までに危険な場所から かならず避難！＞							
4	避難指示	4相当	レベル4 氾濫危険警報	レベル4 大雨危険警報	レベル4 土砂災害危険警報	レベル4 高潮危険警報	危険な場所から 全員避難
3	高齢者等避難	3相当	レベル3 氾濫警報	レベル3 大雨警報	レベル3 土砂災害警報	レベル3 高潮警報	避難に時間を要する人 は早めに避難、避難の 準備など
2	(気象台が発表する情報→)		レベル2 氾濫注意報	レベル2 大雨注意報	レベル2 土砂災害注意報	レベル2 高潮注意報	避難行動を確認(避 難場所や避難ルート、 避難のタイミングなど)
1	(気象台が発表する情報→)		早期注意情報				災害への心構えを高める

※1 滋賀県の洪水予報河川：  
瀬田川、野洲川下流、姉川、  
高時川、日野川、野洲川上流、  
杣川、琵琶湖

**POINT!** 警報・注意報の情報名に「レベル」が付記されます

◎発表される警報・注意報の名称にレベルが付記されます。避難行動と直結するレベルがすぐわかり、避難判断の目安が明確になります。詳しくは裏面に。

【変更例】  
(旧) 「大雨警報」  
→ (新) 「レベル3大雨警報」  
警戒レベル3(高齢者等避難)に相当

**POINT!** 河川の氾濫の危険度の伝え方が変わります(特別警報の新設など)

◎従来の「洪水警報」「洪水注意報」は廃止されます。今後は河川の区分に応じ伝え方が変わります。

【変更例】  
(旧) 「洪水警報」  
→ 【洪水予報河川※2】 (新) 「レベル3氾濫警報」  
→ 【洪水予報河川以外の河川】 (新) 「レベル3大雨警報」

◎河川の氾濫に関し「レベル5氾濫特別警報」が新設されます。  
※2 国土交通省または都道府県と共同で発表する洪水予報の対象河川

**POINT!** 「警戒レベル4相当」の情報は「危険警報」として発表されます

◎危険な場所から避難が必要な状況であるレベル4相当の情報が「危険警報」として発表されます。

【変更例】  
(旧) 「土砂災害警戒情報」  
→ (新) 「レベル4土砂災害危険警報」

**CHECK!** 線状降水帯の発生などは「気象防災速報」として発表します

◎極端な現象は新たに「気象防災速報」として発表します。

【変更例】  
(旧) 「顕著な大雨に関する気象情報」  
→ (新) 「気象防災速報(線状降水帯発生)」  
(旧) 「記録的短時間大雨情報」  
→ (新) 「気象防災速報(記録的短時間大雨)」



# 避難のタイミングは レベルで判断



災害が起きる前に何をすべきか、  
レベルごとにチェック！

時間推移のイメージ

数日～  
1日前

**レベル1 早期注意情報** ・災害への心構えを一段高める

半日～  
数時間前

**レベル2 注意報** ・ハザードマップ等で災害リスクを再確認する  
・自治体から発表される避難情報の把握手段を再確認する

数時間～  
3時間前

**レベル3 警報** ・避難に時間がかかる**高齢者等は危険な場所から避難する**  
・高齢者等以外の人にも必要に応じて避難の準備や自主避難

2時間～  
0時間前

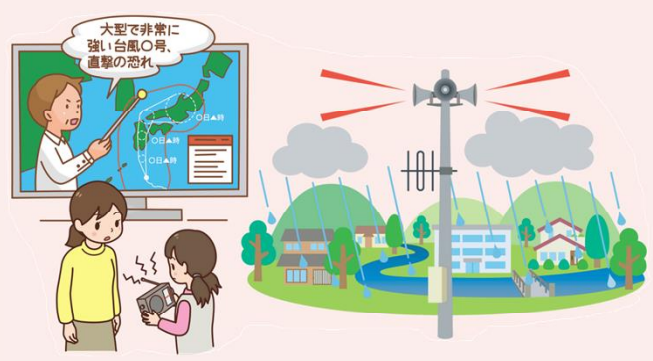
**レベル4 危険警報** ・**危険な場所から全員避難する**  
※台風などにより暴風が予想される場合は、暴風が吹き始める前に避難を完了

災害  
発生

**レベル5 特別警報** ・すでに安全な避難ができず、命が危険な状況  
・今いる場所よりも安全な場所へ直ちに移動等する

## 災害の情報、 どう受け取る？

警報・注意報や気象防災速報は、テレビ、ラジオ、インターネット、防災アプリ、自治体の防災無線などを通じて伝えられます。あらかじめ情報入手手段の確認をお願いします。



## このあとどうなる？ をチェックしよう

警報等の情報が発表された際には、危険度を地図上に示したキキクルや、今後の危険度の推移を示した時系列情報（明日までの警報等の見通し）などを、気象庁ホームページで確認してください。



キキクル 検索

▼キキクル画面イメージ 10分ごとに更新される



▼時系列情報（明日までの警報等の見通し）

近畿地方	2025年02月17日17時00分発表										備考・関連する発表
	17日 18-21	21-24	00-03	03-06	06-09	09-12	12-15	15-18	18-21	21-24	
1時間最大雨量 (mm)	100	100	50	50	30	30	10	10	10	10	
24時間最大雨量 (mm)	100										
大雨											
土砂災害											
高潮											
高潮 潮位 (m)	3.0	3.0	2.0	2.0	1.0	0.7	0.3	1.0	0.8		

