

# 湖南省

# 詳細地図 12

1/10,000



0 150 300m

## 凡例

- 指定避難所 兼 指定緊急避難場所
- 風水害
- 地震
- 指定避難所
- 備蓄倉庫
- ヘリポート
- 防災行政無線
- 地下道・アンダーパス
- 緊急輸送道路**
- 第一次緊急輸送道路
- 第二次緊急輸送道路
- 第三次緊急輸送道路

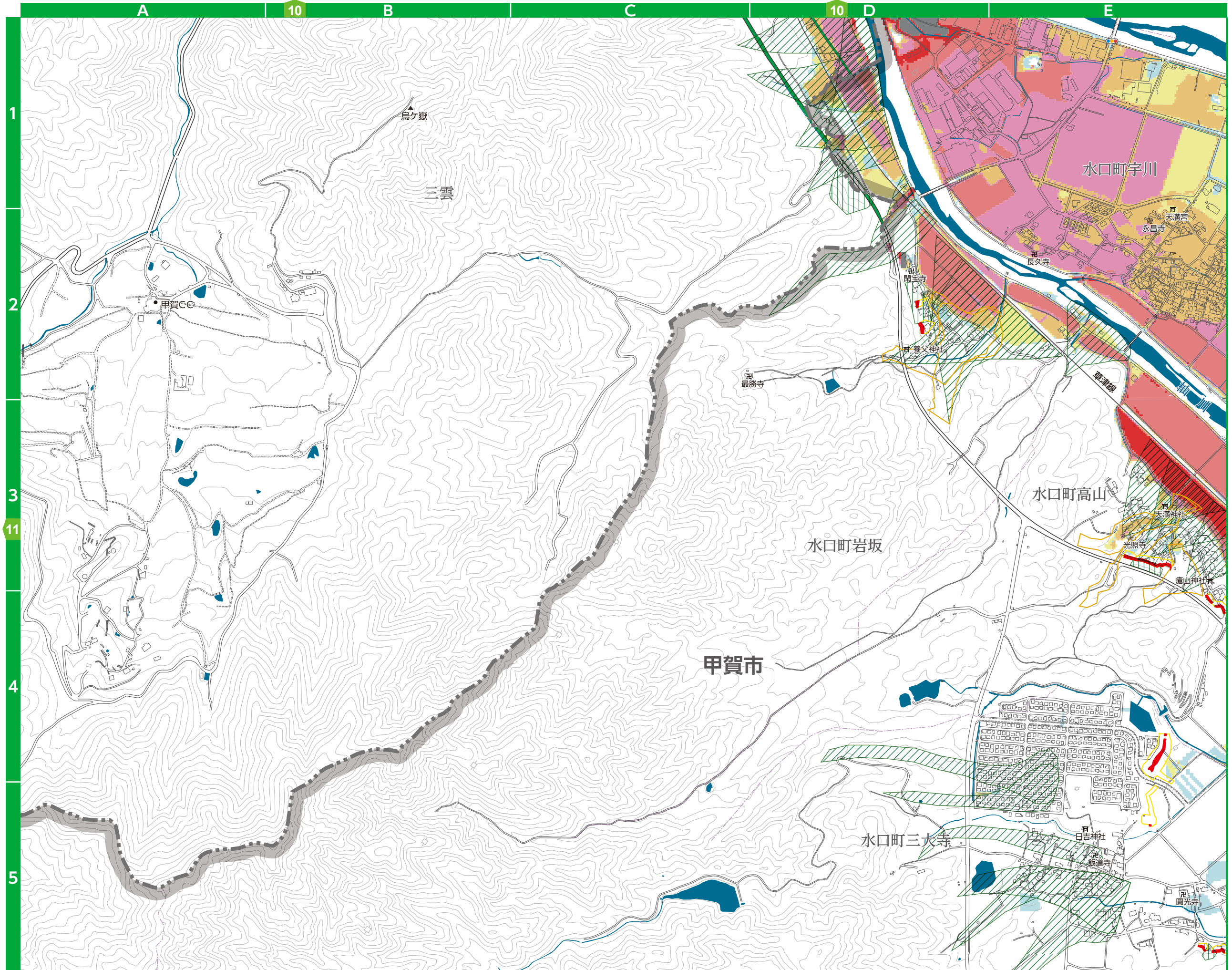
## 内水氾濫の浸水深

- …5.0m以上
- …4.0m~5.0m未満
- …3.0m~4.0m未満
- …2.0m~3.0m未満
- …1.0m~2.0m未満
- …0.5m~1.0m未満
- …0.5m未満

## 土砂災害

- 土石流 (特別警戒区域)
- 急傾斜 (特別警戒区域)
- 土石流 (警戒区域)
- 急傾斜 (警戒区域)
- 土石流危険渓流
- 急傾斜地崩壊危険箇所

下記の地図は彦根地方気象台の観測データをもとに、概ね200年に1回程度起こる大雨(24時間総雨量634mm)を想定した場合の、浸水の範囲とその深さを明示したものです。なお、浸水深データは令和2年3月のデータで、その後の土地の造成等形状の変化により、浸水深が変わることがあります。



掲載している防災情報はあくまで目安であり、内容を保証するものではありません。