

# 平成28年度水道事業会計当初予算重点事項説明資料

部・局 上下水道部

重	点	事	項
<b>【総括】</b>			
<ul style="list-style-type: none"><li>自己水源の既存施設を維持しながら、効率的な施設管理に努めるとともに、老朽施設や老朽管の計画的な更新を行い、配水池などの施設の耐震化によって災害時の危機管理対策を万全にするなどの長期的な視点で上水道財政の健全運営に努めながら市民に安全な水を安定供給します。</li><li>水道施設維持管理業務の包括委託を実施します。</li><li>水道事業公金徴収事務等業務の包括委託を実施します。（上下水道料金センターの開設）</li></ul>			
<b>【総合計画との関連性】</b>			
配水池などの施設の耐震化によって災害時の危機管理対策を万全にします。			
<b>【総合戦略との関連性】</b>			





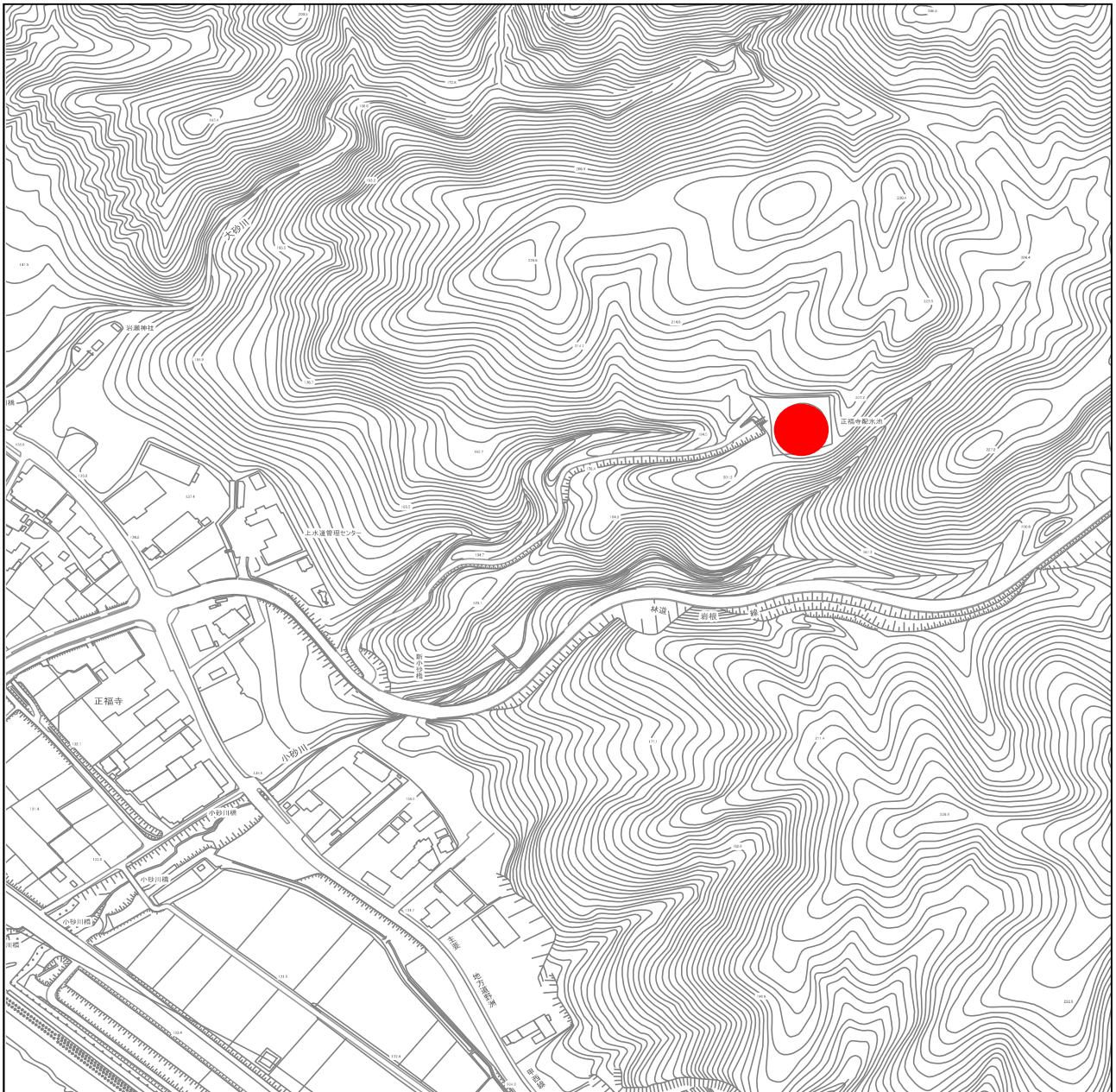






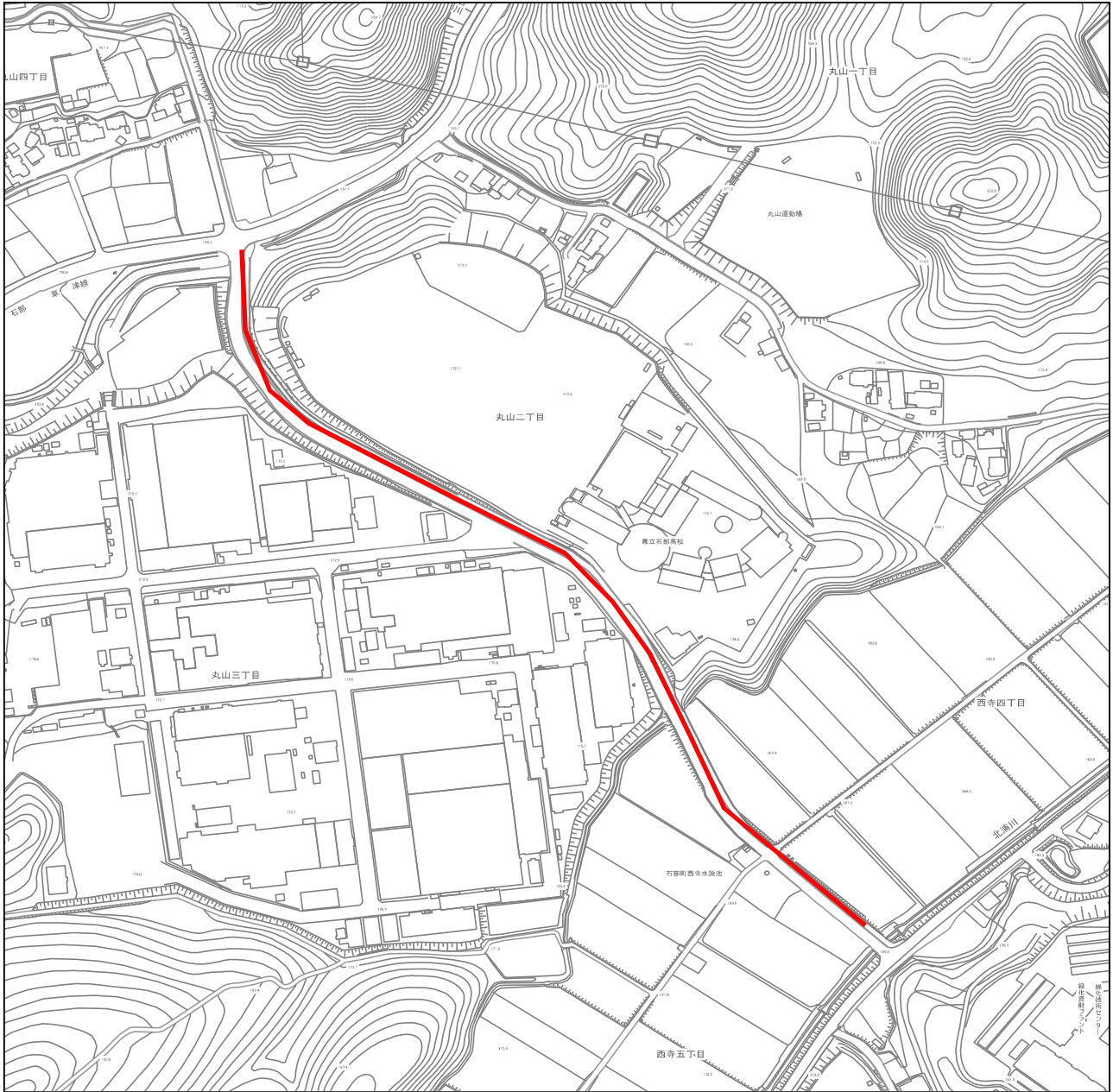
# 位置図

## ②正福寺配水池耐震補強工事



# 位置図

## ③雨山高区配水池配水管布設工事



# 位置図

## ④市道中清水町線配水管布設工事

