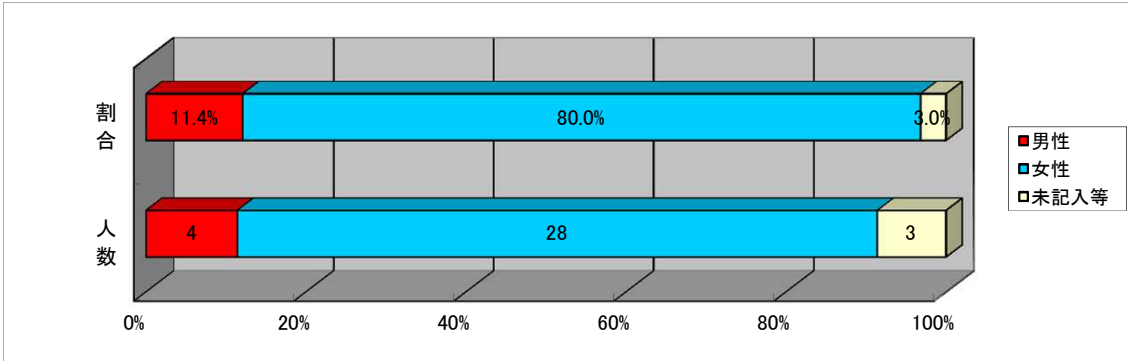


施設利用者アンケート(平成27年4月期) 回収結果

1. 利用者データ

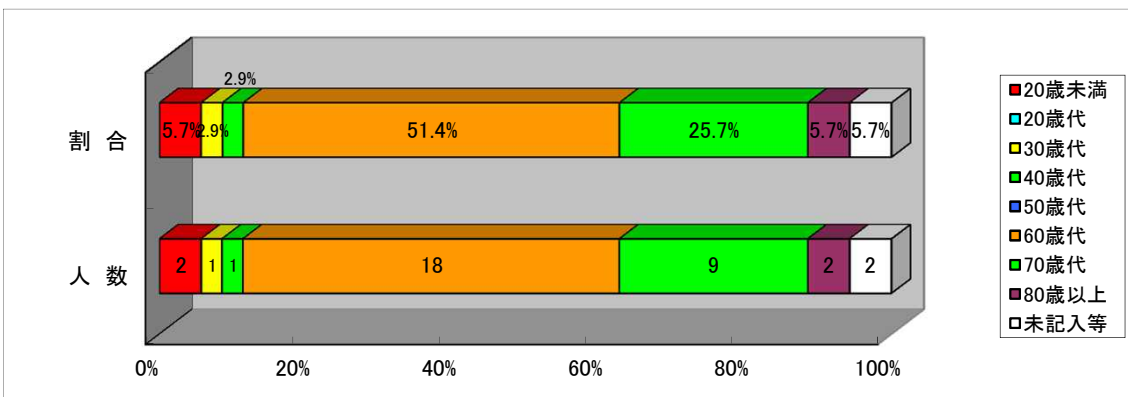
◆性別

	男性	女性	未記入等	合計
人数	4	28	3	35
割合	11.4%	80.0%	3.0%	94.4%



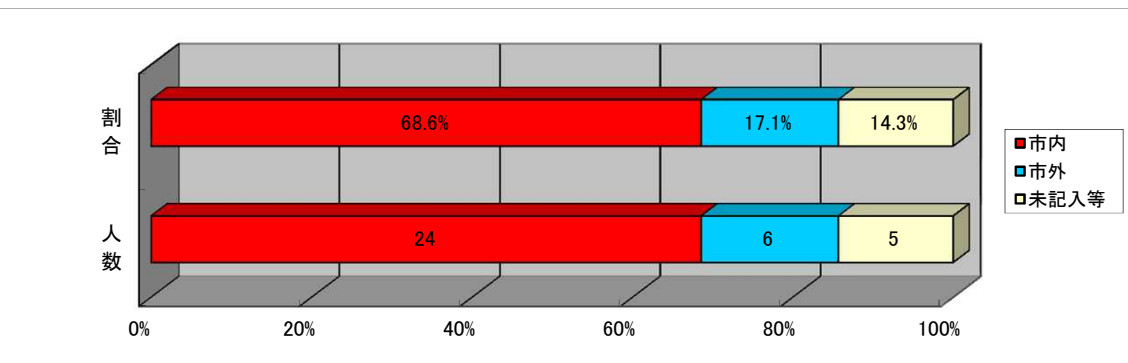
◆年代

	20歳未満	20歳代	30歳代	40歳代	50歳代	60歳代	70歳代	80歳以上	未記入等	合計
人数	2	0	1	1	0	18	9	2	2	35
割合	5.7%	0.0%	2.9%	2.9%	0.0%	51.4%	25.7%	5.7%	5.7%	100.0%



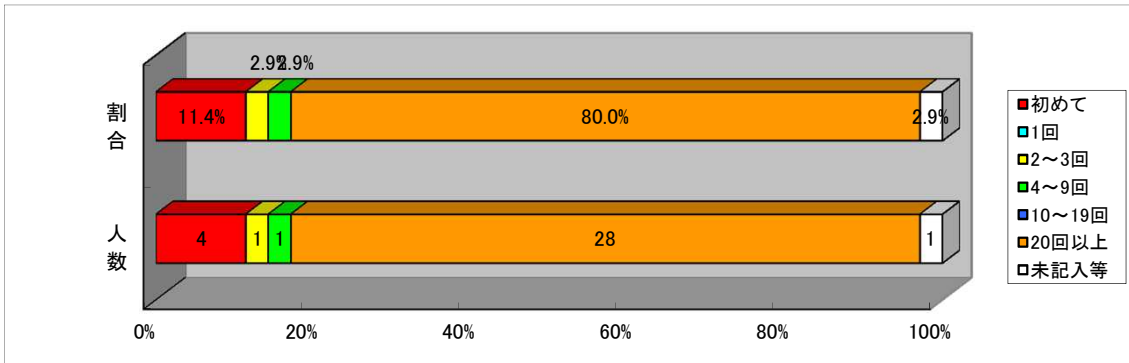
◆住まい

	市内	市外	未記入等	合計
人数	24	6	5	35
割合	68.6%	17.1%	14.3%	100.0%

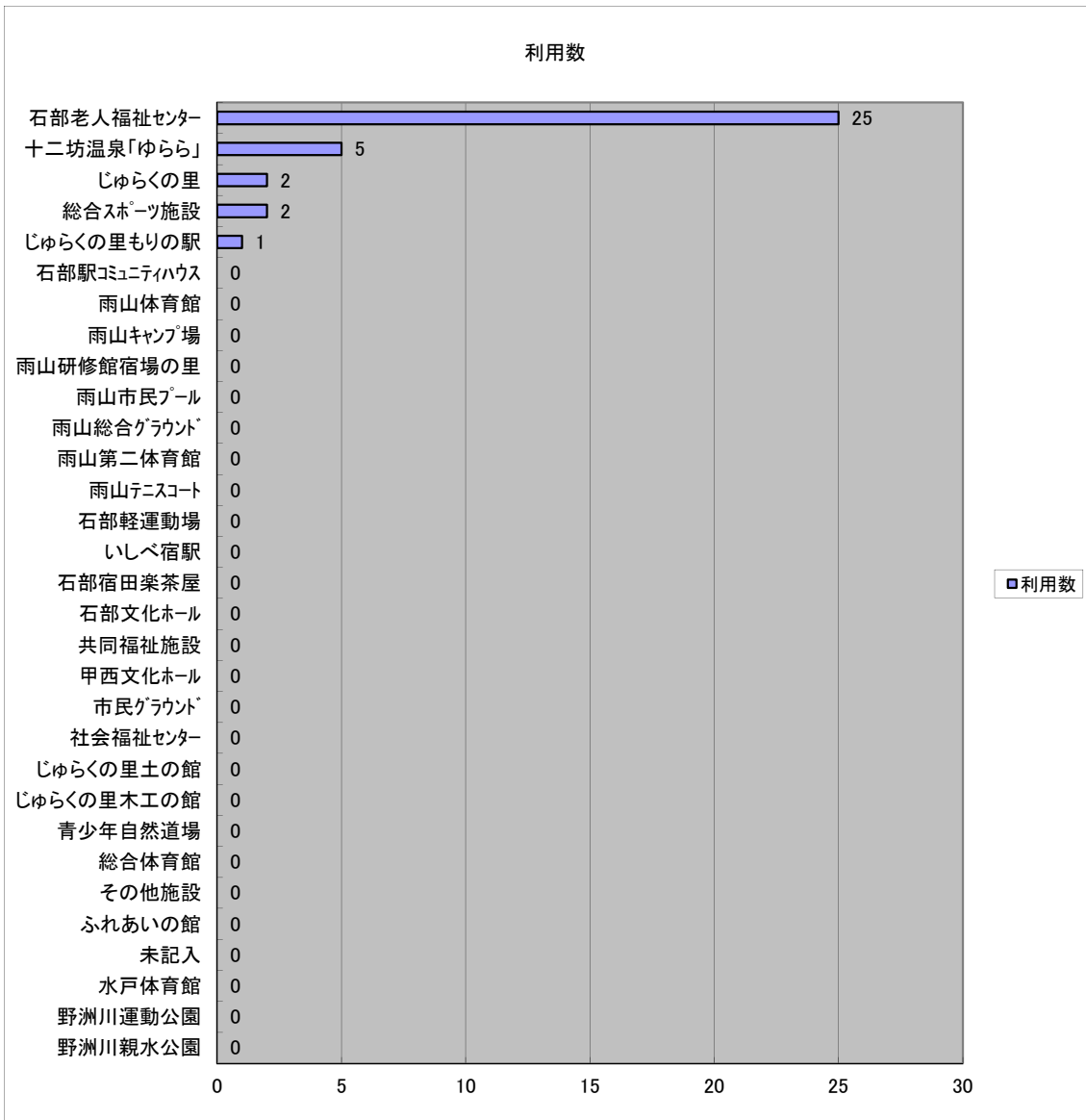


◆年間利用回数

	初めて	1回	2～3回	4～9回	10～19回	20回以上	未記入等	合計
人数	4	0	1	1	0	28	1	35
割合	11.4%	0.0%	2.9%	2.9%	0.0%	80.0%	2.9%	100.0%



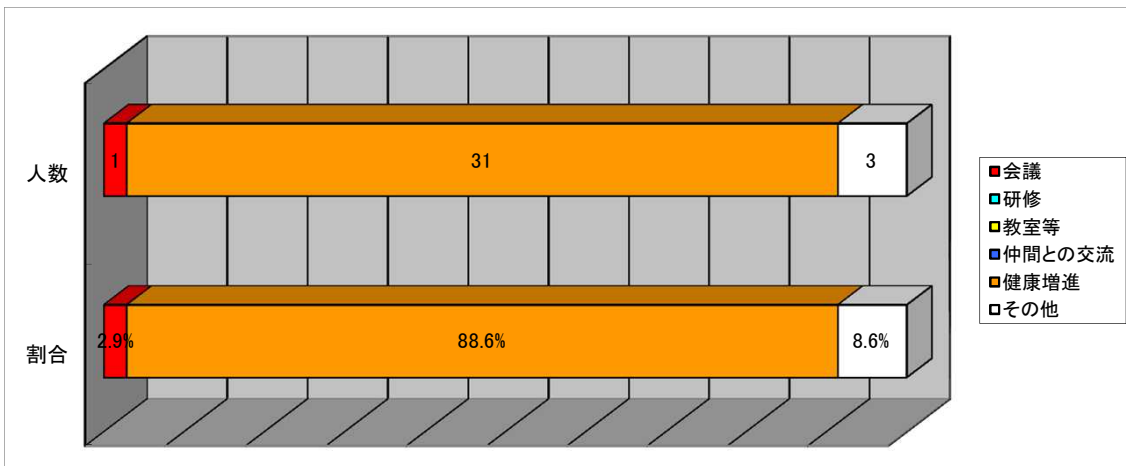
2. 施設別回答者数(複数回答を含む)



※その他の利用施設 (常楽寺、石部保健センター、サンヒルズ甲西)

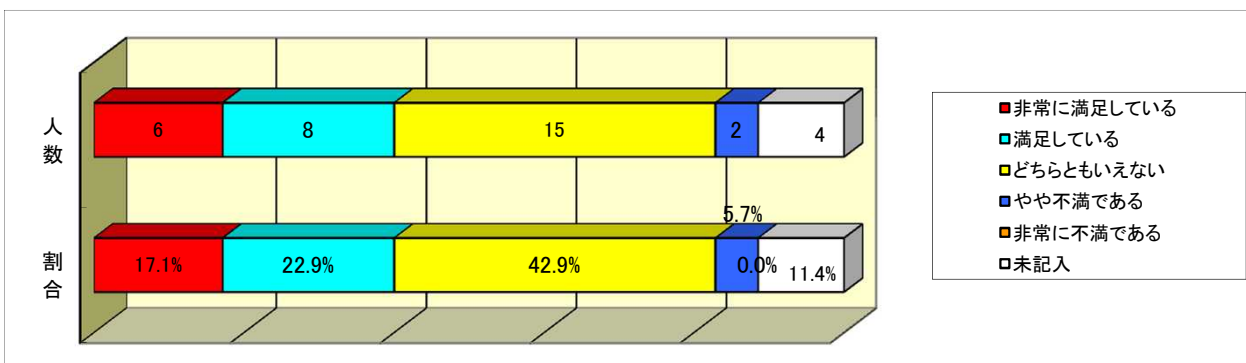
3. 利用目的

	人数	割合
会議	1	2.9%
研修	0	0.0%
教室等	0	0.0%
仲間との交流	0	0.0%
健康増進	31	88.6%
未記入等	3	8.6%
合計	35	100.0%



4. 施設・サービスの満足度

	人数	割合
非常に満足している	6	17.1%
満足している	8	22.9%
どちらともいえない	15	42.9%
やや不満である	2	5.7%
非常に不満である	0	0.0%
未記入等	4	11.4%
合計	35	100.0%



※表中各数値は、小数点以下第2位を四捨五入しており、割合合計は完全に100.0%と合致するとは限らない。

5.評価点(自由記述)

総合スポーツ施設 ・トイレがきれい

6.改善点(自由記述)

総合スポーツ施設 ・障がい者用の駐車場を広くしてほしい。

・水はけが悪い。

福祉パーク館 ・室内が寒すぎる

・従業員が誰もいなかった。

十二坊温泉ゆらら ・露天風呂の床に水がたまり冷たいので、マットをひいてほしい。

・露天風呂に時計を設置してほしい。

・障がい者料金について、市外も同様の扱いをしてほしい。

石部老人福祉センター ・使用料を安くしてほしい。(他同意見22件)

・駐車場が狭い

・冷暖房の風が強くゆっくりテレビを見てられない。

集計結果分析

平成27年4月からの使用料改定に係る意見が多数を占めた。
市民への周知をさらに行い、受益者負担の原則のもと適正な使用料をお支払いいただき、施設の私用をしていただけるよう努めていきたい。